

Sonnige, möblierte 2-Zimmer-Wohnung in Zeltweg



Objektnummer: 11812

Eine Immobilie von Bischof Immobilien Ges.m.b.H

Zahlen, Daten, Fakten

Art:	Wohnung
Land:	Österreich
PLZ/Ort:	8740 Zeltweg
Nutzfläche:	57,28 m ²
Zimmer:	3
Bäder:	1
WC:	1
Keller:	8,15 m ²
Heizwärmebedarf:	C 62,80 kWh / m ² * a
Gesamtenergieeffizienzfaktor:	C 1,44
Gesamtmiete	603,55 €
Kaltmiete (netto)	350,00 €
Kaltmiete	492,14 €
Betriebskosten:	110,71 €
Heizkosten:	81,00 €
USt.:	30,41 €
Infos zu Preis:	

Die Mietvertragserrichtungskosten bezahlt der Mieter!

Provisionsangabe:

Gemäß Erstauftraggeberprinzip bezahlt der Abgeber die Provision.

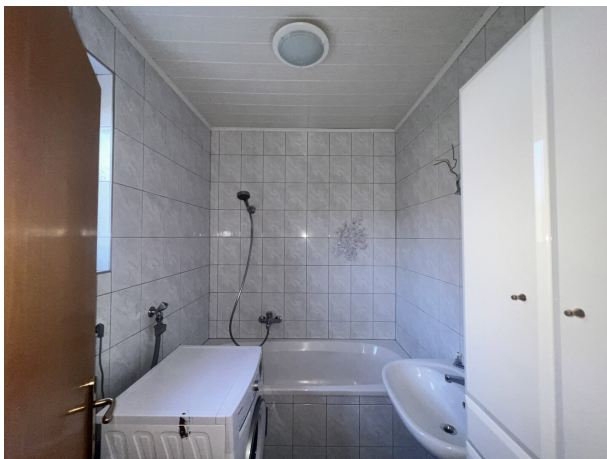
Ihr Ansprechpartner



Beate Rinner







Objektbeschreibung

Freundliche 3-Zimmer-Wohnung im 1. Stock in Zeltweg!

Die Wohnung befindet sich in einem verkehrsberuhigten Wohngebiet – ideal für Familien, Paare oder alle, die dem Trubel entfliehen und dennoch stadtnah wohnen möchten.

Das nahegelegene Ortszentrum bietet eine sehr gute Infrastruktur mit diversen Einkaufs- und Freizeitmöglichkeiten. In ein paar Gehminuten befinden sich alle Dinge des täglichen Lebens z.B. Schulen, Apotheken, Ärzte und Lebensmittelgeschäfte.

Die Aufteilung ist wie folgt:

- Vorraum
- separates WC
- Kinderzimmer / Büro
- Küche mit Essbereich
- Wohnzimmer
- Abstellraum
- geräumiges Schlafzimmer
- Badezimmer mit Badewanne

Weitere Informationen erfragen Sie bitte über das Büro.

**Vereinbaren Sie auch sehr gerne einen kostenlosen, unverbindlichen
Besichtigungstermin mit uns.**

BITTE BEACHTEN SIE, DASS WIR AUFGRUND DER NACHWEISPF LICHT GEGENÜBER
DEM EIGENTÜMER NUR ANFRAGEN MIT VOLLSTÄNDIGER ANGABE DER ANSCHRIFT
BEARBEITEN KÖNNEN.

Der Immobilienmakler erklärt, dass er – entgegen dem in der Immobilienwirtschaft üblichen
Geschäftsgebrauch des Doppelmaklers – einseitig nur für den Vermieter tätig ist.

Infrastruktur / Entfernungen

Gesundheit

Arzt <500m

Apotheke <1.000m

Krankenhaus <1.000m

Kinder & Schulen

Schule <1.000m

Kindergarten <1.000m

Nahversorgung

Supermarkt <500m

Bäckerei <1.000m

Einkaufszentrum <1.000m

Sonstige

Bank <500m

Geldautomat <500m

Post <500m

Polizei <4.000m

Verkehr

Bus <500m

Autobahnanschluss <2.500m

Bahnhof <1.000m

Flughafen <2.000m

Angaben Entfernung Luftlinie / Quelle: OpenStreetMap