

Hietzing, immer eine Anlage wert



Objektnummer: 1945/2134

Eine Immobilie von Hyatt Immobilien GmbH

Zahlen, Daten, Fakten

Art:	Wohnung - Etage
Land:	Österreich
PLZ/Ort:	1130 Wien
Zustand:	Gepflegt
Alter:	Neubau
Wohnfläche:	54,30 m ²
Zimmer:	2,50
Bäder:	1
WC:	1
Kaufpreis:	249.000,00 €
Betriebskosten:	160,29 €
USt.:	18,99 €
Infos zu Preis:	

Heizungsakonto von 144,01/Monat

Provisionsangabe:

3% des Kaufpreises zzgl. 20% USt.

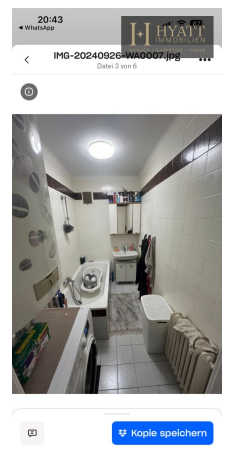
Ihr Ansprechpartner

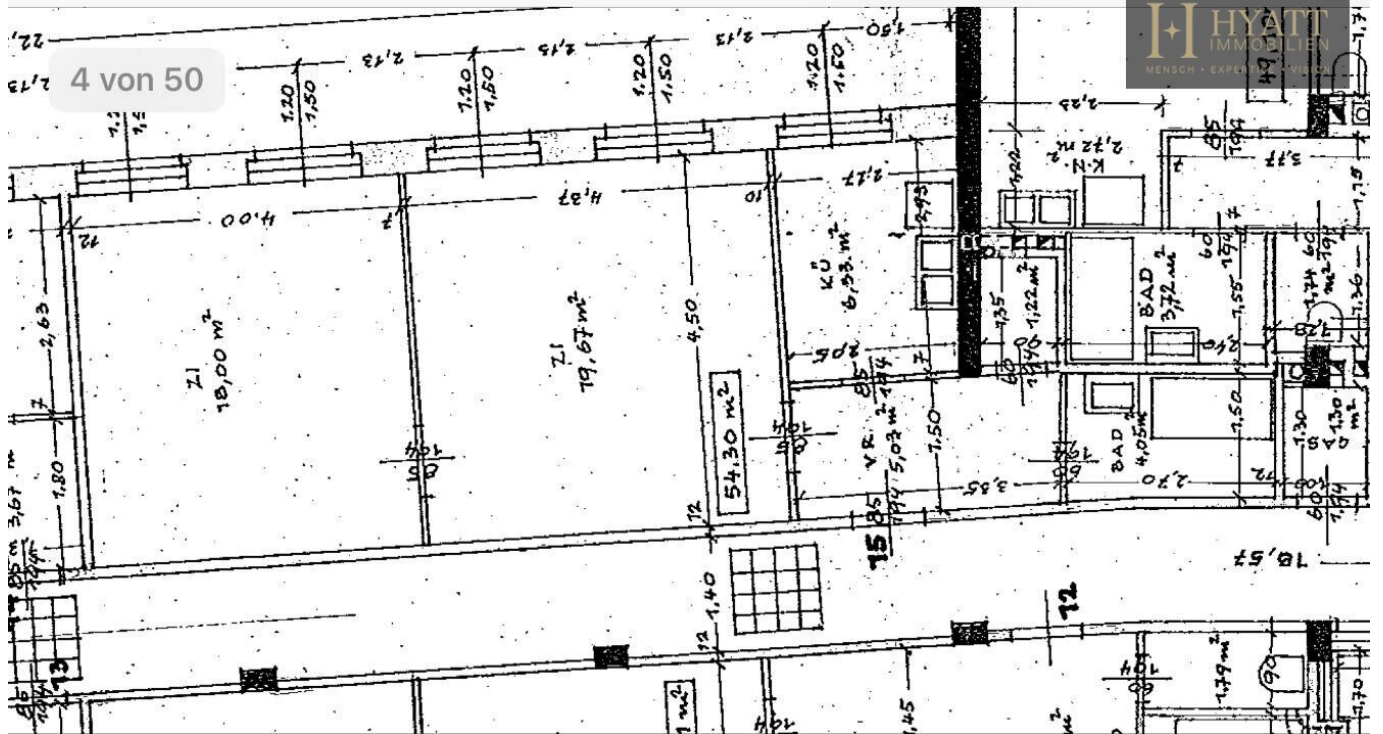
Robin Holy

Hyatt Immobilien GmbH
Kohlmarkt 4/19
1010 Wien

T +43 664 140 47 04
H +43 676 7405307

Gerne stehe ich Ihnen für weitere Informationen oder einen Besichtigungstermin zur Verfügung.





Objektbeschreibung

hier brauchen Sie nicht mal einen neuen Mieter suchen.

bis Ende 2027 ist diese Wohnung gut vermietet. danach besteht weiterhin einiges an Potenzial, beispielsweise könnte die Wohnung WG geeignet umgebaut werden oder die Küche mit dem Wohnzimmer verbunden werden.

auch der Eigennutzung steht nichts im Weg und sollte man ein Auto haben gibt es zwar keinen zugeordneten Stellplatz aber die Stellplätze vor dem Haus stehen den Bewohnern jederzeit zur Verfügung soweit einer frei ist.

Hinweis gemäß Energieausweisvorlagegesetz: Ein Energieausweis wurde vom Eigentümer bzw. Verkäufer, nach unserer Aufklärung über die generell geltende Vorlagepflicht, sowie Aufforderung zu seiner Erstellung noch nicht vorgelegt. Daher gilt zumindest eine dem Alter und der Art des Gebäudes entsprechende Gesamtenergieeffizienz als vereinbart. Wir übernehmen keinerlei Gewähr oder Haftung für die tatsächliche Energieeffizienz der angebotenen Immobilie.

Der Vermittler ist als Doppelmakler tätig.

Infrastruktur / Entfernungen

Gesundheit

Arzt <500m
Apotheke <500m
Klinik <1.500m
Krankenhaus <1.500m

Kinder & Schulen

Schule <500m
Kindergarten <500m
Universität <1.500m
Höhere Schule <3.500m

Nahversorgung

Supermarkt <500m
Bäckerei <500m
Einkaufszentrum <3.000m

Sonstige

Geldautomat <500m

Bank <500m

Post <500m

Polizei <500m

Verkehr

Bus <500m

U-Bahn <500m

Straßenbahn <500m

Bahnhof <500m

Autobahnanschluss <5.000m

Angaben Entfernung Luftlinie / Quelle: OpenStreetMap