

## gemütliche 2-Zimmer Mietwohnung in Ried/I.



**Objektnummer: 1937/7645958**

**Eine Immobilie von AREV Immobilien GmbH**

## Zahlen, Daten, Fakten

<b>Art:</b>	Wohnung
<b>Land:</b>	Österreich
<b>PLZ/Ort:</b>	4910 Ried im Innkreis
<b>Wohnfläche:</b>	60,00 m <sup>2</sup>
<b>Balkone:</b>	1
<b>Heizwärmebedarf:</b>	40,00 kWh / m <sup>2</sup> * a
<b>Gesamtmiete</b>	860,00 €
<b>Kaltmiete (netto)</b>	608,76 €
<b>Kaltmiete</b>	823,05 €
<b>Betriebskosten:</b>	214,29 €
<b>Heizkosten:</b>	36,95 €
<b>Provisionsangabe:</b>	

Gemäß Erstauftraggeberprinzip bezahlt der Abgeber die Provision.

## Ihr Ansprechpartner

### **Mathilde Feichtenschlager**

AREV Immobilien Gesellschaft m.b.H.  
Hannesgrub Süd 6  
4911 Tumeltsham

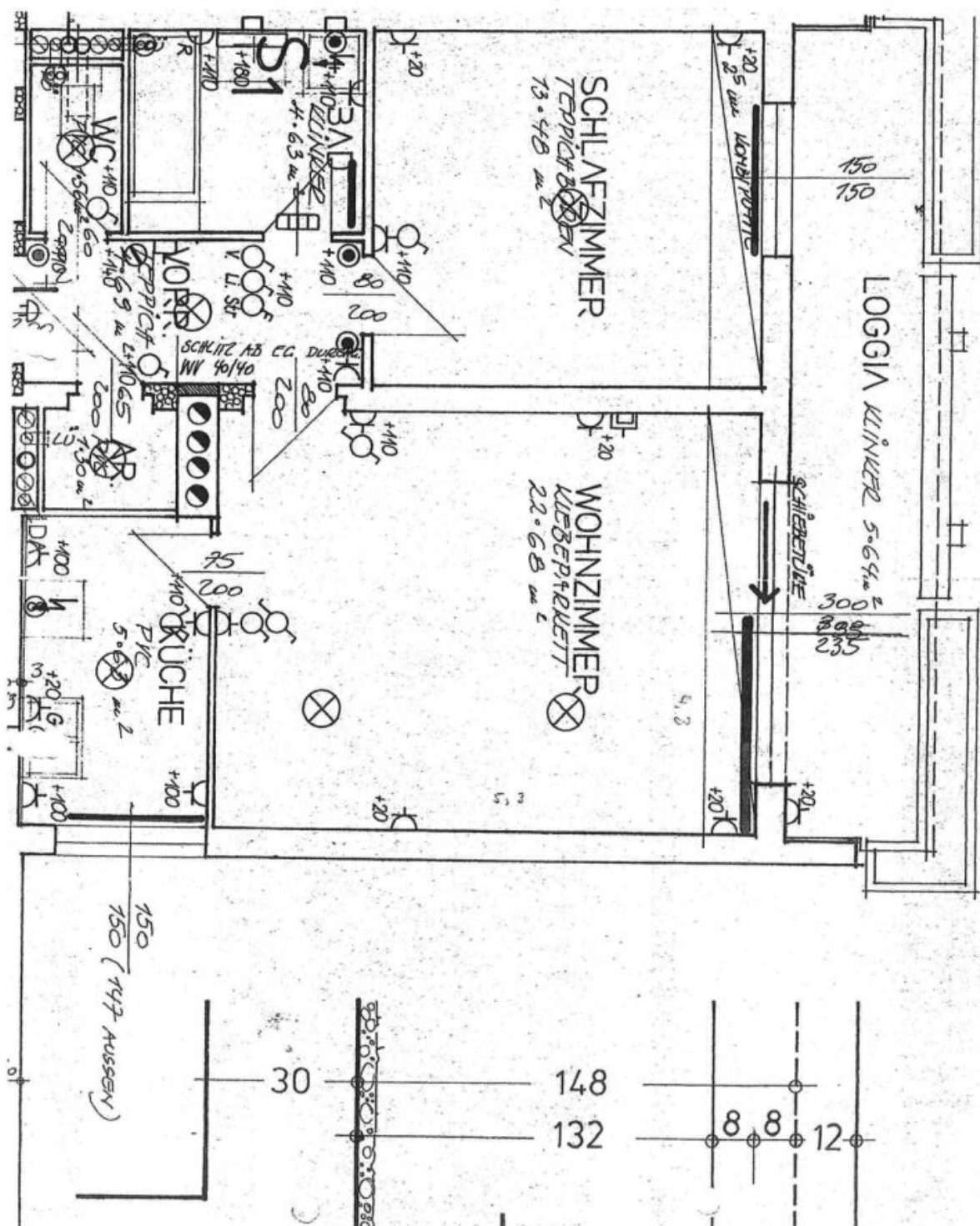
H 06648185369

Gerne stehe ich Ihnen für weitere Informationen oder einen Besichtigungstermin zur Verfügung.









## Objektbeschreibung

Willkommen in Ihrem neuen Zuhause in Ried im Innkreis! Diese attraktive Wohnung in der 4. Etage bietet Ihnen nicht nur ein modernes Wohnambiente, sondern auch einen Blick über die Stadt und die umliegende Landschaft.

Mit einer großzügigen Fläche von 60 m<sup>2</sup> ist diese Wohnung perfekt für Singles oder Paare. Der offene Grundriss sorgt für ein lichtdurchflutetes und einladendes Wohngefühl. Die Einbauküche ist nicht nur funktional, sondern auch stilvoll gestaltet.

Ein besonderes Highlight dieser Immobilie ist der Balkon, der Ihnen die Möglichkeit bietet, frische Luft zu schnappen und die Sonnenstrahlen zu genießen. Ob beim Morgenkaffee oder beim Entspannen nach einem langen Tag – Ihr Balkon wird schnell zum Lieblingsplatz.

Ein weiterer Vorteil ist der Personenaufzug, der Ihnen den Zugang zur Wohnung erleichtert und besonders in Alltagssituationen sehr praktisch ist. So gelangen Sie bequem und schnell in Ihre neue Wohnung, ohne sich Gedanken über Treppensteigen machen zu müssen.

Die Lage in Ried im Innkreis ist ideal. Hier profitieren Sie von einer hervorragenden Infrastruktur mit Einkaufsmöglichkeiten, Schulen, Ärzten und Freizeitangeboten in unmittelbarer Nähe. Die Stadt selbst besticht durch ihren Charme und eine hohe Lebensqualität. Genießen Sie die Ruhe und die Natur in der Umgebung, während Sie gleichzeitig die Vorteile des Stadtlebens nutzen können.

Lassen Sie sich von dieser Wohnung begeistern und vereinbaren Sie noch heute einen Besichtigungstermin. Ihr neues Zuhause wartet auf Sie!

Der Immobilienmakler erklärt, dass er – entgegen dem in der Immobilienwirtschaft üblichen Geschäftsgebrauch des Doppelmaklers – einseitig nur für den Vermieter tätig ist.

### Infrastruktur / Entfernungen

#### **Gesundheit**

Arzt <1.000m  
Apotheke <500m  
Klinik <1.500m  
Krankenhaus <1.000m

#### **Kinder & Schulen**

Schule <500m  
Kindergarten <1.000m  
Höhere Schule <2.000m

**Nahversorgung**

Supermarkt <500m

Bäckerei <1.000m

Einkaufszentrum <1.500m

**Sonstige**

Bank <500m

Geldautomat <500m

Post <1.000m

Polizei <1.000m

**Verkehr**

Bus <500m

Bahnhof <1.500m

Autobahnanschluss <4.500m

Angaben Entfernung Luftlinie / Quelle: OpenStreetMap