

Repräsentatives Büro inmitten der Grazer Innenstadt



Objektnummer: 8524/171

**Eine Immobilie von MIVOG Immobilienverwertungs- und
Verwaltungsgesellschaft m.b.H.**

Zahlen, Daten, Fakten

Art:	Büro / Praxis
Land:	Österreich
PLZ/Ort:	8010 Graz
Baujahr:	1899
Alter:	Altbau
Nutzfläche:	217,76 m²
Zimmer:	5
Bäder:	1
WC:	3
Balkone:	1
Heizwärmebedarf:	D 119,70 kWh / m² * a
Gesamtenergieeffizienzfaktor:	C 1,44
Kaltmiete (netto)	2.569,57 €
Kaltmiete	2.999,42 €
Miete / m²	11,80 €
Betriebskosten:	391,97 €
Heizkosten:	326,64 €
USt.:	665,21 €
Provisionsangabe:	

1 Bruttomonatsmiete zzgl. 20% USt.

Ihr Ansprechpartner



Mag. Birgit Ronegg

MIVOG Immobilienverwertungs- und Verwaltungsgesellschaft m.b.H.

Conrad-von-Hötzendorf
8010 Graz

T +43 664 88 42 73

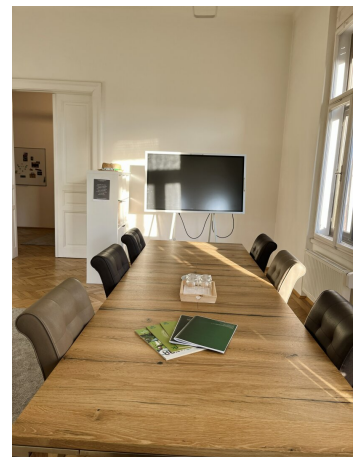
Gerne stehe ich Ihnen
Verfügung.



termin zur



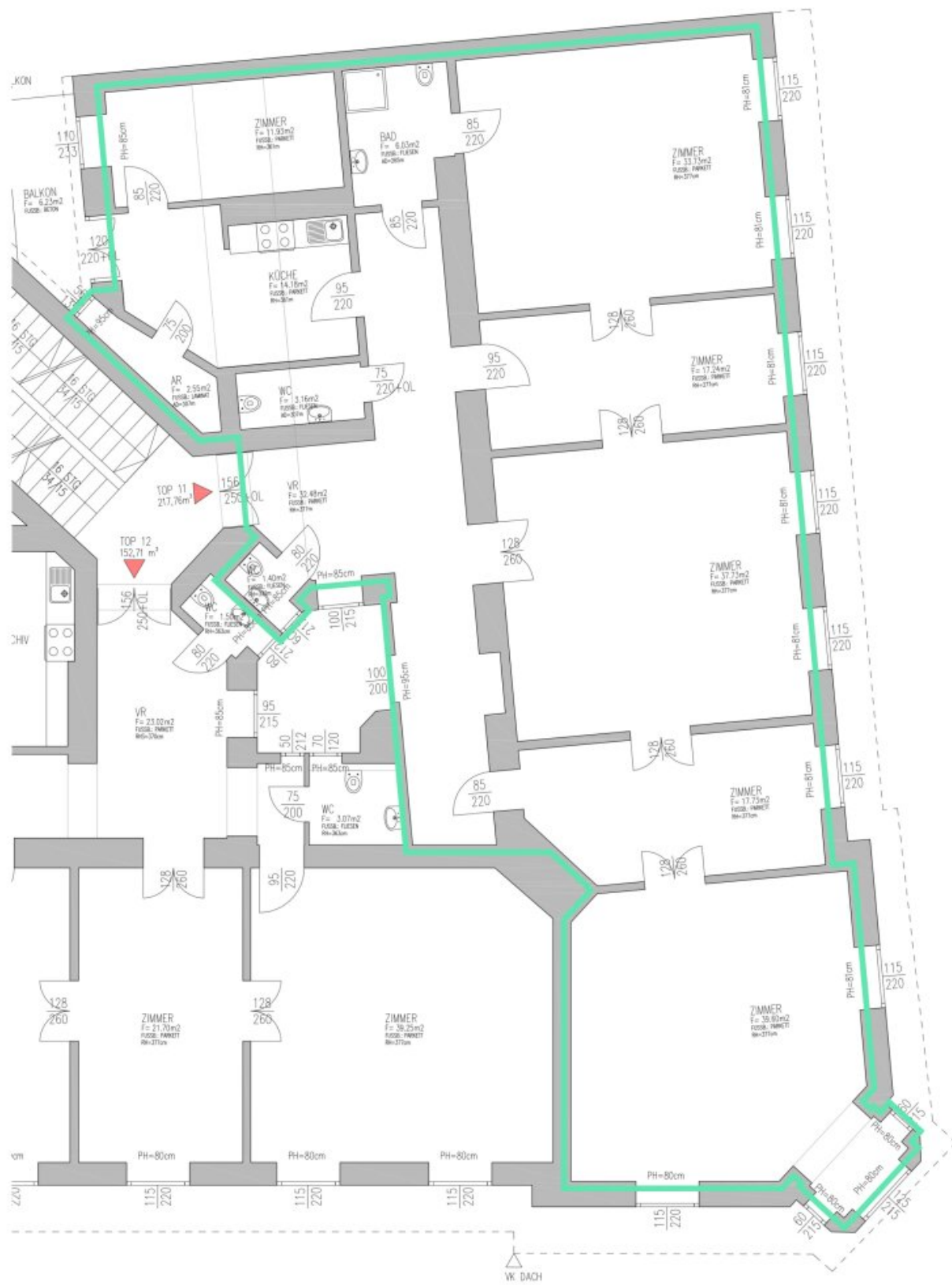


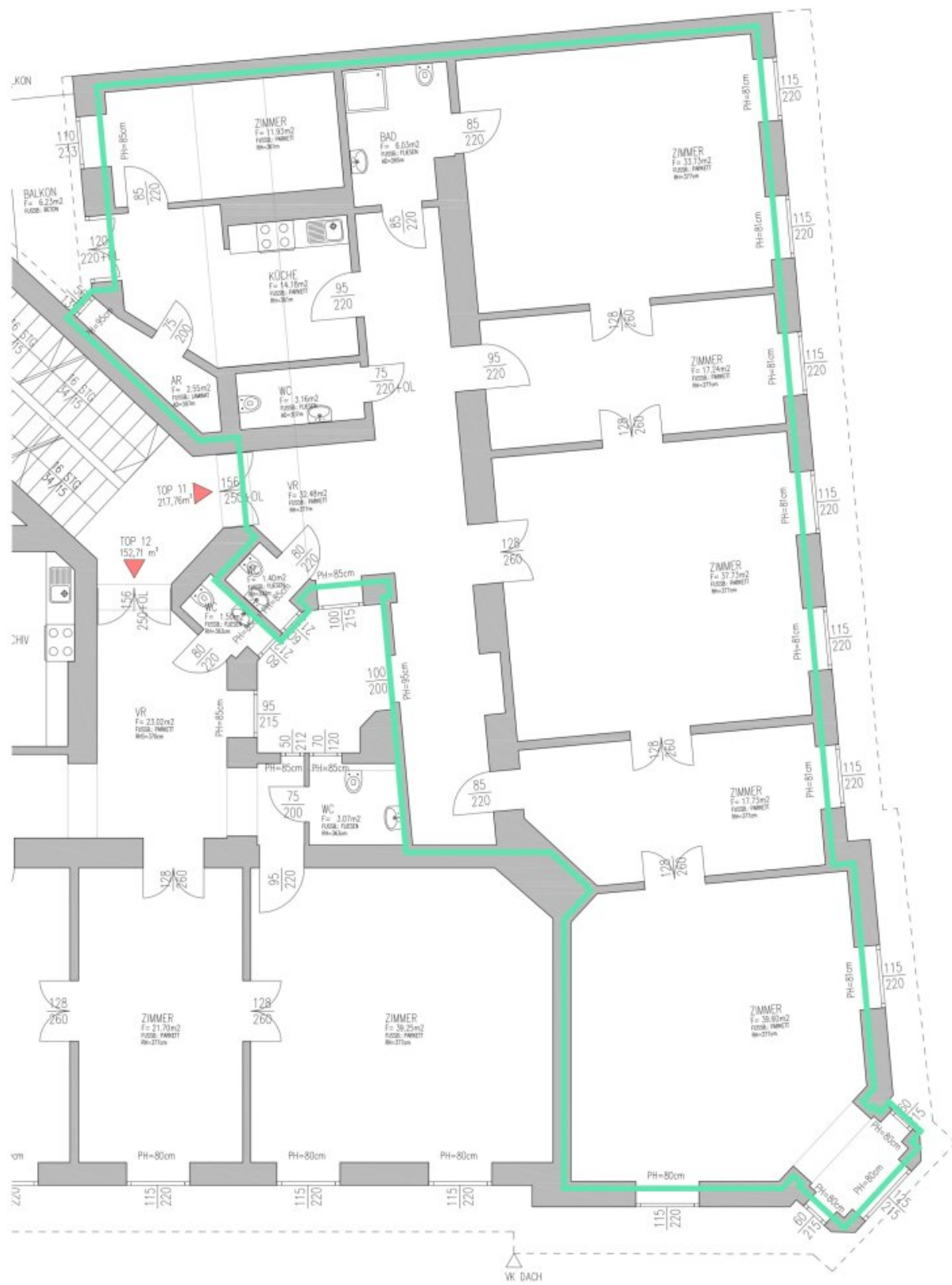












Objektbeschreibung

Das helle und geräumige Büro in der Neutorgasse 51, 8010 Graz, bietet die perfekte Kombination aus historischem Charme und modernen Annehmlichkeiten in zentraler Innenstadtlage.

Alle Büroräume sind mit Parkettboden ausgestattet und sorgen für eine angenehme Arbeitsatmosphäre. Die Nassräume sind mit Fliesen versehen. Das Büro ist mit getrennten WCs, einer praktischen Teeküche und einem Abstellräumen ausgestattet. Zudem verfügt das Büro über ein Badezimmer.

Alle Angaben entsprechen dem Kenntnisstand zum Zeitpunkt der Veröffentlichung. Für Fehler, Abweichungen, Irrtümer oder falsche Angaben kann keine Haftung übernommen werden

Wir weisen darauf hin, dass zwischen dem Vermittler und dem zu vermittelnden Dritten ein familiäres oder wirtschaftliches Naheverhältnis besteht.

Der Vermittler ist als Doppelmakler tätig.

Infrastruktur / Entfernungen

Gesundheit

Arzt <500m
Apotheke <500m
Klinik <1.000m
Krankenhaus <1.000m

Kinder & Schulen

Schule <500m
Kindergarten <500m
Universität <1.000m
Höhere Schule <1.000m

Nahversorgung

Supermarkt <500m
Bäckerei <500m
Einkaufszentrum <500m

Sonstige

Geldautomat <500m
Bank <500m
Post <500m
Polizei <500m

Verkehr

Bus <500m

Straßenbahn <500m

Autobahnanschluss <4.500m

Bahnhof <1.000m

Flughafen <9.000m

Angaben Entfernung Luftlinie / Quelle: OpenStreetMap