

IM HERZEN DER STADT - WG Wohnung mit Dachterrasse & Tiefgaragenplatz



Objektnummer: 7939/2300162397

**Eine Immobilie von Immo-Company Haas & Urban Immobilien
GmbH**

Zahlen, Daten, Fakten

Art:	Wohnung - Dachgeschoß
Land:	Österreich
PLZ/Ort:	6020 Innsbruck
Wohnfläche:	102,00 m²
Zimmer:	3
Bäder:	2
WC:	2
Terrassen:	1
Kaufpreis:	750.000,00 €
Provisionsangabe:	

3% des Kaufpreises zzgl. 20% USt.

Ihr Ansprechpartner



Karin Hernach

Immo-Company Haas & Urban Immobilien GmbH
Steinabrücklerstraße 44
2752 Wöllersdorf

H +43 664 8410864

Gerne stehe ich Ihnen für weitere Informationen oder einen Besichtigungstermin zur Verfügung.





Wir verkaufen / vermieten
gerne auch Ihre Immobilie!

**Kompetente Vermittlung
in Ihrer Region**

Wir geben Menschen
ein warmes
Zuhause

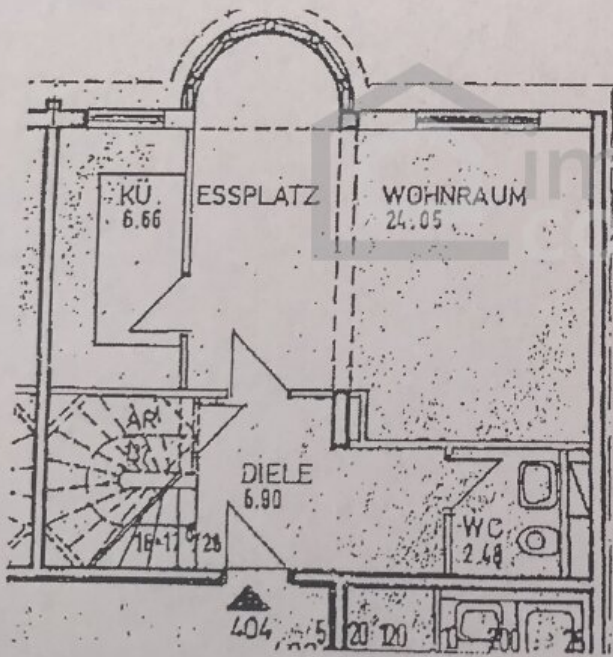
Gutschein für eine gratis Marktwerteinschätzung im Wert von **€ 360,-**
Gutschein für einen gratis 360° Rundgang im Wert von **€ 480,-**
Nähere Informationen dazu finden Sie auf unserer Website.



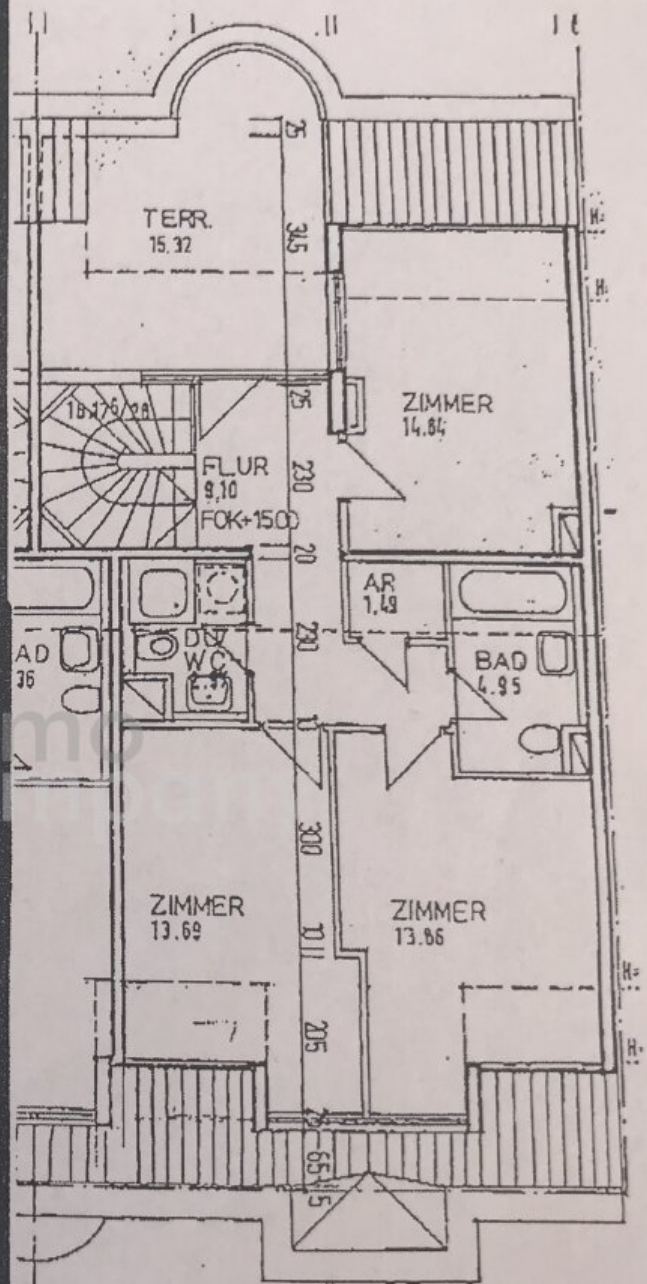





Unser Partner für Schwimmbäder, Saunen und Outdoorküchen: www.pool-oase.at



4.06



5.06

Objektbeschreibung

Die gegenständliche Dachgeschoßwohnung wird Sie durch die durchdachte Raumaufteilung und gut besonnte Dachterrasse mit schöner Panorama Sicht auf Innsbruck begeistern.

Derzeit ist die Wohnung an eine WG vermietet, ein interessantes Details für Investoren - eine bestehende Rendite ist bereits gegeben.

Raumaufteilung zu Ihrer Vorinformation.

4. Liftstock: Diele, WC, Küche, Essplatz - Zimmer (derzeit WG Zimmer)

5. Stock: Diele, Dusche mit WC, Badezimmer mit Wanne, 3 Zimmer (derzeit WG Zimmer), Abstellraum, Dachterrasse

Die Wohnung ist mit zwei praktischen WCs ausgestattet, was den Komfort für Sie und Ihre Gäste erheblich erhöht. Ein weiteres Highlight ist der Tiefgaragen Parkplatz, welcher Ihnen einen sicheren Stellplatz für Ihr Fahrzeug bietet.

Die Lage dieser Immobilie könnte nicht besser sein. Sie finden sich in einer hervorragenden Verkehrsanbindung wieder – Bus, Straßenbahn und Bahnhof sind nur wenige Minuten entfernt und ermöglichen Ihnen eine unkomplizierte Anbindung an die gesamte Region. So gelangen Sie bequem in die Innsbrucker Innenstadt oder zu den umliegenden Skigebieten und Wanderregionen.

In unmittelbarer Nähe finden Sie zahlreiche Einrichtungen, die den Alltag erleichtern. Ärzte, Apotheken, Kliniken und Krankenhäuser sind schnell erreichbar, sodass Sie stets bestens versorgt sind. Auch Bildungseinrichtungen wie Schulen, Kindergarten, Universität und Höhere Schulen befinden sich in der Nachbarschaft, was diese Wohnung besonders attraktiv für Familien macht.

Rechtlicher Hinweis.

Dieses freibleibende Angebot wird Ihnen von Haas & Urban Immobilien GmbH überreicht. Alle Angaben erfolgen auf Grund der Informationen und Unterlagen, welche uns vom Eigentümer oder/und Dritten übermittelt worden sind und sind ohne Gewähr.

Aufgrund der Nachweispflicht gegenüber dem Eigentümer ersuchen wir um Ihr Verständnis, dass nur Anfragen mit der Angabe der vollständigen Namen, Anschrift und Mailkontakt bearbeitet werden können.

Ihr Team von der IMMO-COMPANY - Eine gute Adresse für Ihre Zufriedenheit, ich freue mich auf Ihre Kontaktaufnahme und Ihr Vertrauen.

Karin Hernach, Ihr Immobilienexpertin Vorort, Region Tirol

Der Vermittler ist als Doppelmakler tätig.

Nutzen Sie die einmalige Gelegenheit, diese Immobilie zu besichtigen – sehen und erleben ist sehr viel eindrucksvoller!

Eine Besichtigung ist kostenfrei und unverbindlich, und gibt Ihnen einen unverfälschten Eindruck von der Immobilie.

Gerne unterstütze ich Sie auch bei der Finanzierung sowie beim Verkauf/Vermietung Ihrer Immobilie.

Infrastruktur / Entfernungen

Gesundheit

Arzt <500m

Apotheke <500m

Klinik <500m

Krankenhaus <1.000m

Kinder & Schulen

Schule <500m

Kindergarten <500m

Universität <500m

Höhere Schule <1.000m

Nahversorgung

Supermarkt <500m

Bäckerei <500m

Einkaufszentrum <1.000m

Sonstige

Bank <500m

Geldautomat <500m

Polizei <500m

Post <500m

Verkehr

Bus <500m

Straßenbahn <500m

Autobahnanschluss <1.500m

Bahnhof <500m

Flughafen <4.000m

Angaben Entfernung Luftlinie / Quelle: OpenStreetMap