

3-Zimmer Wohnung in ruhiger Lage Top 6



Außenansicht

Objektnummer: 5681/605

Eine Immobilie von Rimo Immobilien GmbH

Zahlen, Daten, Fakten

Adresse	Sebastian-Kneipp-Straße 18
Art:	Wohnung - Etage
Land:	Österreich
PLZ/Ort:	6800 Feldkirch
Baujahr:	2021
Zustand:	Neuwertig
Alter:	Neubau
Wohnfläche:	64,50 m ²
Zimmer:	3
Bäder:	1
WC:	1
Terrassen:	1
Keller:	8,30 m ²
Heizwärmebedarf:	B 35,00 kWh / m ² * a
Gesamtenergieeffizienzfaktor:	A+ 0,68
Gesamtmiete	1.352,62 €
Kaltmiete (netto)	1.046,82 €
Kaltmiete	1.203,02 €
Betriebskosten:	156,20 €
Heizkosten:	24,42 €
USt.:	125,18 €
Infos zu Preis:	

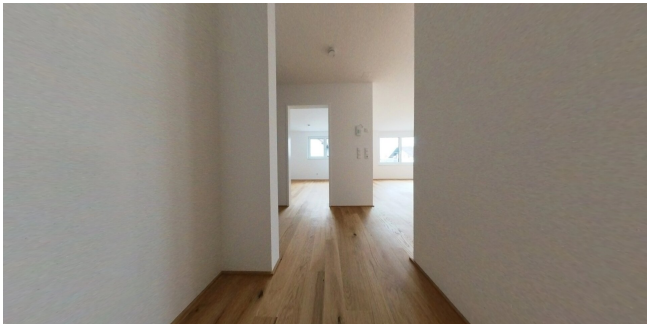
zzgl. verbrauchsabhängige Kosten (z.B. Strom) zzgl. TG € 87,64 inkl. BK und USt.

Provisionsangabe:

Gemäß Erstauftraggeberprinzip bezahlt der Abgeber die Provision.

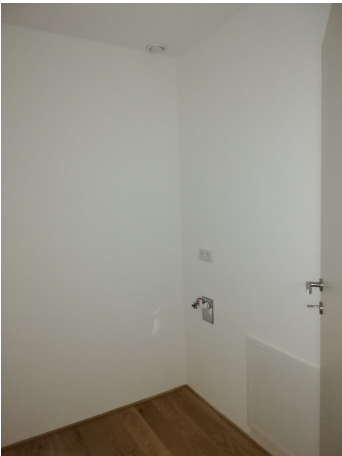
Ihr Ansprechpartner

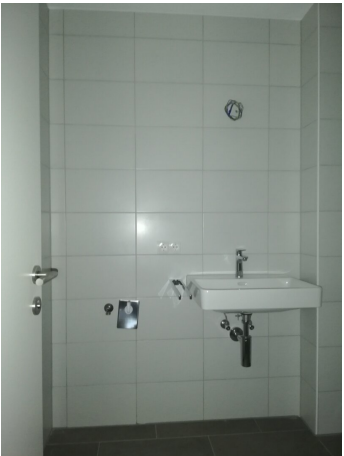




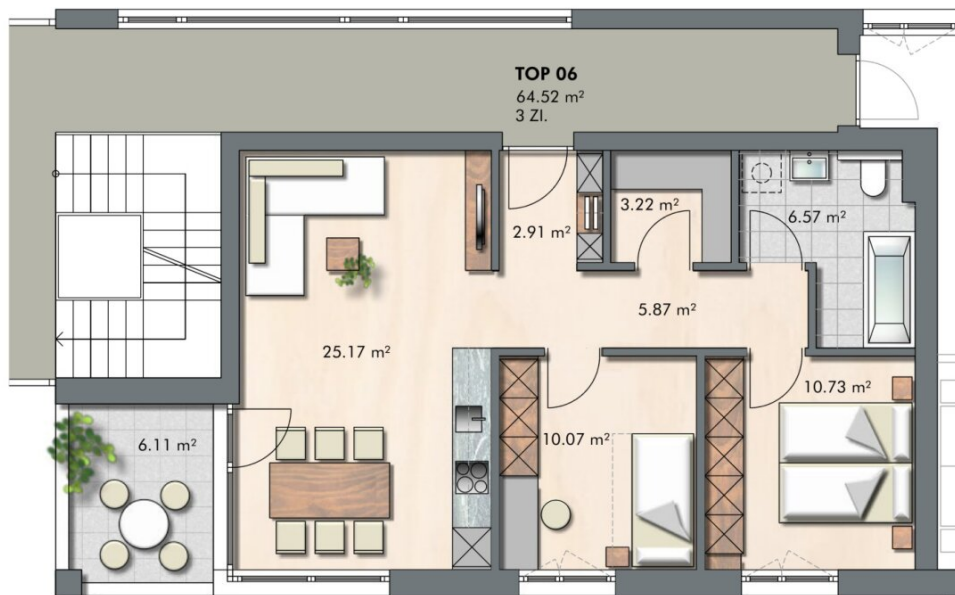












LEGENDE:	BH	Büftungshöhe
EV	Beitroverleier	
HV	Heizungsverleier	○ Wendekreis Ballzahl / dm 1,50 m

0 0.50 1.00 1.50 2.00

LAGEPLÄNE



BEMERKUNGEN

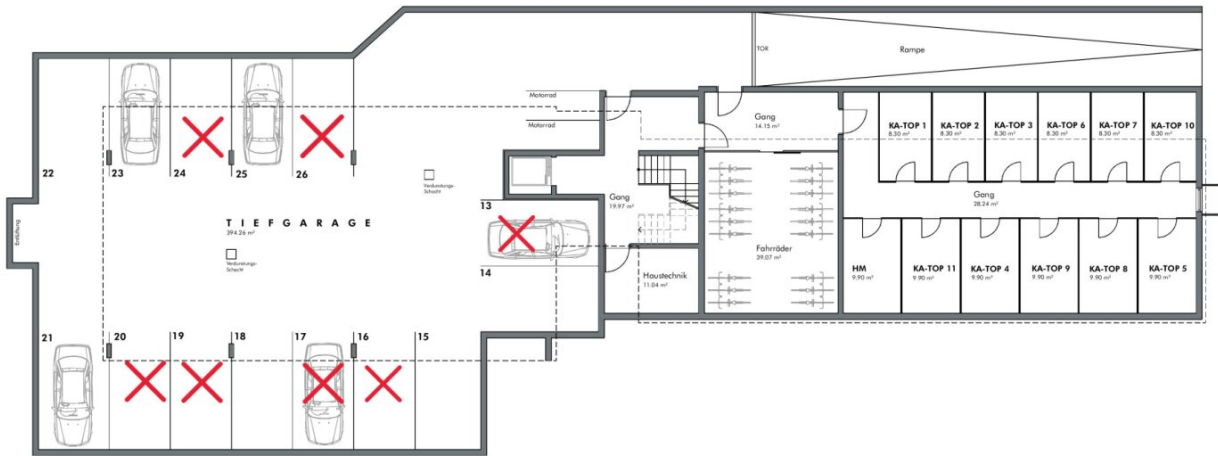
27.07.2020

Alle Maße sind Rohbaum Maße und ca. Angaben und können zur Natur differieren.

Strichliert dargestellte Einrichtungsgegenstände
im Sanitärbereich
sind nicht in der Grundausstattung enthalten.

INFORMATIONEN

LEGENDE
Doppelte: Bodenplatte
H: Heizungsanlage
P: Heizungsanlage
W: Wandkessel / ab 1.30 m
Ohne Maßstab



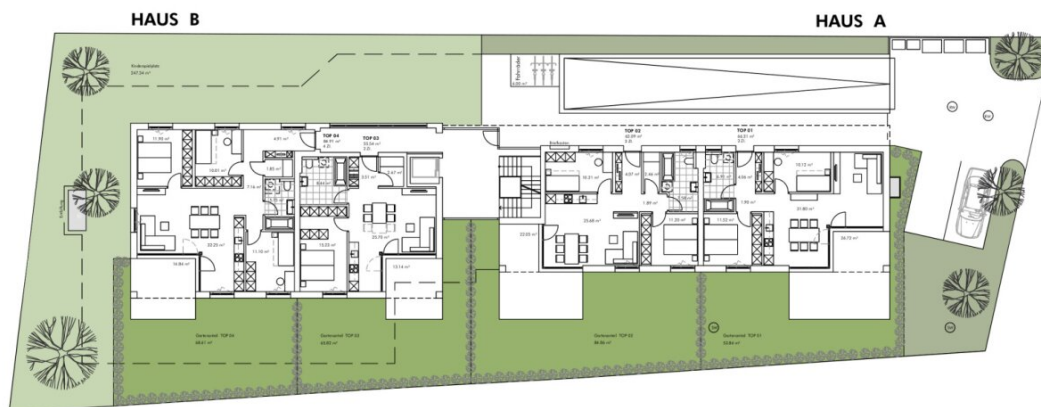
✗ verkaufte Parkplätze

BEMERKUNGEN	15.02.2021	Alle Maße sind Rohbaumaße und ca. Angaben und können zur Natur differieren.	Strichliert dargestellte Einrichtungsgegenstände im Sanitärbereich sind nicht in der Grundausrüstung enthalten.
-------------	------------	---	---

Sebastian-Kneipp-Strasse , Nofels
Lageplan

INFORMATIONEN

LEGENDE:
 EV Elektroventil
 HF Heizungsventil
 M 1: 200
 BH Brauchhöhe
 W Wendekreis Rollstuhl / dm 1,50 m



BEMERKUNGEN

28.11.2019

Alle Maße sind Rohbaumaße und ca. Angaben und können zur Natur differieren.

Strichliert dargestellte Einrichtungsgegenstände im Sanitärbereich sind nicht in der Grundausstattung enthalten.

Objektbeschreibung

Diese moderne Etagenwohnung bietet ein stilvolles Ambiente, hochwertige Materialien und eine Ausstattung, die den Alltag außergewöhnlich komfortabel macht.

Ausstattungs-Highlights

- Großer Wohn- & Essbereich – hell, offen & einladend
- 2 Schlafzimmer
- Einbauküche mit Miele-Markengeräten
- Parkettboden in Wohn- und Schlafräumen
- Gefliestes Badezimmer mit Badewanne
- Überdachter Balkon – perfekt für Genussmomente
- Abstellraum für zusätzliche Ordnung
- Kellerabteil
- Personenaufzug vorhanden
- **2 Tiefgaragenstellplätze**

Lage-Highlights auf einen Blick

- Freizeitmöglichkeiten direkt vor der Haustüre: Spazierwege, Radstrecken & Naturerholung

- Einkaufsmöglichkeiten: Supermärkte, Bäckereien, Nahversorger in unmittelbarer Nähe
- Alltagseinrichtungen: Apotheke, Schulen, Kindergarten, Ärzte schnell erreichbar
- Perfekt für Pendler: Nähe zu Liechtenstein & der Schweiz
- Sehr gute ÖV-Anbindung: Buslinien & Verkehrsknotenpunkte sorgen für maximale Mobilität

Eine Lage, die Entschleunigung, Komfort und Effizienz ideal miteinander verbindet.

Unsere Angaben beziehen sich auf die Auskünfte des Eigentümers. Irrtum und Änderungen vorbehalten.

Noch nichts gefunden? Wir informieren Sie über geeignete Immobilienangebote noch vor allen anderen.

Legen Sie jetzt kostenlos Ihren individuellen Suchagenten unter folgendem Link an. Wir schicken Ihnen passende Immobilien exklusiv vorab zu.

[Suchagent anlegen](#)

Wir weisen darauf hin, dass zwischen dem Vermittler und dem zu vermittelnden Dritten ein familiäres oder wirtschaftliches Naheverhältnis besteht.

Der Immobilienmakler erklärt, dass er – entgegen dem in der Immobilienwirtschaft üblichen Geschäftsgebrauch des Doppelmaklers – einseitig nur für den Vermieter tätig ist.

Infrastruktur / Entfernungen

Gesundheit

Arzt <850m

Apotheke <275m

Krankenhaus <2.625m

Kinder & Schulen

Schule <500m

Kindergarten <350m
Höhere Schule <2.850m
Universität <2.775m

Nahversorgung

Supermarkt <625m
Bäckerei <275m
Einkaufszentrum <2.875m

Sonstige

Bank <325m
Geldautomat <325m
Post <275m
Polizei <2.525m

Verkehr

Bus <100m
Bahnhof <1.900m
Autobahnanschluss <4.150m

Angaben Entfernung Luftlinie / Quelle: OpenStreetMap