

## **Sanierungsbedürftige Geschäftsfläche, Nähe Wiener Prater**



**Objektnummer: 4893**

**Eine Immobilie von Lifestyle Properties**

## Zahlen, Daten, Fakten

<b>Art:</b>	Büro / Praxis
<b>Land:</b>	Österreich
<b>PLZ/Ort:</b>	1020 Wien
<b>Alter:</b>	Altbau
<b>Wohnfläche:</b>	42,90 m²
<b>Nutzfläche:</b>	42,90 m²
<b>Zimmer:</b>	2
<b>Heizwärmebedarf:</b>	<b>E</b> 167,30 kWh / m² * a
<b>Gesamtenergieeffizienzfaktor:</b>	3,33
<b>Kaufpreis:</b>	157.000,00 €

## Ihr Ansprechpartner



### Marie-Louise Eisenburger

IM Lifestyle Properties GmbH  
Stock-im-Eisen-Platz 3/26  
1010 Wien

T +43 1 512 14 84  
H +43 676 6059800

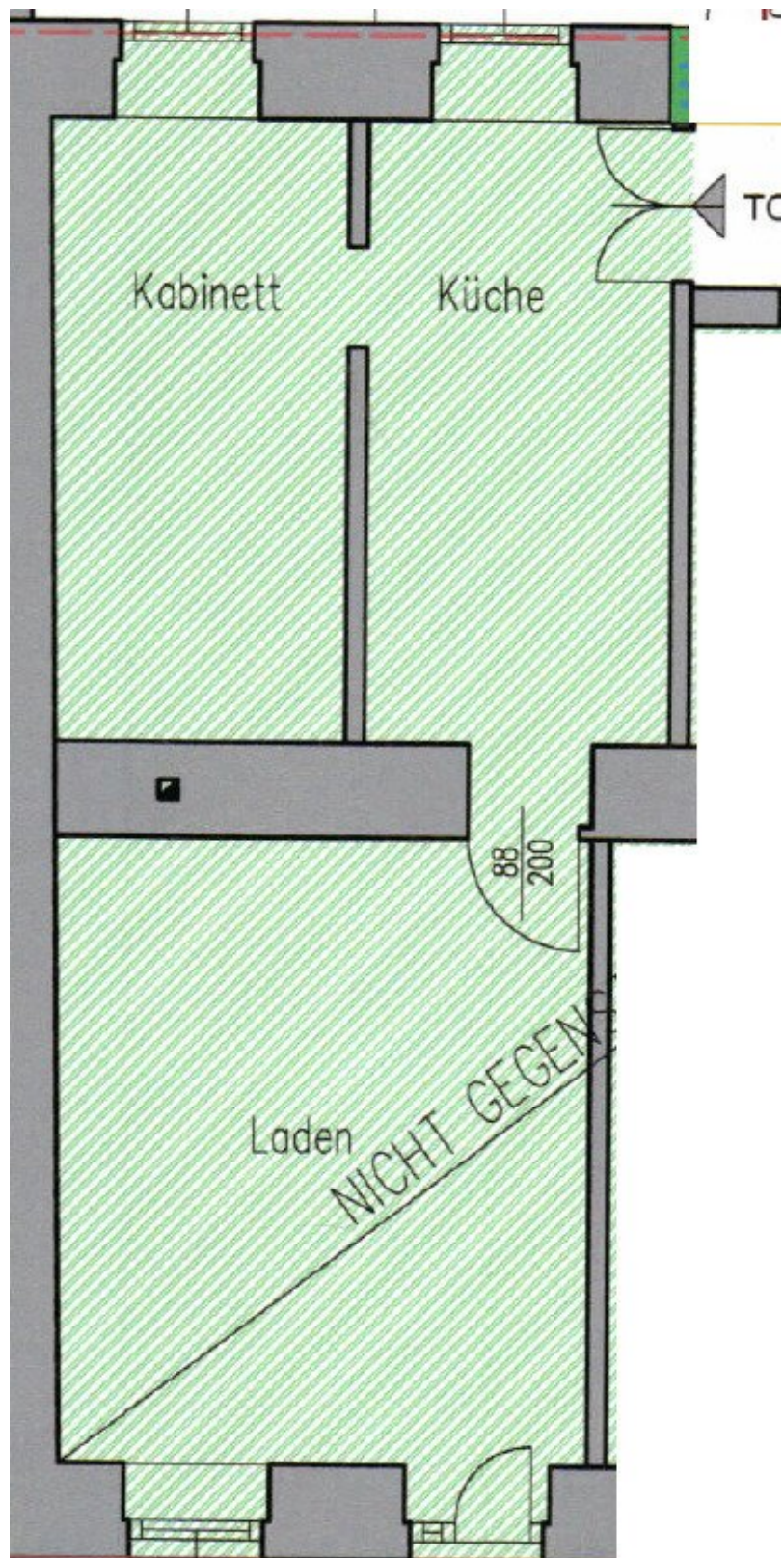
Gerne stehe ich Ihnen für weitere Informationen oder einen Besichtigungstermin zur Verfügung.











## Objektbeschreibung

Zum Verkauf gelangt eine sanierungsbedürftige Geschäftsfläche mit ca.43 m<sup>2</sup> im 2. Wiener Gemeindebezirk.

Sie befindet sich im EG und teilt sich in einen straßenseitigen Raum und 2 Räume zur Hofseite.

Das Wohnprojekt befindet sich in sehr guter, beliebter und zentraler Lage des 2. Bezirks und nahe zahlreicher öffentlicher Anbindungen, wie zB unmittelbare Nähe zur U-Bahn Station U1 Vorgartenstraße & U2 Messe Prater. Weiters gibt es hier ein großes Angebot an Lehranstalten, Kindergärten, eine Vielzahl an Geschäften des täglichen Bedarfs als auch Apotheken, Shops und Restaurants.

Überzeugen Sie sich selbst von diesem überaus attraktiven Objekt. Für Besichtigungen und nähere Informationen stehen wir Ihnen gerne zur Verfügung!

Frau Marie-Louise Eisenburger

national - Tel: [0676 605 9800](tel:06766059800)

international - Tel: [+43 676 605 9800](tel:+436766059800)

e-mail: [eisenburger@lifestyle-properties.at](mailto:eisenburger@lifestyle-properties.at)

Wir weisen darauf hin, dass zwischen dem Vermittler und dem zu vermittelnden Dritten ein familiäres oder wirtschaftliches Naheverhältnis besteht.

Der Vermittler ist als Doppelmakler tätig.

### Infrastruktur / Entfernungen

#### Gesundheit

Arzt <500m

Apotheke <500m

Klinik <500m

Krankenhaus <1.500m

#### Kinder & Schulen

Schule <500m  
Kindergarten <500m  
Universität <500m  
Höhere Schule <2.000m

### **Nahversorgung**

Supermarkt <500m  
Bäckerei <500m  
Einkaufszentrum <2.000m

### **Sonstige**

Geldautomat <500m  
Bank <500m  
Post <1.000m  
Polizei <500m

### **Verkehr**

Bus <500m  
U-Bahn <500m  
Straßenbahn <500m  
Bahnhof <500m  
Autobahnanschluss <2.000m

Angaben Entfernung Luftlinie / Quelle: OpenStreetMap