

**EIGENGRUND: Idyll beim Unteren Mühlwasser! *nahe
Klinik Donaustadt***



Objektnummer: 903

Eine Immobilie von MAITZ Immobilien treuhand e.U.

Zahlen, Daten, Fakten

Art:	Haus - Einfamilienhaus
Land:	Österreich
PLZ/Ort:	1220 Wien
Alter:	Neubau
Wohnfläche:	80,00 m ²
Nutzfläche:	87,00 m ²
Zimmer:	4
Keller:	7,20 m ²
Kaufpreis:	600.000,00 €

Ihr Ansprechpartner



Mag. Dominik Maitz

MAITZ Immobilienreuhand e.U.
Hackenbergweg 14/3
1190 Wien

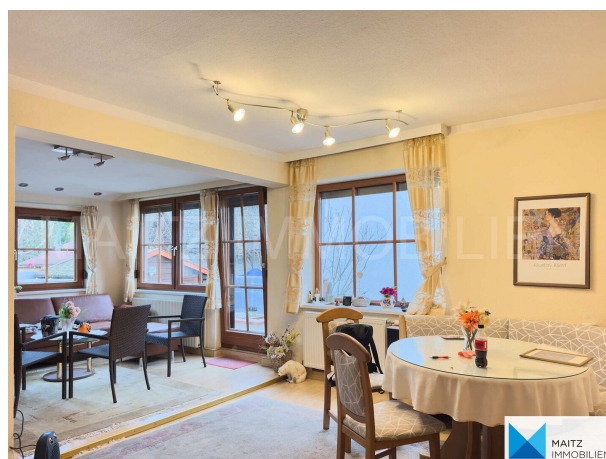
T +43 676 733 61 60

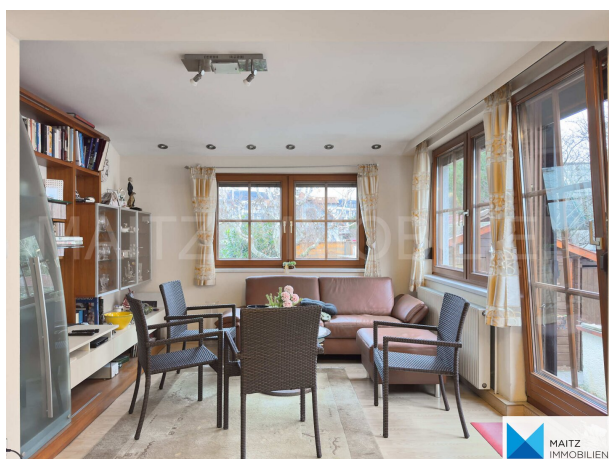
H +43 676 733 61 60

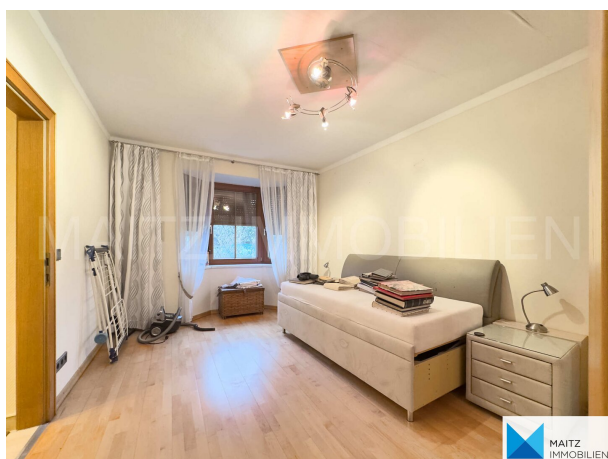
Gerne stehe ich Ihnen für weitere Informationen oder einen Besichtigungstermin zur Verfügung.

















MAITZ
IMMOBILIEN



+43 676 733 61 60



office@maitz-immobilien.at

WWW.MAITZ-IMMOBILIEN.AT

Objektbeschreibung

Historisch gewachsenes Haus im Gartensiedlungsgebiet

...vom Sommerhaus in den 1970er Jahren bis zum heutigen Bauwerk.

Letztmalige Baubewilligung für einen Zubau stammt aus 1995.

Kein Baurechtsgrund, sondern Eigengrund!

Die Grundfläche des Bauloses beträgt rund 499m²

Widmung: Gartensiedlungsgebiet ("GS"), 130m²

Aufschlüsse: Wasser, Gas, Strom, Kanal

Heizung: Gastherme (defekt)

Auf der Liegenschaft befinden sich weiters:

- + Carport mit elektrischem Einfahrstor
- + Schwimmbecken (Größe laut Einreichplan 17,5m²)
- + Gartenhütte hinter dem Haus

Ca. 500m vom Badestrand!

Nur 8 Gehminuten zur U2!

Maklercourtage: 3% des Kaufpreises zuzügl. 20% USt.

Wir freuen uns auf Ihre schriftliche Anfrage!

MAITZ Immobilien ist als Doppelmakler tätig. Es besteht weder ein wirtschaftliches noch ein familiäres Naheverhältnis zum Abgeber dieser Immobilie.

Sämtliche Informationen wurden vom Abgeber bereitgestellt oder aus öffentlich zugänglichen Datenbanken erhoben.

Alle hiesigen Angaben erfolgen vorbehaltlich Tippfehler oder Irrtümer.

Informationen zur Widmung und zu den Bebauungsbestimmungen haben wir einem öffentlichen Portal der Stadt Wien (<https://www.wien.gv.at/flaechenwidmung/public/>) entnommen.

Die dortigen Informationen sind **nicht rechtsverbindlich**. Auf Wunsch holen wir gerne eine rechtsverbindliche Auskunft der Stadt Wien für Sie ein (kostenpflichtig).

Noch nichts gefunden? Wir informieren Sie über geeignete Immobilienangebote noch vor allen anderen.

Legen Sie jetzt Ihren individuellen Suchagenten unter folgendem Link an. Wir schicken Ihnen passende Immobilien exklusiv vorab zu.

[Suchagent anlegen](https://maitz-immobilientreuhand.service.immo/registrieren/de) - <https://maitz-immobilientreuhand.service.immo/registrieren/de>

Hinweis gemäß Energieausweisvorlagegesetz: Ein Energieausweis wurde vom Eigentümer bzw. Verkäufer, nach unserer Aufklärung über die generell geltende Vorlagepflicht, sowie Aufforderung zu seiner Erstellung noch nicht vorgelegt. Daher gilt zumindest eine dem Alter und der Art des Gebäudes entsprechende Gesamtenergieeffizienz als vereinbart. Wir übernehmen keinerlei Gewähr oder Haftung für die tatsächliche Energieeffizienz der angebotenen Immobilie.

Der Vermittler ist als Doppelmakler tätig.

Tipp: Jetzt auf www.immomarktplatz.at neue Angebote 24 Stunden früher finden!

Infrastruktur / Entfernungen

Gesundheit

Arzt <500m
Apotheke <500m
Klinik <500m
Krankenhaus <500m

Kinder & Schulen

Schule <500m
Kindergarten <500m
Universität <3.000m
Höhere Schule <4.000m

Nahversorgung

Supermarkt <500m
Bäckerei <500m
Einkaufszentrum <2.500m

Sonstige

Geldautomat <500m
Bank <500m
Post <1.000m
Polizei <1.500m

Verkehr

Bus <500m
U-Bahn <500m
Straßenbahn <500m
Bahnhof <500m
Autobahnanschluss <1.000m

Angaben Entfernung Luftlinie / Quelle: OpenStreetMap