

Freundliche 2-Zimmer-Wohnung in Ried im Innkreis – Top Lage, Einbauküche, Aufzug!



Objektnummer: 1937/7645955

Eine Immobilie von AREV Immobilien GmbH

Zahlen, Daten, Fakten

Art:	Wohnung
Land:	Österreich
PLZ/Ort:	4910 Ried im Innkreis
Wohnfläche:	44,18 m ²
Heizwärmebedarf:	64,00 kWh / m ² * a
Gesamtmiete	612,21 €
Kaltmiete (netto)	380,00 €
Kaltmiete	511,22 €
Betriebskosten:	131,22 €
Heizkosten:	27,39 €
USt.:	73,60 €
Provisionsangabe:	

Gemäß Erstauftraggeberprinzip bezahlt der Abgeber die Provision.

Ihr Ansprechpartner

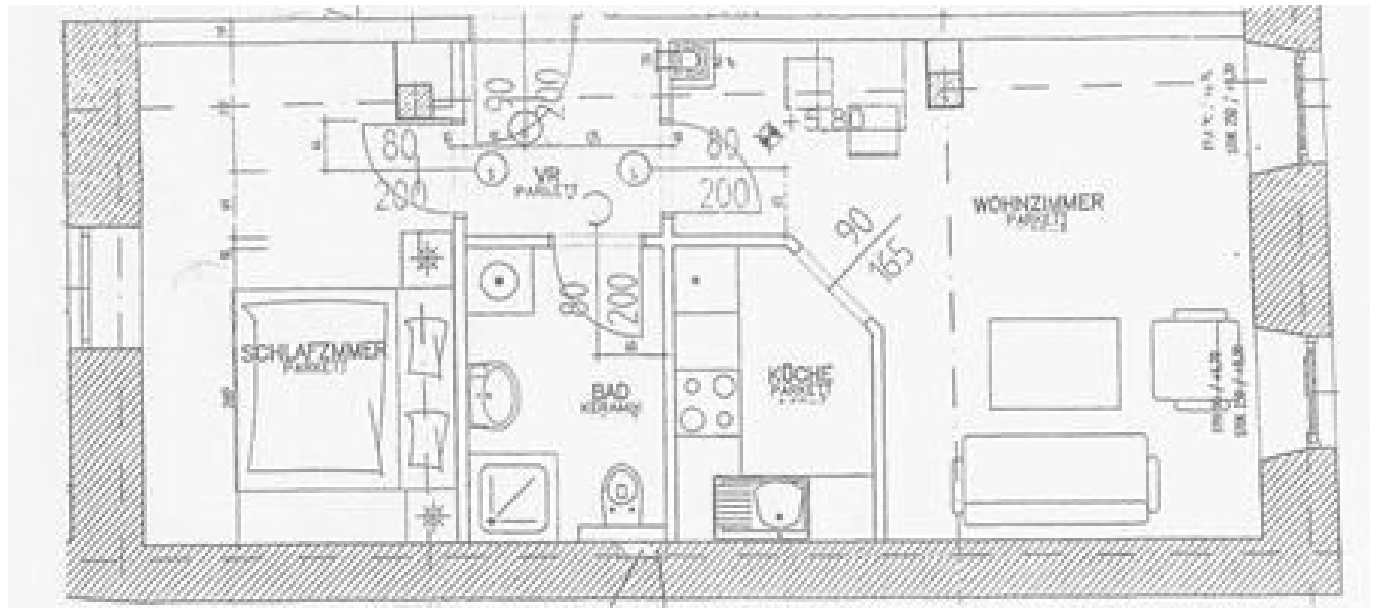
Mathilde Feichtenschlager

AREV Immobilien GmbH
Hannesgrub Süd 6
4911 Tumeltsham

H 06648185369

Gerne stehe ich Ihnen für weitere Informationen oder einen Besichtigungstermin zur Verfügung.





Objektbeschreibung

Willkommen in Ihrem neuen Zuhause in Ried im Innkreis! Diese gemütliche 2-Zimmer-Wohnung in der 2. Etage bietet Ihnen nicht nur eine hervorragende Wohnqualität, sondern auch eine erstklassige Lage, die keine Wünsche offenlässt.

Mit einer Fläche von 44,18 m² ist die Wohnung perfekt für Singles oder Paare, die Wert auf Komfort und Funktionalität legen. Eine Einbauküche ist bereits vorhanden. Durch den praktischen Personenaufzug gelangen Sie mühelos in Ihre neue Wohnung – ein echter Vorteil, insbesondere beim Einkaufen oder bei der Ankunft nach einem langen Tag.

Diese Wohnung ist eine attraktive Option für alle, die in einer zentralen Lage wohnen möchten, ohne dabei das Budget zu sprengen.

Diese Wohnung ist nicht nur ein Ort zum Wohnen, sondern ein Ort, an dem Sie sich wohlfühlen und Ihr Leben in vollen Zügen genießen können. Lassen Sie sich diese einmalige Gelegenheit nicht entgehen und vereinbaren Sie noch heute einen Besichtigungstermin. Ihr neues Zuhause in Ried im Innkreis wartet auf Sie!

Wir weisen darauf hin, dass zwischen dem Vermittler und dem zu vermittelnden Dritten ein familiäres oder wirtschaftliches Naheverhältnis besteht.

Der Immobilienmakler erklärt, dass er – entgegen dem in der Immobilienwirtschaft üblichen Geschäftsgebrauch des Doppelmaklers – einseitig nur für den Vermieter tätig ist.

Infrastruktur / Entfernungen

Gesundheit

Arzt <500m

Apotheke <500m

Klinik <1.000m

Krankenhaus <500m

Kinder & Schulen

Schule <500m

Kindergarten <500m

Höhere Schule <1.500m

Nahversorgung

Supermarkt <500m

Bäckerei <500m

Einkaufszentrum <500m

Sonstige

Bank <500m

Geldautomat <500m

Post <500m

Polizei <500m

Verkehr

Bus <500m

Bahnhof <1.000m

Autobahnanschluss <5.000m

Angaben Entfernung Luftlinie / Quelle: OpenStreetMap