

Liebenfels: Perfekter Baugrund am Sonnenhang



Objektnummer: 171/29071202513

**Eine Immobilie von Immobilien Lenz Luxury Estate, EV
Immobilien GmbH**

Zahlen, Daten, Fakten

Art:	Grundstück - Baugrund Eigenheim
Land:	Österreich
PLZ/Ort:	9556 Liebenfels
Kaufpreis:	96.000,00 €
Kaufpreis / m²:	87,36 €
Provisionsangabe:	

3% des Kaufpreises zzgl. 20% USt.

Ihr Ansprechpartner



Hansjörg Lenz

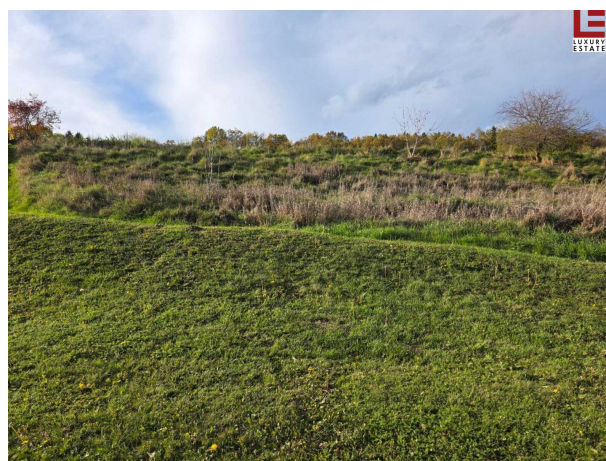
Immobilien Lenz Luxury Estate, EV Immobilien GmbH
Völkermarkter Straße 53
9020 Klagenfurt am Wörthersee

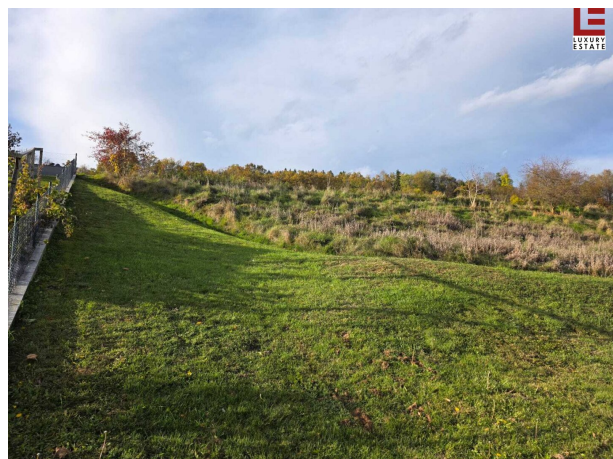
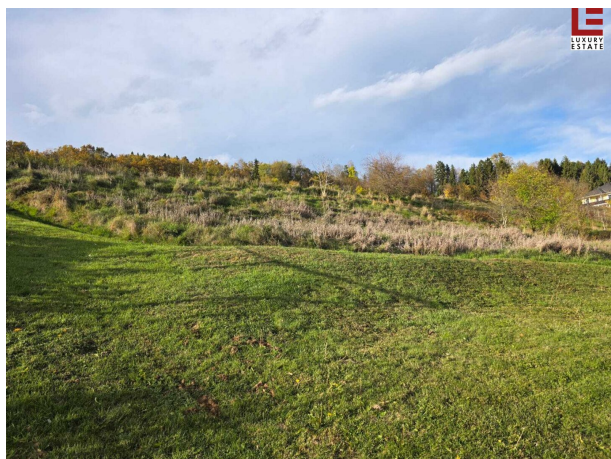
T +43 676 84 70 58 200

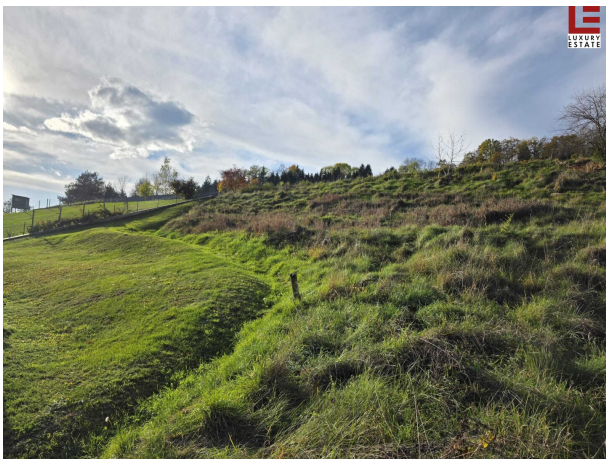
H +43 676 847 058 200

Gerne stehe ich Ihnen für weitere Informationen oder einen Besichtigungstermin zur Verfügung.











Objektbeschreibung

Am Rande einer großen landwirtschaftlichen Fläche, leicht erhöht über einer angrenzenden kleinen Siedlung am Rande der Gemeinde Liebenfels liegt dieser Baugrund, der einfach keine Wünsche offen lässt!

Knapp über 500 m² können nach Rücksprache mit der Gemeinde verbaut werden. Der Rest ist eine großzügigen Gartenfläche in Hanglage, die sich sehr gut als Streuobstwiese eignen würde.

Das voll erschlossene Baugrundstück ist sofort bebaubar und ideal über einen Gemeindeweg erreichbar.

Die Örtlichkeit ist ideal für Familien, Naturverbundene, Ruhesuchende, welche die perfekte Kombination aus Landleben und Stadtnähe suchen.