

## Mitten in Kärnten: Großzügiger Baugrund am Sonnenhang



**Objektnummer: 171/14102025**

**Eine Immobilie von Immobilien Lenz Luxury Estate, EV  
Immobilien GmbH**

## Zahlen, Daten, Fakten

<b>Art:</b>	Grundstück - Baugrund Eigenheim
<b>Land:</b>	Österreich
<b>PLZ/Ort:</b>	9556 Liebenfels
<b>Kaufpreis:</b>	188.000,00 €
<b>Provisionsangabe:</b>	

3% des Kaufpreises zzgl. 20% USt.

## Ihr Ansprechpartner



### **Hansjörg Lenz**

Immobilien Lenz Luxury Estate, EV Immobilien GmbH  
Völkermarkter Straße 53  
9020 Klagenfurt am Wörthersee

T +43 676 84 70 58 200

H +43 676 847 058 200

Gerne stehe ich Ihnen für weitere Informationen oder einen Besichtigungstermin zur Verfügung.





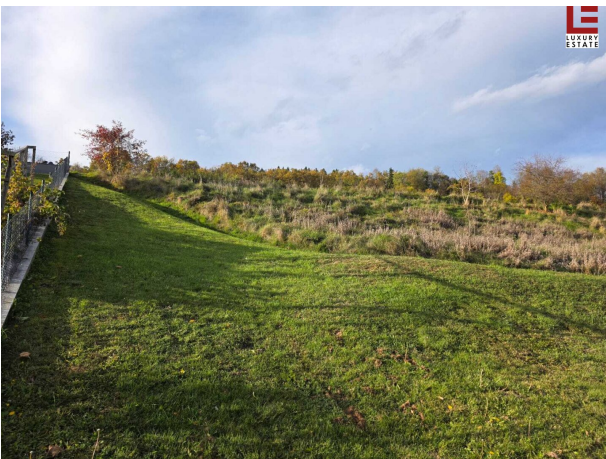






















## Objektbeschreibung

Am Rande einer großen landwirtschaftlichen Fläche, leicht erhöht über der Gemeinde Liebenfels in einer kleinen Wohnsiedlung, liegt der große Baugrund, der einfach keine Wünsche offen lässt!

Knapp über 1000 m<sup>2</sup> können nach Rücksprache mit der Gemeinde verbaut werden. Der Rest ist eine großzügige Gartenfläche, die sich sehr gut als Streuobstwiese eignen würde.

Das voll erschlossene Baugrundstück ist sofort bebaubar und ideal über einen Gemeindeweg erreichbar.

Diese Liegenschaft ist ideal für Familien, Naturverbundenen, Ruhesuchende, die perfekte Kombination aus Landleben und Stadtnähe suchen.

Hinweis gemäß Energieausweisvorlagegesetz: Ein Energieausweis wurde vom Eigentümer bzw. Verkäufer, nach unserer Aufklärung über die generell geltende Vorlagepflicht, sowie Aufforderung zu seiner Erstellung noch nicht vorgelegt. Daher gilt zumindest eine dem Alter und der Art des Gebäudes entsprechende Gesamtenergieeffizienz als vereinbart. Wir übernehmen keinerlei Gewähr oder Haftung für die tatsächliche Energieeffizienz der angebotenen Immobilie.

Der Vermittler ist als Doppelmakler tätig.