

**Sehr schöne 2 Zimmer Gartenwohnung, Dornbirn Markt -
Rathaus Nähe**



Objektnummer: 4889/228

Eine Immobilie von Immobilien Sohm

Zahlen, Daten, Fakten

Adresse	Gabelsbergerstraße 7
Art:	Wohnung
Land:	Österreich
PLZ/Ort:	6850 Dornbirn
Baujahr:	1973
Zustand:	Modernisiert
Wohnfläche:	50,00 m ²
Zimmer:	2,50
Bäder:	1
WC:	1
Terrassen:	1
Stellplätze:	15
Garten:	25,00 m ²
Heizwärmebedarf:	C 84,00 kWh / m ² * a
Gesamtenergieeffizienzfaktor:	C 1,19
Kaufpreis:	295.000,00 €
Betriebskosten:	285,00 €
Sonstige Kosten:	135,00 €
Infos zu Preis:	

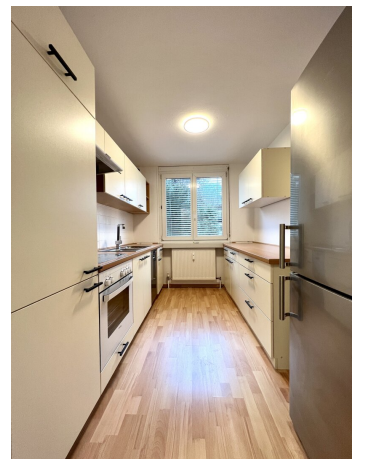
Vertragsserrichtungsgebühr € 300,- exkl. MwSt.

Ihr Ansprechpartner



Peter Sohm

Immobilien Sohm
Stiglingen 1
6850 Dornbirn





Grundriss

Gesamtwohnfläche: ca. 49,84 m²



Objektbeschreibung

Herzlich **willkommen** bei Immobilien Sohm!

Diese Immobilie ist auch in Kombination mit einer zweiten im selben Haus liegenden (2 Zimmer-Gartenwohnung) in Kombination zu kaufen. (4889/229) Diese neu renovierte, schön ausgestattete 2 Zimmerwohnung mit Garten bietet angenehmes Wohnen in ruhiger und zugleich zentrumsnaher Lage!

Die Wohnanlage besteht aus 8 Wohneinheiten, die jeweils über eine Terrasse, Garten oder über einen Balkon verfügen. Das Badezimmer ist mit einer Badewanne und einem Waschmaschinen Anschluß ausgestattet. Die Küche wurde vor kurzem mit neuen Küchenfronten ausgestattet. Genießen Sie Ihren Feierabend oder das Wochenende mit schönen Stunden auf der Terrasse. Die Ruhe und das schnelle Erreichen des Marktplatzes wird Sie begeistern.

Lage:

Die Wohnung liegt in bester Lage unweit vom Dornbirner Marktplatz und Stadtzentrum, das in nur 5 Gehminuten durch den schönen Stadtpark zu erreichen ist. Im Winter ist in unmittelbarer Umgebung die Skibushaltestelle, mit dem Skibus gelangen Sie in ca. 10 Minuten ins Skigebiet (Bödele).

Aufgeteilt ist die Wohnung in folgenden Räumlichkeiten:

- Garderobe/Flur
- Schlafzimmer
- WC
- Badezimmer mit Badewanne
- Küche
- Terrasse & Garten
- Kellerabteil
- Ausreichend Parkplätze vorhanden

Am besten machen Sie sich selber ein Bild dieser tollen Wohnung und melden Sie sich für einen unverbindlichen Besichtigungstermin.

Noch nichts gefunden? Wir informieren Sie über geeignete Immobilienangebote noch vor allen anderen.

Legen Sie jetzt Ihren individuellen Suchagenten unter folgendem Link an. Wir schicken Ihnen passende Immobilien exklusiv vorab zu.

[Suchagent anlegen](https://immobilien-sohm.service.immo/registrieren/de) - <https://immobilien-sohm.service.immo/registrieren/de>

Wir weisen darauf hin, dass zwischen dem Vermittler und dem zu vermittelnden Dritten ein familiäres oder wirtschaftliches Naheverhältnis besteht.

Infrastruktur / Entfernungen

Gesundheit

Arzt <300m

Apotheke <350m

Krankenhaus <1.100m

Klinik <9.800m

Kinder & Schulen

Schule <175m

Kindergarten <225m

Universität <900m

Höhere Schule <9.050m

Nahversorgung

Supermarkt <400m

Bäckerei <350m

Einkaufszentrum <575m

Sonstige

Bank <350m

Geldautomat <350m

Post <800m

Polizei <275m

Verkehr

Bus <225m

Autobahnanschluss <2.950m

Bahnhof <800m

Flughafen <4.950m

Angaben Entfernung Luftlinie / Quelle: OpenStreetMap