

**4 Zimmerwohnung mit Wintergarten, Kfz Parkplatz und
Sitzgarten**



Objektnummer: 2030/4316

Eine Immobilie von Immobilienmakler Richard Stengg

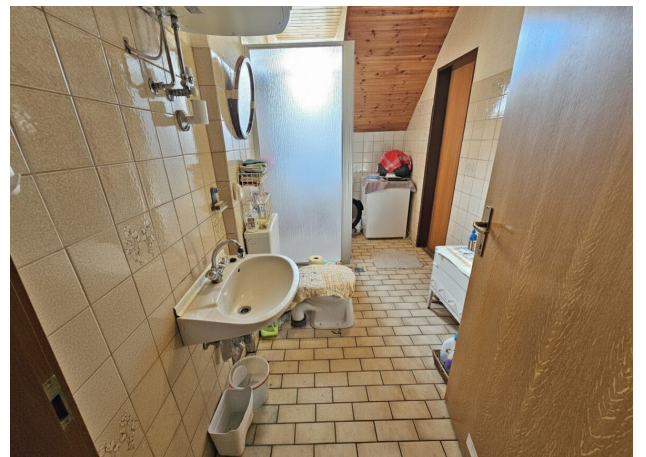
Zahlen, Daten, Fakten

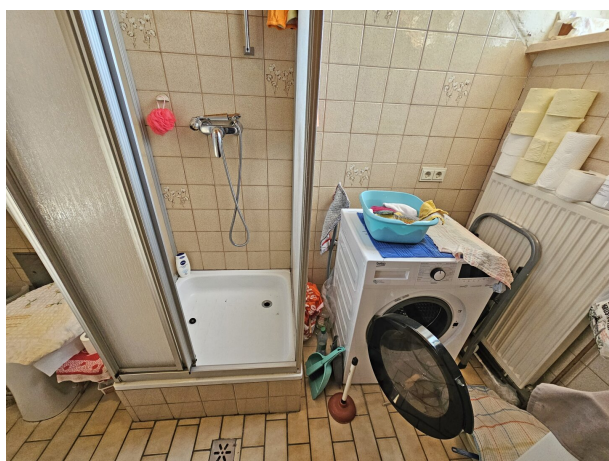
Adresse	Gösser Straße 46
Art:	Wohnung - Dachgeschoß
Land:	Österreich
PLZ/Ort:	8700 Leoben
Baujahr:	1895
Zustand:	Gepflegt
Alter:	Altbau
Wohnfläche:	87,20 m ²
Nutzfläche:	98,20 m ²
Lagerfläche:	42,60 m ²
Zimmer:	4
Bäder:	1
WC:	1
Balkone:	1
Stellplätze:	1
Garten:	26,67 m ²
Keller:	7,00 m ²
Heizwärmebedarf:	G 445,30 kWh / m ² * a
Gesamtenergieeffizienzfaktor:	G 5,26
Kaufpreis:	90.000,00 €
Betriebskosten:	60,00 €
Heizkosten:	140,00 €
USt.:	34,00 €
Provisionsangabe:	

Provision bezahlt der Abgeber.

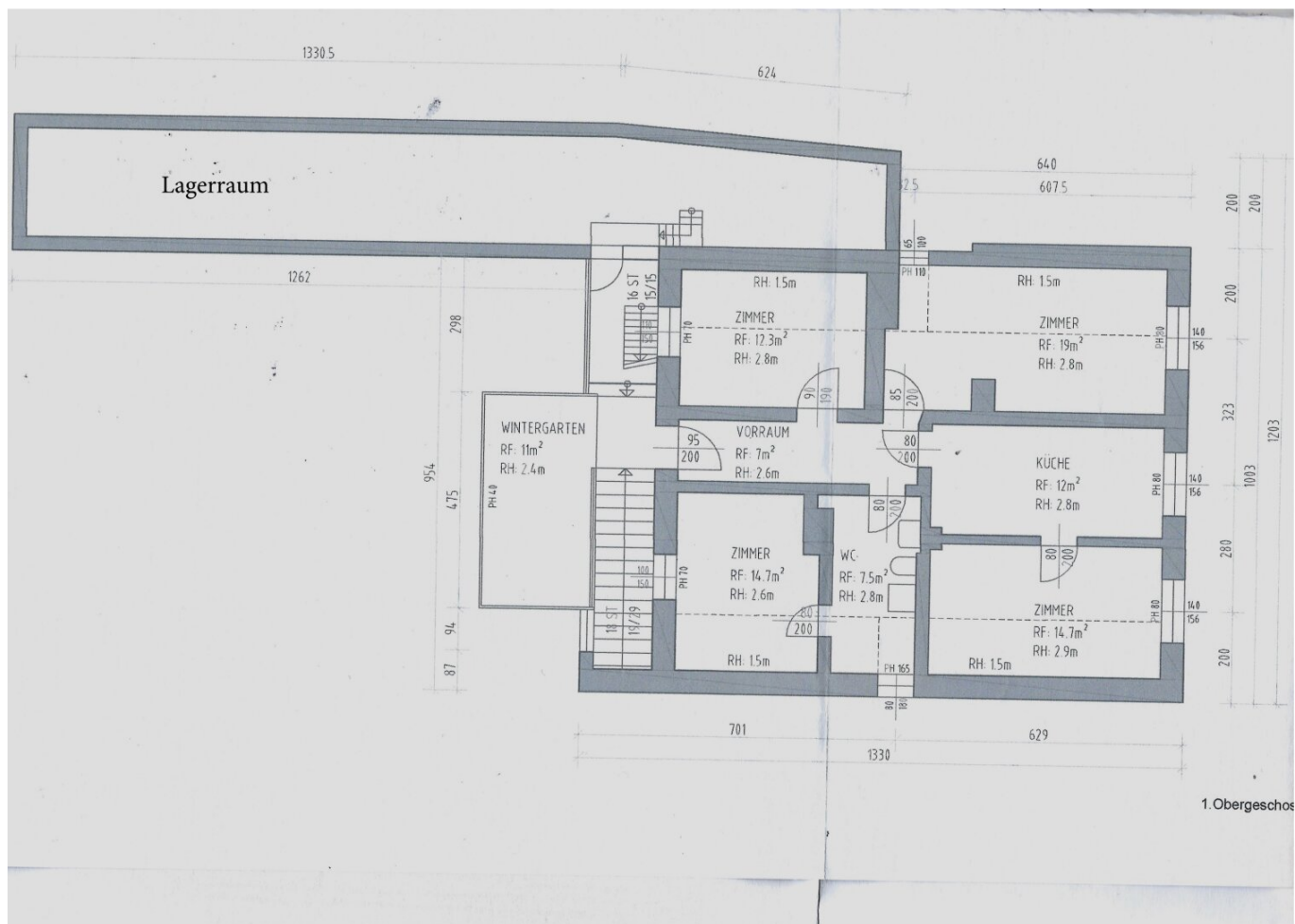
Ihr Ansprechpartner











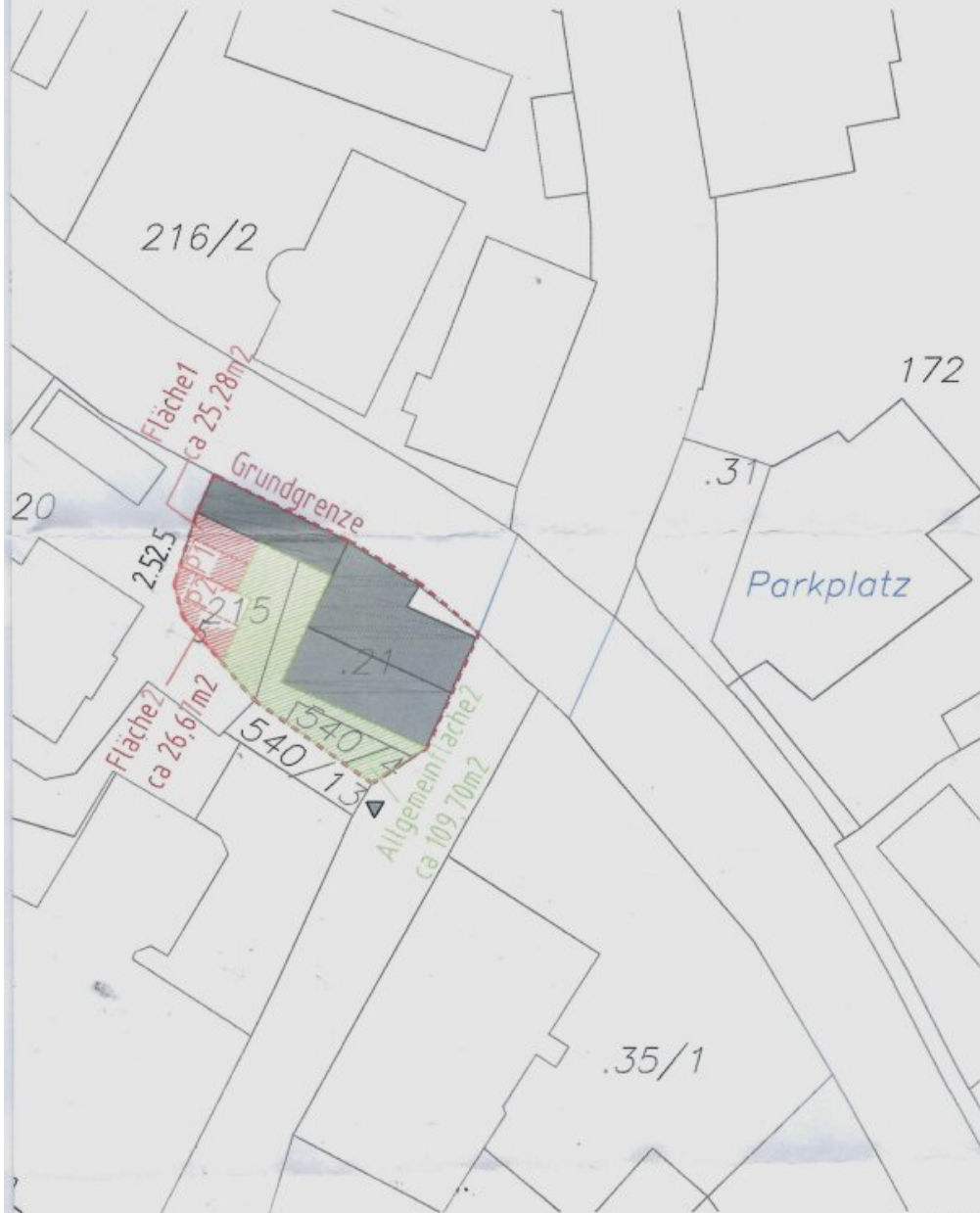
1. Obergeschoss

röthlarchitektur zt gmbh

max tendler str. 17 8700 leoben office@roethlarch.com 03842/ 30715



Die zeichnerische Darstellung, sowie deren Daten auf Datenträgern ist geistiges Eigentum von röthlarchitektur zt gmbh. Jede Benützung, Veröffentlichung, sowie Vervielfältigung jeglicher Art oder Weitergabe an Dritte bedarf der schriftlichen Zustimmung der Architektin.



Lageplan 1:500

Objektbeschreibung

Die Wohnung im 1.Stock, besteht aus:

Wohnküche, 4 Schlafzimmer, Wintergarten, Bad mit Dusche und WC,

Vorraum, Lagerraum, Kfz Parkplatz und kleiner Sitzgarten.

Die Nutzfläche beträgt inklusive 11 m² großem Wintergarten ca. 100 m²

Die Wohnung befindet sich nach erfolgter Räumung und Reinigung in einem sofort bewohnbarem Zustand.

Gutes Preis-Leistungsverhältnis.

Nach Ihrer Anfrage mit Vor und Zuname, Adresse, Tel.Nr , Mail.

erhalten Sie den Wohnungseigentumsvertrag und das Nutzwertgutachten zugesendet.

Kaufpreis € 90.000.- Provisionsfrei für den Käufer !!

Innenbesichtigung und Kaufanbote ausschließlich über Makler Richard Stengg

Tel. 0664 43 26284

Infrastruktur / Entfernungen

Gesundheit

Arzt <375m

Apotheke <425m

Krankenhaus <1.900m

Kinder & Schulen

Schule <350m

Kindergarten <75m

Universität <1.800m

Höhere Schule <1.925m

Nahversorgung

Supermarkt <625m

Bäckerei <450m

Einkaufszentrum <1.825m

Sonstige

Bank <425m

Geldautomat <425m

Post <700m

Polizei <875m

Verkehr

Bus <275m

Autobahnanschluss <1.875m

Bahnhof <2.400m

Angaben Entfernung Luftlinie / Quelle: OpenStreetMap