

Traumhaftes Seehaus am Neufeldersee.



Objektnummer: 6304/2806

Eine Immobilie von WirtschaftsService Immobilien

Zahlen, Daten, Fakten

Art:	Haus
Land:	Österreich
PLZ/Ort:	2491 Neufeld an der Leitha
Wohnfläche:	83,00 m ²
Kaufpreis:	169.000,00 €
Provisionsangabe:	

3% des Kaufpreises zzgl. 20% USt.

Ihr Ansprechpartner

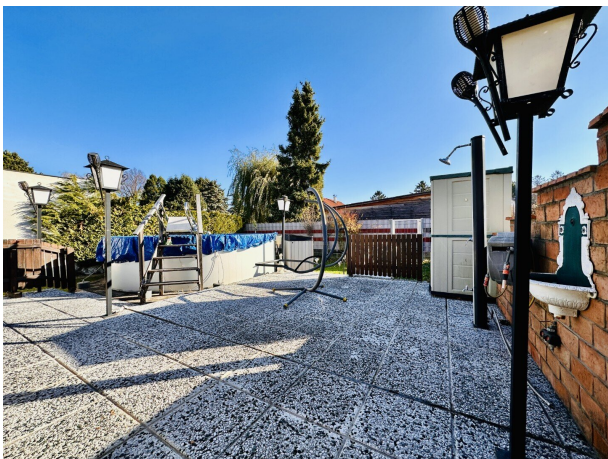


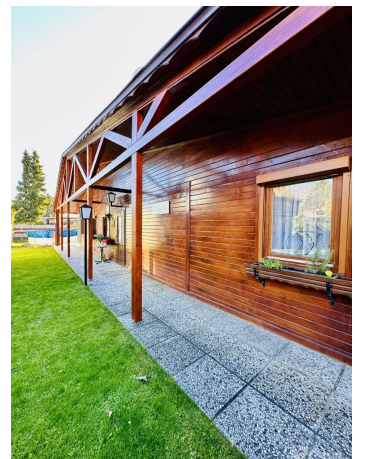
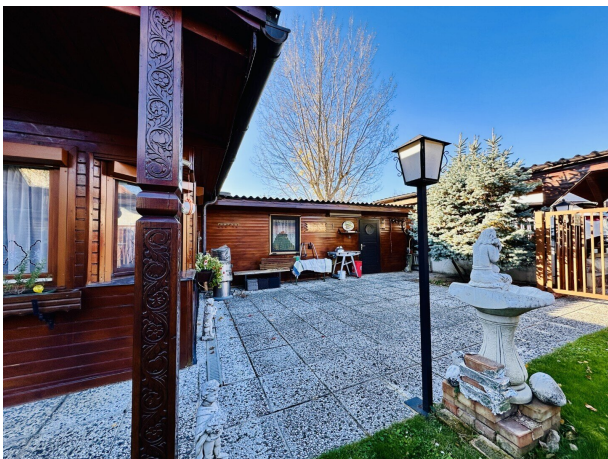
Marion Brunner

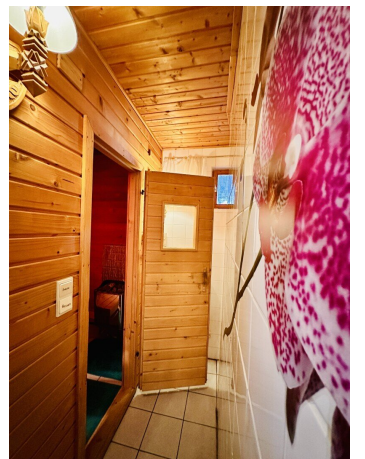
WirtschaftsService Immobilien
Schießstättgasse 4
2620 Neunkirchen

T +43 2635 64530
H +43 699 19032999
F +43 2635 64730

Gerne stehe ich Ihnen für weitere Informationen oder einen Besichtigungstermin zur Verfügung.

















Objektbeschreibung

In unmittelbarer Nähe des beliebten Neufeldersees steht dieses liebevoll gepflegte Seehaus in zweiter Reihe in direkter Nachbarschaft zum Yachtclub zum Verkauf. Die Liegenschaft bietet auf ca. 83 m² Wohnfläche und 500 m² Grundfläche alles, um das Herz von See- und Naturliebhabern höherschlagen zu lassen.

Eckdaten & Ausstattung:

- Bauweise: Holzriegelbau
- Wohnfläche: ca. 83 m²
- Grundstücksfläche: ca. 500 m²
- Dachdeckung: Ziegel
- Heizung: Infrarotheizung + Fußbodenheizung (Wohnzimmer & Bad, elektrisch)
- Sauna für entspannte Stunden
- Werkstatt für Hobby oder Handwerk
- Vollmöbliert – sofort bezugsbereit
- Anschlüsse: Wasser, Strom & Kanal an das bestehende Hausnetz angeschlossen

Das Haus überzeugt durch seine gemütliche Atmosphäre, den gepflegten Garten und die Ruhelage in zweiter Reihe zum See – perfekt für alle, die Entspannung suchen, aber dennoch die Nähe zum Wasser genießen möchten.

Ob als Ferienhaus oder Wochenenddomizil – dieses Seehaus bietet Ihnen ein Stück Lebensqualität in einer der begehrtesten Lagen rund um den Neufeldersee.

Kaufpreis: 189.000 €

Laufende jährliche Kosten inklusive Grundstücksmiete, öffentlichen Abgaben und Strom: ca. € 6.000,-

Interesse geweckt? Kontaktieren Sie uns für weitere Informationen oder eine Besichtigung – dieses Schmuckstück am See wartet auf Sie

Der Vermittler ist als Doppelmakler tätig.

Infrastruktur / Entfernungen

Gesundheit

Arzt <500m

Apotheke <500m

Klinik <5.500m

Kinder & Schulen

Kindergarten <2.000m

Schule <500m

Nahversorgung

Supermarkt <500m

Bäckerei <500m

Sonstige

Bank <500m

Geldautomat <500m

Post <500m

Polizei <1.000m

Verkehr

Bus <500m

Autobahnanschluss <3.000m

Bahnhof <500m

Flughafen <9.500m

Angaben Entfernung Luftlinie / Quelle: OpenStreetMap