

**WOHNEN IM ZENTRUM VON HAGENBERG II ERSTBEZUG
(01.03.2026) II INKL. EINBAUKÜCHE II GROSSZÜGIGE
FREIFLÄCHEN**



Loggia und Terrasse Top 3

Objektnummer: 458
Eine Immobilie von Marktwert

Zahlen, Daten, Fakten

Adresse	Tumlerstraße 17
Art:	Wohnung - Erdgeschoß
Land:	Österreich
PLZ/Ort:	4232 Hagenberg im Mühlkreis
Baujahr:	2025
Zustand:	Erstbezug
Alter:	Neubau
Wohnfläche:	68,50 m ²
Zimmer:	3
Bäder:	1
WC:	1
Terrassen:	1
Stellplätze:	2
Keller:	3,64 m ²
Heizwärmebedarf:	B 39,00 kWh / m ² * a
Gesamtenergieeffizienzfaktor:	0,63
Gesamtmiete	878,00 €
Kaltmiete (netto)	725,00 €
Kaltmiete	835,00 €
Betriebskosten:	110,00 €
Heizkosten:	43,00 €
Infos zu Preis:	

Beträge für Betriebs- u. Heizkosten sind Schätzungen (Erstvermietung)!

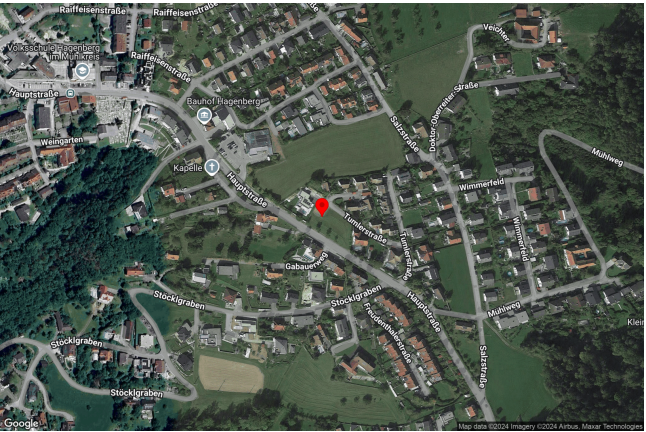
Provisionsangabe:

Gemäß Erstauftraggeberprinzip bezahlt der Abgeber die Provision.

Ihr Ansprechpartner





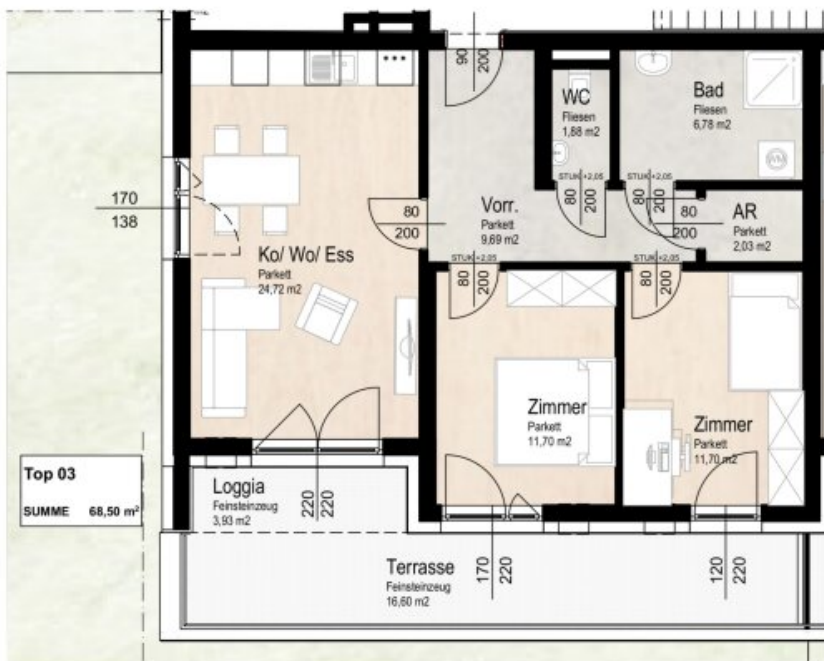




Vermarktungspläne

Top 03: Erdgeschoss

WNF:	68,50m ²
Loggia:	3,93m ²
Terrasse:	16,60m ²



0 1m 5m



SINGER Bau GmbH
4230 Pregarten, Tragweiner SträÙe 61
Tel. 07236 / 2328-0, Fax 07236 / 2328-35
technik@singerbau.at, www.singerbau.at



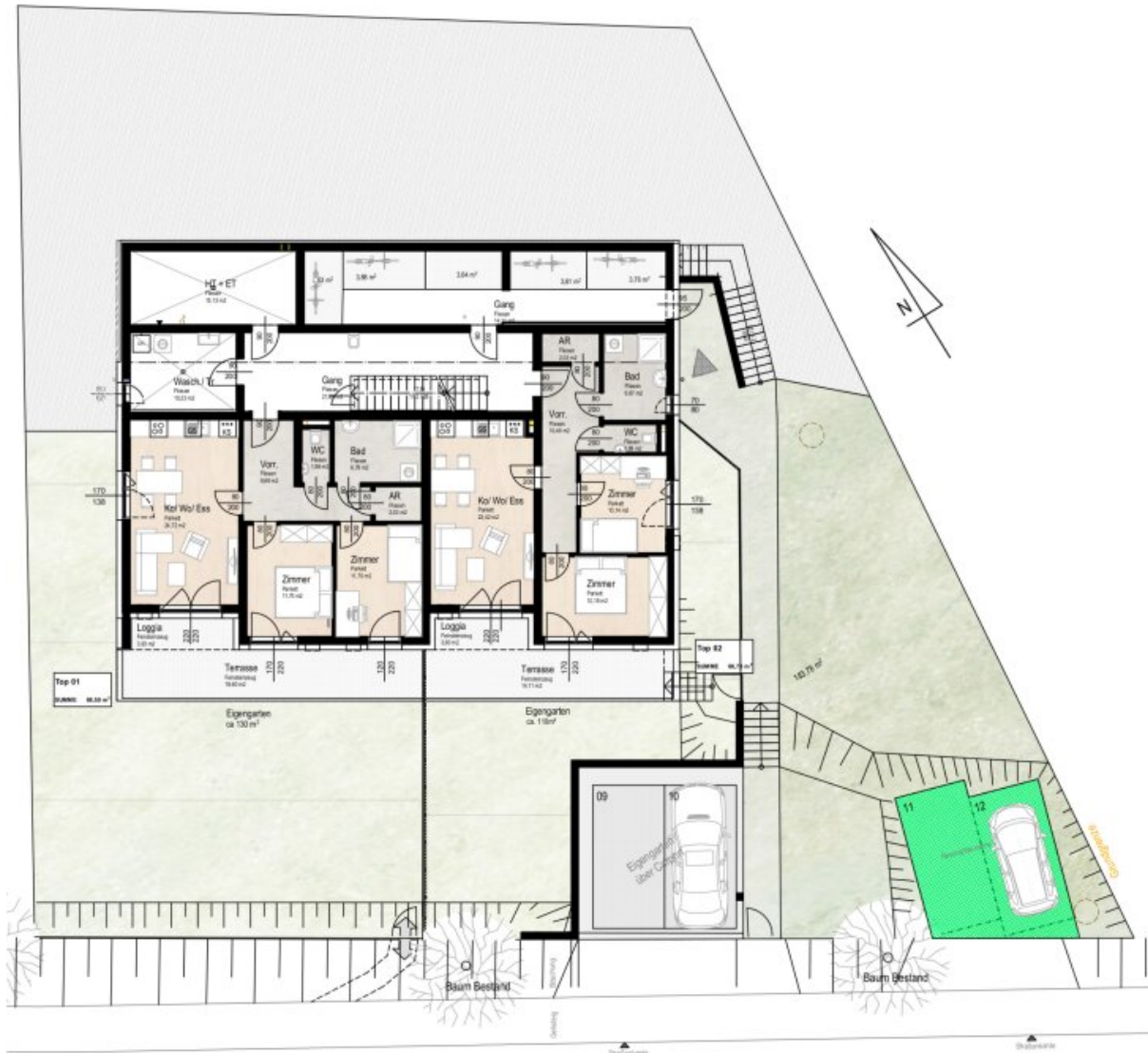
Sonnenhang Hagenberg

Tumlerstraße 17, 4232 Hagenberg
realGUT Immobilien GmbH

22.11.2024

Vermarktungspläne

Übersicht Gartengeschoss



SINGER Bau GmbH
4230 Pregarten, Tragweiner Strasse 61
Tel. 07236 / 2328-0, Fax 07236 / 2328-35
technik@singerbau.at, www.singerbau.at



Sonnenhang Hagenberg

Tumlerstraße 17, 4232 Hagenberg
realGUT Immobilien GmbH

13.12.2024

Vermarklungspläne

Übersichtsplan Erdgeschoss



SINGER Bau GmbH
4230 Pregarten, Tragweiner Strasse 61
Tel. 07236 / 2328-0, Fax 07236 / 2328-35
technik@singerbau.at, www.singerbau.at



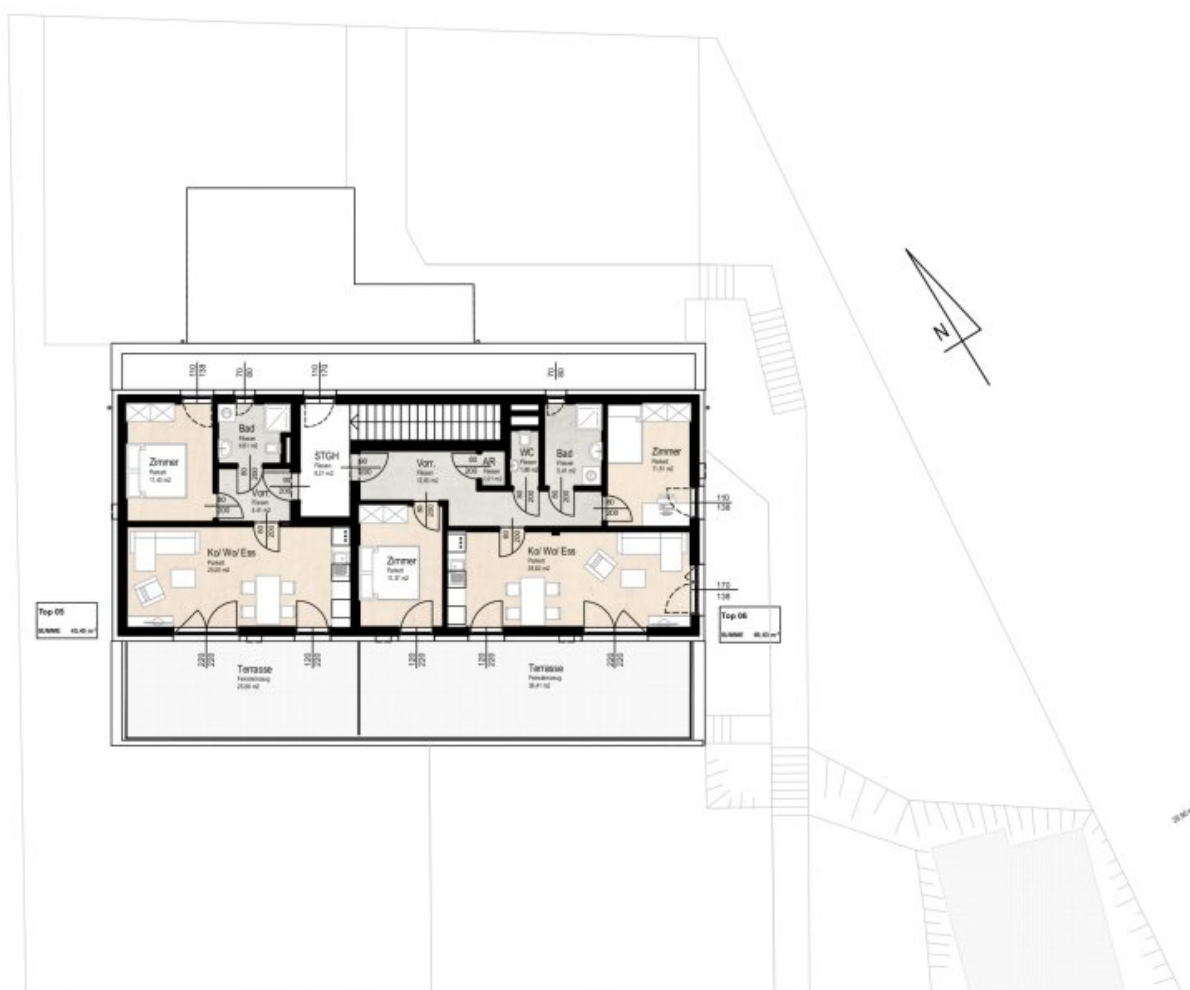
Sonnenhang Hagenberg

Tumlerstraße 17, 4232 Hagenberg
realGUT Immobilien GmbH

13.12.2024

Vermarkungspläne

Übersichtsplan Obergeschoss



SINGER Bau GmbH
4230 Pregarten, Tragweiner Strasse 61
Tel. 07236 / 2328-0, Fax 07236 / 2328-35
technik@singerbau.at, www.singerbau.at



Sonnenhang Hagenberg

Tumlerstraße 17, 4232 Hagenberg
realGUT Immobilien GmbH

11.12.2024

Objektbeschreibung

Das **nur 6 Wohneinheiten** umfassende 3-geschoßige Wohnhaus wurde vom renommierten **Bauunternehmen SINGER aus Pregarten** in Massivbauweise errichtet und besticht durch **hohe Qualität und sehr guter Ausstattung**. Jede Wohnung verfügt über eine **großzügige Terrasse samt Eigengarten bzw. Wohnbalkon**, die/der den Wohnraum auf attraktive Weise vergrößert.

In allen Wohnungen wurde hochwertiger Parkett verlegt und die Bäder mit sehr guten Produkten deutscher Qualitätshersteller ausgestattet.

Die behagliche Fußbodenheizung (**zentrale Luftwärmepumpe mit Kühlfunktion**) sowie die Lüftungsgeräte in den Wohnräumen sorgen ebenso wie die Kunststoff-Aluminium-Fenster mit 3-Scheiben-Isolierverglasung für **hohe Energieeffizienz** und **optimales Wohnklima**.

Alle Außenflächen verfügen über eine Außenbeleuchtung, eine Steckdose und einen frostsicheren Wasseranschluss (Gartenwohnungen).

Eine Vorbereitung für Breitband-Internet von Liwest (samt Leerverrohrung in die Aufenthaltsräume) ist bis in den Medienverteiler der Wohnungen verlegt.

Zusammenfassung II Highlights:

- Zentrumslage von Hagenberg (Nähe zum Softwarepark)
- **großzügige Freiflächen**
- Wohnraumlüftung mittels dezentraler Lüftungsgeräte
- effiziente Luftwärmepumpe mit **KÜHLFUNKTION**
- **niedrige Betriebs- und Heizkosten (kein Lift)**

- Beschattung mittels Raffstores (Funkfernbedienung)

- **EINBAUKÜCHE**

BESCHREIBUNG TOP 3:

INKLUSIVE EINBAUKÜCHE !!

WOHNEN-ESSEN-KOCHEN	24,72 m ² mit Ausgang zur Loggia u. Terrasse
BAD	6,78 m ²
WC	1,88 m ²
VORRAUM/GARDEROBE	9,69 m ²
SCHLAFZIMMER 1	11,70 m ² mit Ausgang zur Terrasse
SCHLAFZIMMER 2	11,70 m ² mit Ausgang zur Terrasse
ABSTELLRAUM	2,03 m ²
GESAMTE WOHNFLÄCHE	ca. 68,50 m²
LOGGIA	ca. 3,93 m²
TERRASSE	ca. 16,60 m²

sowie:

1 KELLERABTEIL ca. 3,64 m²

1 Carportplatz und 1 Frestellplatz

Der Immobilienmakler erklärt, dass er – entgegen dem in der Immobilienwirtschaft üblichen Geschäftsgebrauch des Doppelmaklers – einseitig nur für den Vermieter tätig ist.