

Moderne 2-Zimmer-Wohnung mit Freifläche in zentraler Lage



Objektnummer: 7005/460

Eine Immobilie von Von Foest Immobilien GmbH

Zahlen, Daten, Fakten

Art:	Wohnung
Land:	Österreich
PLZ/Ort:	2544 Leobersdorf
Baujahr:	2023
Zustand:	Neuwertig
Alter:	Neubau
Wohnfläche:	58,20 m ²
Nutzfläche:	58,20 m ²
Zimmer:	2
Bäder:	1
WC:	1
Stellplätze:	2
Kaufpreis:	239.000,00 €
Provisionsangabe:	

3% des Kaufpreises zzgl. 20% USt.

Ihr Ansprechpartner



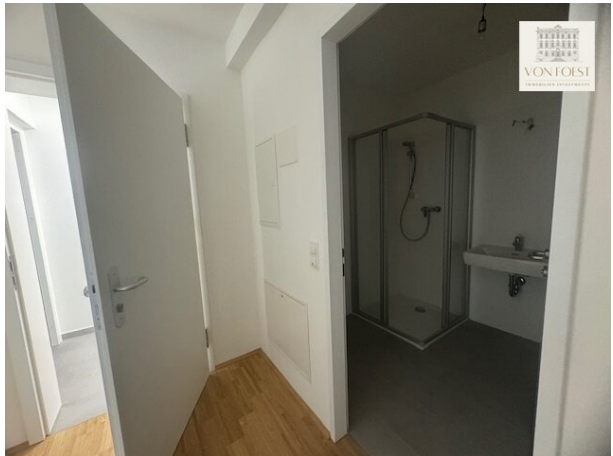
Mag. Verena Brand

VON FOEST Immobilien GmbH
Hietzinger Hauptstraße 4
1130 Wien

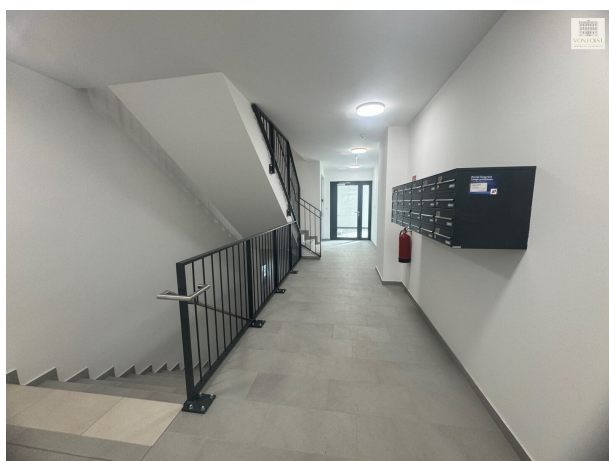
T 0660 1990619
H 0660 1990619

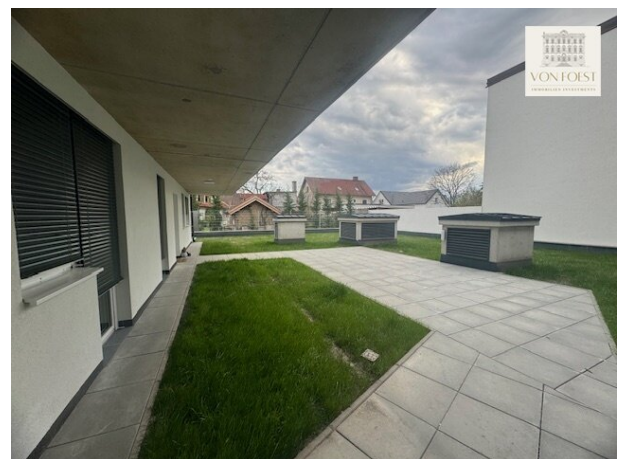




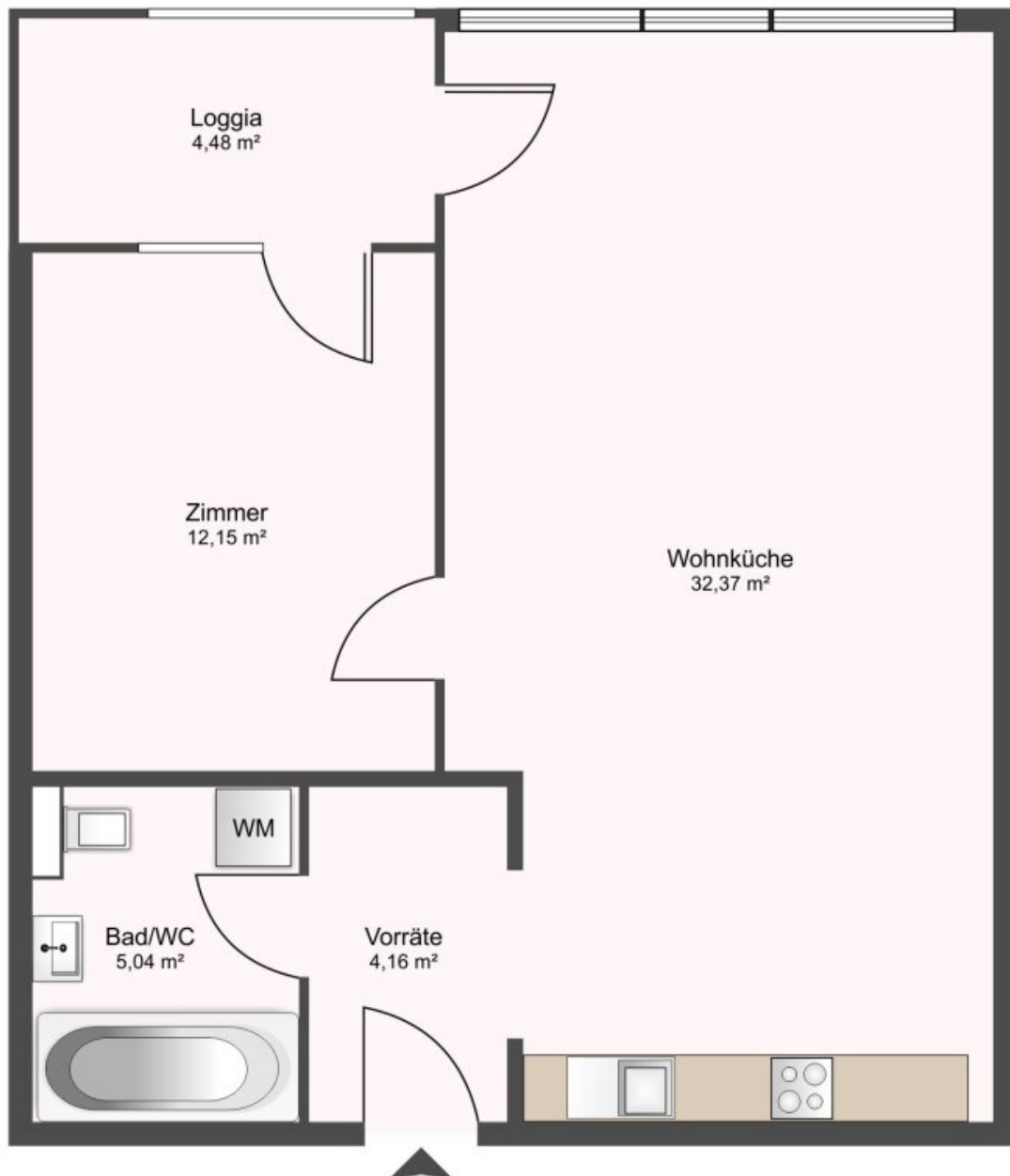












Top 4

Objektbeschreibung

Moderne Neubau-Wohnungen mit großzügigen Freiflächen in zentraler Lage

Willkommen bei *GREEN CITY LIVING* – einem Wohnprojekt, das urbanen Komfort, zeitgemäße Architektur und naturnahe Lebensqualität perfekt miteinander verbindet. Inmitten einer attraktiven, grünen Stadtoase befinden sich 23 hochwertige Wohneinheiten, die ein lichtdurchflutetes, modernes Wohngefühl mit unvergleichlichem Ausblick ins Grüne bieten.

Die modernen Wohnungen wurden mit besonderem Fokus auf intelligente Raumlösungen und ein modernes Wohnkonzept geplant. Großzügige Fensterfronten schaffen helle, einladende Wohnräume, während fein abgestimmte Grundrisse ein hohes Maß an Flexibilität ermöglichen.

Der vielfältige Wohnungsmix reicht von kompakten Zwei-Zimmer-Wohnungen bis hin zu großzügigen Familienresidenzen mit bis zu vier Zimmern. Alle Einheiten verfügen über offene Wohn-Essbereiche, die sich harmonisch in den Wohnalltag integrieren, sowie über moderne Badezimmer, Tischlerküchen und eine großzügige Freifläche.

Ob für Singles, Paare oder Familien – *GREEN CITY LIVING* bietet für jede Lebensphase die passende Wohnlösung. Lassen Sie sich von moderner Architektur, nachhaltigem Wohnkomfort und idyllischer Grünlage inspirieren und entdecken Sie ein Zuhause, das Lebensqualität auf höchstem Niveau verspricht.

Highlights auf einen Blick

- Wohnflächen von ca. 40–115 m²
- Außergewöhnlich große Außenflächen (Garten, Balkon oder Terrasse)
- Moderne Architektur & ansprechende Grundrisse
- Hochwertige Materialien und zeitgemäße Ausstattung
- Sehr gute Anbindung & Infrastruktur im unmittelbaren Umfeld
- Ideal für Eigennutzer und Anleger

Diese Wohnungen bieten nicht nur Raum zum Leben – sie schaffen Lebensqualität, die bleibt.

Highlights auf einen Blick

- Wohnflächen von ca. 35–80 m²
- Außergewöhnlich große Außenflächen (Balkon oder Terrasse)
- Moderne Architektur & ansprechende Grundrisse
- Hochwertige Materialien und zeitgemäße Ausstattung
- Sehr gute Anbindung & Infrastruktur im unmittelbaren Umfeld
- Ideal für Eigennutzer und Anleger

Diese Wohnungen bieten nicht nur Raum zum Leben – sie schaffen Lebensqualität, die bleibt.

Hinweis gemäß Energieausweisvorlagegesetz: Ein Energieausweis wurde vom Eigentümer bzw. Verkäufer, nach unserer Aufklärung über die generell geltende Vorlagepflicht, sowie Aufforderung zu seiner Erstellung noch nicht vorgelegt. Daher gilt zumindest eine dem Alter und der Art des Gebäudes entsprechende Gesamtenergieeffizienz als vereinbart. Wir übernehmen keinerlei Gewähr oder Haftung für die tatsächliche Energieeffizienz der angebotenen Immobilie.

Infrastruktur / Entfernungen

Gesundheit

Arzt <1.000m
Apotheke <500m
Klinik <7.500m
Krankenhaus <8.000m

Kinder & Schulen

Schule <500m
Kindergarten <500m

Nahversorgung

Supermarkt <500m
Bäckerei <500m

Einkaufszentrum <500m

Sonstige

Bank <500m

Geldautomat <500m

Post <500m

Polizei <1.000m

Verkehr

Bus <500m

Bahnhof <1.000m

Autobahnanschluss <1.000m

Straßenbahn <8.000m

Flughafen <4.500m

Angaben Entfernung Luftlinie / Quelle: OpenStreetMap