

**Erstbezug in U-Bahn-Nähe! Liebevoll generalsanierte
3-Zimmer-Wohnung mit Loggia und Balkon in
Gründerzeithaus**



Objektnummer: 3898

Eine Immobilie von Gottlieb Properties Immobilienreuhand GmbH

Zahlen, Daten, Fakten

Art:	Wohnung
Land:	Österreich
PLZ/Ort:	1160 Wien
Baujahr:	1900
Zustand:	Erstbezug
Alter:	Altbau
Wohnfläche:	60,78 m²
Nutzfläche:	68,82 m²
Zimmer:	3
Bäder:	1
WC:	1
Balkone:	1
Heizwärmebedarf:	C 73,30 kWh / m² * a
Gesamtenergieeffizienzfaktor:	A 0,73
Kaufpreis:	449.000,00 €
Betriebskosten:	111,11 €
USt.:	13,26 €
Provisionsangabe:	

3% des Kaufpreises zzgl. 20% USt.

Ihr Ansprechpartner

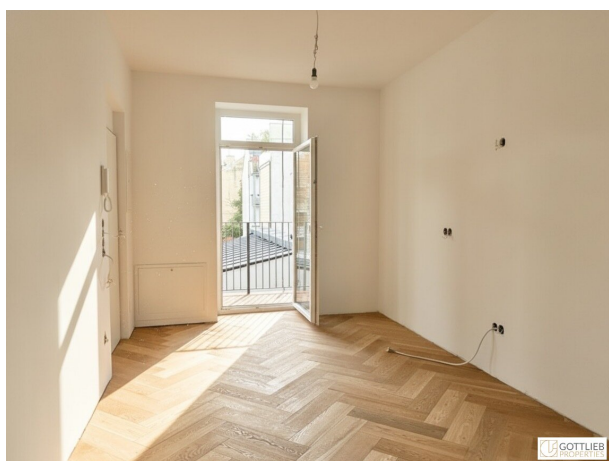
Desirée Gottlieb

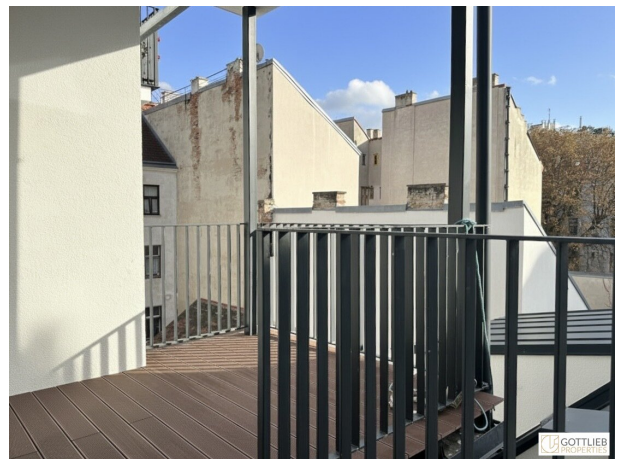
Gottlieb Properties Immobilienreuhand GmbH
Gluckgasse 1 / 8 & 9
1010 Wien

H + 43 699 14702557

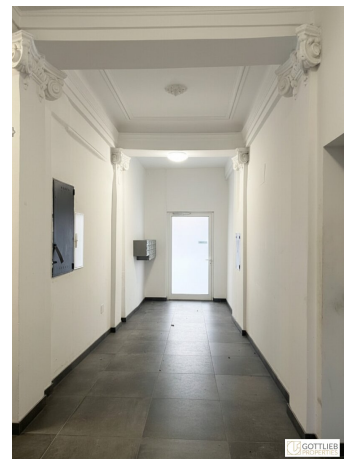
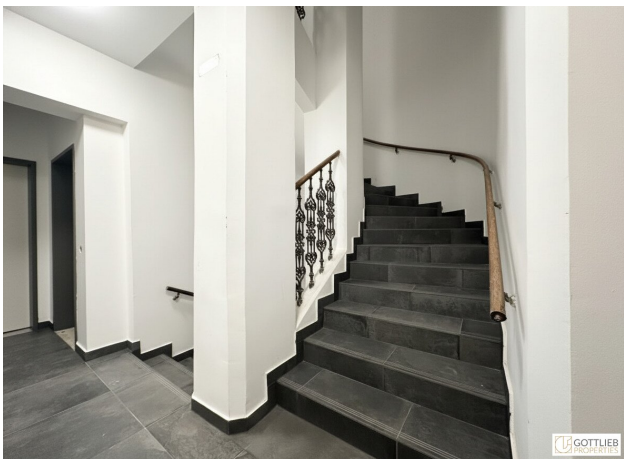
Gerne stehe ich Ihnen für weitere Informationen oder einen Besichtigungstermin zur Verfügung.

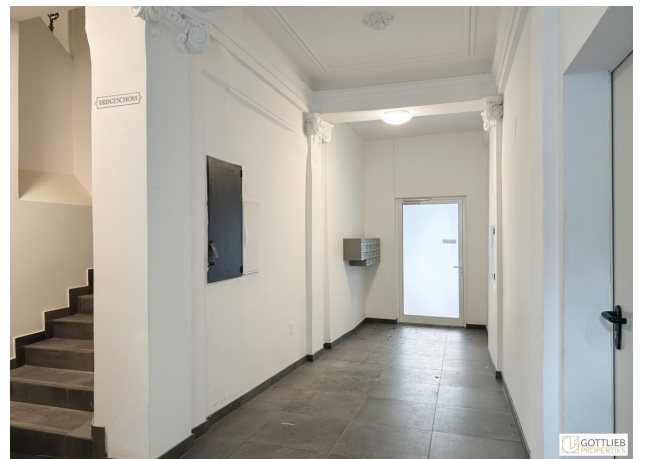














Objektbeschreibung

In einem liebevoll generalsanierten Haus der Gründerzeit kommen insgesamt **13 hochwertig ausgestattete Liegenschaften** - darunter ein Geschäftslokal, ein Büro, mehrere Wohnungen sowie ein Penthouse mit sonnigen Freiflächen - zur Vermarktung.

Über einen Eingangsbereich mit integrierter Küche gelangen Sie in das geräumige Wohnzimmer sowie auf die direkt begehbare Loggia und Balkon. Zwei Schlafzimmer sowie ein Bad mit Badewanne und Toilette komplettieren den Grundriss dieser sehr gut geschnittenen Altbauwohnung.

- + ca. 60,78 m2 Wohnnutzfläche
- + ca. 5,92 m2 Loggia
- + ca. 4,25 m2 Balkon
- + ca. 16,64 m2 Wohnzimmer
- + ca. 11,70 m2 Schlafzimmer
- + ca. 10,45 m2 weiteres Schlafzimmer
- + ca. 15,83 m2 Küche
- + ca. 6,16 m2 Bad

Ausstattung

- + Holzparkett Klasse II, Eiche rustikal
- + Boden-Fliesen in den Nassräumen
- + Waschtisch mit Unterbauschränk
- + Armaturen der Marke GROHE
- + Badewanne 170 cm x 75 cm Kunststoff

- + Villeroy & Boch Wand-Tiefspüler-WC
- + Handtuchwärmer
- + Innentüren der Firma DANA, glatt, sperrbar
- + Kunststoff-Fenster mit 3-fach Isolierverglasung
- + Balkontüre mit Innen- oder Außenbeschattung
- + witterungsbeständige WPC-Dielen auf Loggia und Balkon
- + Luftwärmepumpe der Firma DAIKIN für Fußbodenheizung und Warmwasseraufbereitung
- + Fancoils – Wandgerät für optimale Raumkühlung
- + Kabel-TV/Internet
- + Sprechanlage
- + Sicherheitstüre
- + Fahrradabstellplätze im Innenhof und im Keller
- + Gemeinschaftskeller

Infrastruktur

- + U-Bahn-Linien U3 und U6
- + Straßenbahn-Linien 2, 9, 10, 44 und 46
- + Schnellbahn S45
- + Wien Westbahnhof

Lage

Der 16. Wiener Gemeindebezirk Ottakring liegt westlich der Wiener Innenstadt und erstreckt sich von den Ausläufern des Wienerwaldes bis hin zum Lerchenfelder Gürtel. Seit einigen

Jahren floriert dieser Bezirk und entwickelt sich immer mehr zu einer äußerst beliebten und attraktiven Wohngegend.

Gründerzeithäuser neben Gemeindebauanlagen und Villenvierteln oder alteingesessenen Industriebetrieben, wie z.B. der Delikatessenhandel der Firma Staud, die Kaffeerösterei Julius Meinl, die Firma Manner sowie die Ottakringer Brauerei - um nur einige zu nennen - ebenso wie die Multikulturalität dieses Bezirks machen den unvergleichlichen Charme von Ottakring aus.

Sämtliche Schulen und Kindergärten, Restaurants, Cafés, Bars, sowie Geschäfte und Einrichtungen des täglichen Bedarfs befinden sich in Geknäh. Die ThaliastraÙe sowie Ottakringer StraÙe, der nahegelegene Brunnen- und Yppenmarkt - mit dem vor einiger Zeit neu gestaltetem Yppenplatz - laden zum Verweilen und Einkaufen ein.

Erholung und Freizeitgestaltung findet man in den kleinen Parkanlagen ebenso wie im Wienerwald mit der Jubiläumswarte, dem nahe gelegenen Wilhelminenberg mit seinem Schloss Wilhelminenberg, welches inmitten von Weingärten liegt und von dem aus man einen wunderbaren Blick über Wien genieÙt. Das beinahe einhundertjähriqe Kongressbad mit seiner unverkennbaren Architektur, die Tschauner-Bühne oder kleine, alteingesessene Heurigen bieten weitere Entspannungs- und Freizeitmöglichkeiten.

Sonstiges

Die Wohnung wird schlüsselfertig übergeben.

Die Fotos zeigen bereits fertiggestellte Wohnungen im gleichen Hause.

Wir weisen im Sinne der Offenlegungspflichten darauf hin, dass die Fotos teilweise mit Hilfe von KI generiert wurden.

Wir ersuchen um Verständnis, dass wir aufgrund unserer Nachweispflicht gegenüber dem Eigentümer nur Anfragen mit vollständigen Kontaktdaten (Name, Adresse, Mobilnummer, Email) bearbeiten können.

Wir weisen darauf hin, dass zwischen dem Vermittler und dem zu vermittelnden Dritten ein familiäres oder wirtschaftliches Naheverhältnis besteht.

Der Vermittler ist als Doppelmakler tätig.

Infrastruktur / Entfernungen

Gesundheit

Arzt <500m
Apotheke <500m
Klinik <1.000m
Krankenhaus <1.500m

Kinder & Schulen

Schule <500m
Kindergarten <500m
Universität <1.500m
Höhere Schule <1.000m

Nahversorgung

Supermarkt <500m
Bäckerei <500m
Einkaufszentrum <1.000m

Sonstige

Geldautomat <500m
Bank <500m
Post <500m
Polizei <500m

Verkehr

Bus <500m
U-Bahn <1.000m
Straßenbahn <500m
Bahnhof <1.000m
Autobahnanschluss <4.500m

Angaben Entfernung Luftlinie / Quelle: OpenStreetMap