

**Verlieben sie sich in diese ansprechende Immobilie in
Bestlage mit Grünblick**



Objektnummer: 199716906

Eine Immobilie von Reimer Immobilien GmbH

Zahlen, Daten, Fakten

Art:	Haus - Einfamilienhaus
Land:	Österreich
PLZ/Ort:	2230 Gänserndorf
Baujahr:	1977
Zustand:	Gepflegt
Möbliert:	Teil
Wohnfläche:	90,00 m²
Zimmer:	4
Bäder:	1
WC:	1
Terrassen:	1
Garten:	913,00 m²
Keller:	99,00 m²
Kaufpreis:	490.000,00 €
Provisionsangabe:	

3% des Kaufpreises zzgl. 20% USt.

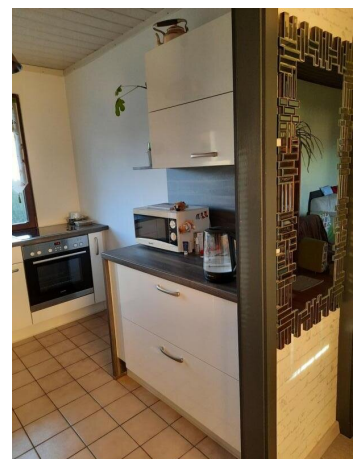
Ihr Ansprechpartner

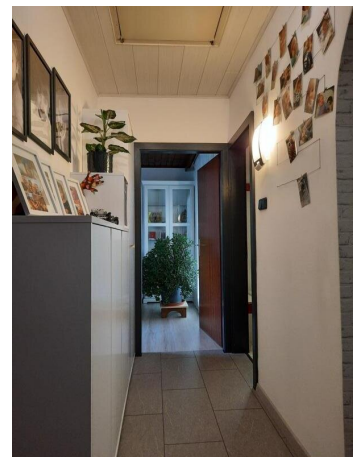
Manfred Kemler

Reimer Immobilien GmbH
Hauptplatz 10
2130 Mistelbach

T +43 6763508462

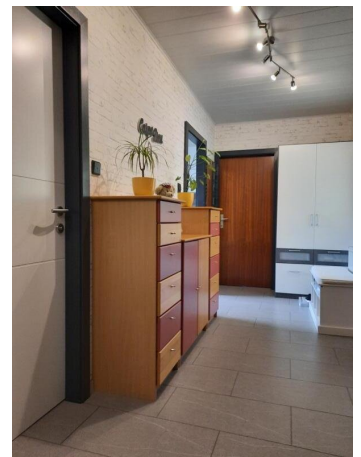
Gerne stehe ich Ihnen für weitere Informationen oder einen Besichtigungstermin zur Verfügung.

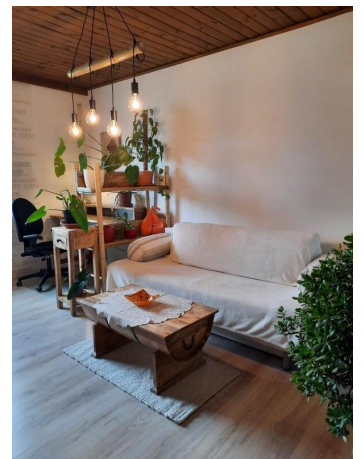


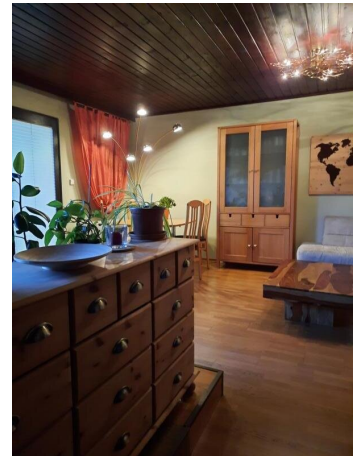






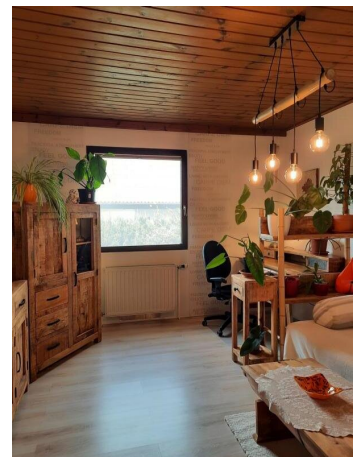


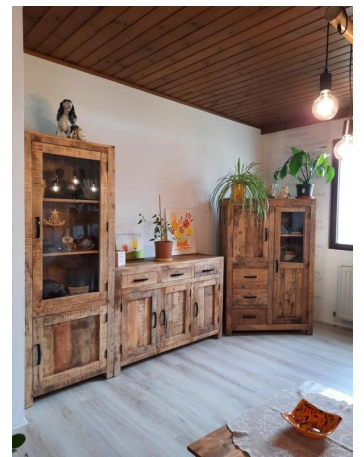


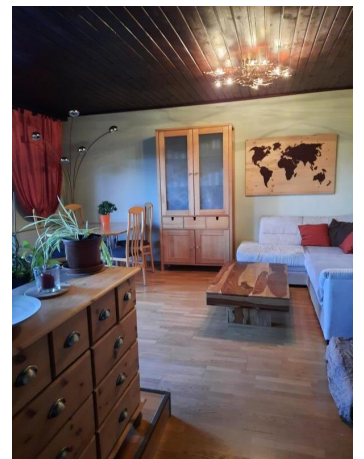


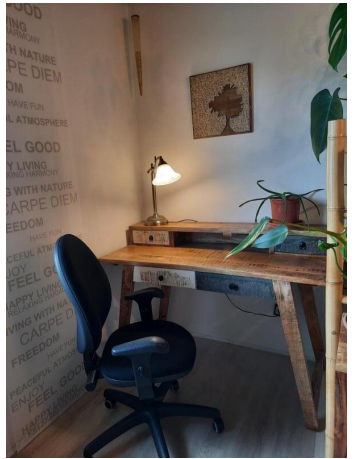
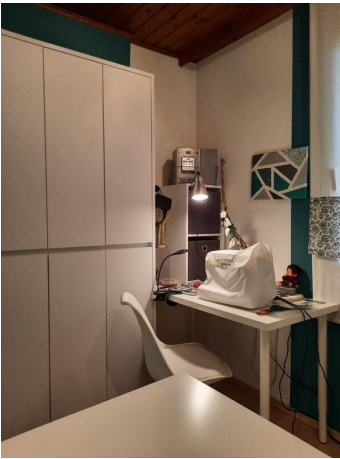












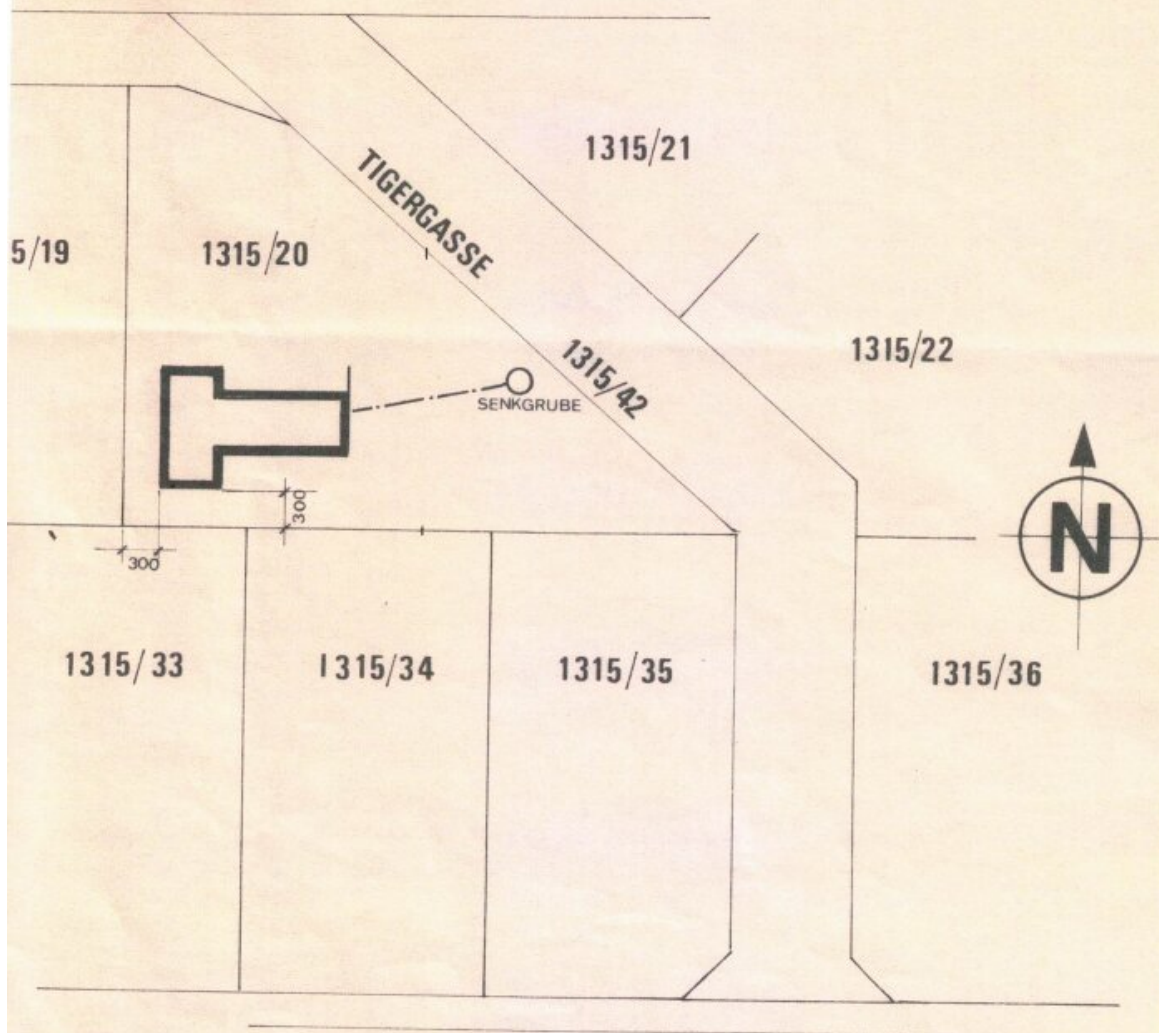




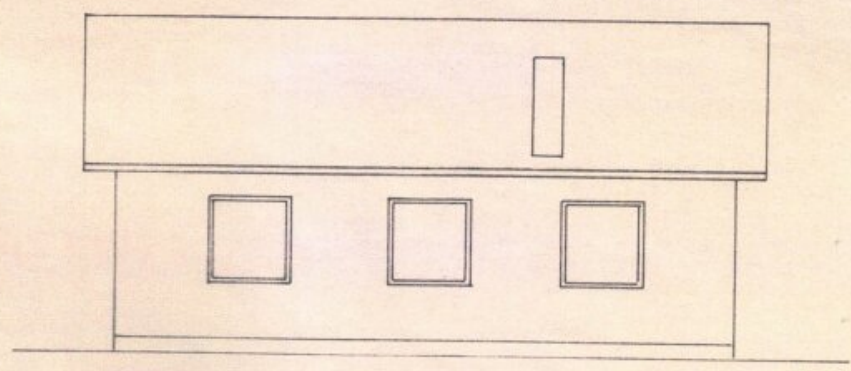




LAGE 1:500

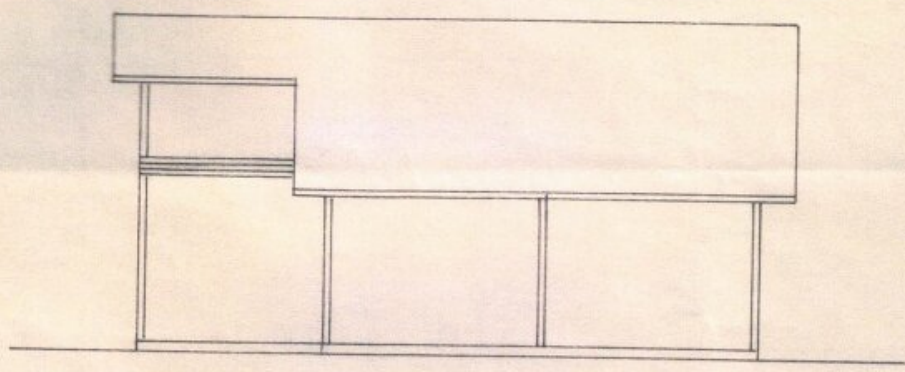


230
30
260
30
220
15



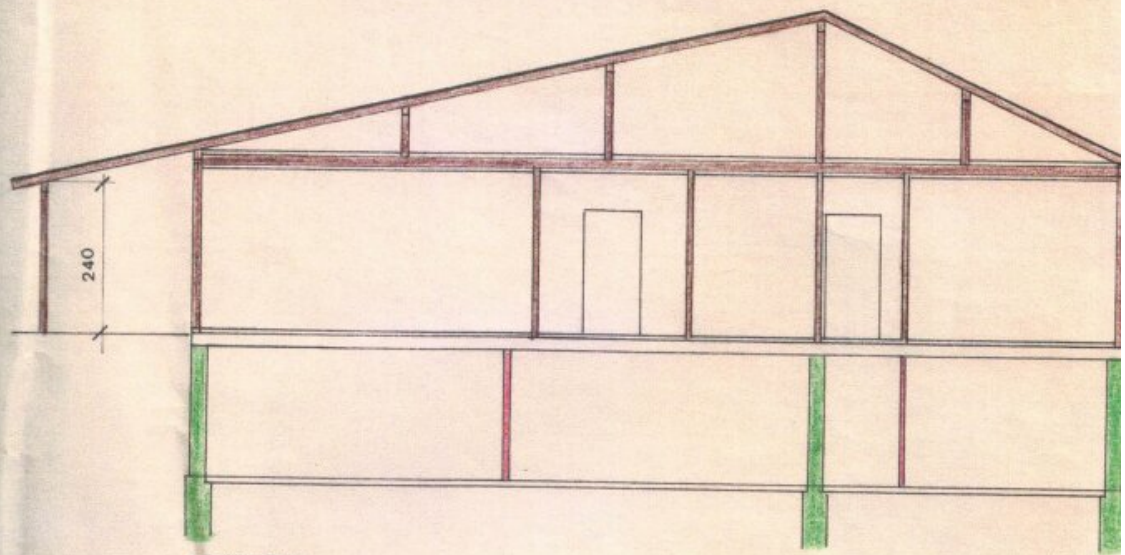
WEST

DROSSELWEG

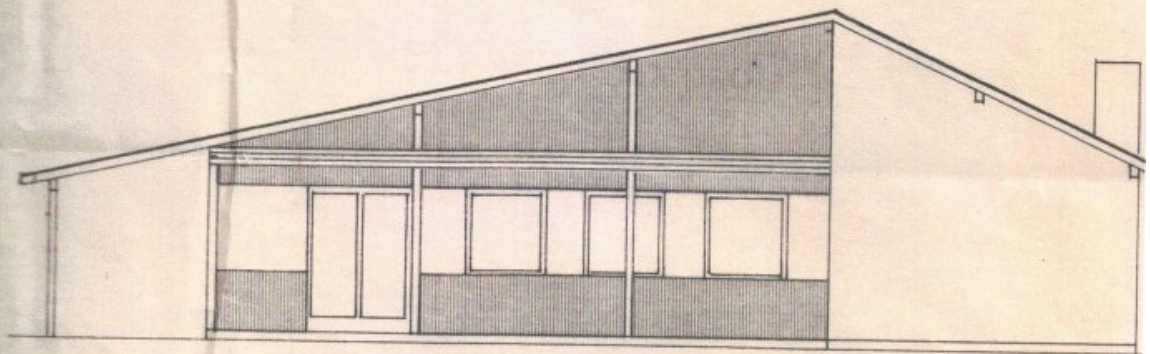


OST

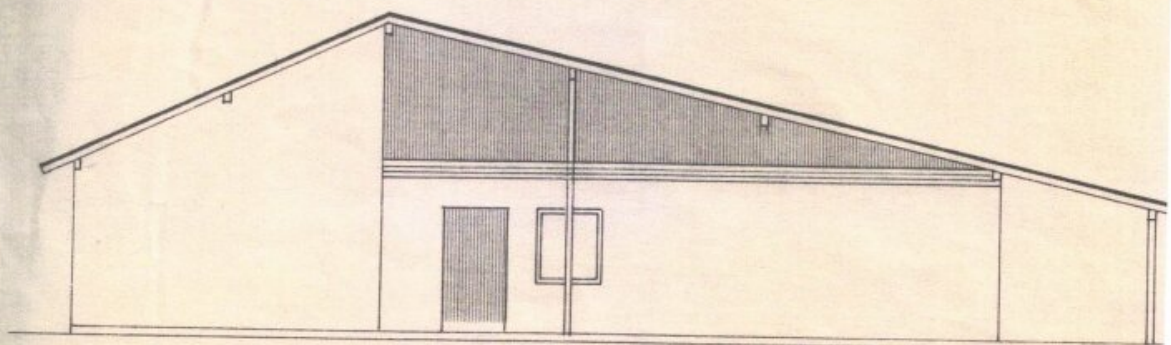
1315/19



SCHNITT

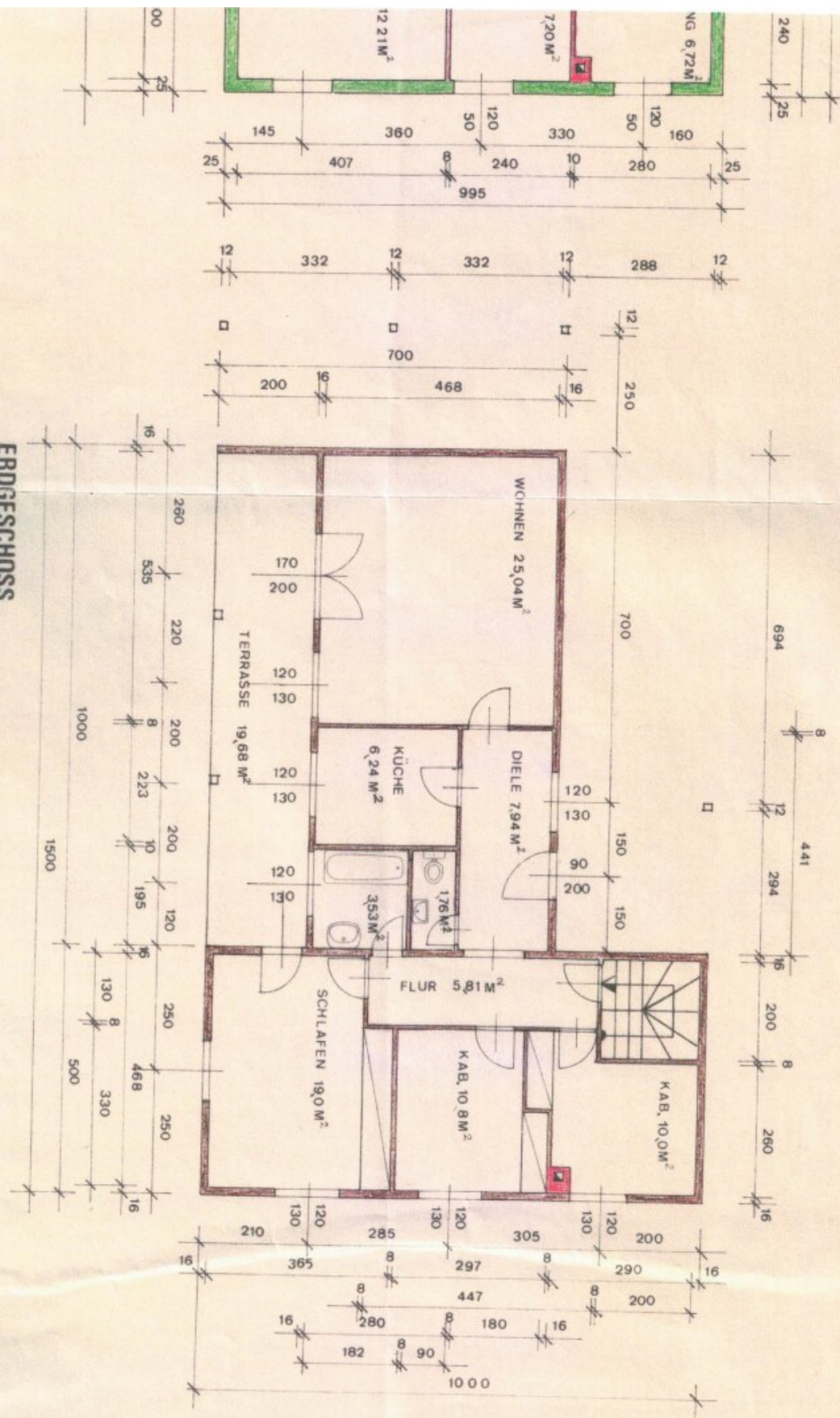


NORD

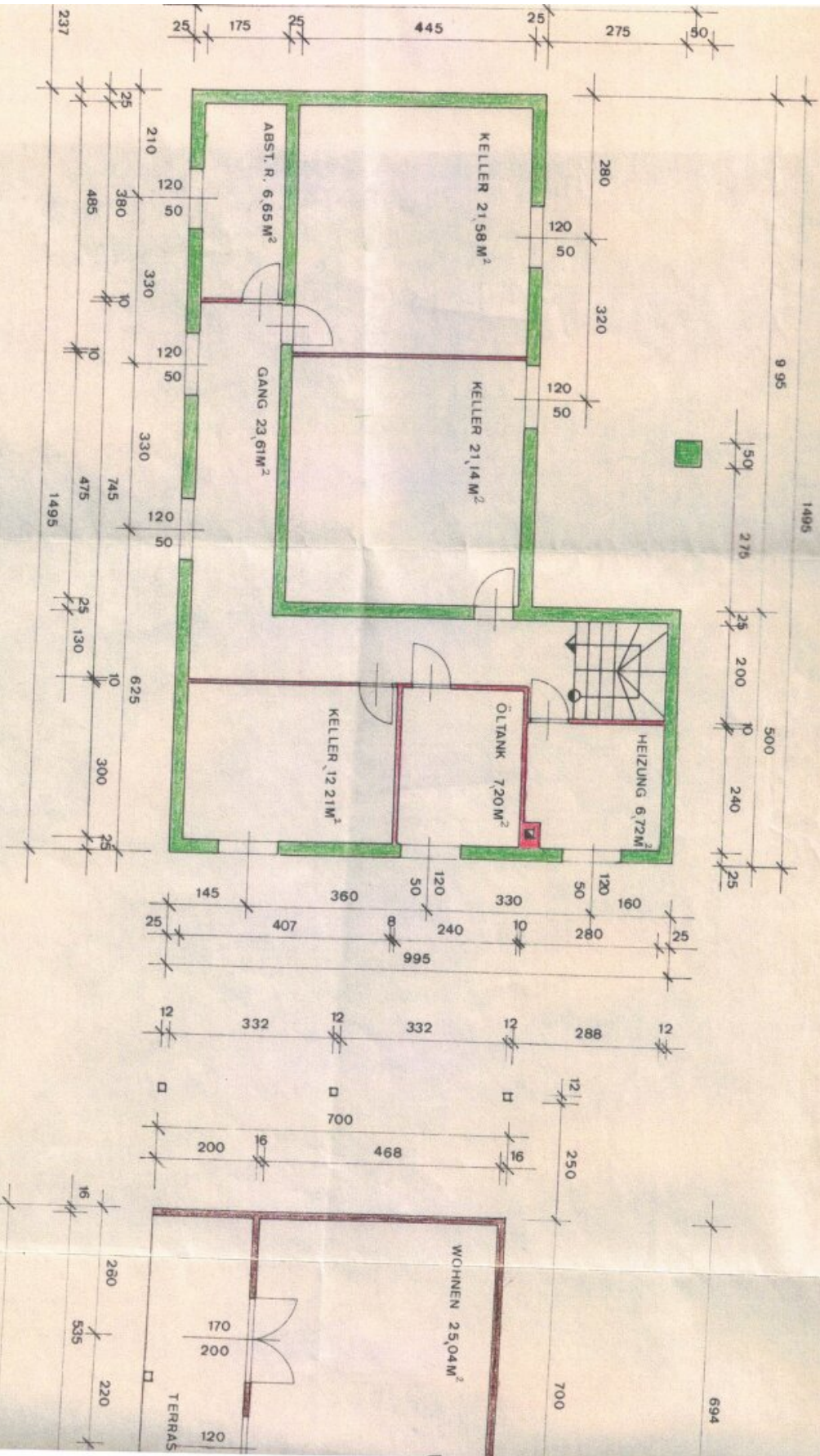


SÜD

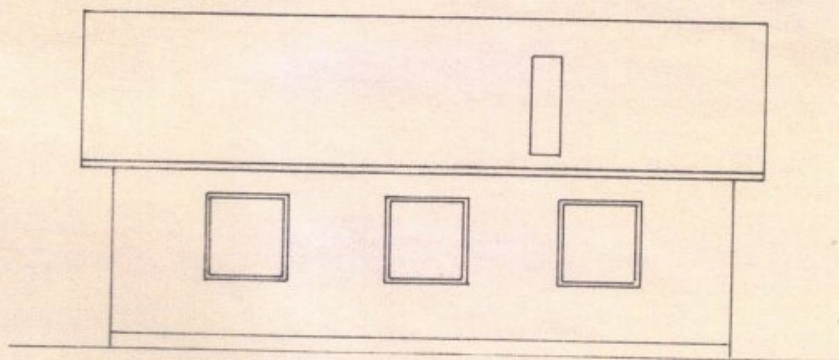
ERDGESCHOSS



KELLER

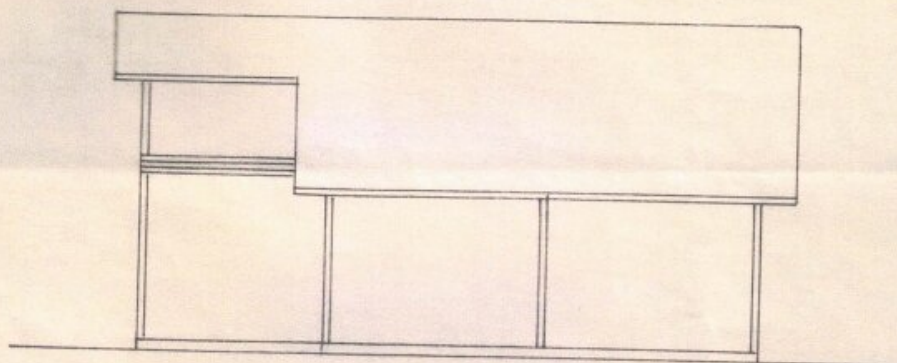


15
220 30
260 30
230



WEST

DROSSELWEG



OST

1315/19

Objektbeschreibung

Eindrucksvolle Liegenschaft (solider Holzriegelbau, errichtet 1977, Benützungsbewilligung 1991)

mit 90 m² Wohnnutzfläche, Vollkeller 99 m² auf 1.059 m² Eigengrund mit Brunnen

Erdgeschoss:

Wohnzimmer mit Essbereich ([Terrassenausgang](#)), Einbauküche, Diele,

Fliesenbad mit Wanne und Dusche, Schlafzimmer (Terrassenausgang), Vorraum, 2 Kinderzimmer.

Vollkeller:

3 Kellerräume, Heiztechnikraum (Brennwertgerät - Zentralheizung), Tankraum,

Gang, Abstellraum.

Außen:

Terrasse 19,68 m², Carport, Gartengerätehaus (Alu), Brunnen.

Infrastruktur / Entfernungen

Gesundheit

Arzt <4.500m

Apotheke <4.500m

Klinik <5.500m

Kinder & Schulen

Schule <2.000m

Kindergarten <2.000m

Nahversorgung

Supermarkt <2.000m

Bäckerei <5.000m

Sonstige

Geldautomat <4.000m

Bank <4.000m

Post <4.500m

Polizei <5.000m

Verkehr

Bus <500m

Bahnhof <4.000m

Angaben Entfernung Luftlinie / Quelle: OpenStreetMap