

Sanierungsbedürftige 1,5 - Zimmer Wohnung



Objektnummer: 2427

Eine Immobilie von Hansy GmbH

Zahlen, Daten, Fakten

| | |
|--------------------------------------|----------------------------------|
| Art: | Wohnung |
| Land: | Österreich |
| PLZ/Ort: | 1140 Wien |
| Baujahr: | 1900 |
| Zustand: | Gepflegt |
| Alter: | Altbau |
| Wohnfläche: | 30,15 m ² |
| Zimmer: | 1,50 |
| Bäder: | 1 |
| WC: | 1 |
| Heizwärmebedarf: | B 27,70 kWh / m ² * a |
| Gesamtenergieeffizienzfaktor: | B 0,88 |
| Kaufpreis: | 97.000,00 € |
| Betriebskosten: | 80,77 € |
| USt.: | 8,08 € |
| Provisionsangabe: | |

3% des Kaufpreises zzgl. 20% USt.

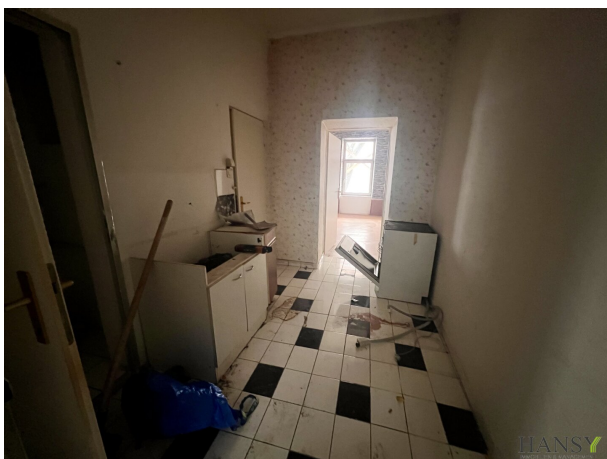
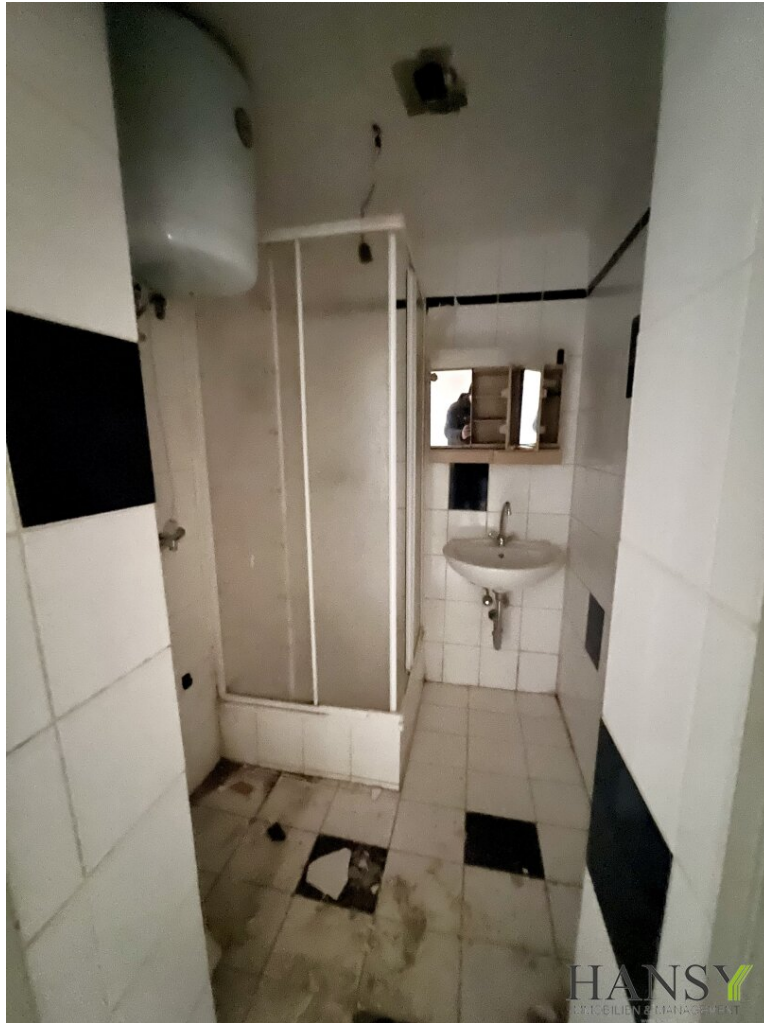
Ihr Ansprechpartner

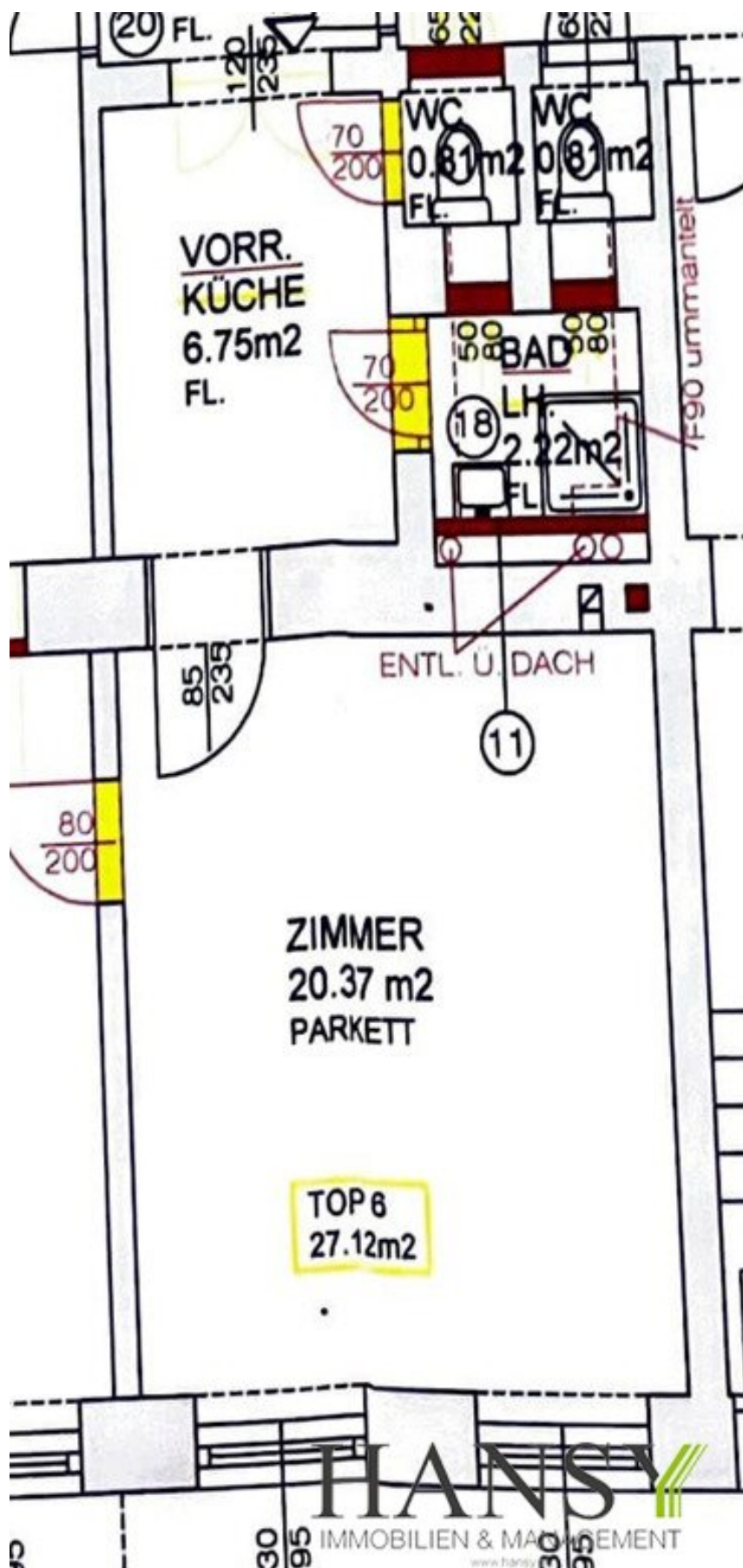
Alexander Kalinowski

Hansy GmbH
Badener Straße 30
2604 Theresienfeld

T +4367761361090
H +4367761361090

Gerne stehe ich Ihnen für weitere Informationen oder einen Besichtigungstermin zur Verfügung.





Objektbeschreibung

Willkommen in Ihrem neuen Zuhause im Herzen von 1140 Wien! Diese charmante Wohnung bietet Ihnen alles, was Sie sich für ein komfortables und entspanntes Wohnen wünschen. Mit einer Fläche von 30 m² ist diese Immobilie ideal für Singles, Paare oder auch als Investitionsobjekt.

Der Kaufpreis von nur 97.000,00 € macht diese Wohnung zu einer attraktiven Möglichkeit, in eine der gefragtesten Lagen Wiens zu investieren. **Die Wohnung ist abgewohnt und sollte saniert werden. Badezimmer und Toilette befinden sich bereits in der Wohnung.**

Die Lage dieser Wohnung bietet zudem eine hervorragende Infrastruktur. In unmittelbarer Nähe finden Sie alles, was das Herz begehrt: Ärzte, Apotheken, Kliniken, Schulen, Kindergärten sowie verschiedene Supermärkte und Bäckereien. So sind Sie bestens versorgt und genießen die Vorzüge des urbanen Lebens. Die Verkehrsanbindung könnte nicht besser sein. Ob Bus, U-Bahn (U3 Hütteldorferstraße), Straßenbahn oder S-Bahn – Sie gelangen schnell und unkompliziert zu Ihrem Ziel.

Diese Wohnung stellt eine einzigartige Gelegenheit dar, sich in einer der besten Wohngegenden Wiens niederzulassen oder eine lukrative Investition zu tätigen. Lassen Sie sich diese Chance nicht entgehen! Vereinbaren Sie noch heute einen Besichtigungstermin und überzeugen Sie sich selbst von den Vorzügen dieser Traumwohnung. Ihr neues Zuhause wartet auf Sie!

Infrastruktur / Entfernungen

Gesundheit

Arzt <500m
Apotheke <500m
Klinik <1.000m
Krankenhaus <1.500m

Kinder & Schulen

Schule <500m
Kindergarten <500m
Universität <1.000m
Höhere Schule <2.000m

Nahversorgung

Supermarkt <500m
Bäckerei <500m

Einkaufszentrum <1.500m

Sonstige

Geldautomat <500m

Bank <500m

Post <1.000m

Polizei <500m

Verkehr

Bus <500m

U-Bahn <1.000m

Straßenbahn <500m

Bahnhof <500m

Autobahnanschluss <4.500m

Angaben Entfernung Luftlinie / Quelle: OpenStreetMap