

**WOW! Einzigartiges Baugrundstück in Prenning bei
Deutschfeistritz – 3.700 m², aufteilbar in 7 Parzellen**



ITH **SCHANTL**
IMMOBILIENTREUHAND

Objektnummer: 291472

Eine Immobilie von Schantl ITH Immobilienreuehand GmbH

Zahlen, Daten, Fakten

Adresse	Lindenweg
Art:	Grundstück
Land:	Österreich
PLZ/Ort:	8121 Prenning
Kaufpreis:	370.000,00 €
Provisionsangabe:	

13.320,00 € inkl. 20% USt.

Ihr Ansprechpartner

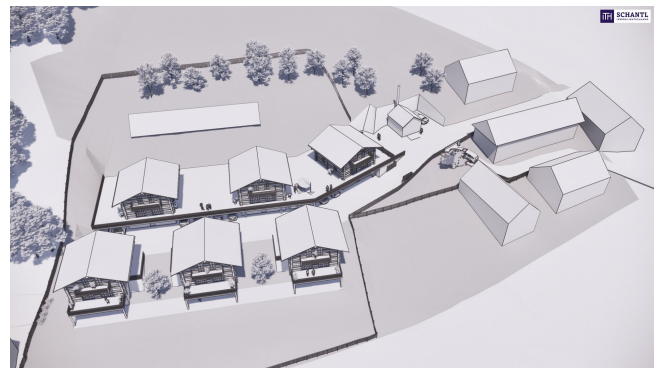


Christopher Wischenbart, BSc

Schantl ITH Immobilienreuhand GmbH
Messendorfer Straße 71a
8041 Graz

T +43 664 5411047
H +43 664 2507403

Gerne stehe ich Ihnen für weitere Informationen oder einen Besichtigungstermin zur Verfügung.













Grundstück	Bauland	Freiland	Gesamt
1	381	227,3	608,3
2	351,2	236,6	587,8
3	414,7	178,5	593,2
4	366,4	115,5	481,9
5	406,7	0	406,7
6	369,3	0	369,3
7	352,5	0	352,5
Sickerbecken	309		309
	2950,8	757,9	3708,7
Preis/m2	100	50	
Summe	295080	37895	332975
	Preis pro	m2	89,7821339

Ihre Träume -
unser Fokus!

Vertrauen, das sich lohnt!

Fragen Sie uns nach Ihrem maßgeschneiderten
Konzept für Immobilien, Finanzierungen,
Versicherungen und Vermögensaufbau.



schantl-ith.at | sfi-invest.com



SCHANTL
IMMOBILIENREHAND



in
Kooperation
mit



FINANCIAL INVEST
VERMÖGENSTREHAND

Ganzheitliche Lösungen für Ihre sichere Zukunft.



VERMÖGENSAUFBAU
Smart investieren, Zukunft gestalten.



VERSICHERUNGEN
Schützen Sie, was Ihnen wichtig ist.



FINANZIERUNG
Ihre Pläne, unsere Lösungen.

- Immobilien inkl. Immobilienbewertung
- Immobilienbeteiligungen
- Vorsorgewohnung
- Investmentfonds
- Bauherrenmodelle
- Unternehmensbeteiligungen
- Edelmetalle
- Technische Metalle
- uvm.

- Kreditversicherungen
- Eigenheim & Haushalt
- Betriebsunterbrechung
- Kranken- / Gesundenvers.
- Unfallversicherungen
- Sachversicherungen inkl. KFZ
- Pensionsvorsorge inkl. Lebensversicherungen
- Berufsunfähigkeitsvers.
- uvm.

- Förderungsberatung
- Klassische Finanzierungen
- Kombinierte Kreditangebote (min. Geldwert - max. Sachwert)
- Leasing - Kfz- & Mobilien (Geräte, Einrichtungen, etc.)
- Immobilienleasing
- Privatfinanzierungen
- Umschuldungen
- uvm.

Office Wien:
Passauer Platz 6
1010 Wien
T: +43 664 307 00 09
E: office@sfi-invest.com

Office Graz:
Messendorferstr. 71a
8041 Graz
T: +43 664 541 10 47
E: office@schantl-ith.at

Objektbeschreibung

Einzigartiges Baugrundstück in Prenning bei Deutschfeistritz – 3.700 m², aufteilbar in 7 Parzellen

Dieses wunderschöne, 3.700 m² große Baugrundstück in Prenning bei Deutschfeistritz bietet eine einmalige Gelegenheit für Bauherren und Investoren.

Gelegen an einem **sonnigen Südhang**, überzeugt das Grundstück durch eine **hervorragende Lage** mit **ganztägiger Sonneneinstrahlung** und einem **idyllischen Ausblick**.

Mit einer bereits **aufrechten Baubewilligung** steht Ihrem Vorhaben nichts mehr im Weg – der Baustart kann sofort erfolgen!

Das Grundstück ist in bis zu **sieben Parzellen** teilbar und eignet sich ideal für moderne, nachhaltige Wohnhäuser.

Die durchdachten Baupläne sind bereits fertiggestellt und bieten Ihnen die Wahl zwischen **traditioneller Massivbauweise** oder einer **hochwertigen Holzbauweise** –

ganz nach Ihren Vorstellungen!!

Für einen **Aufpreis von 100.000 Euro** wird das Grundstück völlig aufgeschlossen (alle Parzellen!)

In den ca. 3.700m² ist das **Sickerbecken** für die **optimale Entwässerung** berücksichtigt (siehe Teilungsplan)

Highlights:

- 3.700 m² Grundstücksfläche
- Teilbar in bis zu 7 Parzellen

- Beste Südhanglage mit viel Sonne
- Sofortiger Baustart möglich
- Fertige Baupläne für Holz- oder Massivbauweise
- Ruhige, naturnahe Umgebung mit guter Anbindung
- Heizung nach Wahl - bevorzugt Luftwärmepumpe

Stellen Sie sich vor, wie hier ein harmonisches Wohnensemble entsteht – moderne, stilvolle Häuser, eingebettet in eine natürliche Umgebung, in der sich Familien und Paare gleichermaßen wohlfühlen.

Nutzen Sie diese einmalige Chance, um Ihr Bauprojekt in einer der schönsten Lagen von Prenning bei Deutschfeistritz zu realisieren. **Hier kann Ihr Traum vom perfekten Zuhause wahr werden!**

**- Alle weiteren Dokumente werden gleich nach der Anfrage zur Verfügung gestellt -
(Baubewilligung, Einreichplan, Energieausweis etc.)**

Worauf noch warten?

Vereinbaren Sie noch heute eine Besichtigung oder eine persönliche Beratung mit uns!

Sie wollen Ihre Immobilie verkaufen? Dann sind Sie bei uns goldrichtig!

Wir sind gerne für Sie da und unterstützen Sie unverbindlich bei der Bewertung Ihrer Immobilie. Mit viel Sorgfalt stellen wir Ihnen alle wichtigen Informationen und Unterlagen

zusammen, damit Sie die **besten Entscheidungen** treffen können.

In Kooperation mit unserer **SFI Vermögenstreuhand** begleiten wir Sie bei der Verwirklichung Ihres Traumobjekts und unterstützen Sie beim **nachhaltigen Vermögensaufbau**.

Mit unseren erfahrenen Experten sorgen wir dafür, dass Sie die **besten Konditionen** erhalten – damit Ihre Träume Wirklichkeit werden!

www.schantl-ith.at in Kooperation mit www.sfi-invest.com

Die Angaben über das angebotene Objekt erfolgen mit der Sorgfalt eines ordentlichen Immobilienmaklers; für die Richtigkeit solcher Angaben, die auf Informationen der über das Objekt Verfügungsberechtigten beruhen, wird keine Gewähr geleistet.

Infrastruktur / Entfernungen

Gesundheit

Arzt <250m

Apotheke <2.000m

Krankenhaus <6.750m

Kinder & Schulen

Schule <2.250m

Kindergarten <2.250m

Universität <9.250m

Nahversorgung

Supermarkt <2.250m

Bäckerei <500m

Sonstige

Geldautomat <2.000m

Bank <2.000m

Post <2.000m

Polizei <2.000m

Verkehr

Bus <250m

Autobahnanschluss <750m

Bahnhof <250m

Angaben Entfernung Luftlinie / Quelle: OpenStreetMap