

## Geräumiges 5-Zimmer-Einfamilienhaus mit Garten

 **RKM IMMOBILIEN**  
IHR PREMIUM MAKLER



Wohnzimmer

**Objektnummer: 1684/218**

**Eine Immobilie von RK Immobilien e.U.**

## Zahlen, Daten, Fakten

<b>Art:</b>	Haus - Einfamilienhaus
<b>Land:</b>	Österreich
<b>PLZ/Ort:</b>	2431 Enzersdorf an der Fischa
<b>Baujahr:</b>	1970
<b>Zustand:</b>	Gepflegt
<b>Möbliert:</b>	Teil
<b>Alter:</b>	Neubau
<b>Wohnfläche:</b>	152,51 m²
<b>Gesamtfläche:</b>	279,80 m²
<b>Zimmer:</b>	5
<b>Garten:</b>	552,00 m²
<b>Keller:</b>	127,29 m²
<b>Heizwärmebedarf:</b>	<b>D</b> 128,40 kWh / m² * a
<b>Gesamtenergieeffizienzfaktor:</b>	<b>C</b> 1,69
<b>Kaufpreis:</b>	539.000,00 €
<b>Provisionsangabe:</b>	

3% des Kaufpreises zzgl. 20% USt.

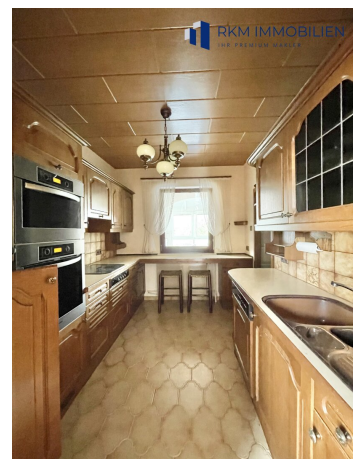
## Ihr Ansprechpartner



**Rami Mansour**

RKM Immobilien  
Charasgasse 6  
1030 Wien





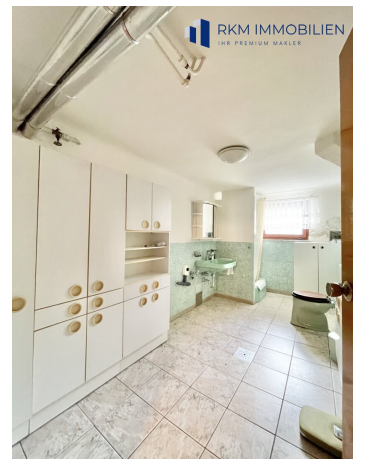






















## Objektbeschreibung

Willkommen in Ihrem zukünftigen Zuhause in Enzersdorf an der Fischa – einem charmanten Einfamilienhaus, das nicht nur durch seine gepflegte Ausstattung besticht, sondern auch durch seine idyllische Lage und die Vielzahl an Annehmlichkeiten, die es zu bieten hat.

Mit einer großzügigen Wohnfläche von 152,51 m<sup>2</sup> und fünf hellen, einladenden Zimmern bietet dieses Haus ausreichend Platz für Familien aller Größen. Ob Sie ein gemütliches Familienleben führen oder sich einen Rückzugsort für sich selbst schaffen möchten – hier finden Sie die perfekte Balance zwischen Raum und Gemütlichkeit. Die geschmackvollen Fliesen- und Parkettböden verleihen den Räumen nicht nur einen modernen Touch, sondern sorgen auch für eine angenehme Wohnatmosphäre.

Das Herzstück der Immobilie ist die stilvolle Einbauküche, die den perfekten Ort für kulinarische Köstlichkeiten und gesellige Abende mit Freunden und Familie bietet. Genießen Sie die Vorzüge eines funktionalen Designs, das sowohl beim Kochen als auch beim gemeinsamen Essen begeistert. Der angrenzende Wohnbereich lädt zum Verweilen ein und schafft eine harmonische Verbindung zwischen den einzelnen Räumen.

Ein weiteres Highlight ist das Badezimmer, das mit einem Fenster und einer Badewanne ausgestattet ist. Hier können Sie nach einem langen Tag entspannen und neue Energie tanken.

Der Außenbereich dieser Immobilie wird Sie mit seinem traumhaften Garten und der einladenden Terrasse begeistern. Stellen Sie sich vor, wie Sie an warmen Sommertagen im Garten entspannen oder auf der Terrasse gemütliche Grillabende mit Freunden genießen – ein Ort, der zum Verweilen und Feiern einlädt. Der Grünblick, den Sie von hier aus genießen können, sorgt für eine ruhige und entspannende Atmosphäre, die Ihnen den Alltagsstress vergessen lässt.

Die Lage in Enzersdorf an der Fischa bietet Ihnen nicht nur eine hohe Lebensqualität, sondern auch eine ausgezeichnete Verkehrsanbindung. Die Busverbindung ermöglicht es Ihnen, schnell und unkompliziert zu den umliegenden Städten zu gelangen. Zudem sind wichtige Einrichtungen wie eine Apotheke, ein Supermarkt und eine Bäckerei in unmittelbarer Nähe, sodass Sie alle täglichen Besorgungen bequem erreichen können.

Mit einem Kaufpreis von 559.000,00 € bietet dieses Einfamilienhaus ein hervorragendes Preis-Leistungs-Verhältnis in einer der schönsten Gegenden Niederösterreichs.

Verpassen Sie nicht die Gelegenheit, dieses traumhafte Zuhause zu Ihrem eigenen zu machen. Kontaktieren Sie uns noch heute für eine Besichtigung und erleben Sie selbst, was dieses besondere Angebot zu bieten hat!

Hinweis: Alle Angaben in diesem Exposé wurden sorgfältig und so vollständig wie möglich zusammengestellt. Dennoch können Abweichungen nicht ausgeschlossen werden. Für die Richtigkeit und Vollständigkeit der Angaben wird keine Haftung übernommen. Maßgeblich sind ausschließlich die vertraglich festgehaltenen Vereinbarungen.

Der Vermittler ist als Doppelmakler tätig.

## **Infrastruktur / Entfernungen**

### **Gesundheit**

Apotheke <1.000m

Arzt <5.000m

Krankenhaus <6.000m

### **Kinder & Schulen**

Kindergarten <2.000m

Schule <2.500m

### **Nahversorgung**

Supermarkt <1.000m

Bäckerei <1.000m

### **Sonstige**

Geldautomat <1.000m

Bank <1.000m

Post <2.000m

Polizei <500m

### **Verkehr**

Bus <500m

Bahnhof <4.500m

Autobahnanschluss <4.500m

Flughafen <5.000m

Angaben Entfernung Luftlinie / Quelle: OpenStreetMap