

Anlagenhit! 2-Zimmer Neubauwohnung in Wals!



Objektnummer: 5594/1192

**Eine Immobilie von Viktoria-Haus Immobilien - und
Bauträgergesellschaft mbH**

Zahlen, Daten, Fakten

Art:	Wohnung - Etage
Land:	Österreich
PLZ/Ort:	5071 Wals-Siezenheim
Baujahr:	2026
Zustand:	Erstbezug
Alter:	Neubau
Wohnfläche:	52,99 m ²
Zimmer:	2
Bäder:	1
WC:	1
Balkone:	1
Stellplätze:	1
Keller:	3,17 m ²
Heizwärmebedarf:	B 30,00 kWh / m ² * a
Gesamtenergieeffizienzfaktor:	A 0,73
Kaufpreis:	423.600,00 €

Ihr Ansprechpartner

Viktoria Wohnbau Vertrieb

Viktoria Wohnbau GmbH
Walserstraße 8
5071 Wals-Siezenheim

T +43 662 85 16 00-23

Gerne stehe ich Ihnen für weitere Informationen oder einen Besichtigungstermin zur Verfügung.





Hauptstraße 8 WALS



Lageplan



KV - PLAN

Lageplan

Mafstab	Datum	Plannummer
1:200	01.12.2025	01



Walseerstraße 8
Tel: +43 (0) 662 35 16 00, 23
vertrieb@viktoria-wohnbau.at

A-5071 Wals-Siezenheim / Salzburg
Fax: +43 (0) 662 35 16 00, 19
www.viktoria-wohnbau.at

Die Informationen im Plan sind nur zur Orientierung. Eine verbindliche Darstellung der baulichen Angelegenheiten werden.



Hauptstraße 8
WALS

Lageplan

KV - PLAN

2.OG Übersicht

Maßstab	Datum	Plannummer
1:100	01.12.2025	05

Viktorias WOHNBAU

Walsenstraße 8
Tel: +43 (0) 662 35 16 09-23
vertrieb@viktorias-wohnbau.at

A-5071 Wals-Siezenheim / Salzburg
Fax: +43 (0) 662 35 16 09-19
www.viktorias-wohnbau.at

Die Informationen im Plan sind nach dem besten Wissen und Gewissen erstellt. Eine Haftung für Schäden, die aus der Verwendung des Plans resultieren, kann nicht übernommen werden.

Hauptstraße 8 WALS



Lageplan



KV - PLAN

KG/TG Übersicht

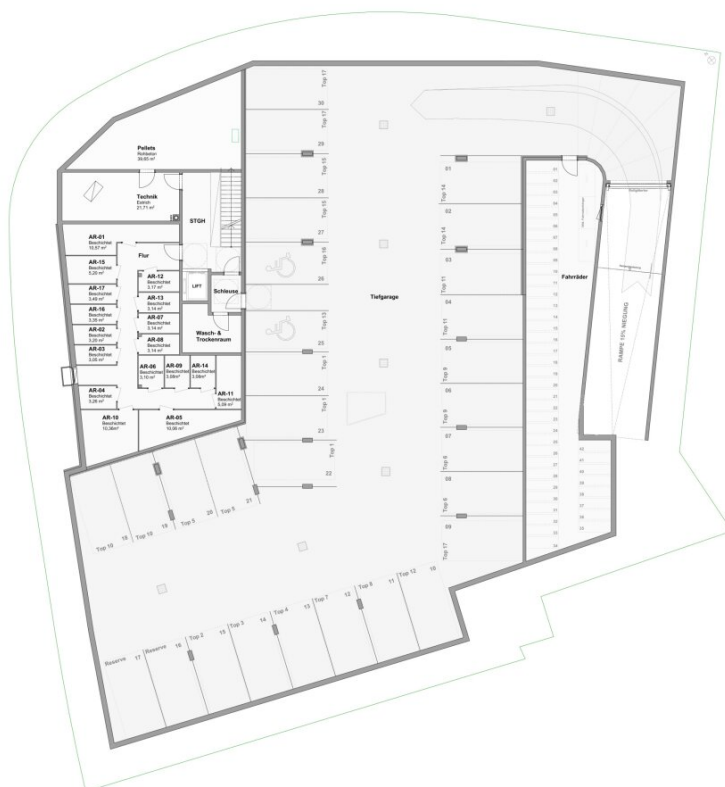
Maßstab	Datum	Plannummer
1:200	10.02.2026	02



Walsenstraße 8
Tel: +43 (0) 662 85 16 00, 23
vertrieb@viktoria-wohnbau.at

A-5071 Wals-Siezenheim / Salzburg
Fax: +43 (0) 662 85 16 00, 19
www.viktoria-wohnbau.at

Die Informationen im Plan sind nach dem besten Wissen und Gewissen der Verfasserin erstellt worden. Eine Haftung für Schäden aus unrichtigen oder unvollständigen Informationen wird nicht übernommen.



Objektbeschreibung

Im charmanten Ortskern von Wals-Siezenheim entsteht ein modernes Mehrfamilienwohnhaus, das sich harmonisch in das Ortsbild einfügt und in bewährter Qualitätsbauweise errichtet wird.

Das Projekt umfasst **14 hochwertige Eigentumswohnungen sowie drei attraktive Gewerbeeinheiten** und bietet damit eine perfekte Kombination aus Wohnen, Arbeiten und Wohlfühlen. Sonnige Privatgärten, großzügige Balkonterrassen, Tiefgarage, PKW-Freistellplätze, Lift, erstklassige Ausstattung und durchdachte Grundrisse sind nur einige der Qualitätsmerkmale dieses Neubauprojekts.

Fertigstellung Herbst 2027!

- **2-, 3- und 4-Zimmer Eigentumswohnungen**
- **Drei Gewerbeeinheiten**
- Wohnflächen von ca. 53 m² bis 123 m²
- Privatgärten, Terrassen und Balkone
- Kellerabteil
- Lift
- Tiefgarage und PKW-Freiplätze
- Besucherstellplätze
- Kinderspielplatz

- Fahrradabstellbereich
- Top Ausstattung
- Vollwärmeschutzfassade im EG und mit Mineralwolldämmung und vorgesetzter Holzschalung 1.OG bis DG
- Pflegeleichte Kunststofffenster mit Alu-Beklipsung und 3-Scheiben Isolierverglasung
- Parkettboden in Eiche natur
- Großformatige Fliesen
- Terrassen und Balkone mit massiven Betonsteinplatten
- Weiße Innentüren mit Holzzargen
- Leerkästen für Sonnenschutz
- Pelletszentralheizung
- Photovoltaikanlage
- Fußbodenheizung
- Gediegene Sanitärausstattung
- Perfekt für Anleger und Selbstnutzer

- Wohnbauförderung möglich
- **Top 12 - 2. Obergeschoss**
- 2-Zimmer Wohnung mit ca. 52,99 m² Wohnfläche
- ca. 11,50 m² Balkon
- Kellerabteil mit ca. 3,17 m²
- 1 Tiefgaragenstellplatz
- Perfekt als Kapitalanlage - Viktoria-Vermietungsservice!
- **Fertigstellung Herbst 2027!**

Infrastruktur / Entfernungen

Gesundheit

Arzt <1.000m
 Apotheke <500m
 Klinik <4.500m
 Krankenhaus <5.000m

Kinder & Schulen

Schule <500m
 Kindergarten <1.000m
 Universität <5.500m
 Höhere Schule <5.500m

Nahversorgung

Supermarkt <500m
 Bäckerei <500m
 Einkaufszentrum <4.500m

Sonstige

Bank <500m

Geldautomat <500m

Polizei <1.000m

Post <1.000m

Verkehr

Bus <500m

Bahnhof <2.000m

Autobahnanschluss <1.500m

Flughafen <3.000m

Angaben Entfernung Luftlinie / Quelle: OpenStreetMap