

**Mietwohnung ++ Linderwaldsiedlung, Zeltweg ++
verfügbar ab 02/2026**



Objektnummer: 6349/1538

Eine Immobilie von Böchzelt Immobilien GmbH

Zahlen, Daten, Fakten

Art:	Wohnung - Etage
Land:	Österreich
PLZ/Ort:	8740 Zeltweg
Zustand:	Gepflegt
Wohnfläche:	74,75 m ²
Gesamtfläche:	74,75 m ²
Zimmer:	3
Bäder:	1
WC:	1
Stellplätze:	1
Heizwärmebedarf:	C 68,00 kWh / m ² * a
Gesamtenergieeffizienzfaktor:	C 1,06
Gesamtmiete	769,12 €
Kaltmiete (netto)	531,03 €
Kaltmiete	695,40 €
Betriebskosten:	140,31 €
USt.:	73,72 €

Ihr Ansprechpartner

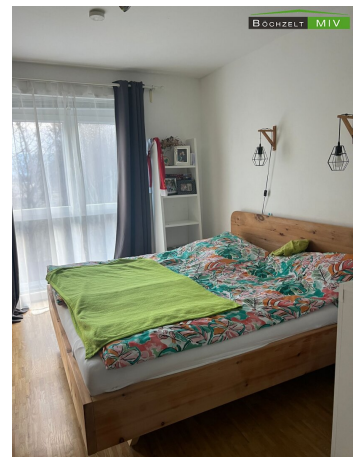


Böchzelt Immobilien GmbH

Böchzelt Immobilien GmbH
Kapuzinerplatz 5
8720 Knittelfeld

T +43(0)3512/ 82237

Gerne stehe ich Ihnen für weitere Informationen oder einen Besichtigungstermin zur Verfügung.

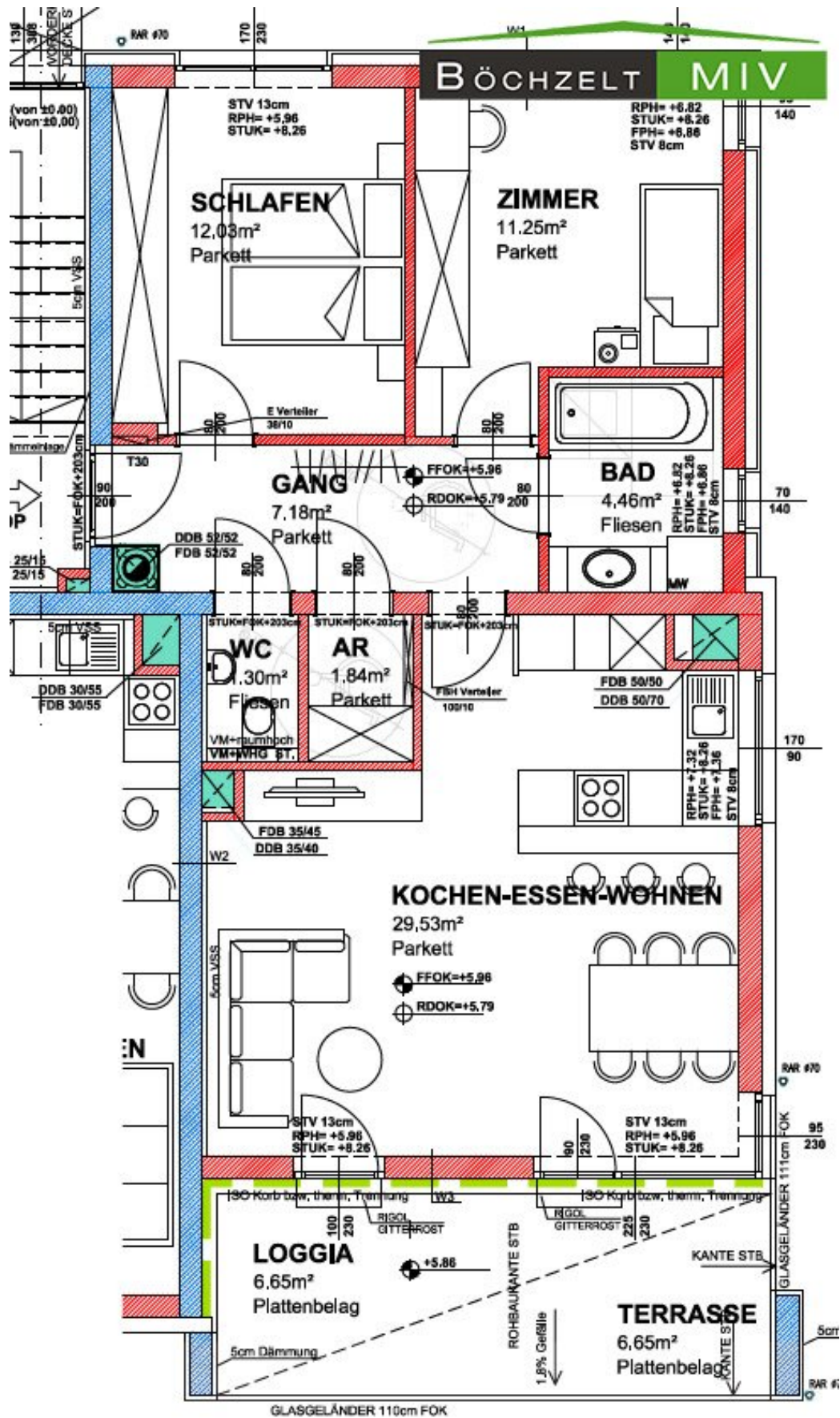








BÖCHZELT MIV



Objektbeschreibung

sonnige Wohnung mit ca. 74,24 m² im 2. Obergeschoß mit tollem Ausblick ab 01.02.2026 zu vermieten!

Raumaufteilung: Vorraum, Küche mit Wohn-/Essbereich, 2 Schlafzimmer, Bad mit Badewanne, separates WC, Abstellraum, Loggia.

Auch ein Kellerabteil und ein Carportplatz sind der Wohnung zugewiesen.

*****Die Wohnung wird leer übergeben!*****

Wir haben Ihr Interesse geweckt? Dann kontaktieren Sie uns unter 03512/822 37 und vereinbaren Sie einen unverbindlichen Besichtigungstermin.

Infrastruktur / Entfernungen

Gesundheit

Arzt <1.000m
Apotheke <1.000m
Krankenhaus <2.500m

Kinder & Schulen

Schule <1.500m
Kindergarten <1.500m

Nahversorgung

Supermarkt <500m
Bäckerei <2.000m
Einkaufszentrum <1.500m

Sonstige

Bank <1.500m
Geldautomat <1.500m
Post <2.000m
Polizei <5.500m

Verkehr

Bus <500m

Autobahnanschluss <2.000m

Bahnhof <2.000m

Flughafen <2.000m

Angaben Entfernung Luftlinie / Quelle: OpenStreetMap