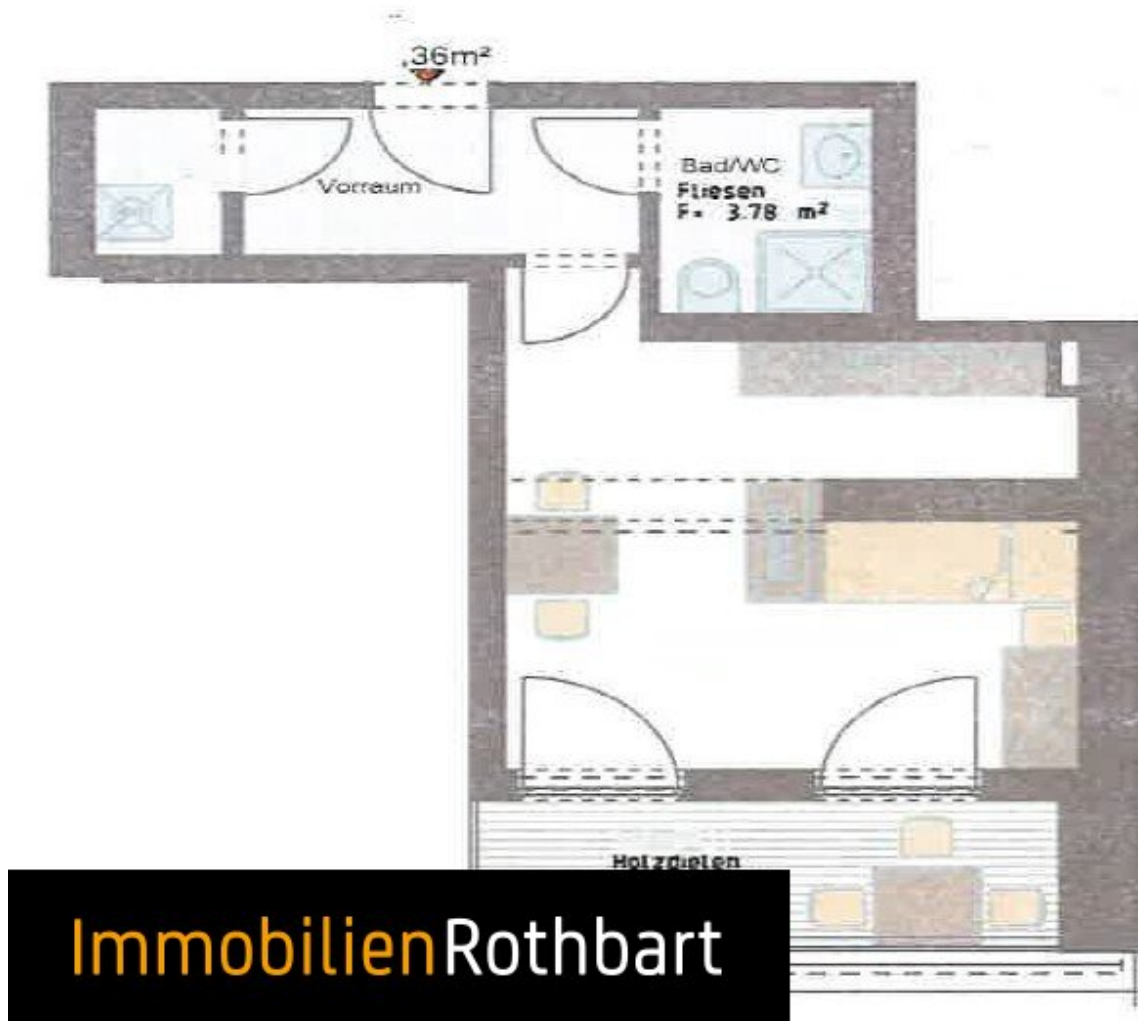


**Erstbezug nach Sanierung! Modernisierte
1-Zimmer-Wohnung in Mürzzuschlag**



Objektnummer: 4909

Eine Immobilie von RKR diewohnmakler OG

Zahlen, Daten, Fakten

Adresse	Haasgasse 6 & 8
Art:	Wohnung
Land:	Österreich
PLZ/Ort:	8680 Mürzzuschlag
Zustand:	Voll_saniert
Alter:	Altbau
Wohnfläche:	31,36 m²
Zimmer:	1
Bäder:	1
WC:	1
Heizwärmebedarf:	49,00 kWh / m² * a
Gesamtenergieeffizienzfaktor:	0,86
Gesamtmiete	319,43 €
Kaltmiete (netto)	192,55 €
Kaltmiete	290,39 €
Betriebskosten:	79,34 €
USt.:	29,04 €
Provisionsangabe:	

Gemäß Erstauftraggeberprinzip bezahlt der Abgeber die Provision.

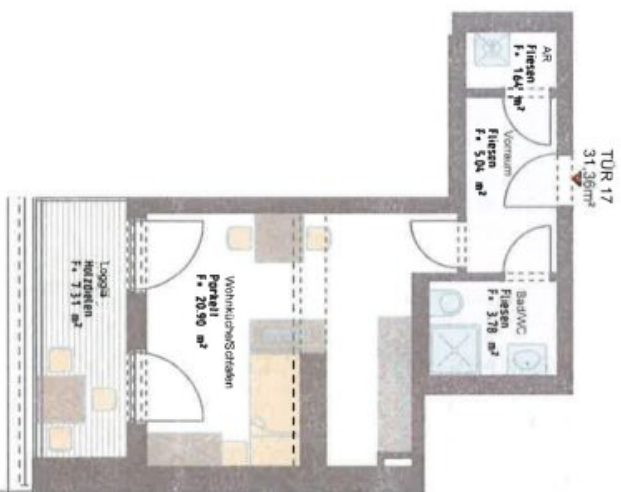
Ihr Ansprechpartner



Peter Rothbart jun.

Immobilien Rothbart GmbH
Koloman-Wallisch-Platz 4

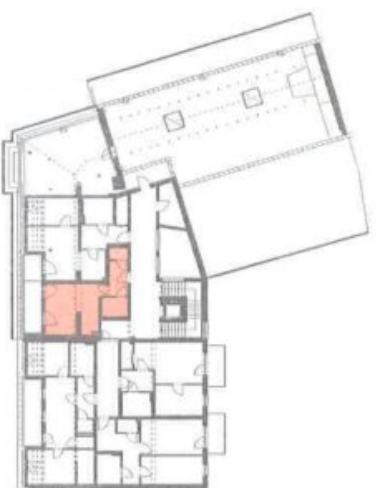
Betreutes & Klassisches Wohnen Müritzuschlag
 Haasgasse 6 & 8, 8680 Müritzuschlag
 Dachgeschoss - Tür 17 - Klassisches Wohnen



GRUNDRISS
 M1:100



ATEMPUR 27 GmbH
 Postfach 27
 8680 Bruck a.d. Mur



ÜBERSICHT - DG

Tür 17			
01	VORRAUM	5,04	
02	BAD/MC	3,78	
03	WOHNKÜCHESCHLAFEN	20,90	
04	AR	1,64	
WNF:		31,36m²	
LOGGIA		7,31	

Auf keinen Fall für Mietverträge heranziehen - Vorabzug
 Die dargestellte Möblierung/Einrichtung ist beispielhaft und nicht Teil der Ausstattung.
 Alle dargestellten Gegenstände haben symbolischen Charakter, Ausstattung ggf. Bau- und Ausstattungsbeschreibung, Druck- und Satzfehler sowie Irrtümer und damit bedingte Änderungen vorbehalten. Die Wohnungsgrößen sind Circa-Angaben können sich durch die Detaillierung ändern. Maßgeblich sind die Angaben Mietvertrag.
 Stand: Oktober 2025

Objektbeschreibung

Die 1-Zimmer-Wohnung wurde mit viel Liebe zum Detail saniert und verbindet modernen Komfort mit einem einladenden Wohngefühl. Helle, freundliche Farben schaffen eine angenehme Atmosphäre, in der Sie sich sofort wohlfühlen werden.

Ein weiteres Highlight dieser Immobilie ist ein Autoabstellplatz, der für € 30,-- + 20 % MWST pro Monat dazu angemietet werden kann.

Wir weisen darauf hin, dass zwischen dem Vermittler und dem zu vermittelnden Dritten ein familiäres oder wirtschaftliches Naheverhältnis besteht.

Der Immobilienmakler erklärt, dass er – entgegen dem in der Immobilienwirtschaft üblichen Geschäftsgebrauch des Doppelmaklers – einseitig nur für den Vermieter tätig ist.

Infrastruktur / Entfernungen

Gesundheit

Arzt <225m

Apotheke <250m

Krankenhaus <975m

Kinder & Schulen

Schule <475m

Kindergarten <175m

Nahversorgung

Supermarkt <375m

Bäckerei <150m

Einkaufszentrum <2.300m

Sonstige

Bank <75m

Geldautomat <75m

Post <300m

Polizei <200m

Verkehr

Bus <50m

Autobahnanschluss <2.000m

Bahnhof <250m

Angaben Entfernung Luftlinie / Quelle: OpenStreetMap