

**TOPLAGE: Geschäftslokal im Herzen von Neuhofen an der
Krems zu vermieten!!**



Objektnummer: 5950/4410

Eine Immobilie von Thomas Girking Immobilien GmbH

Zahlen, Daten, Fakten

Art:	Einzelhandel
Land:	Österreich
PLZ/Ort:	4501 Neuhofen an der Krems
Zustand:	Gepflegt
Alter:	Altbau
Nutzfläche:	154,00 m²
WC:	1
Heizwärmebedarf:	C 75,00 kWh / m² * a
Kaltmiete (netto)	650,00 €
Kaltmiete	986,36 €
Betriebskosten:	200,00 €
Heizkosten:	100,00 €
USt.:	183,64 €
Provisionsangabe:	

3 Bruttomonatsmieten zzgl. 20% USt.

Ihr Ansprechpartner



Dominik Rogl

Thomas Girkinge Immobilien GmbH
Kroatengasse 32
4020 Linz

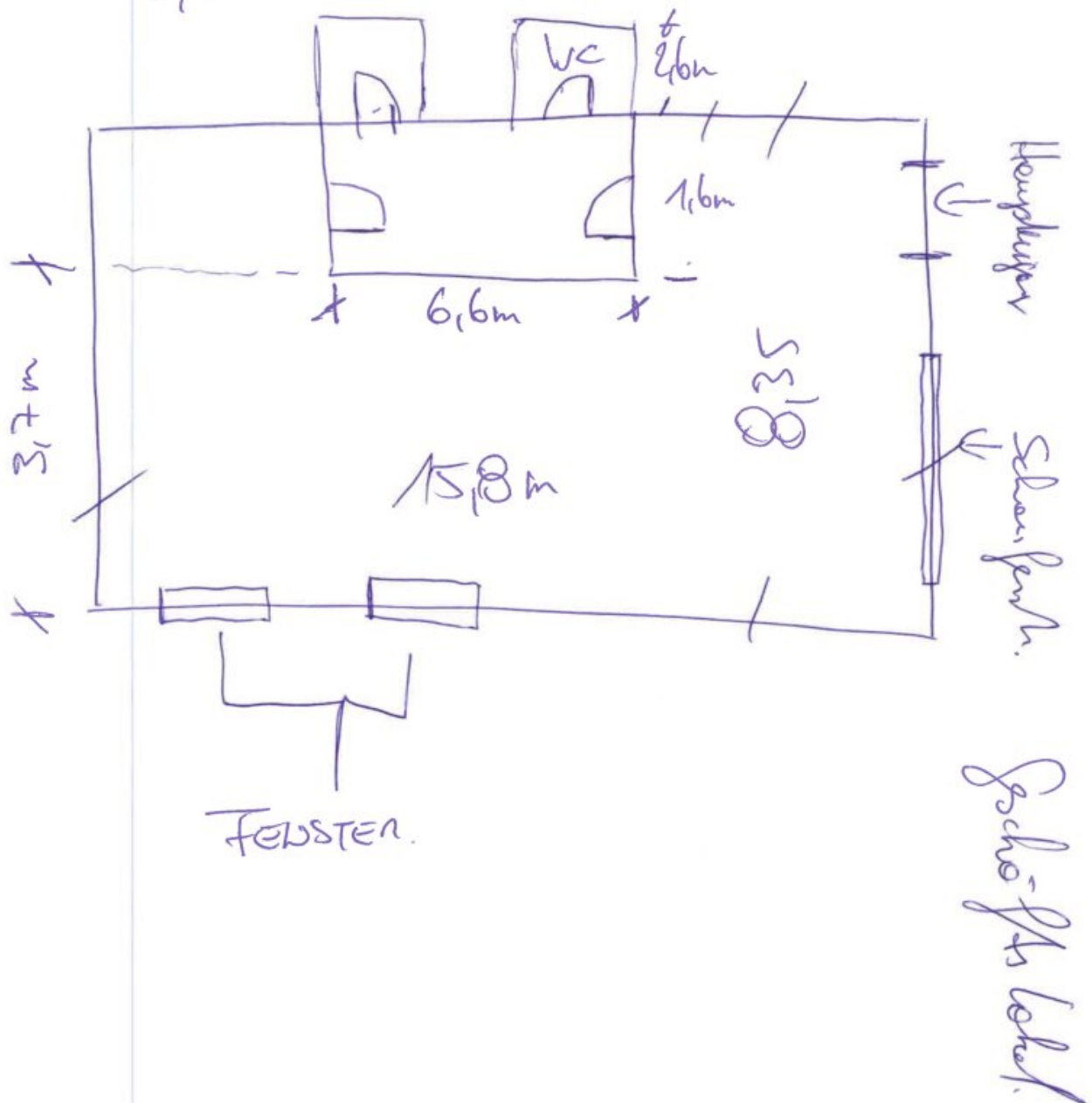
T +43 732 77 52 00
H +43 664 998 84 059







3,5 m. 1 Shegela r Ant



Objektbeschreibung

TOPLAGE: Geschäftslokal im Herzen von Neuhofen an der Krems zu vermieten!!

Ein traditionsreiches Bekleidungsgeschäft mit jahrzehntelanger Geschichte steht zur Vermietung! Dieses charmante und vielseitig nutzbare Geschäftslokal befindet sich in bester Lage im Ortskern von Neuhofen an der Krems und bietet ideale Voraussetzungen für eine erfolgreiche Geschäftsführung. Nutzen Sie die Chance und verwirklichen Sie Ihr Geschäftskonzept an diesem erstklassigen Standort!

Etagenaufteilung

Geschäftsfläche ca. 130 m² - Werkstatt - WC - (großflächige Schaufenster straßenseitig)

Lage

Das Objekt befindet sich in unmittelbarer Nähe des Haid Centers und ist bestens an den öffentlichen Verkehr angebunden. Eine Bushaltestelle ist nur wenige Meter entfernt, und auch die Zugstation ist fußläufig erreichbar. In der Umgebung finden Sie alle wichtigen Einrichtungen wie Nahversorger, Banken, Kindergarten, Schulen, Ärzte, Apotheken und vieles mehr – alles bequem zu Fuß erreichbar.

Sie haben Interesse?

Ansehen lohnt sich - wir freuen uns über Ihr Interesse! Für weitere Fragen stehen wir Ihnen gerne unter der Rufnummer 0664 998 84 059 zur Verfügung.

Rechtliche Informationen

Bitte beachten Sie, dass aufgrund unserer ALLEINBEAUFTRAGUNG und Nachweispflicht für den Abgeber ausschließlich Anfragen unter Angabe Ihrer VOLLSTÄNDIGEN DATEN bearbeiten können (NAME,ANSCHRIFT, E MAIL, Telefonnummer).

Explizit weisen wir daraufhin , dass alle Angaben nach besten Wissen erstellt wurden . Irrtümer , Druckfehler und Änderungen vorbehalten.

Für Auskünfte u. Angaben, die uns von Seiten der Eigentümer und Dritten zur Verfügung gestellt wurden, können wir keine Haftung übernehmen. Besichtigungen u. Beratungen erfolgen kostenlos , lediglich im Falle einer erfolgreichen Vermittlung ist die gesetzliche Provision zur Zahlung fällig.

Infrastruktur / Entfernungen

Gesundheit

Arzt <500m

Apotheke <500m

Klinik <500m

Kinder & Schulen

Schule <1.000m

Kindergarten <500m

Nahversorgung

Supermarkt <500m

Bäckerei <500m

Einkaufszentrum <7.000m

Sonstige

Bank <500m

Geldautomat <500m

Post <1.000m

Polizei <500m

Verkehr

Bus <500m

Autobahnanschluss <6.000m

Bahnhof <1.000m

Straßenbahn <9.000m

Flughafen <8.000m

Angaben Entfernung Luftlinie / Quelle: OpenStreetMap