

Charmante 2-Zimmer-Wohnung in Graz!



Objektnummer: 5889/164500140

Eine Immobilie von BWS Gemeinnützige allgemeine Bau-, Wohn- und Siedlungsgenossenschaft registrierte Genossenschaft mit beschränkter Haftung

Zahlen, Daten, Fakten

Adresse	Kasernstraße
Art:	Wohnung
Land:	Österreich
PLZ/Ort:	8010 Graz
Baujahr:	1954
Wohnfläche:	48,38 m ²
Gesamtfläche:	48,38 m ²
Zimmer:	2
Heizwärmebedarf:	52,00 kWh / m ² * a
Gesamtmiete	400,73 €
Kaltmiete (netto)	211,91 €
Kaltmiete	364,30 €
Betriebskosten:	152,39 €
USt.:	36,43 €
Infos zu Preis:	

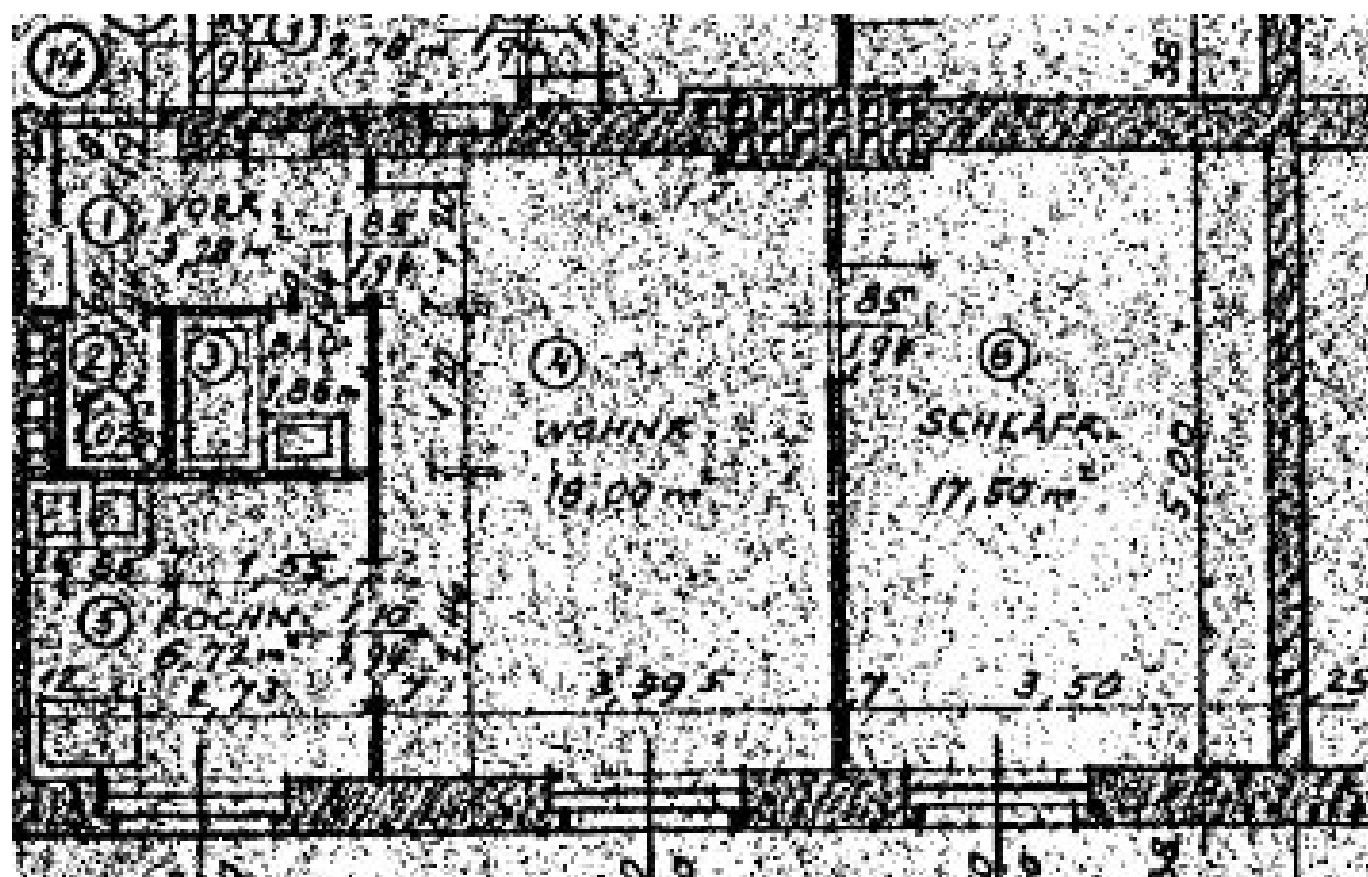
Miete gültig bis 31.12.2025. Genossenschaftsbeitrag einmalig 51 € pro Hauptmieter.

Ihr Ansprechpartner

BWSG Wohnungsvergabe Bundesländer

BWS Gemeinnützige allgemeine Bau-, Wohn- und Siedlungsgenossenschaft registrierte
Genossenschaft mit beschränkter Haftung
Triester Straße 40 / 3 / 1
1100 Wien

Gerne stehe ich Ihnen für weitere Informationen oder einen Besichtigungstermin zur Verfügung.



Objektbeschreibung

Eckdaten zur Wohnung

- Kategorie B
- Kücheneinrichtung:
 - Vermietung ohne Kücheneinrichtung
 - *Küchenablöse vom Vermieter auf freiwilliger Basis eventuell möglich*
- Wohnungszustand:
 - Der aktuelle Zustand der Wohnung ist nicht bekannt, wir empfehlen daher eine Besichtigung. Es wird vermutet, dass sich die Wohnung in einem guten Zustand befindet. Sollte es sich wider Erwarten um einen [Bastlerhit](#) handeln, können Ihnen für Selbstsanierungsmaßnahmen mietfreie Monate gewährt werden. Die Anzahl der mietfreien Monate ist abhängig vom Zustand und den notwendigen Arbeiten.

Sie haben Interesse an dieser Wohnung?

Schritt 1 | unverbindliche Anfrage

- Bei Interesse an dieser Wohnung verwenden Sie das **Anfrageformular** auf dieser Seite (**Anfrage/E-Mail senden**).
- *Anderweitige Anfragen (telefonisch, persönlich oder via E-Mail) sind nicht möglich und werden bei der Vergabe auch nicht berücksichtigt.*

Schritt 2 | Besichtigung

- Die Vergabe von **Besichtigungsmöglichkeiten** erfolgt ausschließlich in **chronologischer Reihenfolge** der schriftlichen Anfragen über das **Anfrageformular** auf dieser Seite.
- Sobald Sie an der Reihe sind, erhalten Sie **alle notwendigen Informationen via E-Mail**.
- *Wir bitten um Verständnis, dass eine Besichtigung bei hohen Anfragezahlen nicht garantiert werden kann.*

Infrastruktur / Entfernungen

Gesundheit

Arzt <500m

Apotheke <750m

Klinik <1.750m

Krankenhaus <2.500m

Kinder & Schulen

Schule <250m

Kindergarten <500m

Universität <1.250m

Höhere Schule <1.250m

Nahversorgung

Supermarkt <500m

Bäckerei <500m

Einkaufszentrum <1.750m

Sonstige

Geldautomat <500m

Bank <500m

Post <1.000m

Polizei <500m

Verkehr

Bus <250m

Straßenbahn <500m

Autobahnanschluss <3.500m

Bahnhof <500m

Flughafen <7.250m

Angaben Entfernung Luftlinie / Quelle: OpenStreetMap