

**schöne, möblierte Mietwohnung im ersten Stock - sofort  
beziehbar - inmitten der Stadt**



**Objektnummer: 11810**

**Eine Immobilie von Bischof Immobilien Ges.m.b.H**

## Zahlen, Daten, Fakten

<b>Art:</b>	Wohnung
<b>Land:</b>	Österreich
<b>PLZ/Ort:</b>	8720 Knittelfeld
<b>Wohnfläche:</b>	45,51 m <sup>2</sup>
<b>Zimmer:</b>	2
<b>Bäder:</b>	1
<b>Heizwärmebedarf:</b>	<b>E</b> 172,00 kWh / m <sup>2</sup> * a
<b>Gesamtmiete</b>	497,75 €
<b>Kaltmiete (netto)</b>	232,30 €
<b>Kaltmiete</b>	330,85 €
<b>Betriebskosten:</b>	97,85 €
<b>Heizkosten:</b>	109,22 €
<b>USt.:</b>	57,68 €
<b>Provisionsangabe:</b>	

Gemäß Erstauftraggeberprinzip bezahlt der Abgeber die Provision.

## Ihr Ansprechpartner

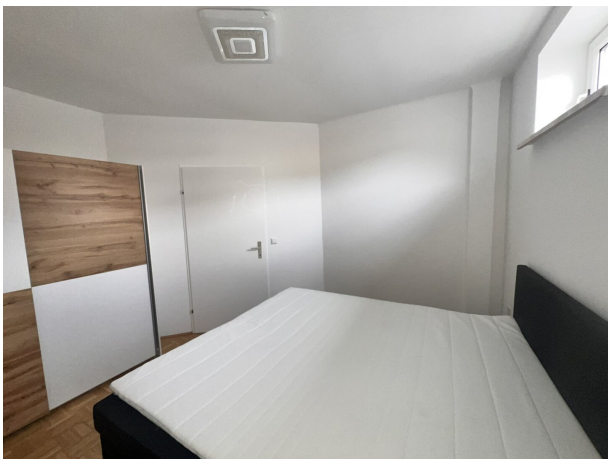


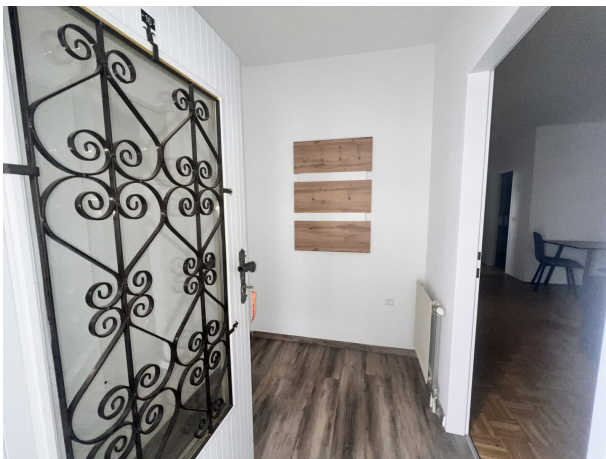
**Beate Rinner**

Bischof Immobilien Ges.m.b.H  
Burggasse 132  
8750 Judenburg

T +43 / 3572 / 86 88 2  
H +43 / 664 / 34 33 497







## Objektbeschreibung

Erledigen Sie alle Dinge des täglichen Bedarfes zu Fuß, da Sie in wenigen Gehminuten einkaufen können, in den Park oder zum Restaurant gehen können. Auch die Behördenwege (wie z.B.: das Finanzamt, die WKO, Post/P.S.K. oder eine Bank) sind fußläufig erreichbar.

### Raumaufteilung:

- Vorraum
- Küche
- Wohn- und Essbereich
- Schlafzimmer
- Badezimmer

**Bei Interesse kontaktieren Sie uns direkt im Büro und vereinbaren Sie einen kostenlosen, unverbindlichen Besichtigungstermin vor Ort!**

Gemäß § 6 Abs. 4 Maklergesetz wird auf das wirtschaftliche Naheverhältnis zum Verkäufer betreffend des angebotenen Objektes hingewiesen und es sind die Immobilienmakler der Bischof Immobilien GesmbH kraft bestehenden Geschäftsgebrauchs nicht als Doppelmakler tätig.

BITTE BEACHTEN SIE, DASS WIR AUFGRUND DER NACHWEISPFLICHT GEGENÜBER DEM EIGENTÜMER NUR ANFRAGEN MIT VOLLSTÄNDIGER ANGABE DER ANSCHRIFT BEARBEITEN KÖNNEN.

Wir weisen darauf hin, dass zwischen dem Vermittler und dem zu vermittelnden Dritten ein familiäres oder wirtschaftliches Naheverhältnis besteht.

Der Immobilienmakler erklärt, dass er – entgegen dem in der Immobilienwirtschaft üblichen Geschäftsgebrauch des Doppelmaklers – einseitig nur für den Vermieter tätig ist.

## **Infrastruktur / Entfernungen**

### **Gesundheit**

Arzt <500m

Apotheke <500m

Krankenhaus <1.000m

### **Kinder & Schulen**

Schule <500m

Kindergarten <500m

### **Nahversorgung**

Supermarkt <500m

Bäckerei <500m

Einkaufszentrum <6.500m

### **Sonstige**

Bank <500m

Geldautomat <500m

Post <500m

Polizei <1.000m

### **Verkehr**

Bus <500m

Autobahnanschluss <2.000m

Bahnhof <1.000m

Flughafen <6.500m

Angaben Entfernung Luftlinie / Quelle: OpenStreetMap