

Geschäftslokal keine Gastronomie



Objektnummer: 742

Eine Immobilie von Atrium Global Investment

Zahlen, Daten, Fakten

Art:	Sonstige - Sonstige
Land:	Österreich
PLZ/Ort:	1060 Wien
Baujahr:	1900
Zustand:	Gepflegt
Alter:	Altbau
Nutzfläche:	21,00 m²
Verkaufsfläche:	21,00 m²
WC:	1
Gesamtmiete	490,00 €
Kaltmiete (netto)	490,00 €
Kaltmiete	490,00 €
Provisionsangabe:	

2 Bruttomonatsmieten zzgl. 20% USt.

Ihr Ansprechpartner



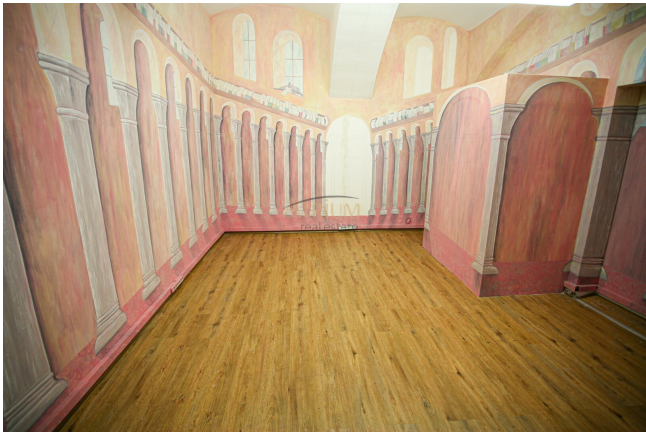
Nebojsa Stanisljevic

Atrium Global Investment
Stadiongasse 4/V
1010 Wien

T +43 13912230

Gerne stehe ich Ihnen für weitere Informationen oder einen Besichtigungstermin zur





Objektbeschreibung

Zur Vermietung gelangt ein **ebenerdiges Geschäftslokal** mit **21 m²** in zentraler Lage.

Das Lokal verfügt über einen **Wasseranschluss**; die **Toilette befindet sich im Stiegenhaus**.

Vertragsdauer: Befristet auf **5 Jahre** mit **Verlängerungsoption**.

Highlights auf einen Blick:

- Ebenerdig und gut zugänglich
- Wasseranschluss vorhanden
- Toilette im Stiegenhaus
- Flexible Mietdauer: 5 Jahre + Verlängerungsoption

Dieses Objekt wird Ihnen unverbindlich und freibleibend zur Miete angeboten. Oben angeführte Angaben basieren auf Informationen und Unterlagen des Eigentümers und sind unsererseits ohne Gewähr. Im Falle eines Abschlusses mit Ihnen oder einem von Ihnen namhaft gemachten Dritten bzw. bei beidseitiger Willensübereinstimmung beträgt unser Honorar (lt. Honorarverordnung für Immobilienmakler) 2 Bruttomonatsmieten zuzüglich der gesetzlichen Umsatzsteuer.

BITTE BEACHTEN SIE, DASS WIR AUFGRUND DER NACHWEISPFLICHT GEGENÜBER DEM EIGENTÜMER NUR ANFRAGEN MIT VOLLSTÄNDIGER ANGABE DER KONTAKTDATEN BEARBEITEN KÖNNEN.

Wir weisen darauf hin, dass zwischen dem Vermittler und dem Auftraggeber ein wirtschaftliches Naheverhältnis besteht. Der Vermittler ist als Doppelmakler tätig.

Für weitere Fragen und Details steht Ihnen Herr Stanisljevic unter Tel. Nr.: [+43 699 1165 0314](tel:+4369911650314) gerne zur Verfügung, oder per Mail unter: office@atriumglobal-investment.at

Wir möchten darauf hinweisen, dass zwischen Eigentümer und Makler ein wirtschaftliches Nahverhältnis besteht!

BITTE BEACHTEN SIE, DASS WIR AUFGRUND DER NACHWEISPFLICHT GEGENÜBER DEM EIGENTÜMER NUR ANFRAGEN MIT VOLLSTÄNDIGER ANGABE DER KONTAKTDATEN BEARBEITEN KÖNNEN.

Noch nichts gefunden? Wir informieren Sie über geeignete Immobilienangebote noch vor allen anderen.

Legen Sie jetzt Ihren individuellen Suchagenten unter folgendem Link an. Wir schicken Ihnen passende Immobilien exklusiv vorab zu.

[Suchagent anlegen](https://atrium-global-investment.service.immo/registrieren/de) - <https://atrium-global-investment.service.immo/registrieren/de>

Hinweis gemäß Energieausweisvorlagegesetz: Ein Energieausweis wurde vom Eigentümer bzw. Verkäufer, nach unserer Aufklärung über die generell geltende Vorlagepflicht, sowie Aufforderung zu seiner Erstellung noch nicht vorgelegt. Daher gilt zumindest eine dem Alter und der Art des Gebäudes entsprechende Gesamtenergieeffizienz als vereinbart. Wir übernehmen keinerlei Gewähr oder Haftung für die tatsächliche Energieeffizienz der angebotenen Immobilie.

Wir weisen darauf hin, dass zwischen dem Vermittler und dem zu vermittelnden Dritten ein familiäres oder wirtschaftliches Naheverhältnis besteht.

Der Vermittler ist als Doppelmakler tätig.

Infrastruktur / Entfernungen

Gesundheit

Arzt <500m

Apotheke <500m

Klinik <500m

Krankenhaus <500m

Kinder & Schulen

Schule <500m

Kindergarten <500m

Universität <1.000m

Höhere Schule <1.500m

Nahversorgung

Supermarkt <500m

Bäckerei <500m

Einkaufszentrum <1.000m

Sonstige

Geldautomat <500m

Bank <500m

Post <500m

Polizei <500m

Verkehr

Bus <500m

U-Bahn <500m

Straßenbahn <500m

Bahnhof <500m

Autobahnanschluss <4.500m

Angaben Entfernung Luftlinie / Quelle: OpenStreetMap