

## Effiziente, neuwertige Doppelhaushälfte



**Objektnummer: 8267**

**Eine Immobilie von 4immobilien OG**

## Zahlen, Daten, Fakten

<b>Art:</b>	Haus - Doppelhaushälfte
<b>Land:</b>	Österreich
<b>PLZ/Ort:</b>	4600 Wels
<b>Zustand:</b>	Erstbezug
<b>Alter:</b>	Neubau
<b>Wohnfläche:</b>	130,00 m²
<b>Bäder:</b>	1
<b>WC:</b>	2
<b>Terrassen:</b>	1
<b>Kaufpreis:</b>	575.000,00 €
<b>Provisionsangabe:</b>	

20.700,00 € inkl. 20% USt.

## Ihr Ansprechpartner

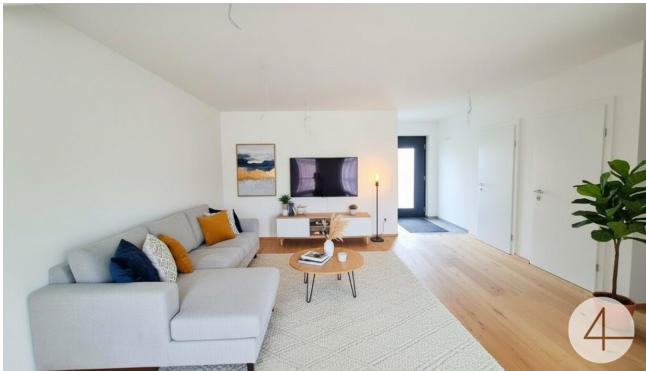


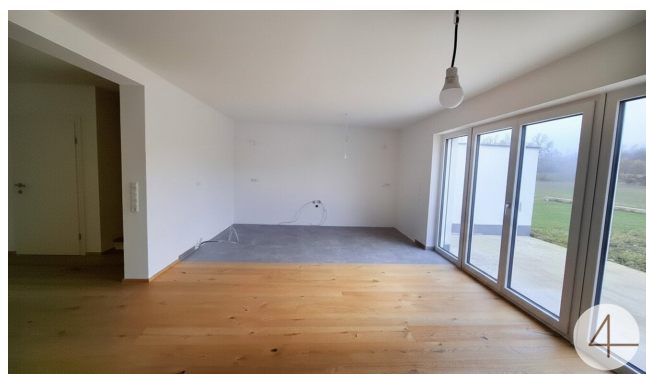
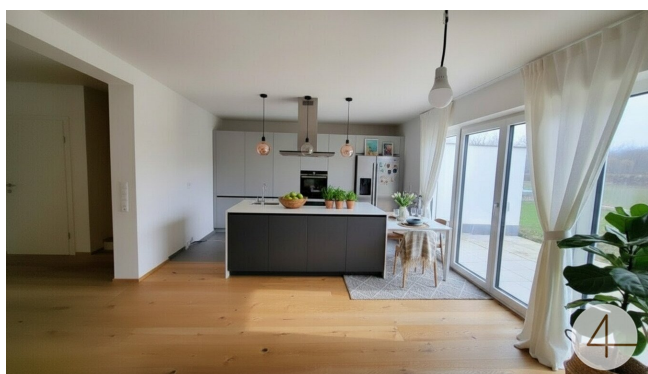
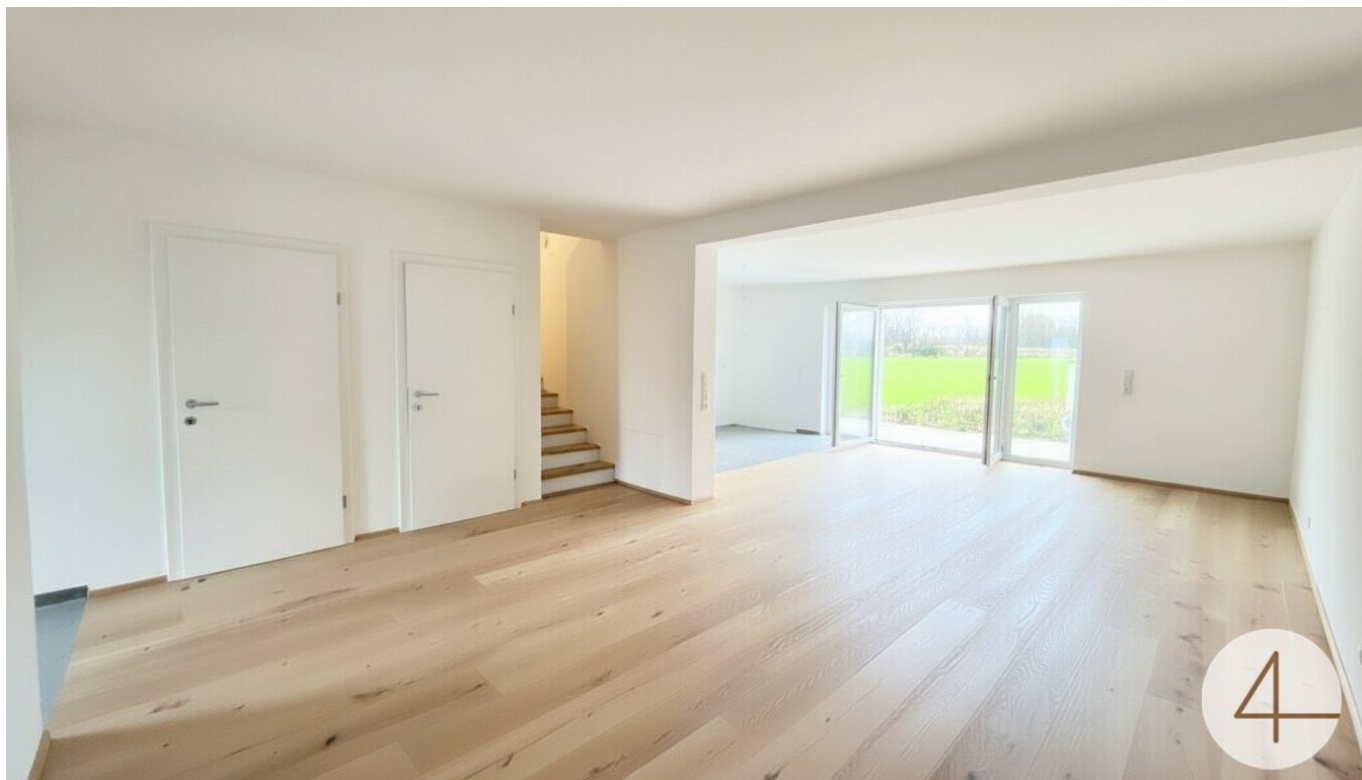
### **Stefanie Hanusch**

4immobilien  
Roßmarkt 15  
4710 Grieskirchen

T 0660 / 192 52 59

Gerne stehe ich Ihnen für weitere Informationen oder einen Besichtigungstermin zur Verfügung.

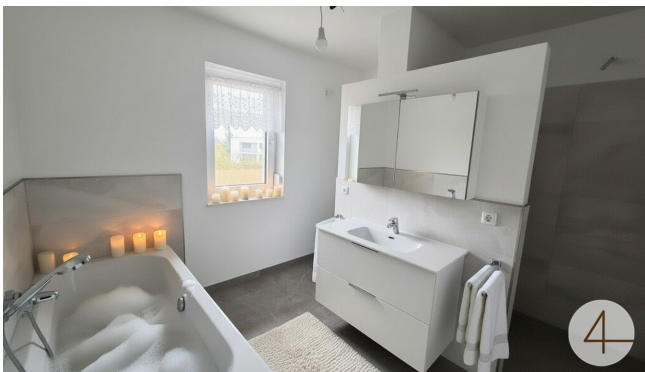


















# Objektbeschreibung

Für die schnellen Leser:

- ruhige Siedlungslage
- moderne Doppelhaushälfte
- ca. 130 m<sup>2</sup> Wohnfläche
- Erstbezug/Neubau
- schöne große Raumaufteilung
- Schlafzimmer mit Ankleideraum
- 2 Kinderzimmer/Gästezimmer
- Badezimmer mit Dusche und Badewanne
- Fußbodenheizung
- sparsame Luftwärmepumpe

Genießen Sie den Vorteil eines Erstbezugs in einem Neubau, der moderne Ansprüche erfüllt und Ihnen ein zeitgemäßes Wohngefühl vermittelt.

Die schöne große Raumaufteilung sorgt für eine helle und freundliche Atmosphäre. Der offene

Wohn- und Essbereich ist ideal für gesellige Abende mit Freunden und Familie, während die großen Fenster viel Tageslicht hereinlassen. Von dort aus gelangen Sie auf Ihre Terrasse wo Sie Ihre Seele baumeln lassen können. In Ihrer zukünftigen Küche können Sie ideal für die Zubereitung von Speisen sorgen.

Das geräumige Schlafzimmer ist mit einem praktischen Ankleideraum ausgestattet, der Ihnen genügend Platz für Ihre Garderobe bietet. Hier bleiben keine Wünsche offen!

Zwei weitere Zimmer können flexibel als Kinderzimmer oder Gästezimmer genutzt werden. Diese Räumlichkeiten bieten ausreichend Platz für Ihre individuellen Bedürfnisse.

Das Badezimmer überzeugt mit einer stilvollen Kombination aus Dusche und Badewanne, sodass Sie sich nach einem langen Tag entspannen oder erfrischen können.

Eine Fußbodenheizung sorgt für behagliche Wärme an kalten Tagen und schafft ein angenehmes Raumklima. Zudem wird die sparsame Luftwärmepumpe Ihr Zuhause effizient beheizen und zugleich umweltfreundlich sein.

Diese Doppelhaushälfte verbindet modernes Wohnen mit einem hohen Maß an Komfort in einer ruhigen und familienfreundlichen Umgebung. Zögern Sie nicht, und vereinbaren Sie einen Besichtigungstermin – Ihr neues Zuhause wartet bereits auf Sie!

Die Bilder sind visuell eingerichtet das Haus ist leer.

Hinweis gemäß Energieausweisvorlagegesetz: Ein Energieausweis wurde vom Eigentümer bzw. Verkäufer, nach unserer Aufklärung über die generell geltende Vorlagepflicht, sowie Aufforderung zu seiner Erstellung noch nicht vorgelegt. Daher gilt zumindest eine dem Alter und der Art des Gebäudes entsprechende Gesamtenergieeffizienz als vereinbart. Wir

übernehmen keinerlei Gewähr oder Haftung für die tatsächliche Energieeffizienz der angebotenen Immobilie.

Wir weisen darauf hin, dass zwischen dem Vermittler und dem zu vermittelnden Dritten ein familiäres oder wirtschaftliches Naheverhältnis besteht.

Der Vermittler ist als Doppelmakler tätig.