

Ihr neuer Erstbezug wartet! 3-Zimmer-Wohnung mit 68,5 m² Wohnfläche und 20,5 m² Balkon im Herzen der Thermenregion – einziehen und wohlfühlen



Objektnummer: 291342

Eine Immobilie von Schantl ITH Immobilien treuhand GmbH

Zahlen, Daten, Fakten

Art:	Wohnung
Land:	Österreich
PLZ/Ort:	8271 Bad Waltersdorf
Baujahr:	2022
Zustand:	Erstbezug
Alter:	Neubau
Wohnfläche:	68,50 m ²
Nutzfläche:	73,65 m ²
Zimmer:	3
Bäder:	1
WC:	1
Balkone:	1
Stellplätze:	1
Heizwärmebedarf:	B 43,60 kWh / m ² * a
Gesamtenergieeffizienzfaktor:	A++ 0,44
Gesamtmiete	1.130,43 €
Kaltmiete (netto)	800,00 €
Kaltmiete	968,75 €
Betriebskosten:	168,75 €
Heizkosten:	54,00 €
USt.:	107,68 €
Provisionsangabe:	

Gemäß Erstauftraggeberprinzip bezahlt der Abgeber die Provision.

Ihr Ansprechpartner







Sie wollen Ihre Immobilie VERKAUFEN?
Wir machen das für Sie!

Unsere Leistungen im Überblick:

OFFICE WIEN
Schantl ITH
Immobilientreuhand GmbH
Passauer Platz 6, 1010 Wien
T +43 664 307 00 09
M office@schantl-ith.at

OFFICE GRAZ
Schantl ITH
Immobilientreuhand GmbH
Messendorferstraße 71a, 8041 Graz
T +43 664 541 10 47
M office@schantl-ith.at

3D Grundriss

35 Plattformen

Qualitätsiegel

Top Photos

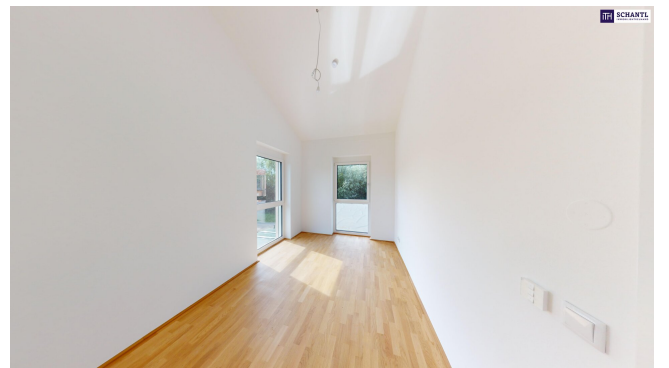
Social Media

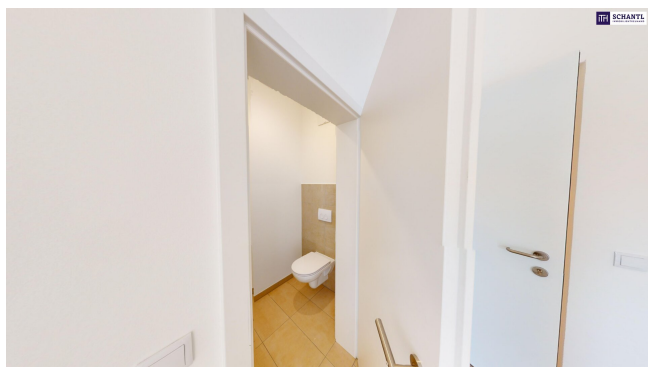
Home Staging

Wohnungs- und Häuservideos

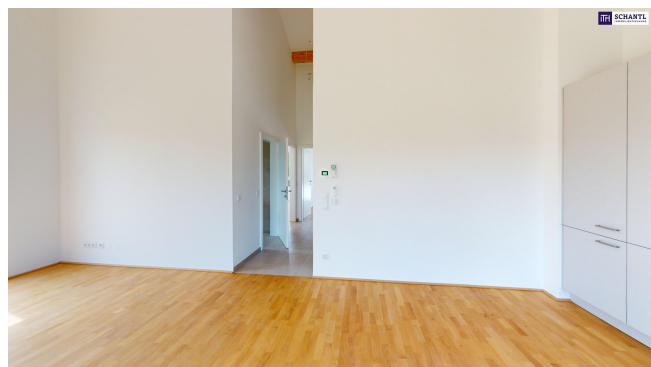
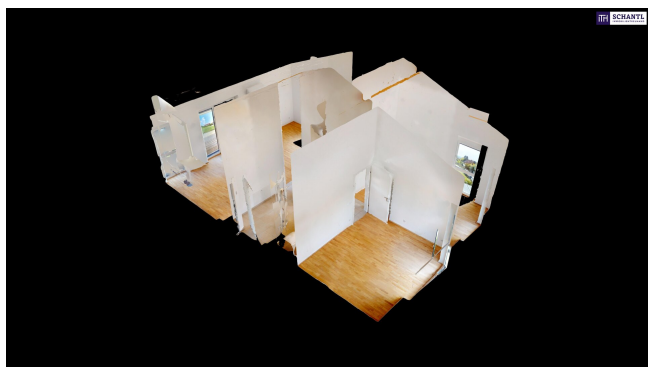
Infrastrukturbericht

FOLGEN SIE UNS AUF [WWW.SCHANTL-ITH.AT](http://www.schantl-ith.at)

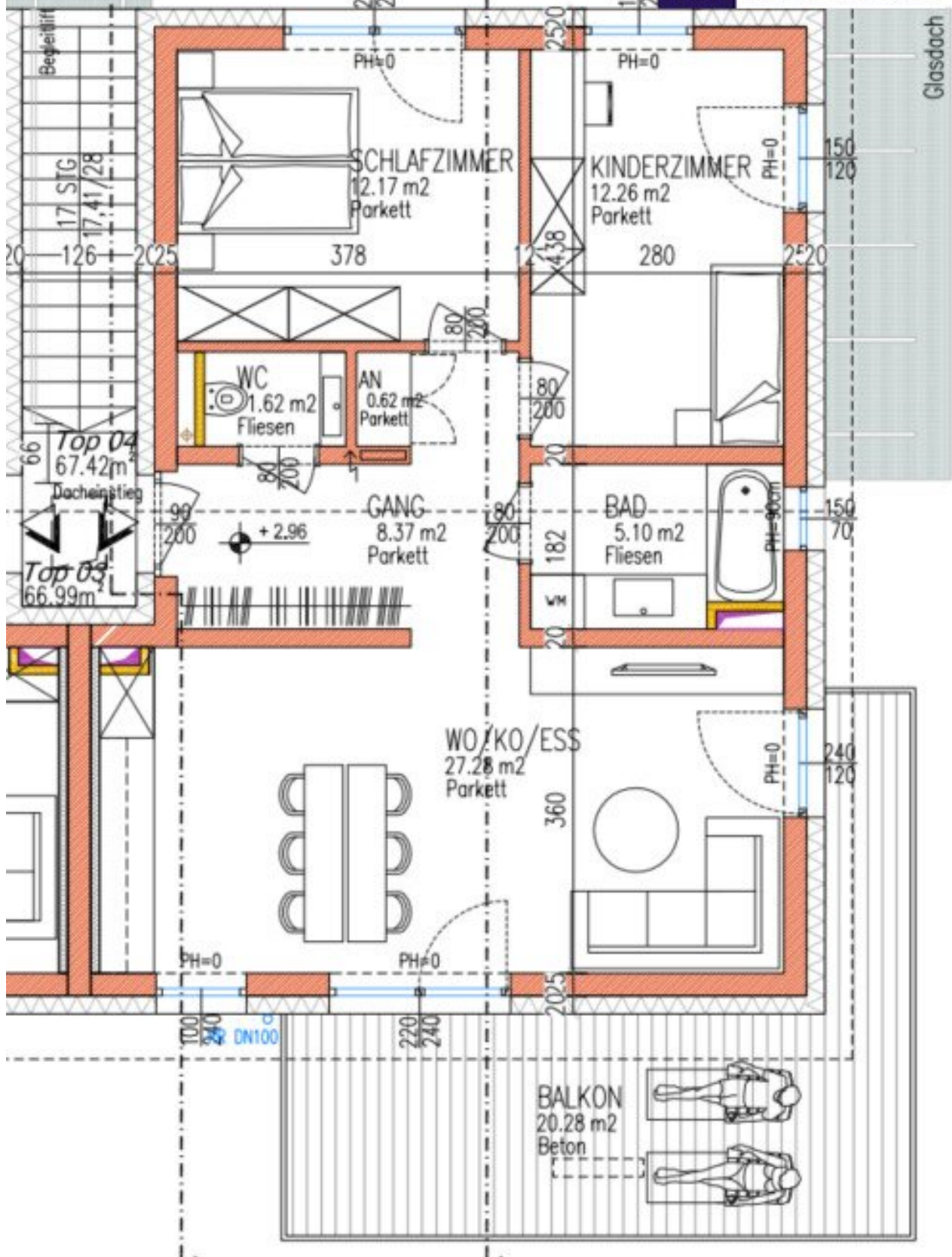












Ihre Träume -
unser Fokus!

Vertrauen, das sich lohnt!

Fragen Sie uns nach Ihrem maßgeschneiderten
Konzept für Immobilien, Finanzierungen,
Versicherungen und Vermögensaufbau.



schantl-ith.at | sfi-invest.com



SCHANTL
IMMOBILIENTREUHAND



in
Kooperation
mit



FINANCIAL INVEST
VERMÖGENSTREUHAND

Ganzheitliche Lösungen für Ihre sichere Zukunft.



VERMÖGENSAUFBAU
Smart investieren, Zukunft gestalten.



VERSICHERUNGEN
Schützen Sie, was Ihnen wichtig ist.



FINANZIERUNG
Ihre Pläne, unsere Lösungen.

- Immobilien inkl. Immobilienbewertung
- Immobilienbeteiligungen
- Vorsorgewohnung
- Investmentfonds
- Bauherrenmodelle
- Unternehmensbeteiligungen
- Edelmetalle
- Technische Metalle
- uvm.

- Kreditversicherungen
- Eigenheim & Haushalt
- Betriebsunterbrechung
- Kranken- / Gesundenvers.
- Unfallversicherungen
- Sachversicherungen inkl. KFZ
- Pensionsvorsorge inkl. Lebensversicherungen
- Berufsunfähigkeitsvers.
- uvm.

- Förderungsberatung
- Klassische Finanzierungen
- Kombinierte Kreditangebote (min. Geldwert - max. Sachwert)
- Leasing - Kfz- & Mobilien (Geräte, Einrichtungen, etc.)
- Immobilienleasing
- Privatfinanzierungen
- Umschuldungen
- uvm.

Office Wien:
Passauer Platz 6
1010 Wien
T: +43 664 307 00 09
E: office@sfi-invest.com

Office Graz:
Messendorferstr. 71a
8041 Graz
T: +43 664 541 10 47
E: office@schantl-ith.at

Objektbeschreibung

Ihr neuer Erstbezug wartet! 3-Zimmer-Wohnung mit 68,5 m² Wohnfläche und 20,5 m² Balkon im Herzen der Thermenregion – einziehen und wohlfühlen

Begeistert heißen wir Sie willkommen zu Ihrem persönlichen Wohnraum inmitten der THERMENREGION Bad Waltersdorf!

Sie besticht nicht nur durch ihre modernen Annehmlichkeiten, sondern auch durch ihre optimale Lage. Diese wundervolle, lichtdurchflutete 3-Zimmer-Wohnung befindet sich in einem erstklassigen Neubauprojekt in optimaler Wohngegend.

Gebaut wird in Ziegel-Massiv-Bauweise mit perfekter österreichischer Baumeisterqualität. Für die Innenausstattung werden ausgewählte Markenprodukte verwendet.

Das Highlight dieser lichtdurchfluteten Traum-Wohnung stellt neben den Raumhohen Decken (bis zu 4,5 m) im OG, ganz klar der großzügige 20 m² große Balkon dar, auf welchem Sie gemütlich ein Gläschen Wein genießen und vom Alltag abschalten können. Weiters besticht diese traumhafte 3-Zimmer Wohnung durch die **offene Wohnraumgestaltung** in Richtung Süd-Ost und die geniale Grundrissgestaltung - alle Zimmer sind mit **großzügigen Fensterflächen** ausgestattet.

Hier bleiben definitiv keine Wünsche offen!

Raumaufteilung:

- einladender Vorraum
- praktische Abstellnische
- WC mit Handwaschbecken direkt am Eingang
- helles Badezimmer mit Dusche und Fenster

- zwei Schlafzimmer mit großzügigen Fensterflächen und TV-Anschlüssen
- offener Wohn-Essbereich mit Küche und Zugang auf den herrlichen Balkon

HIGHLIGHTS:

- **3-fach-Verglasung**, Kunststofffenster
- **hochwertiger Parkettboden** in Eiche
- Sonnenschutz: manuelle **Raffstores inklusive**
- **Haus-Satellitenanlage**/SAT-Anschluss
- **energieeffiziente** Heizung - Luftwärmepumpe
- **Virtuelle Tour:** [3-D Rundgang 4-Zimmer Wohnung](#)

Worauf noch warten?

Vereinbaren Sie noch heute eine Besichtigung oder eine persönliche Beratung mit uns!

Sie wollen Ihre Immobilie verkaufen? Dann sind Sie bei uns goldrichtig!

Wir sind gerne für Sie da und unterstützen Sie unverbindlich bei der Bewertung Ihrer Immobilie. Mit viel Sorgfalt stellen wir Ihnen alle wichtigen Informationen und Unterlagen zusammen, damit Sie die besten Entscheidungen treffen können.

In Kooperation mit unserer SFI Vermögenstreuhand begleiten wir Sie bei der Verwirklichung Ihres Traumobjekts und unterstützen Sie beim nachhaltigen Vermögensaufbau. Mit unseren erfahrenen Experten sorgen wir dafür, dass Sie die besten Konditionen erhalten – damit Ihre Träume Wirklichkeit werden!

<http://www.schantl-ith.at> *in Kooperation mit* www.sfi-invest.com

Wir weisen darauf hin, dass zwischen dem Vermittler und dem zu vermittelnden Dritten ein familiäres oder wirtschaftliches Naheverhältnis besteht.

Der Immobilienmakler erklärt, dass er – entgegen dem in der Immobilienwirtschaft üblichen Geschäftsgebrauch des Doppelmaklers – einseitig nur für den Vermieter tätig ist.

Infrastruktur / Entfernungen

Gesundheit

Arzt <500m

Apotheke <1.000m

Kinder & Schulen

Schule <500m

Kindergarten <500m

Nahversorgung

Supermarkt <1.000m

Bäckerei <1.000m

Einkaufszentrum <7.000m

Sonstige

Bank <1.000m

Geldautomat <1.000m

Post <1.000m

Polizei <1.000m

Verkehr

Bus <500m

Autobahnanschluss <2.000m

Bahnhof <500m

Angaben Entfernung Luftlinie / Quelle: OpenStreetMap