

2 Büros, Ordinationen 92 oder 74m² mit Lift im Dachgeschoß



Top 7 Arbeitsraum

Objektnummer: 1754/2

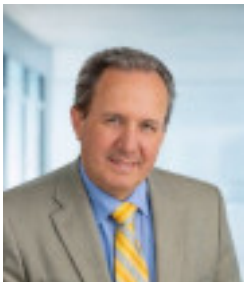
Eine Immobilie von AK Sonnen Immobilien GmbH

Zahlen, Daten, Fakten

Art:	Büro / Praxis
Land:	Österreich
PLZ/Ort:	2130 Mistelbach
Zustand:	Gepflegt
Alter:	Altbau
Nutzfläche:	74,00 m²
Zimmer:	6
WC:	2
Terrassen:	2
Heizwärmebedarf:	D 350,00 kWh / m² * a
Kaltmiete (netto)	1.073,00 €
Kaltmiete	1.073,00 €
USt.:	214,60 €
Provisionsangabe:	

3 Bruttomonatsmieten zzgl. 20% USt.

Ihr Ansprechpartner



Albrecht Kospach

AK Sonnen Immobilien GmbH
Ziegelhofstraße 221
1220 Wien

T +43 676 85 25 65 300
H +43 676 85 25 65 300





Immobilienmakler auf Augenhöhe

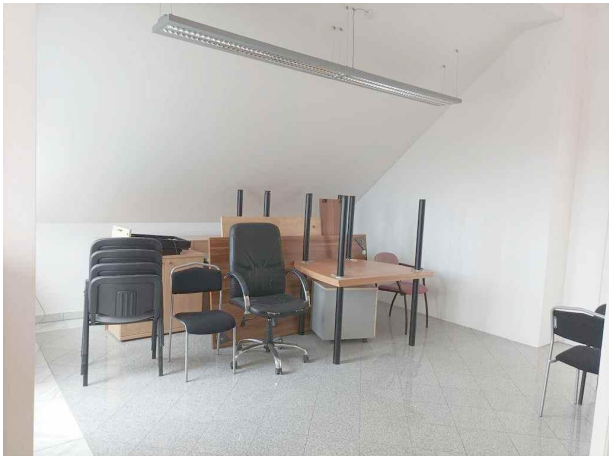
KAUFEN oder VERKAUFEN?

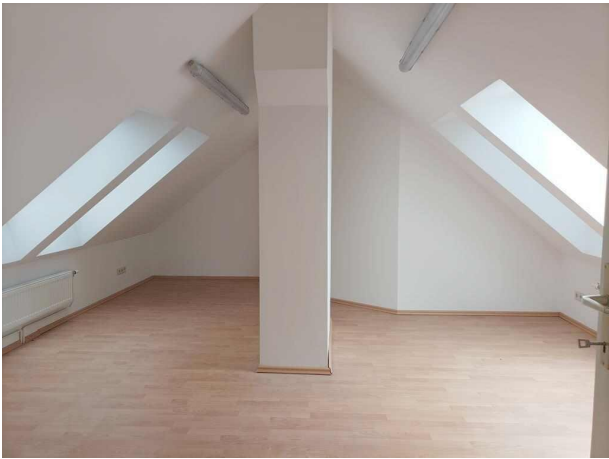


Kostenlose Beratung inkl. Marktpreiseinschätzung

Albrecht Kospach
Für mehr Infos: 0676 / 85 25 65 300

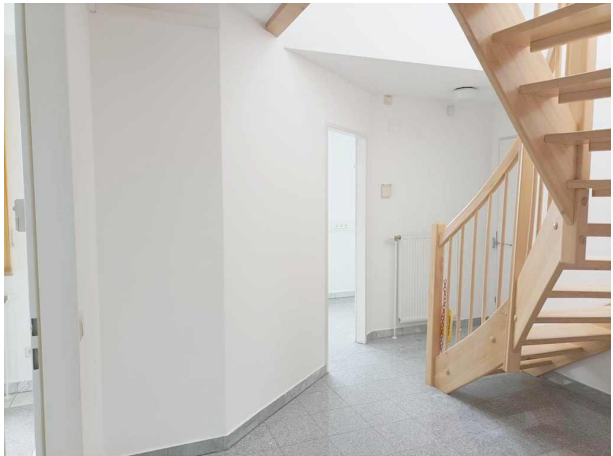


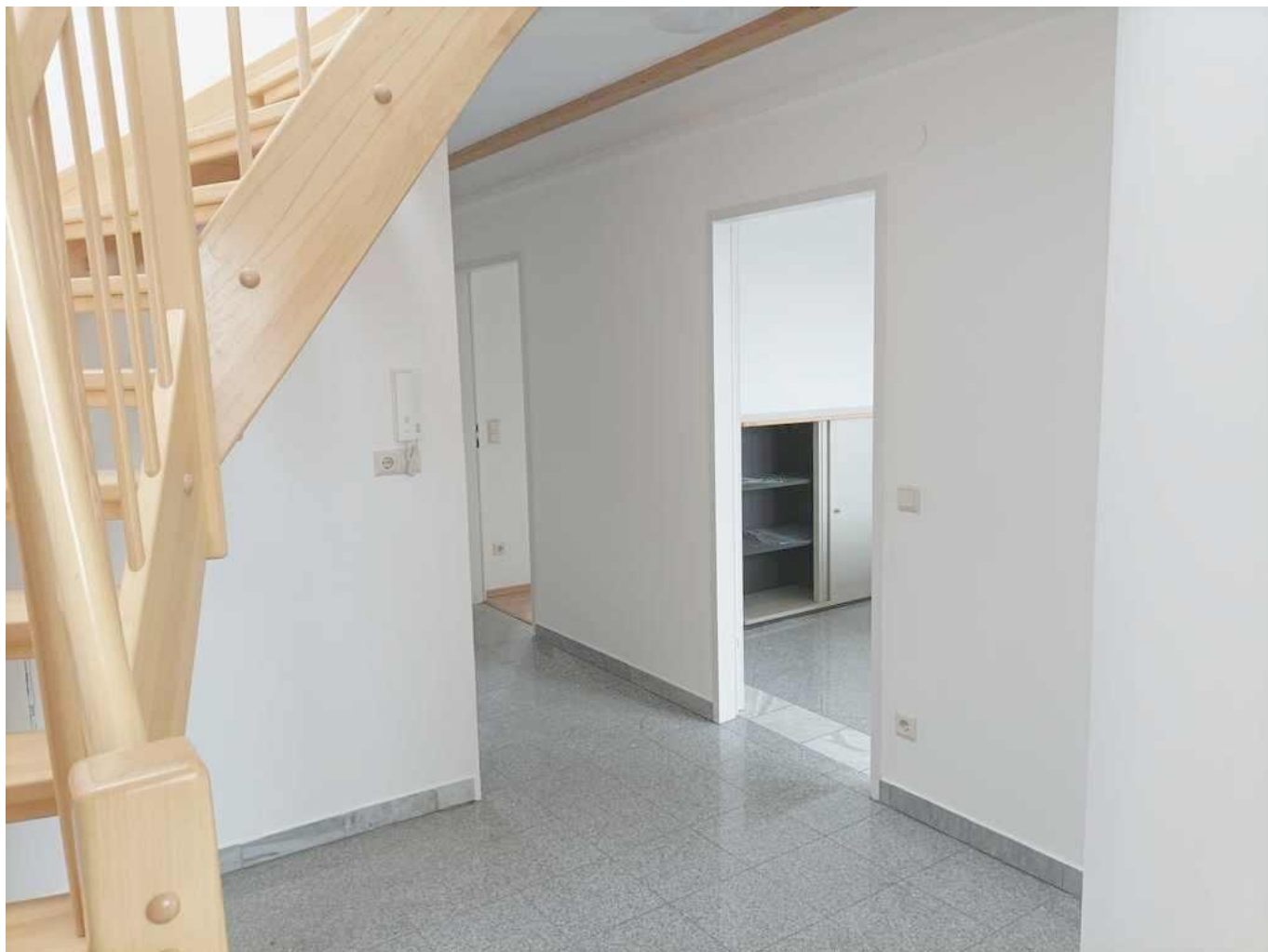


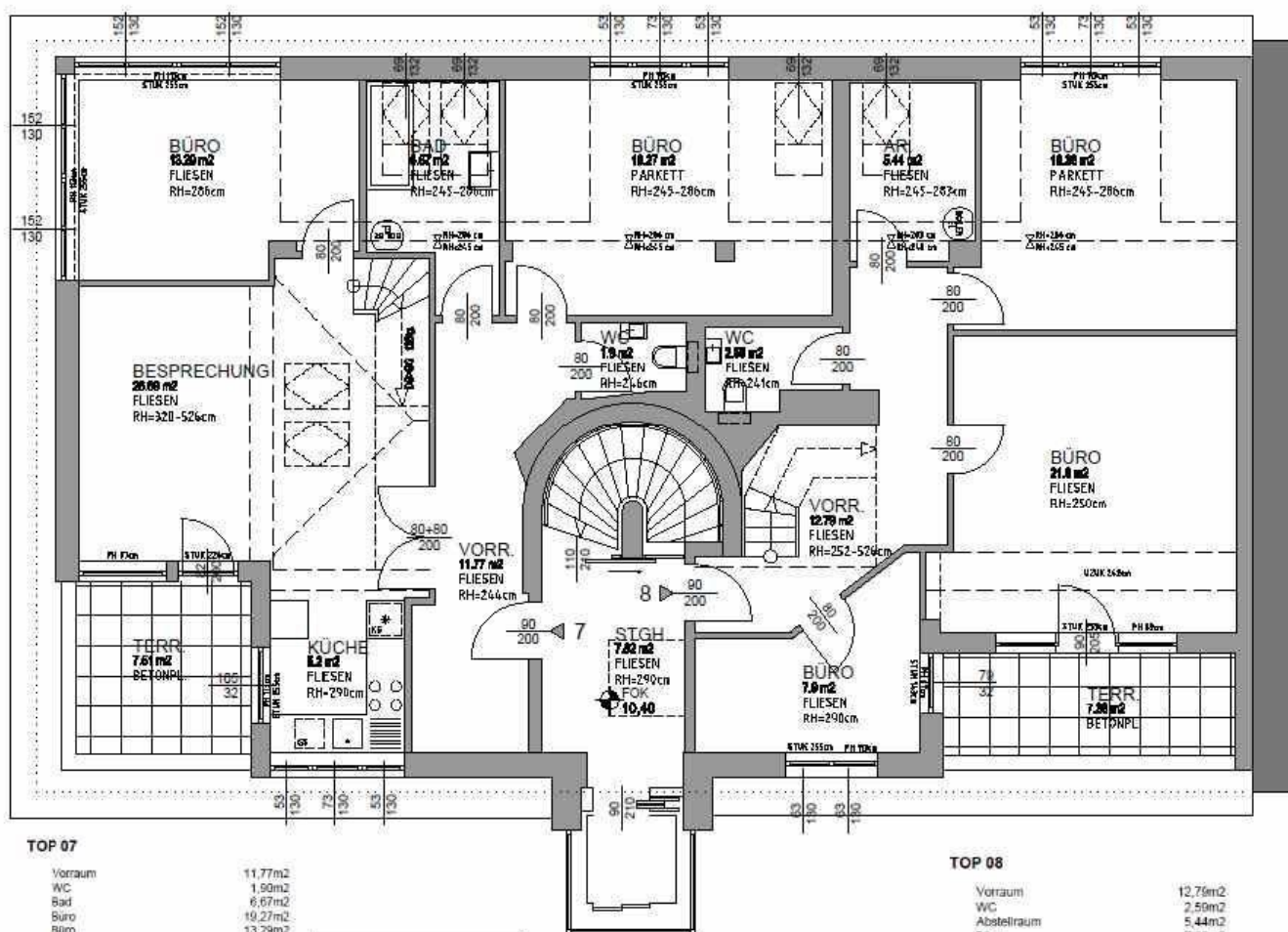












Objektbeschreibung

Nähe Spital werden Zwei Büroeinheiten im Dachgeschoss mit 74m² oder 92m² vermietet.

Die Büroflächen sind über das Stiegenhaus oder den Lift der auf Straßenniveau anschließt, erreichbar.

Beide Büros verfügen über ein Badezimmer, Wc , Küche bzw. Küchenanschlüsse.

Die Büros können einzeln, oder gemeinsam angemietet werden.

Top 8: 74m²- 1073.-€ +20%, BK 182,78.-+20% Mwst = 1506,93.-€

Top 7: 92m²- 1334.-€ +20%, BK 227,24.-+20% Mwst = 1873,48.-€

Gesamt: 3.380,42.-€ 166m²

Kaution: 10.141,26.-€

Für weitere Informationen oder eine Besichtigung vor Ort stehe ich,

Herr Kospach Albrecht unter 0676/85 25 65-300 zur Verfügung. Gerne auch per WhatsApp.

Wenn auch Sie auch eine Immobilie zu verkaufen oder zu vermieten haben, würde ich mich freuen, diese meinen vorgemerkten Suchkunden präsentieren zu dürfen. Für eine kostenlose Verkehrswertschätzung sowie eine umfassende Beratung rund um Ihre Immobilie kontaktieren Sie bitte Ihre Immobilienmakler für die Bezirke Korneuburg, Mistelbach, Gänserndorf und Wien

Ich freue mich von Ihnen zu hören!

Albrecht Kospach 0676 85 25 65 300

Infrastruktur / Entfernungen

Gesundheit

Arzt <500m

Apotheke <500m

Klinik <500m

Krankenhaus <500m

Kinder & Schulen

Schule <500m

Kindergarten <1.000m

Nahversorgung

Supermarkt <500m

Bäckerei <500m

Sonstige

Bank <500m

Geldautomat <500m

Polizei <1.000m

Post <500m

Verkehr

Bus <500m

Bahnhof <1.000m

Autobahnanschluss <4.500m

Angaben Entfernung Luftlinie / Quelle: OpenStreetMap