

**++ vollmöblierte Mietwohnung mit Balkon in ZELTWEG ++**



**Objektnummer: 6349/1537**

**Eine Immobilie von Böchzelt Immobilien GmbH**

## Zahlen, Daten, Fakten

<b>Art:</b>	Wohnung
<b>Land:</b>	Österreich
<b>PLZ/Ort:</b>	8740 Zeltweg
<b>Zustand:</b>	Gepflegt
<b>Wohnfläche:</b>	51,46 m²
<b>Zimmer:</b>	2
<b>Bäder:</b>	1
<b>WC:</b>	1
<b>Balkone:</b>	1
<b>Gesamtmiete</b>	393,55 €
<b>Kaltemiete (netto)</b>	228,91 €
<b>Kaltemiete</b>	357,77 €
<b>Betriebskosten:</b>	128,86 €
<b>USt.:</b>	35,78 €

## Ihr Ansprechpartner

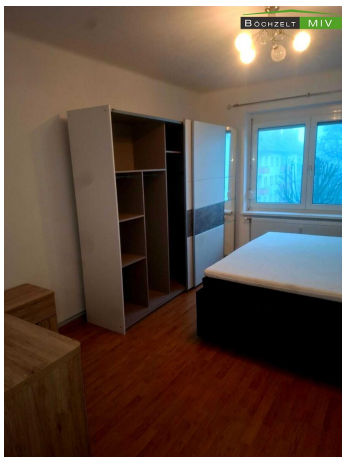


### **Böchzelt Immobilien GmbH**

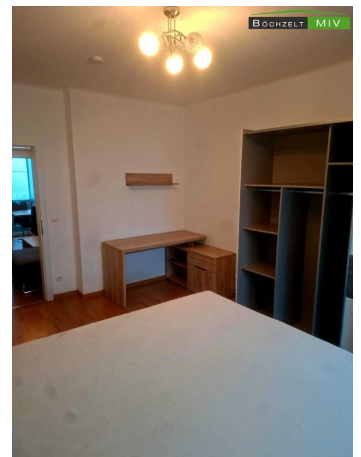
Böchzelt Immobilien GmbH  
Kapuzinerplatz 5  
8720 Knittelfeld

T +43(0)3512/ 82237

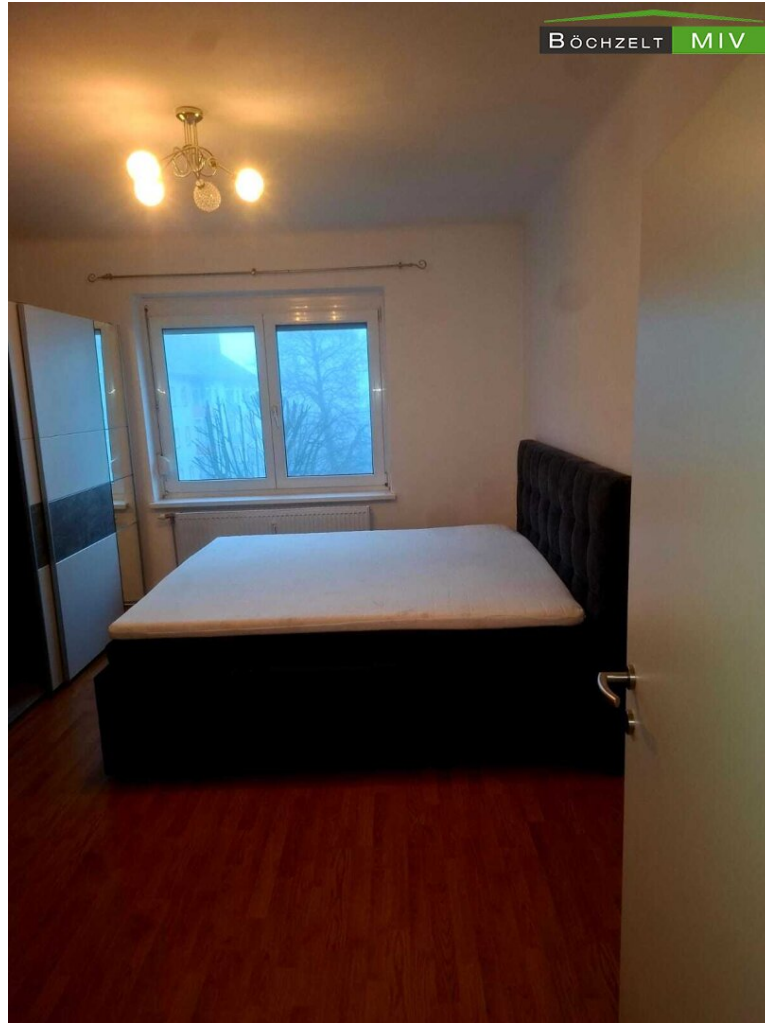
Gerne stehe ich Ihnen für weitere Informationen oder einen Besichtigungstermin zur Verfügung.

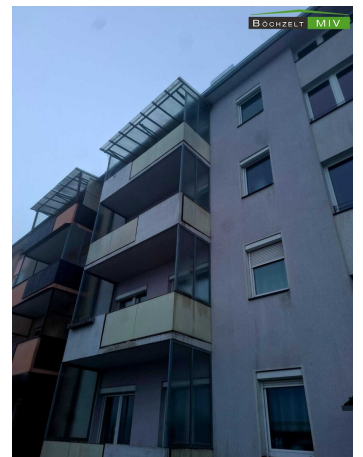


















## Objektbeschreibung

Zur Vermietung gelangt eine Mietwohnung mit ca. 51,46 m<sup>2</sup> in Zeltweg. Die Wohnung ist ideal für Singles oder Paare.

Die Raumaufteilung lautet wie folgt: Vorraum, Küche, Wohn-/Essbereich mit Ausgang auf den Balkon, Schlafzimmer, Badezimmer mit Dusche und Fenster und ein separates WC.

Auch ein Kellerabteil steht Ihnen zur Verfügung. Vor dem Wohnhaus befinden sich freie Autoabstellplätze.

*Die Wohnung würde **vollmöbliert** gegen eine **Ablöse von € 2.300** übergeben werden!*

*Überzeugen Sie sich selbst und vereinbaren Sie gerne einen unverbindlichen Besichtigungstermin unter 03512/822 37!*

### Infrastruktur / Entfernungen

#### Gesundheit

Arzt <500m

Apotheke <500m

Krankenhaus <500m

#### Kinder & Schulen

Schule <500m

Kindergarten <500m

#### Nahversorgung

Supermarkt <500m

Bäckerei <500m

Einkaufszentrum <1.000m

#### Sonstige

Bank <500m

Geldautomat <500m

Post <500m

Polizei <4.500m

#### Verkehr

Bus <500m

Autobahnanschluss <2.500m

Bahnhof <500m

Flughafen <2.000m

Angaben Entfernung Luftlinie / Quelle: OpenStreetMap