

**Wohnen in Top Lage direkt am Bodensee attraktive  
Erdgeschosswohnung in Lochau!**



**Objektnummer: 909**

**Eine Immobilie von Kmenta & Partner GmbH**

## Zahlen, Daten, Fakten

Adresse	Bregenzer Straße 7
Art:	Wohnung
Land:	Österreich
PLZ/Ort:	6911 Lochau
Zustand:	Gepflegt
Alter:	Altbau
Wohnfläche:	40,00 m²
Zimmer:	2
Stellplätze:	1
Gesamtmiete	883,29 €
Kaltmiete (netto)	775,00 €
Kaltmiete	883,29 €
Betriebskosten:	108,29 €
Provisionsangabe:	

Gemäß Erstauftraggeberprinzip bezahlt der Abgeber die Provision.

## Ihr Ansprechpartner



**Thomas Karg**

Kmenta & Partner Immobilienmakler GmbH  
Kirchstraße 10  
6900 Bregenz

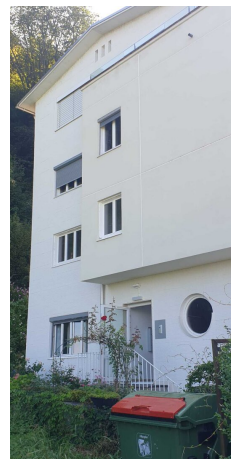
T +43 5574 54 325 - 13

Gerne stehe ich Ihnen  
Verfügung.

termin zur

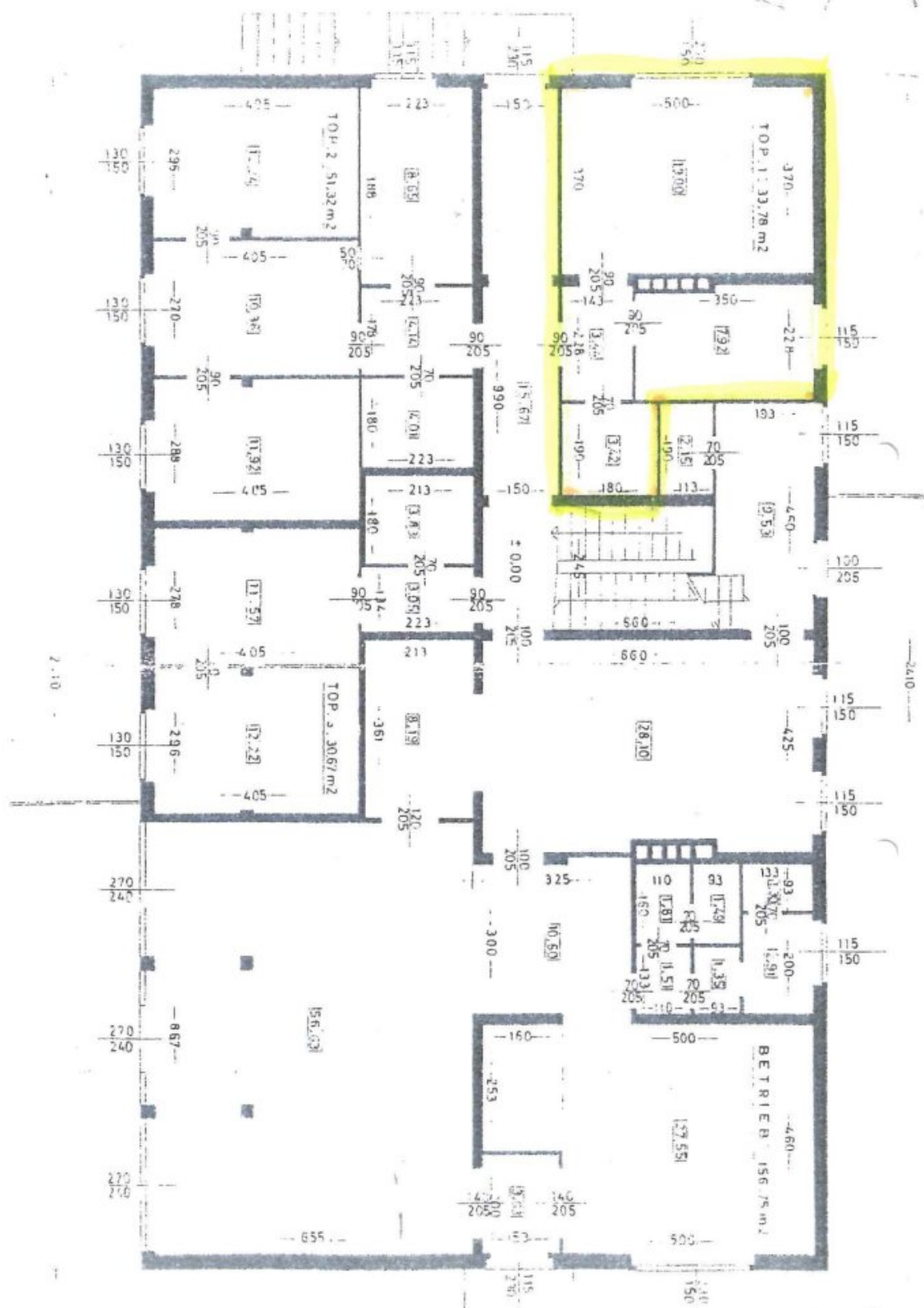












## Objektbeschreibung

In bester Lage von **Lochau**, nur wenige Schritte vom Bodensee entfernt, steht diese charmante Erdgeschosswohnung **ab sofort** zur Vermietung bereit. Die Immobilie überzeugt durch ihre ausgezeichnete Erreichbarkeit, die ruhige Umgebung sowie die Nähe zu allen wichtigen Einrichtungen des täglichen Bedarfs.

Die Wohnung befindet sich in einem gepflegten Wohnhaus und eignet sich ideal für Singles oder Paare, die eine moderne und gut angebundene Wohnlösung suchen. Dank der Lage im Erdgeschoss bietet sie ein komfortables Wohngefühl mit kurzen Wegen und direktem Zugang ins Freie.

### Highlights der Wohnung:

- **Top-Lage** in Lochau – unmittelbare Nähe zum Bodensee
- **Sofort verfügbar** – ohne Wartezeit einziehen
- **Ausreichend Parkplätze** vorhanden
- **Ruhige, gepflegte Wohnanlage**

Der Immobilienmakler erklärt, dass er – entgegen dem in der Immobilienwirtschaft üblichen Geschäftsgebrauch des Doppelmaklers – einseitig nur für den Vermieter tätig ist.

### Infrastruktur / Entfernungen

#### Gesundheit

Arzt <1.450m  
Apotheke <1.125m  
Krankenhaus <1.475m  
Klinik <2.225m

#### Kinder & Schulen

Schule <1.675m  
Kindergarten <1.025m  
Höhere Schule <1.750m  
Universität <2.025m

#### Nahversorgung

Supermarkt <925m  
Bäckerei <1.525m



Einkaufszentrum <1.975m

**Sonstige**

Bank <900m

Geldautomat <900m

Post <1.150m

Polizei <900m

**Verkehr**

Bus <550m

Autobahnanschluss <2.150m

Bahnhof <1.225m

Angaben Entfernung Luftlinie / Quelle: OpenStreetMap