

## **Edel-Investment DG-Wohnung Stolzenthalergasse**



Hausansicht

**Objektnummer: 2000/7922**

**Eine Immobilie von Paul Ochsenhofer Immobilien**

## Zahlen, Daten, Fakten

<b>Art:</b>	Wohnung - Maisonette
<b>Land:</b>	Österreich
<b>PLZ/Ort:</b>	1080 Wien
<b>Baujahr:</b>	2019
<b>Zustand:</b>	Neuwertig
<b>Wohnfläche:</b>	104,78 m <sup>2</sup>
<b>Zimmer:</b>	3
<b>Bäder:</b>	1
<b>WC:</b>	2
<b>Balkone:</b>	1
<b>Terrassen:</b>	1
<b>Heizwärmebedarf:</b>	B 42,75 kWh / m <sup>2</sup> * a
<b>Gesamtenergieeffizienzfaktor:</b>	B 0,89
<b>Kaufpreis:</b>	1.100.000,00 €
<b>Betriebskosten:</b>	274,72 €
<b>Provisionsangabe:</b>	

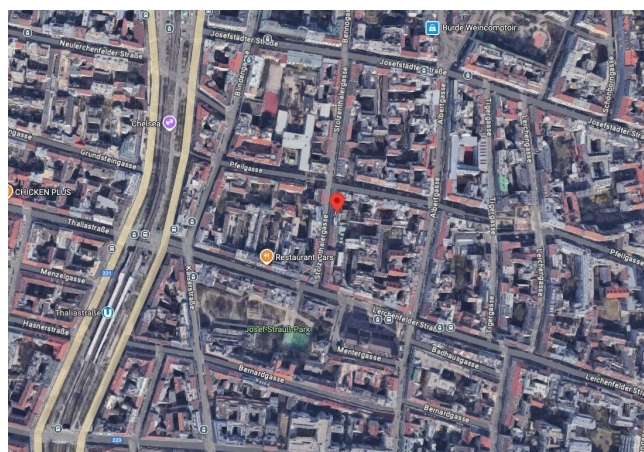
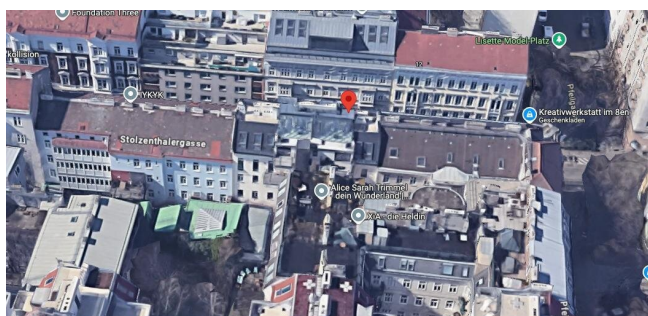
3% des Kaufpreises zzgl. 20% USt.

## Ihr Ansprechpartner

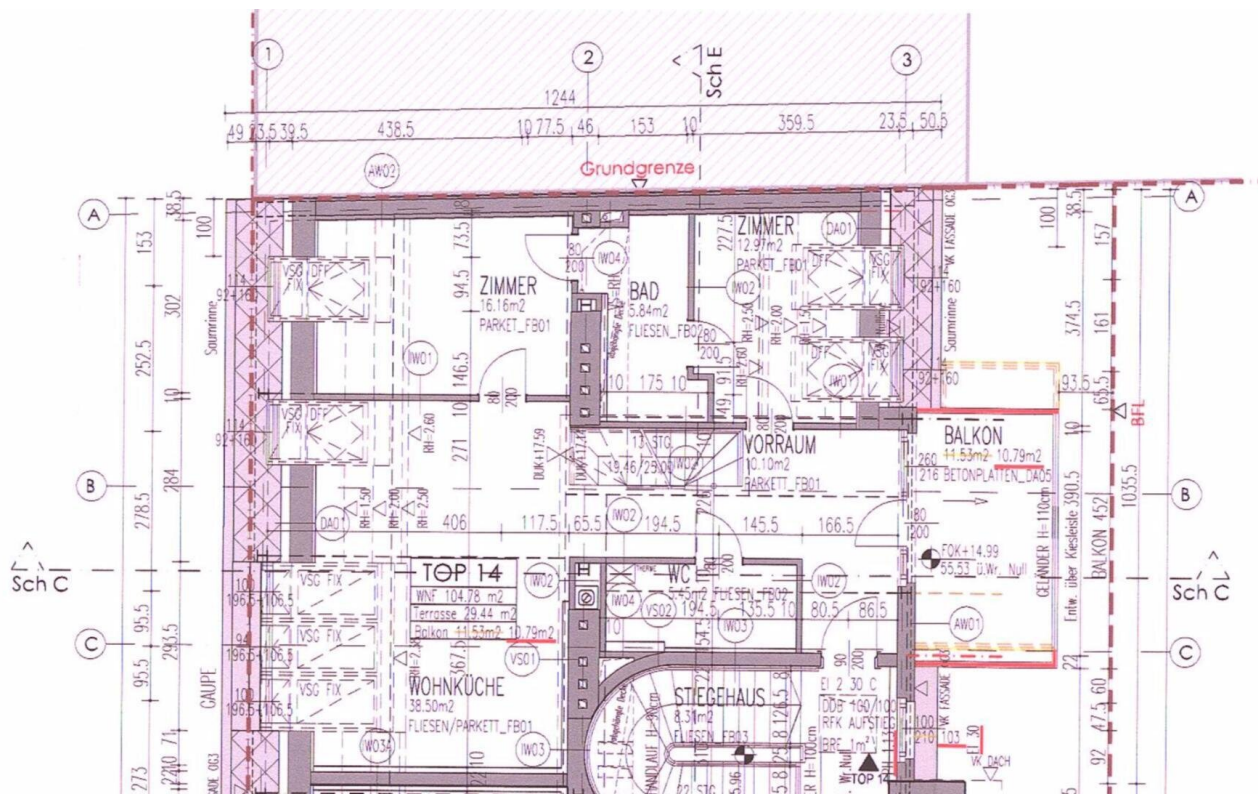


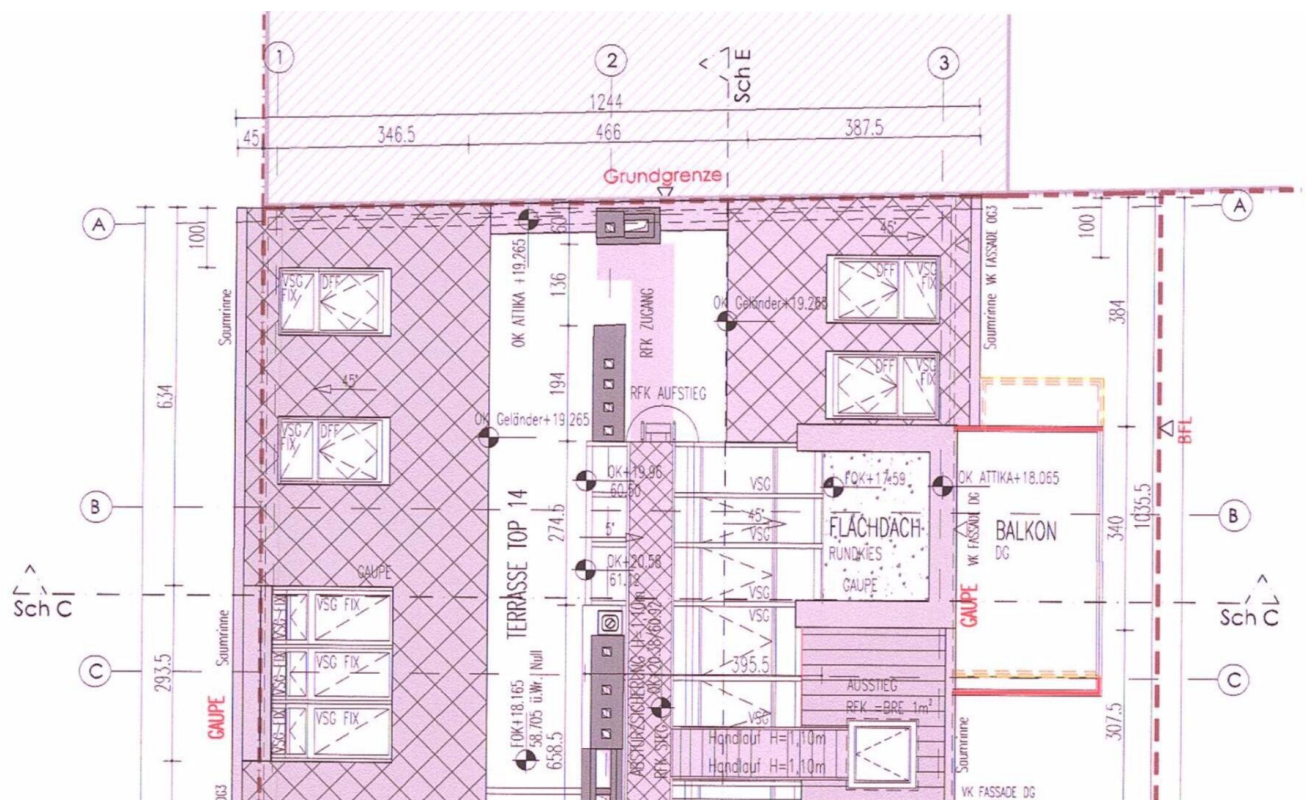
**Paul Ochsenhofer**

Paul Ochsenhofer Immobilien  
Liebhartstalstraße 41  
1160 Wien









## Objektbeschreibung

Gut Ding braucht Weile! Jetzt kaufen, Miete kassieren und später selbst genießen!

Zum Verkauf gelangt eine befristet vermietete Dach-Maisonette in ruhiger Wohnlage der Josefstadt.

Top Features:

- + Baujahr 2019
- + Beziehbar ab 1.1.2030
- + Miete: 1.799.- Nettomiete + 249,74 BK + 203,98 Steuern = Gesamt € 2.254,71 - Mietvertrag auf Anfrage
- + Top Ausstattung - Bau- & Ausstattungsbeschreibung auf Anfrage
- + 3 separate Zimmer + Galerie
- + Terrasse & Balkon

Rufen Sie jetzt an, ich informiere Sie gerne!

**Noch nichts gefunden? Wir informieren Sie über geeignete Immobilienangebote noch vor allen anderen.**

Legen Sie jetzt Ihren individuellen Suchagenten unter folgendem Link an. Wir schicken Ihnen passende Immobilien exklusiv vorab zu.

[Suchagent anlegen](https://paul-ochsenhofer.service.immo/registrieren/de) - <https://paul-ochsenhofer.service.immo/registrieren/de>

Der Vermittler ist als Doppelmakler tätig.

### Infrastruktur / Entfernungen

#### Gesundheit

Arzt <500m

Apotheke <500m

Klinik <500m  
Krankenhaus <1.000m

### **Kinder & Schulen**

Schule <500m  
Kindergarten <500m  
Universität <1.000m  
Höhere Schule <500m

### **Nahversorgung**

Supermarkt <500m  
Bäckerei <500m  
Einkaufszentrum <1.000m

### **Sonstige**

Geldautomat <500m  
Bank <500m  
Post <500m  
Polizei <500m

### **Verkehr**

Bus <500m  
U-Bahn <500m  
Straßenbahn <500m  
Bahnhof <500m  
Autobahnanschluss <4.000m

Angaben Entfernung Luftlinie / Quelle: OpenStreetMap