

**Moderne EG-Wohnung in Deutschlandsberg: 2 Zimmer,
Garten, Terrasse & Carport!**



Objektnummer: 6409/611

Eine Immobilie von ITL | Immo Treuhand Liebminger

Zahlen, Daten, Fakten

Adresse	Westlandstraße
Art:	Wohnung
Land:	Österreich
PLZ/Ort:	8530 Deutschlandsberg
Baujahr:	2016
Wohnfläche:	52,97 m ²
Zimmer:	2
Bäder:	1
WC:	1
Terrassen:	1
Stellplätze:	2
Garten:	87,31 m ²
Kaufpreis:	161.000,00 €
Betriebskosten:	89,28 €
Heizkosten:	53,14 €
USt.:	25,90 €
Provisionsangabe:	

3% des Kaufpreises zzgl. 20% USt.

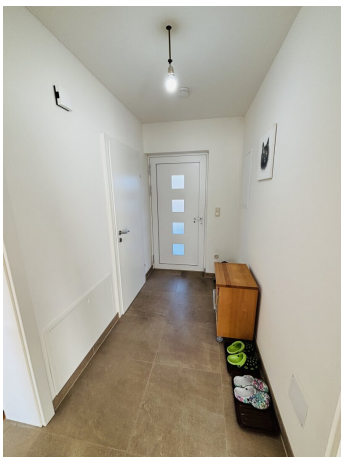
Ihr Ansprechpartner



Bernd Swoboda

Immo Treuhand Liebminger GmbH
Hauptplatz 14
8720 Knittelfeld









▼ Erdgeschoss



DIESER GRUNDRISS WURDE OHNE JEGliche GARANTIE GELIEFERT

Objektbeschreibung

Entdecken Sie Ihr neues Zuhause in der idyllischen Stadt Deutschlandsberg in der Steiermark. Diese Erdgeschosswohnung mit rund 52 m² bietet eine gelungene Verbindung aus Komfort, moderner Ausstattung und naturnahem Wohnen.

Die lichtdurchflutete 2-Zimmer-Wohnung eignet sich ideal für Singles und Paare. Schöne Fliesen und Parkettböden verleihen den Räumen eine angenehme Wohnatmosphäre und sind besonders pflegeleicht. Die Zentralheizung wird über eine Luftwärmepumpe betrieben. Die Fussbodenheizung sorgt für ein gleichmässiges und behagliches Raumklima.

Ein besonderes Plus ist der grosszügige Garten mit einer einladenden Terrasse. Hier können Sie entspannte Stunden im Freien verbringen, Pflanzen pflegen oder gesellige Momente mit Freunden geniessen. Dieser Aussenbereich wird schnell zu einem Ort, an dem man gerne verweilt.

Das Badezimmer verfügt über ein Fenster und ist mit einer modernen Dusche und einem WC ausgestattet.

Für Ihre Fahrzeuge stehen zwei Carport Stellplätze wenige Meter neben der Wohnung bereit. Ein Kellerersatzraum befindet sich neben den Carports.

Die Verkehrsanbindung ist sehr gut. Ein Bus verbindet Sie rasch mit den umliegenden Orten. In unmittelbarer Nähe finden Sie alles, was Sie im Alltag benötigen, wie Arzt, Apotheke, Klinik, Schule, Kindergarten und eine Bäckerei.

Diese Wohnung verbindet ruhiges Wohnen mit einer ausgezeichneten Infrastruktur. Vereinbaren Sie gerne einen Besichtigungstermin und entdecken Sie Ihr neues Zuhause in Deutschlandsberg.

Hinweis gemäß Energieausweisvorlagegesetz: Ein Energieausweis wurde vom Eigentümer bzw. Verkäufer, nach unserer Aufklärung über die generell geltende Vorlagepflicht, sowie Aufforderung zu seiner Erstellung noch nicht vorgelegt. Daher gilt zumindest eine dem Alter und der Art des Gebäudes entsprechende Gesamtenergieeffizienz als vereinbart. Wir übernehmen keinerlei Gewähr oder Haftung für die tatsächliche Energieeffizienz der angebotenen Immobilie.

Der Vermittler ist als Doppelmakler tätig.

Infrastruktur / Entfernungen

Gesundheit

Arzt <250m

Apotheke <1.000m
Klinik <1.000m
Krankenhaus <2.000m

Kinder & Schulen

Schule <750m
Kindergarten <1.000m

Nahversorgung

Supermarkt <1.250m
Bäckerei <1.000m
Einkaufszentrum <2.000m

Sonstige

Bank <750m
Geldautomat <750m
Post <1.000m
Polizei <1.250m

Verkehr

Bus <250m
Bahnhof <1.500m

Angaben Entfernung Luftlinie / Quelle: OpenStreetMap