

Doppelgaragen zu verkaufen im Garagenpark Polling



Titelbild

Objektnummer: 4486/1269

**Eine Immobilie von Mag. Leinweber & Partner Immobilien treuhand
GmbH**

Zahlen, Daten, Fakten

Land:	Österreich
PLZ/Ort:	5280 Braunau am Inn
Nutzfläche:	44,00 m²
Kaufpreis:	45.800,00 €
Betriebskosten:	20,00 €
USt.:	4,00 €

Ihr Ansprechpartner



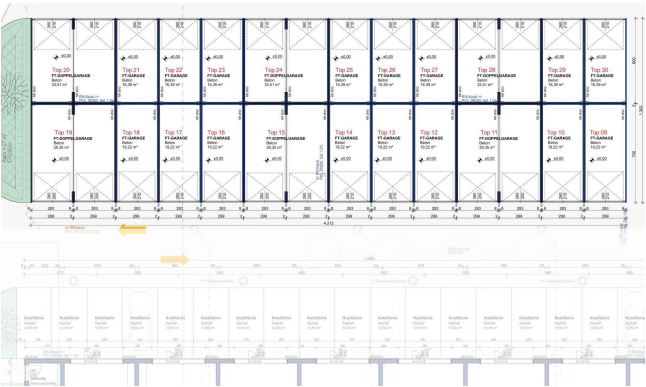
Irfan Ameti

Mag. Leinweber & Partner Immobilienreuhand GmbH
Seestraße 8
4844 Regau

T +43 7672 25 557
H +43 664 88 67 28 22

Gerne stehe ich Ihnen für weitere Informationen oder einen Besichtigungstermin zur Verfügung.





Objektbeschreibung

Garagenpark Polling

Folgende Highlights erwarten Sie:

- Einzel- und Doppelgaragen
- Strom und Licht in allen Garagen
- Sanitäranlagen (Allgemeinflächen)
- Winterdienst

Weiters wird festgehalten, dass die Firma Mag. Leinweber & Partner als Doppelmakler tätig ist.

Kontakt:

Irfan Ameti, MBA

M: +43 664 88 67 28 22

M: ia@immobilientreuhand.info

Website: www.immobilientreuhand.info

Zentrale: Eggarter Straße 36, 4845 Rutzenmoos

Büro: Seestraße 8, 4844 Regau

Infrastruktur / Entfernungen

Gesundheit

Arzt <1.500m

Apotheke <3.000m

Kinder & Schulen

Schule <1.500m

Kindergarten <1.000m

Nahversorgung

Supermarkt <1.500m

Bäckerei <2.000m

Einkaufszentrum <7.000m

Sonstige

Bank <1.500m

Geldautomat <1.500m

Post <500m

Polizei <3.500m

Verkehr

Bus <500m

Bahnhof <1.500m

Angaben Entfernung Luftlinie / Quelle: OpenStreetMap