

TOP BÜRO / PRAXIS / ORDINATION - ZENTRALE LAGE



Objektnummer: 10004

Eine Immobilie von K&K Immobilien DI Wittmann GmbH

Zahlen, Daten, Fakten

Art:	Büro / Praxis
Land:	Österreich
PLZ/Ort:	1090 Wien
Baujahr:	1900
Alter:	Altbau
Gesamtfläche:	290,00 m²
Bürofläche:	290,00 m²
Zimmer:	9
Heizwärmebedarf:	155,00 kWh / m² * a
Kaltmiete (netto)	3.641,55 €
Kaltmiete	4.326,80 €
Miete / m²	12,56 €
Betriebskosten:	622,96 €
USt.:	852,90 €
Provisionsangabe:	

3 Bruttomonatsmieten zzgl. 20% USt.

Ihr Ansprechpartner



Dipl.-Ing. Peter Wittmann

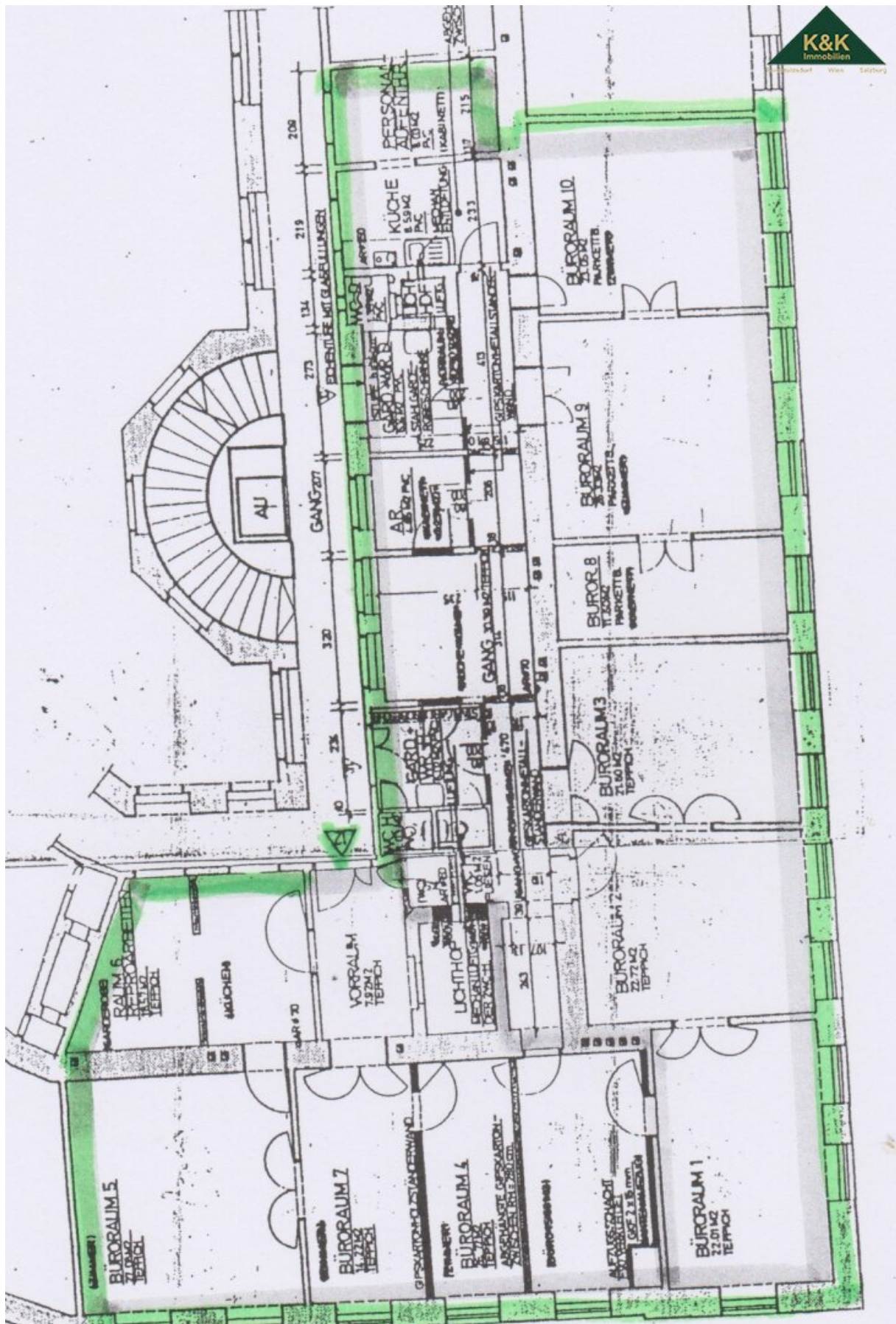
K&K Immobilien DI Wittmann GmbH
Apollogasse 22/1A
1070 Wien

T +43 1 405 98 91









Objektbeschreibung

SPITZEN LAGE

es gelangt ein grosses Büro Nähe Alserstraße in einem Stilzinshaus mit Lift zur Vermietung.

In zentraler Lage - wenige Minuten zu Fuß zum AKH, Privatspitälern, zur Universität und nahe des St. Anna Kinderspitals.

Auch die Innenstadt ist schnell erreichbar.

Eckdaten:

mind. 9 Zimmer, die durch einen parallel verlaufenden Gang auch alle extra begehbar sind !

Eingangsbereich

Empfang - Sekretariat

Küche

Aufenthaltsraum

diverse Nebenräume für Server, usw.

Ausstattung:

teilweise Parkettboden, Einbauküche, Flügeltüren

Infrastruktur:

Alser Straße

Sämtliche Geschäfte für den täglichen Bedarf befinden sich in unmittelbarer Nähe

U-6 Alser Straße und Straßenbahnen 43+44,

3 Stationen zum Schottentor - Hauptuni

Für weitere Bilder fordern Sie bitte ein Expose an.

Bitte beachten Sie, dass wir aufgrund der jetzigen EU-Bestimmungen nachweispflichtig sind und daher nur Anfragen mit vollständigen Daten (Name, Tel. Nr, Anschrift) bearbeiten können.

Gerne stehe ich Ihnen jederzeit für Besichtigungen und Fragen zur Verfügung!

Sie erreichen mich unter [+43 676 780 76 73](tel:+436767807673).

Der Vermittler ist als Doppelmakler tätig.

Infrastruktur / Entfernungen

Gesundheit

Arzt <500m
Apotheke <500m
Klinik <500m
Krankenhaus <500m

Kinder & Schulen

Schule <500m
Kindergarten <500m
Universität <500m
Höhere Schule <500m

Nahversorgung

Supermarkt <500m
Bäckerei <500m
Einkaufszentrum <1.500m

Sonstige

Geldautomat <500m
Bank <500m
Post <500m
Polizei <1.000m

Verkehr

Bus <500m

U-Bahn <500m

Straßenbahn <500m

Bahnhof <500m

Autobahnanschluss <3.000m

Angaben Entfernung Luftlinie / Quelle: OpenStreetMap