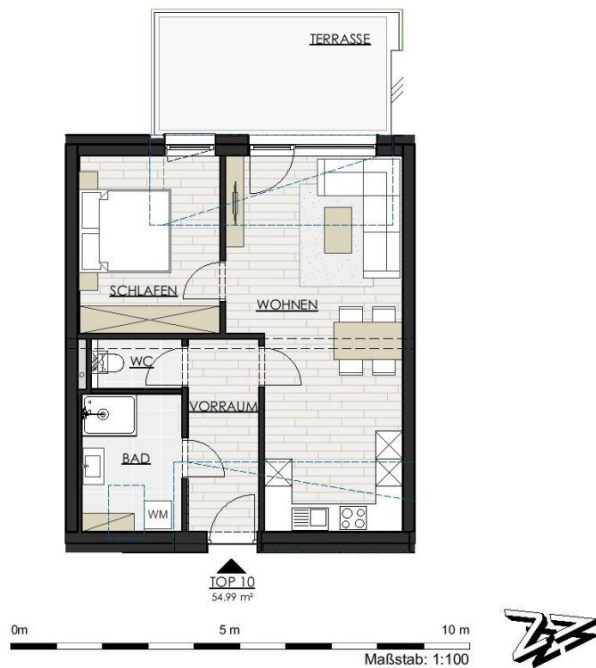


# GRÜNE ALLEE GALLNEUKIRCHEN - 2 und 3-Zimmer Wohnungen, 55-70m² NEUBAU ERSTBEZUG



## VERKAUFSPLAN - TOP 10

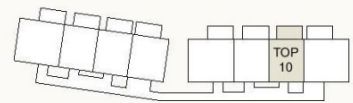
### Dachraum | Haus Nord

Wohnfläche	54,99 m²
Kellerabteil	5,87 m²
Parkplatz P10 TOP 34	13,41 m²

### Flächenaufstellung

Vorraum	6,51 m²
Bad	6,57 m²
WC	1,98 m²
Schlafen	11,87 m²
Wohnen	28,06 m²
Terrasse	13,61 m²

### Übersichtsplan



Quadratmeterangaben können geringfügig abweichen.  
Dargestellte Einrichtungsgegenstände dienen nur der  
Illustration und sind nicht Teil des Kaufpreises.  
(Es gilt die Bauleistungsbeschreibung!)

Technische sowie Statische Änderungen vorbehalten!

**ASI Immobilien** GmbH

**Objektnummer: 285**

**Eine Immobilie von IMMOBILIEN-ATELIER76 Holding GmbH**

## Zahlen, Daten, Fakten

Adresse	Schaffelhoferweg 5
Art:	Wohnung - Dachgeschoß
Land:	Österreich
PLZ/Ort:	4210 Gallneukirchen
Baujahr:	2025
Zustand:	Erstbezug
Alter:	Neubau
Wohnfläche:	54,99 m²
Gesamtfläche:	54,99 m²
Zimmer:	2
Bäder:	1
WC:	1
Terrassen:	1
Stellplätze:	1
Keller:	7,70 m²
Heizwärmebedarf:	B 43,00 kWh / m² * a
Gesamtenergieeffizienzfaktor:	A 0,69
Kaufpreis:	234.420,00 €
Infos zu Preis:	

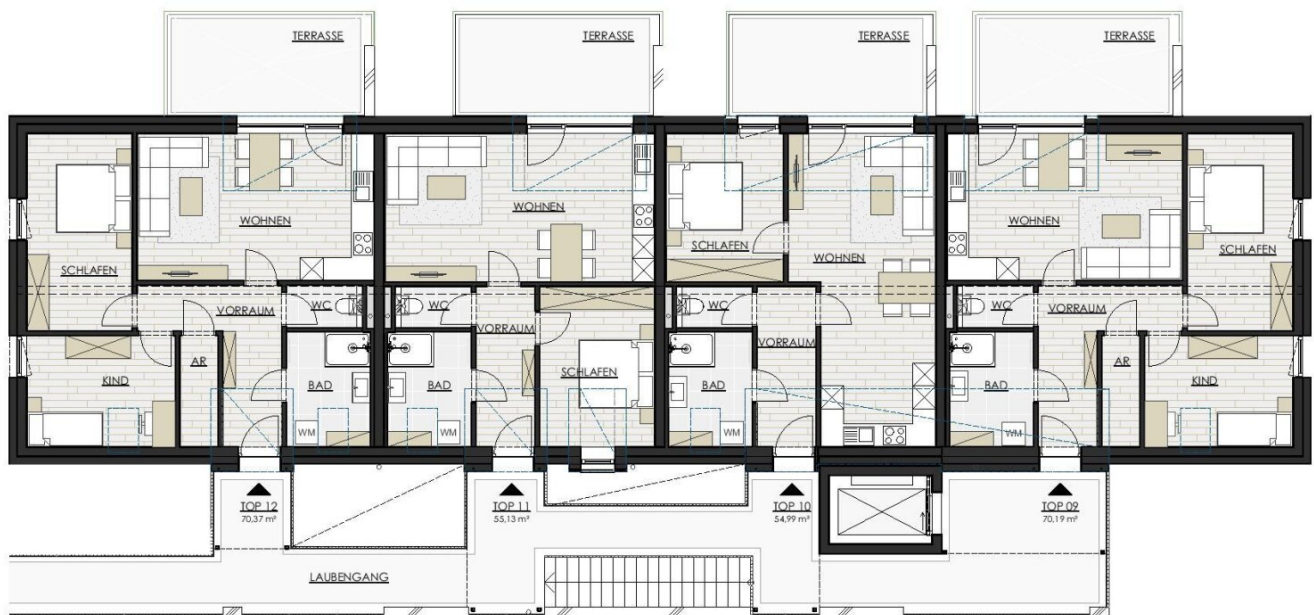
Preis für belagsfertig. Schlüsselfertiger Preis € 251.740,--. Zuzüglich Stellplatz je € 7.000,--

### Provisionsangabe:

3% des Kaufpreises zzgl. 20% USt.

## Ihr Ansprechpartner





### Übersichtsplan Dachraum

Haus Nord

TOP 09 | 70,19 m<sup>2</sup>

TOP 10 | 54,99 m<sup>2</sup>

TOP 11 | 55,13 m<sup>2</sup>

TOP 12 | 70,37 m<sup>2</sup>

Quadratmeterangaben können geringfügig abweichen.  
Dargestellte Einrichtungsgegenstände dienen nur der Illustration und sind nicht Teil  
des Kaufpreises.  
(Es gilt die Bauleistungsbeschreibung!)

Technische sowie Statische Änderungen vorbehalten!

**ASI Immobilien** GmbH







#### Übersichtsplan Kellergeschoss

Haus Nord

Kellerabteil: 5,67 m²

Kellerabteil: 5,88 m²

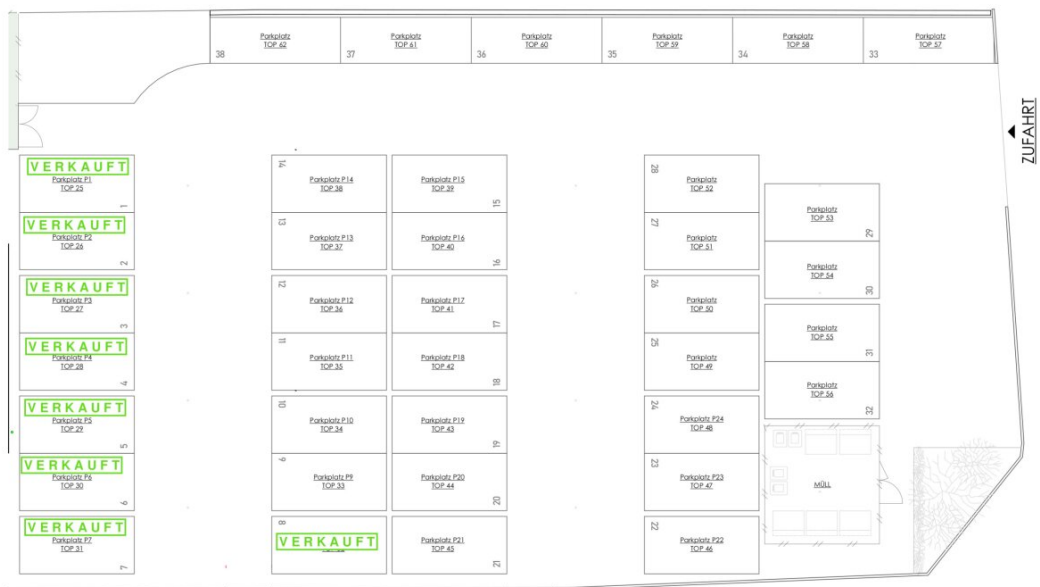
Kellerabteil: 5,73 m²

TOP 1 | TOP 3-5 | TOP 8-11 | TOP 18-20

TOP 21 | TOP 6-7 | TOP 16-17

TOP 12-15 | TOP 21-24

**Immobiliën**



## Übersichtsplan Parkplätze Parkplatz 1- 38 Freiparker

ASI Immobilien GmbH

### VERKAUFSPLAN

IMMOBILIEN  
schaufler

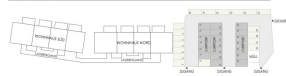
#### Parkplatz - Anzahl

18 Parkplätze ohne Carport  
20 Parkplätze mit Carport

#### Verkaufspreise Brutto

Parkplatz 7.000,00 €  
Carport 8.000,00 €

#### Übersichtsplan



ASI Immobilien











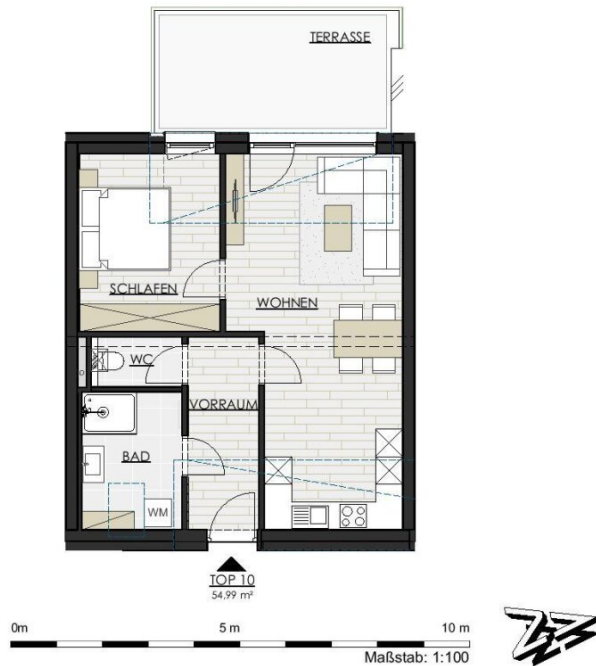
## VERKAUFSPLAN - TOP 10

### Dachraum I Haus Nord

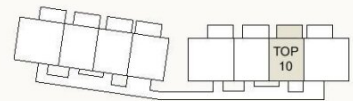
Wohnfläche	54,99 m <sup>2</sup>
Kellerabteil	5,87 m <sup>2</sup>
Parkplatz P10 TOP 34	13,41 m <sup>2</sup>

### Flächenaufstellung

Vorraum	6,51 m <sup>2</sup>
Bad	6,57 m <sup>2</sup>
WC	1,98 m <sup>2</sup>
Schlafen	11,87 m <sup>2</sup>
Wohnen	28,06 m <sup>2</sup>
Terrasse	13,61 m <sup>2</sup>



### Übersichtsplan

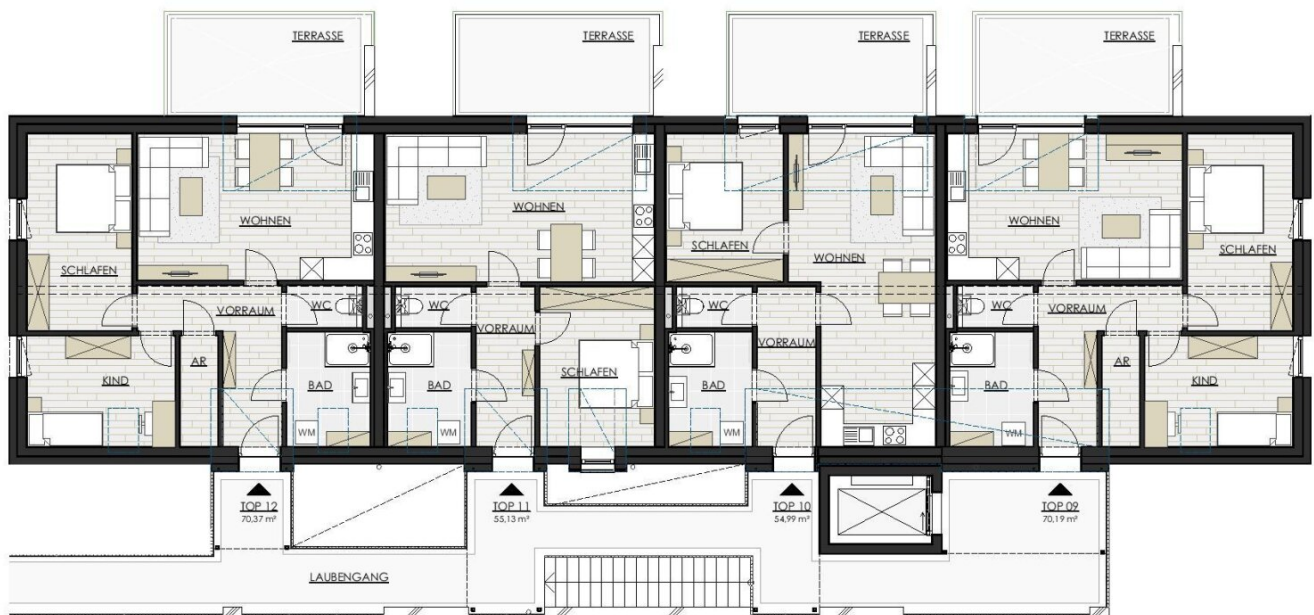


Quadratmeterangaben können geringfügig abweichen.  
Dargestellte Einrichtungsgegenstände dienen nur der  
Illustration und sind nicht Teil des Kaufpreises.  
(Es gilt die Bauleistungsbeschreibung!)

Technische sowie Statische Änderungen vorbehalten!

**ASI Immobilien** GmbH





## Übersichtsplan Dachraum

Haus Nord

TOP 09 | 70,19 m<sup>2</sup>

TOP 10 | 54,99 m<sup>2</sup>

TOP 11 | 55,13 m<sup>2</sup>

TOP 12 | 70,37 m<sup>2</sup>

Quadratmeterangaben können geringfügig abweichen.  
Dargestellte Einrichtungsgegenstände dienen nur der Illustration und sind nicht Teil  
des Kaufpreises.  
(Es gilt die Bauleistungsbeschreibung!)

Technische sowie Statische Änderungen vorbehalten!

**ASI Immobilien** G.m.b.H.













# VERKAUFSPLAN

IMMOBILIEN  
**Schaufler**

## Parkplatz - Anzahl

18 Parkplätze ohne Carport

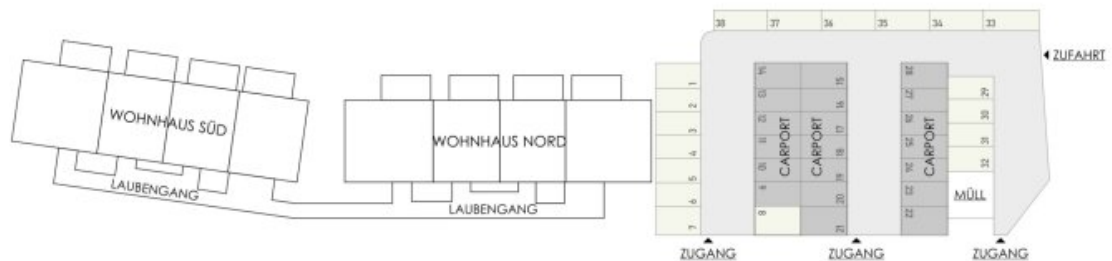
20 Parkplätze mit Carport

## Verkaufspreise Brutto

Parkplatz 7 000,00 €

Carport 8 000,00 €

## Übersichtsplan





# Objektbeschreibung

## Ihr neues Zuhause in Gallneukirchen – Modernes Wohnen in bester Lage!

Willkommen in Gallneukirchen – einer charmanten Stadt im Herzen Oberösterreichs! Hier entstehen bis zum Frühjahr 2026 **24 hochwertig ausgestattete Eigentumswohnungen** in zwei modernen Baukörpern – alle **ruhig und westseitig ausgerichtet**. Ein Erstbezug, der Ihnen die einmalige Gelegenheit bietet, Ihre Wohnträume ganz nach Ihren Wünschen zu verwirklichen.

Auch für Anleger bestens zur Vermietung geeignet!!!

## Perfekte Infrastruktur & optimale Verkehrsanbindung

- **Bushaltestelle direkt vor der Haustür** – schnelle Anbindung an die umliegenden Städte
- Einkaufsmöglichkeiten in Gehweite: Supermärkte, Bäckerei und Einkaufszentrum
- Medizinische Versorgung in direkter Nähe: Arzt und Apotheke schnell erreichbar
- **Autobahnanschlüsse und öffentlicher Nahverkehr** sorgen für eine optimale Mobilität

## Attraktive Lage mit hoher Lebensqualität

- **Ruhige Wohngegend** mit schneller Anbindung an das Stadtzentrum und umliegende Städte
- **Umgeben von Grünflächen & Naherholungsmöglichkeiten** – von der Donau bis zum Mühlviertler Almgebirge
- **Vielfältige Freizeit- & Sportmöglichkeiten**: Wandern, Radfahren, Schwimmen oder Golf in der Umgebung

## Ideal für Familien, Paare und Singles

- Kindergarten und Schule nur wenige Minuten entfernt
- Zahlreiche Freizeitmöglichkeiten: Parks, Spielplätze & Naturgebiete laden zum

Erkunden ein

- Ruhige, aber zentrale Lage – perfekt für entspannte Spaziergänge und aktives Leben

## Wohnen mit Komfort & Qualität

- **Energieeffiziente & CO2-neutrale Luftwärmepumpe**, dadurch niedrige Betriebs-, Heizungs-, und Wartungskosten
- **Große, lichtdurchflutete Räume** mit einer Raumhöhe von ca. 2,60 m (ausgenommen Dachgeschoß mit teilweise Dachschrägen)
- **Lift** für barrierefreien Zugang
- **Highspeed-Internet & TV-Anschluss** via Liwest
- **PV-Anlage für Allgemein-Strom** (geplant, Betreiber und Eigentümer ASI Immobilien GmbH, dadurch niedrige Betriebs- und Wartungskosten, genaue Konzeption und Tarifierung noch offen)

## Wohnungsoptionen nach Ihren Bedürfnissen

- 2- und 3-Zimmer-Wohnungen zwischen **55 m<sup>2</sup> und 70 m<sup>2</sup>**
- Flexible Raumgestaltung: **Zusammenlegung von Einheiten möglich**
- Wählbare Ausstattung: **belagsfertig oder schlüsselfertig**
- **attraktive Anlegerpreise**
- **Parkmöglichkeiten**: Carport (€ 15.000) oder Freiparker (€ 7.000) nicht im Preis inkludiert

**Sichern Sie sich jetzt Ihre Traumwohnung in Gallneukirchen!** Kontaktieren Sie uns für weitere Informationen oder eine unverbindliche Besichtigung. Wir freuen uns auf Sie!

Der Baubeginn durch die renommierte Baufirma Singer ist bereits erfolgt!!!

**Noch nichts gefunden? Wir informieren Sie über geeignete Immobilienangebote noch vor allen anderen.**



Legen Sie jetzt Ihren individuellen Suchagenten unter folgendem Link an. Wir schicken Ihnen passende Immobilien exklusiv vorab zu.

[Suchagent anlegen](https://immobilien-atelier76.service.immo/registrieren/de) - <https://immobilien-atelier76.service.immo/registrieren/de>

Wir weisen darauf hin, dass zwischen dem Vermittler und dem zu vermittelnden Dritten ein familiäres oder wirtschaftliches Naheverhältnis besteht.

## **Infrastruktur / Entfernungen**

### **Gesundheit**

Arzt <650m

Apotheke <950m

Klinik <1.025m

Krankenhaus <9.950m

### **Kinder & Schulen**

Schule <925m

Kindergarten <225m

Universität <6.825m

Höhere Schule <4.550m

### **Nahversorgung**

Supermarkt <775m

Bäckerei <900m

Einkaufszentrum <975m

### **Sonstige**

Bank <925m

Geldautomat <925m

Post <1.025m

Polizei <1.050m

### **Verkehr**

Bus <400m

Autobahnanschluss <1.600m

Bahnhof <5.925m

Straßenbahn <7.975m

Flughafen <8.800m

Angaben Entfernung Luftlinie / Quelle: OpenStreetMap