

**INVESTMENTHIT | 39 m² | renovierter Altbau |
PROVISIONSFREI | unbefristet vermietet**



Zimmer

Objektnummer: 1609/46608

**Eine Immobilie von RE/MAX First - REM Immobilienmakler GmbH
& Co KG**

Zahlen, Daten, Fakten

Art:	Wohnung
Land:	Österreich
PLZ/Ort:	1120 Wien
Baujahr:	1900
Zustand:	Modernisiert
Alter:	Altbau
Wohnfläche:	39,71 m ²
Nutzfläche:	39,71 m ²
Zimmer:	1,50
Bäder:	1
WC:	1
Keller:	0,84 m ²
Heizwärmebedarf:	C 69,00 kWh / m ² * a
Gesamtenergieeffizienzfaktor:	C 1,49
Kaufpreis:	134.500,00 €
USt.:	6,91 €

Ihr Ansprechpartner



Mag. Hüseyin Kocintar

RE/MAX First - REM Immobilienmakler GmbH & Co KG
Hietzinger Hauptstraße 22/D/ 2. Stock/ 9
1130 Wien

H +43 660 383 73 03

Gerne stehe ich Ihnen für weitere Informationen oder einen Besichtigungstermin zur Verfügung.



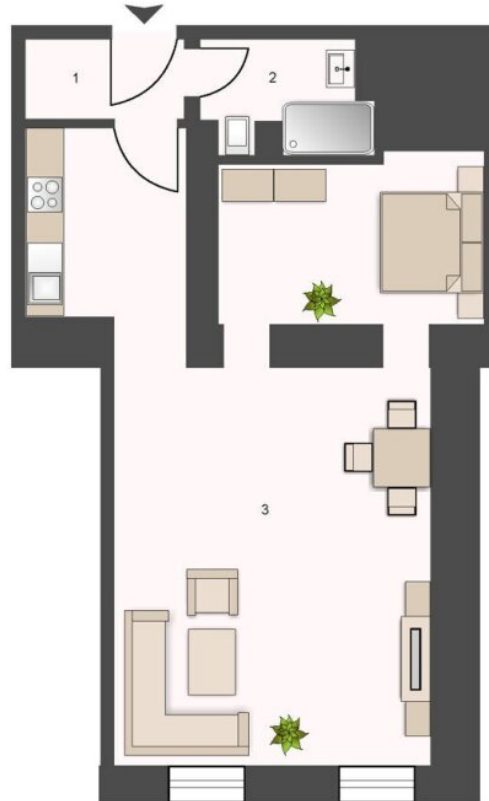
TOP 21

Lage 4.OG
Zimmer 1

1. Vorraum	2,12 m ²
2. Bad + WC	2,91 m ²
3. Wohnküche	34,67 m ²
Wohnnutzfläche	39,71 m²



ÜBERSICHTSPLAN



WOHNUNGSGRUNDRISS

Objektbeschreibung

Beschreibung

Zum Verkauf steht diese südwestseitig ausgerichtete Wohnung mit einer Wohnnutzfläche von 39,71 m² in einem sanierten Altbau mit DG-Aufbau. Die Fläche gliedert sich in ein großes Wohnzimmer mit einem Schlafzimmer, ein Badezimmer mit Dusche sowie einer praktisch untergebrachten Küchenzeile im Vorzimmer.

Die Wohnung ist zu einem Nettomietzins von € 261,73 /Monat unbefristet vermietet.

Für weitere Fragen stehen wir gerne zur Verfügung und freuen uns bei Interesse auf Ihre Kontaktaufnahme!

Ausstattung

- Raumhöhe 3.2 m
- Einbauküche
- Fliesenböden
- Kamin

Wir weisen darauf hin, dass zwischen dem Vermittler und dem zu vermittelnden Dritten ein familiäres oder wirtschaftliches Naheverhältnis besteht.

Der Vermittler ist als Doppelmakler tätig.

Infrastruktur / Entfernungen

Gesundheit

Arzt <500m

Apotheke <500m

Klinik <1.000m

Krankenhaus <1.000m

Kinder & Schulen

Schule <500m

Kindergarten <500m

Universität <1.000m

Höhere Schule <500m

Nahversorgung

Supermarkt <500m

Bäckerei <500m

Einkaufszentrum <1.000m

Sonstige

Geldautomat <500m

Bank <1.000m

Post <500m

Polizei <500m

Verkehr

Bus <500m

U-Bahn <1.000m

Straßenbahn <500m

Bahnhof <1.000m

Autobahnanschluss <3.000m

Angaben Entfernung Luftlinie / Quelle: OpenStreetMap