

moderne gemütliche Doppelhaushälfte in Kallham zu Mieten



Objektnummer: 5753/516647910

Eine Immobilie von Konzeptmühle GmbH - Immobilien Bär

Zahlen, Daten, Fakten

Adresse	Kirchbach 45
Art:	Haus - Doppelhaushälfte
Land:	Österreich
PLZ/Ort:	4720 Kallham
Zustand:	Neuwertig
Alter:	Neubau
Wohnfläche:	105,04 m²
Zimmer:	4
Bäder:	1
WC:	2
Terrassen:	1
Garten:	190,00 m²
Heizwärmebedarf:	B 43,00 kWh / m² * a
Gesamtenergieeffizienzfaktor:	A+ 0,61
Gesamtmiete	1.320,00 €
Kaltmiete (netto)	1.200,00 €
Kaltmiete	1.200,00 €
USt.:	120,00 €
Provisionsangabe:	

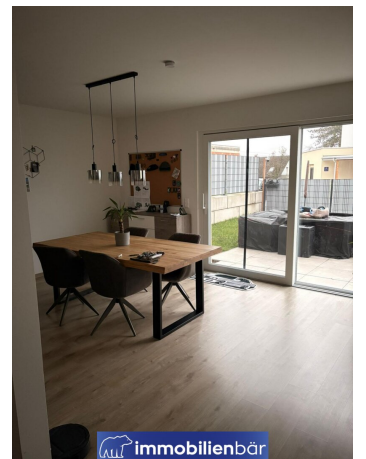
Gemäß Erstauftraggeberprinzip bezahlt der Abgeber die Provision.

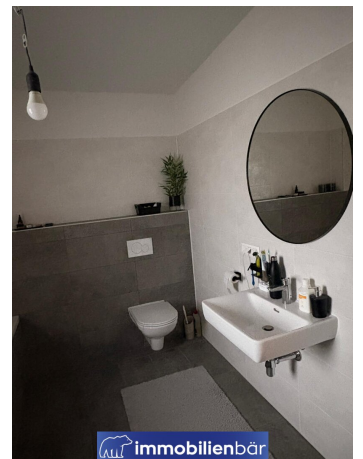
Ihr Ansprechpartner

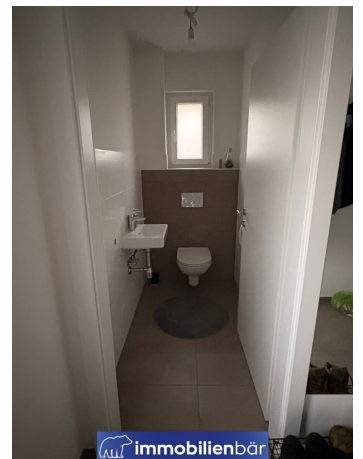
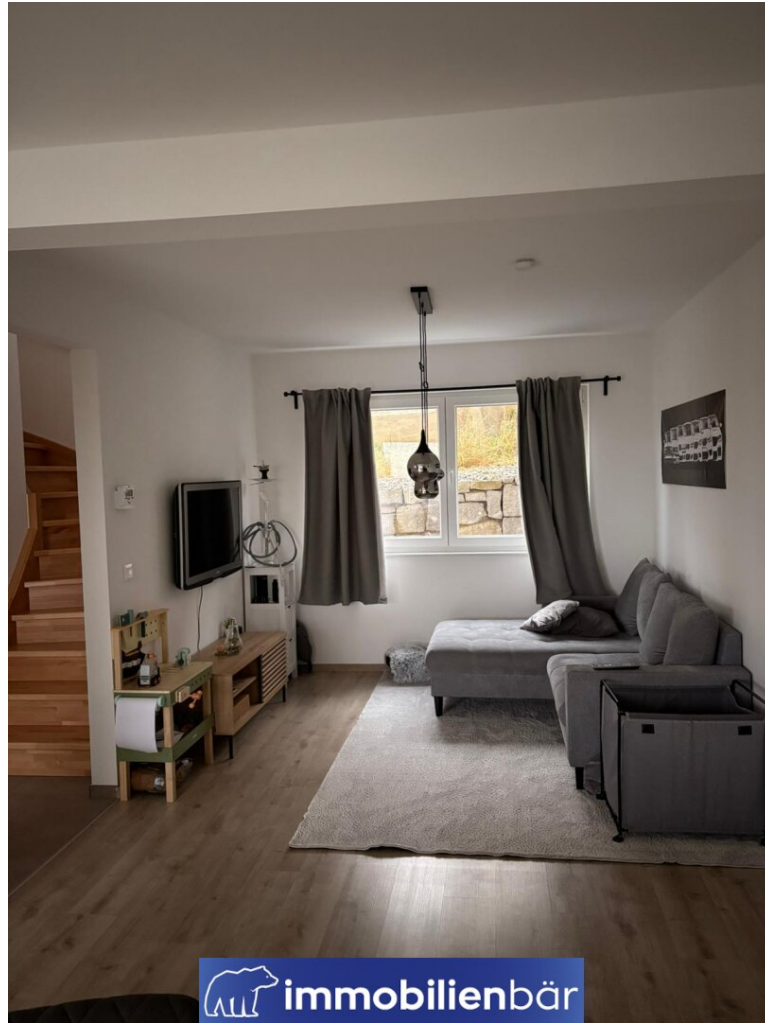


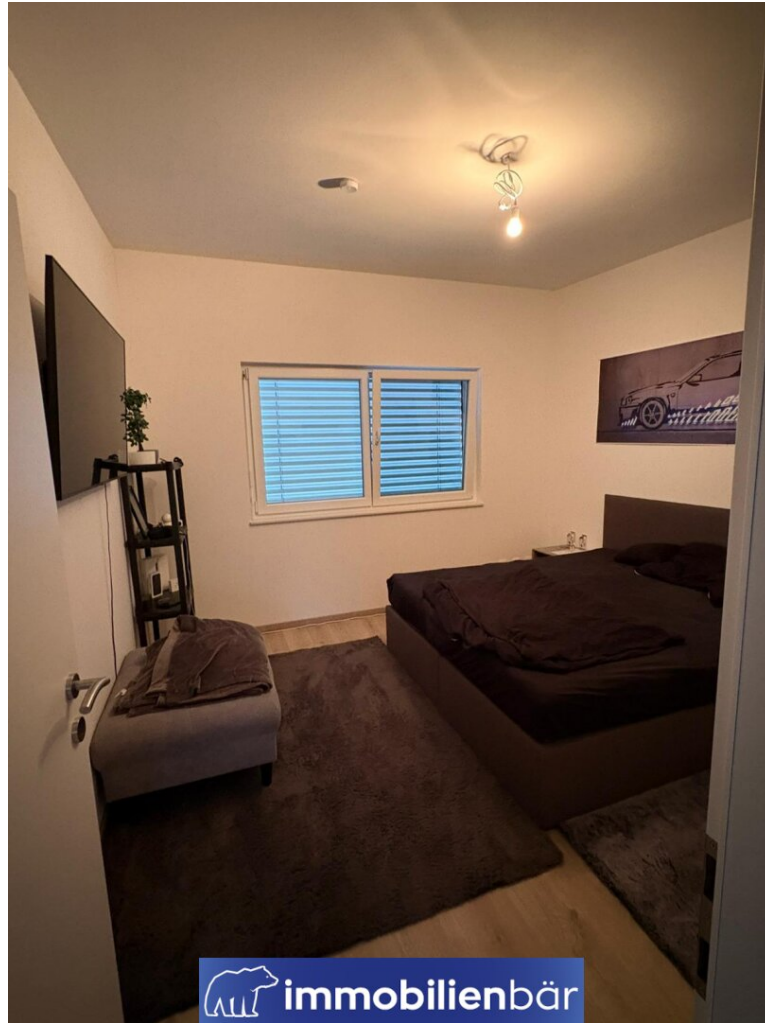
Immobilien Bär - Stefan Artmayr

Konzeptmühle GmbH - Immobilien Bär











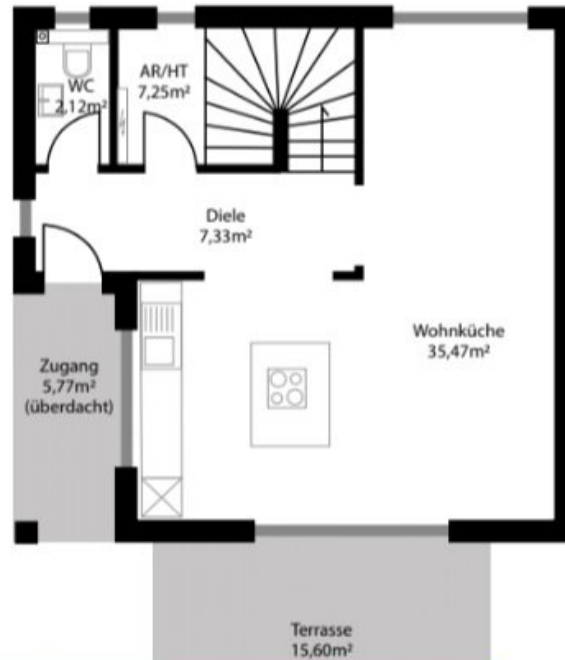
Raumdaten

DIELE	7,33 m ²
WC	2,12 m ²
AR/HT	7,25 m ²
WOHNKÜCHE	35,47 m ²
DIELE OG	3,91 m ²
ZIMMER	11,11 m ²
ZIMMER	15,72 m ²
ZIMMER	13,58 m ²
BAD WC	8,55 m ²

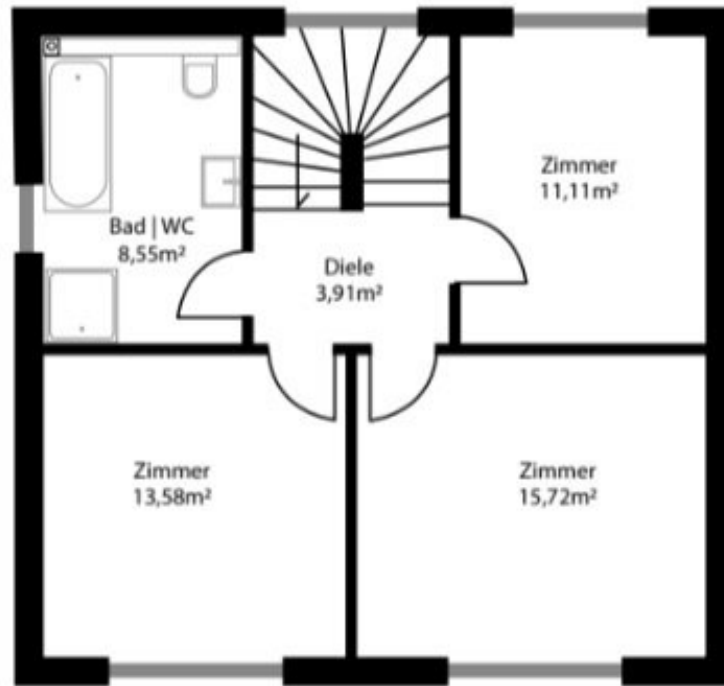
SUMME 105,04 m²

TERRASSE	15,60 m ²
ZUGANG	5,77 m ²
GEBÄUDE + GARTEN	273 m ²

HAUS 2 | Erdgeschoss



immobilienbär



immobilienbär

Objektbeschreibung

Ein Traum zum Mieten

Eingebettet zwischen den aufstrebenden Gemeinden Neumarkt i.H. und Kallham, da befinden sich diese moderne Doppelhaushälfte, die **2023 nagelneu errichtet** wurden und Platz für die ganze Familie bieten.

Platz, den Sie zu einem fairen Preis **MIETEN** können. Hier in der modernen und familienfreundlichen Siedlung, direkt in Sportplatznähe hat man alles, was man für einen abwechslungsreichen und modernen Familienalltag braucht.

Diese Doppelhaushälfte verfügt über ca. 105 m2 Wohnfläche, die sich auf 2 Wohnebenen aufteilt. **4 Zimmer** bieten für alle Familienmitglieder ausreichend Platz und Privatsphäre. Das Herzstück bildet der große Wohnraum mit offenem Essbereich, von dem man direkt in den Garten gelangt. Denn was darf in keinem Traumhaus für die Familien fehlen? Natürlich ein Garten mit **Sonnenterrasse**. Die ebenerdige Wohnebene ist hell und freundlich gestaltet, bietet Stauraum und ein eigenes WC. Eine tolle Fläche für den Familienalltag oder auch für Besuch.

Highlights:

- Wohnfläche: 105,04qm
- Garten: ca. 190 qm
- 4 Zimmer
- tolle & zentrale Siedlungslage
- viel Platz und Privatsphäre
- hochwertige & moderne Ausstattung

- inkl. Garten
- moderne Luftwärmepumpe

Bruttomiete: € 1.320,00 / Monat

Betriebskosteneinschätzung: ca. € 200,00/Monat (werden direkt mit der Gemeinde abgerechnet)

Kosten für Strom und Heizung sind nicht inbegriffen.

Der Immobilienmakler erklärt, dass er – entgegen dem in der Immobilienwirtschaft üblichen Geschäftsgebrauch des Doppelmaklers – einseitig nur für den Vermieter tätig ist.

Infrastruktur / Entfernungen

Gesundheit

Apotheke <775m

Arzt <6.400m

Krankenhaus <8.775m

Kinder & Schulen

Schule <525m

Kindergarten <575m

Nahversorgung

Supermarkt <275m

Bäckerei <675m

Einkaufszentrum <7.625m

Sonstige

Bank <700m

Geldautomat <700m

Post <6.800m

Polizei <6.650m

Verkehr

Bus <850m

Bahnhof <850m

Autobahnanschluss <9.800m

Flughafen <4.075m

Angaben Entfernung Luftlinie / Quelle: OpenStreetMap