

## **Erstbezug | Top sanierte 3 Zimmer Wohnung in Herzen des 4. Bezirks**



Wohnung - NESTOR Immobilien

**Objektnummer: 4816**

**Eine Immobilie von NESTOR Immobilien GmbH & Co KG**

## Zahlen, Daten, Fakten

<b>Art:</b>	Wohnung
<b>Land:</b>	Österreich
<b>PLZ/Ort:</b>	1040 Wien,Wieden
<b>Baujahr:</b>	1969
<b>Zustand:</b>	Erstbezug
<b>Alter:</b>	Neubau
<b>Wohnfläche:</b>	95,30 m²
<b>Zimmer:</b>	3
<b>Bäder:</b>	1
<b>WC:</b>	1
<b>Heizwärmebedarf:</b>	<b>C</b> 81,30 kWh / m² * a
<b>Gesamtenergieeffizienzfaktor:</b>	<b>D</b> 2,50
<b>Kaufpreis:</b>	669.900,00 €
<b>Betriebskosten:</b>	322,09 €
<b>Provisionsangabe:</b>	

3% des Kaufpreises zzgl. 20% USt.

## Ihr Ansprechpartner



**Boro Mitranic**

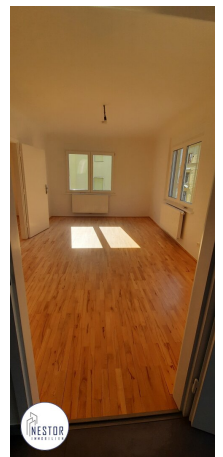
NESTOR Immobilien GmbH & Co KG  
Wagramerstraße 102  
1220 Wien

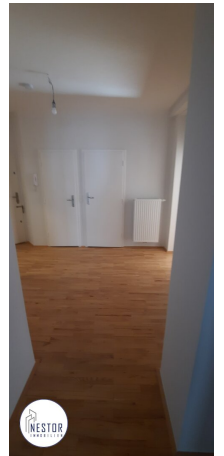
T +43 699 11694630

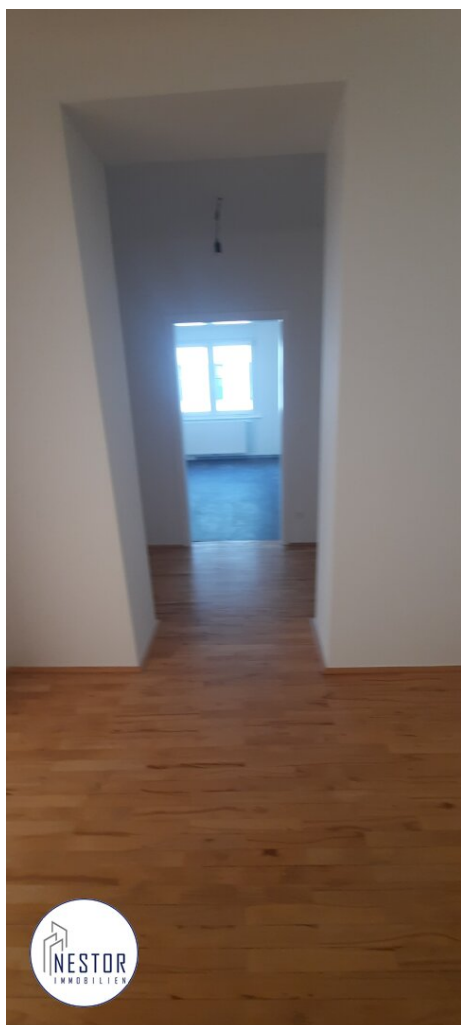
H +43 699 11694630

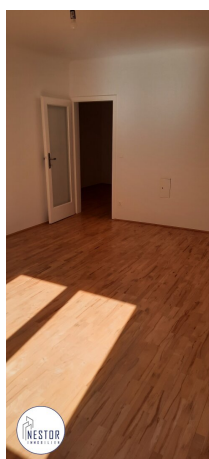
Gerne stehe ich Ihnen  
Verfügung.

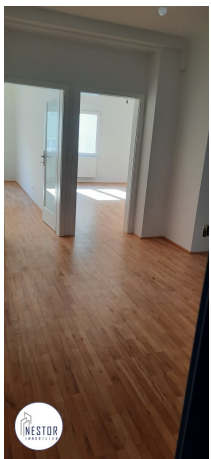
termin zur

















## Objektbeschreibung

Top sanierte 3 Zimmer **Wohnung** in Herzen des 4. Bezirks

-----

[www.immonestor.at](http://www.immonestor.at) - Weitere ähnliche **Immobilien** finden Sie auf unserer Homepage!

Sie verkaufen Ihre Immobilie oder kennen jemanden? Jetzt bei mir melden und bis zu 2500 Euro für jeden Tipp kassieren!

-----

Diese einzigartige **Wohnung** erstreckt sich auf ca. 95 m<sup>2</sup> Wohnfläche. Dank der guten Aufteilung bietet die **Immobilie** einen erhöhten Wohnkomfort und ist sehr hell. Die Wohnung befindet sich in einem ca. 1969 wieder aufgebauten Gebäudes.

Aufteilung der Wohnung:

- Wohnzimmer (ca. 22 m<sup>2</sup>)
- Küche (ca. 14,98 m<sup>2</sup>)
- 1. Schlafzimmer (ca. 22,00 m<sup>2</sup>)
- 2. Schlafzimmer (ca. 17,82 m<sup>2</sup>)
- Bad
- WC
- Vorraum (ca. 10,96 m<sup>2</sup>)
- Raumhöhe: ca. 3,00 Meter

- Im Gebäude befindet sich ein Lift

Die Wohnung ist sehr gut an die öffentlichen Verkehrsmittel angebunden. Die Linie U1 sowie diverse andere Verkehrsmittel befinden sich in direkter Nähe. In der Nähe befinden sich Supermärkte, Schulen und Kindergärten. Das **Schloss Belvedere** ist unweit entfernt.

Kaufpreis: € 669.900,-

BK: € 322,09

Provision: 3 % + USt.

Finanzierungshilfe wird geboten.

-----  
**? Als Erste(r) informiert!**

Jetzt Suchwunsch hinterlegen & vor allen anderen Angebote erhalten: [service.immonestor.at](https://service.immonestor.at)

-----  
Auf E-Mail Anfrage lassen wir Ihnen gerne mehr Informationen zukommen. Für weitere Auskünfte wenden Sie sich an:

Herr

Boro MITRANIC, akad. IM

Tel.: +43 699 / 11 69 46 30

E-Mail: [boro@immonestor.at](mailto:boro@immonestor.at)

Wagramer Straße 102, 1220 Wien

[www.immonestor.at](https://www.immonestor.at)

**NESTOR Immobilien GmbH & Co KG**

Alle Angaben basieren alleinig auf Informationen, die uns von unserem Auftraggeber übermittelt wurden. Trotz aller Sorgfalt können wir für die Richtigkeit, Vollständigkeit und Aktualität dieser Angaben keine Gewähr übernehmen.

**BITTE BEACHTEN SIE, DASS WIR AUFGRUND DER NACHWEISPFLICHT GEGENÜBER DEM EIGENTÜMER NUR ANFRAGEN MIT VOLLSTÄNDIGER ANGABE DER ANSCHRIFT UND ANGABEN ZUR PERSON (NAME, TELEFON, EMAIL) BEARBEITEN KÖNNEN.**

Die Möblierung und Dekoration in den Bildern kann teilweise durch Virtual Staging digital ergänzt worden sein und dient der besseren Veranschaulichung der Raumwirkung.

**Noch nichts gefunden? Wir informieren Sie über geeignete Immobilienangebote noch vor allen anderen.**

Legen Sie jetzt Ihren individuellen Suchagenten unter folgendem Link an. Wir schicken Ihnen passende Immobilien exklusiv vorab zu.

[Suchagent anlegen](https://service.immonestor.at/registrieren/de) - <https://service.immonestor.at/registrieren/de>

## **Infrastruktur / Entfernungen**

### **Gesundheit**

Arzt <500m  
Apotheke <500m  
Klinik <500m  
Krankenhaus <1.000m

### **Kinder & Schulen**

Schule <500m  
Kindergarten <500m  
Universität <1.000m  
Höhere Schule <1.000m

### **Nahversorgung**

Supermarkt <500m  
Bäckerei <500m  
Einkaufszentrum <500m

### **Sonstige**

Geldautomat <500m  
Bank <500m  
Post <500m  
Polizei <1.000m

**Verkehr**

Bus <500m

U-Bahn <500m

Straßenbahn <500m

Bahnhof <500m

Autobahnanschluss <3.000m

Angaben Entfernung Luftlinie / Quelle: OpenStreetMap