

RESERVIERT! Hallen zu vermieten in Neuhofen an der Krems



Titelbild

Objektnummer: 4486/1374

**Eine Immobilie von Mag. Leinweber & Partner Immobilien treuhand
GmbH**

Zahlen, Daten, Fakten

Art:	Halle / Lager / Produktion - Halle
Land:	Österreich
PLZ/Ort:	4501 Neuhofen an der Krems
Baujahr:	2020
Zustand:	Neuwertig
Nutzfläche:	75,00 m ²
Heizwärmebedarf:	121,60 kWh / m ² * a
Kaltmiete (netto)	660,00 €
Kaltmiete	735,85 €
Betriebskosten:	34,80 €
Heizkosten:	42,00 €
USt.:	155,57 €
Provisionsangabe:	

3 Bruttomonatsmieten zzgl. 20% USt.

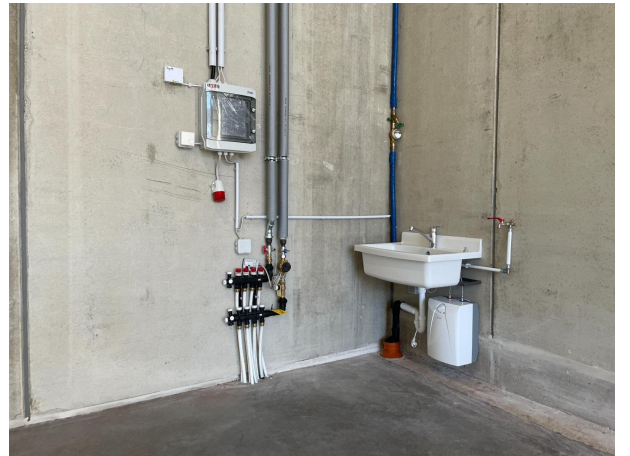
Ihr Ansprechpartner

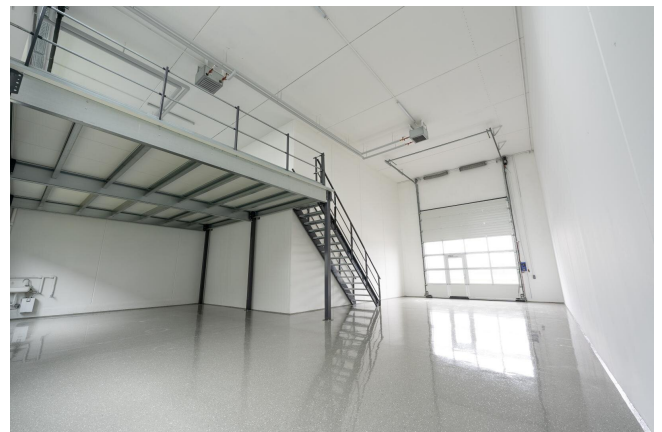
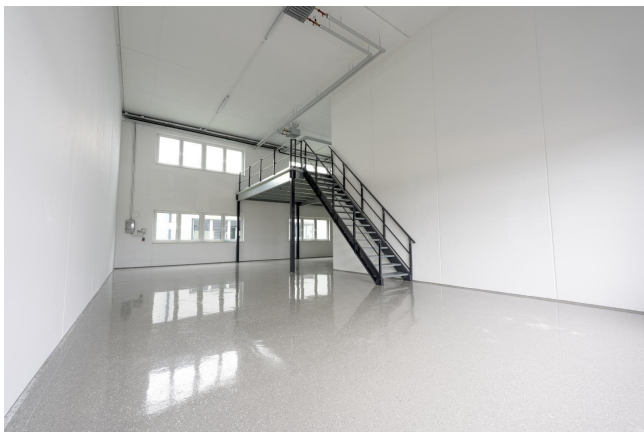
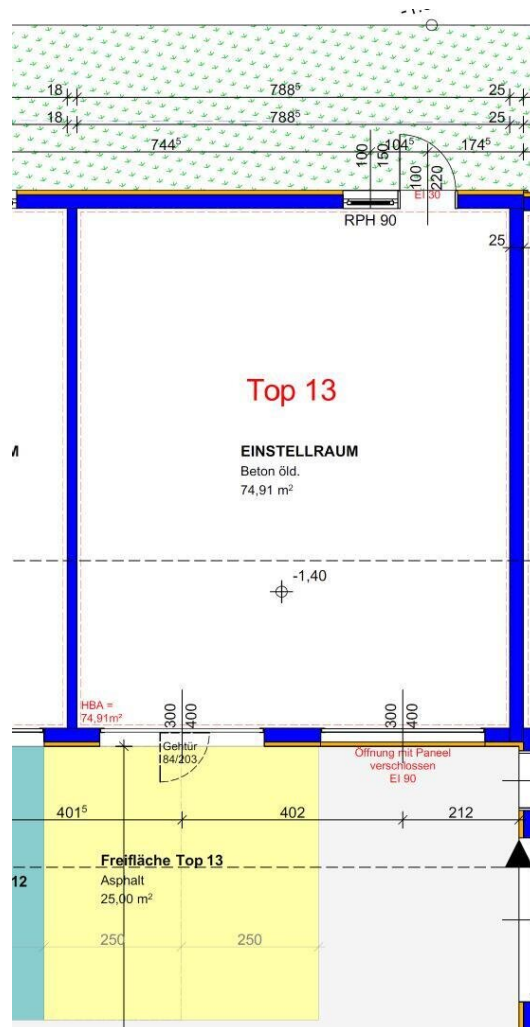


Irfan Ameti

Mag. Leinweber & Partner Immobilien treuhand GmbH
Seestraße 8
4844 Regau

T +43 7672 25 557
H +43 664 88 67 28 22







Objektbeschreibung

Bauträger:

FE Business Parks GmbH ist ein exklusiver Anbieter am österreichischen Markt, der kleinstrukturierte

Betriebshallenobjekte systematisch und flächendeckend mit dem Fokus auf Funktionalität und Leistbarkeit unter dem Dach der Eigenmarke anbietet.

Folgende Highlights erwarten Sie:

- Betriebshallen mit 6,5 Meter Deckenhöhe
- Zwischenebene vorhanden
- massive und energiesparende Bauweise
- schlüsselfertig inklusive Haustechnik
- für annähernd alle Branchen mit betrieblicher Nutzung möglich
- Erfüllung grundlegender bau- und gewerberechtlicher Anforderungen
- Fokus auf Funktionalität und Leistbarkeit
- jedes Top mit Wasseranschluss, Waschbecken und Stromanschluss, Steckdosen (Kraft- und Lichtstrom) und Heizlüfter ausgestattet
- Stromanschluss 4 kW, Erhöhung auf Anfrage möglich

- Heizung mittels Gas mit Heizlüfter
- allgemeine Sanitärbereiche (Damen, Herren und Behinderten WC)
- Zufahrtsstraße vorhanden
- Betriebsbaugebiet

Im Falle einer positiven Vermittlung dürfen wir 3 Bruttomonatsmieten + 20% USt. in Rechnung stellen.

Weiters wird festgehalten, dass die Firma Mag. Leinweber & Partner als Doppelmakler tätig ist.

Die Kaufnebenkosten entnehmen Sie bitte der beiliegenden Nebenkostenübersicht.

Kontakt:

Irfan Ameti, MBA

M: +43 664 88 67 28 22

M: ia@immobilientreuhand.info

Website: www.immobilientreuhand.info

Zentrale: Eggarter Straße 36, 4845 Rutzenmoos

Büro: Seestraße 8, 4844 Regau

Infrastruktur / Entfernungen

Gesundheit

Arzt <2.500m
Apotheke <2.500m
Klinik <2.500m

Kinder & Schulen

Kindergarten <2.500m
Schule <3.000m

Nahversorgung

Supermarkt <2.000m
Bäckerei <2.500m
Einkaufszentrum <5.000m

Sonstige

Bank <2.000m
Geldautomat <2.000m
Post <3.000m
Polizei <2.500m

Verkehr

Bus <1.500m
Autobahnanschluss <4.000m
Straßenbahn <7.000m
Bahnhof <2.000m
Flughafen <9.000m

Angaben Entfernung Luftlinie / Quelle: OpenStreetMap