

**Six in the City: Premium 2-Zimmer Apartment mit Balkon!!
BESTLAGE direkt beim Haus des Meeres**



Objektnummer: 62544

Eine Immobilie von Adonia Immobilien GmbH

Zahlen, Daten, Fakten

Adresse	Gumpendorfer Straße
Art:	Wohnung
Land:	Österreich
PLZ/Ort:	1060 Wien
Baujahr:	2018
Alter:	Neubau
Wohnfläche:	58,44 m ²
Zimmer:	2
Bäder:	1
WC:	1
Balkone:	1
Keller:	2,00 m ²
Heizwärmebedarf:	28,89 kWh / m ² * a
Gesamtenergieeffizienzfaktor:	0,79
Gesamtmiete	1.575,00 €
Kaltmiete (netto)	1.297,95 €
Kaltmiete	1.431,81 €
Betriebskosten:	133,86 €
USt.:	143,19 €
Provisionsangabe:	

Gemäß Erstauftraggeberprinzip bezahlt der Abgeber die Provision.

Ihr Ansprechpartner



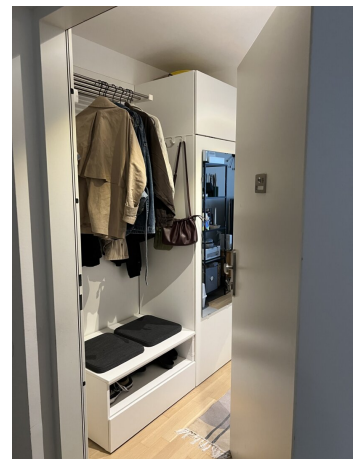
Adonia Immobilien











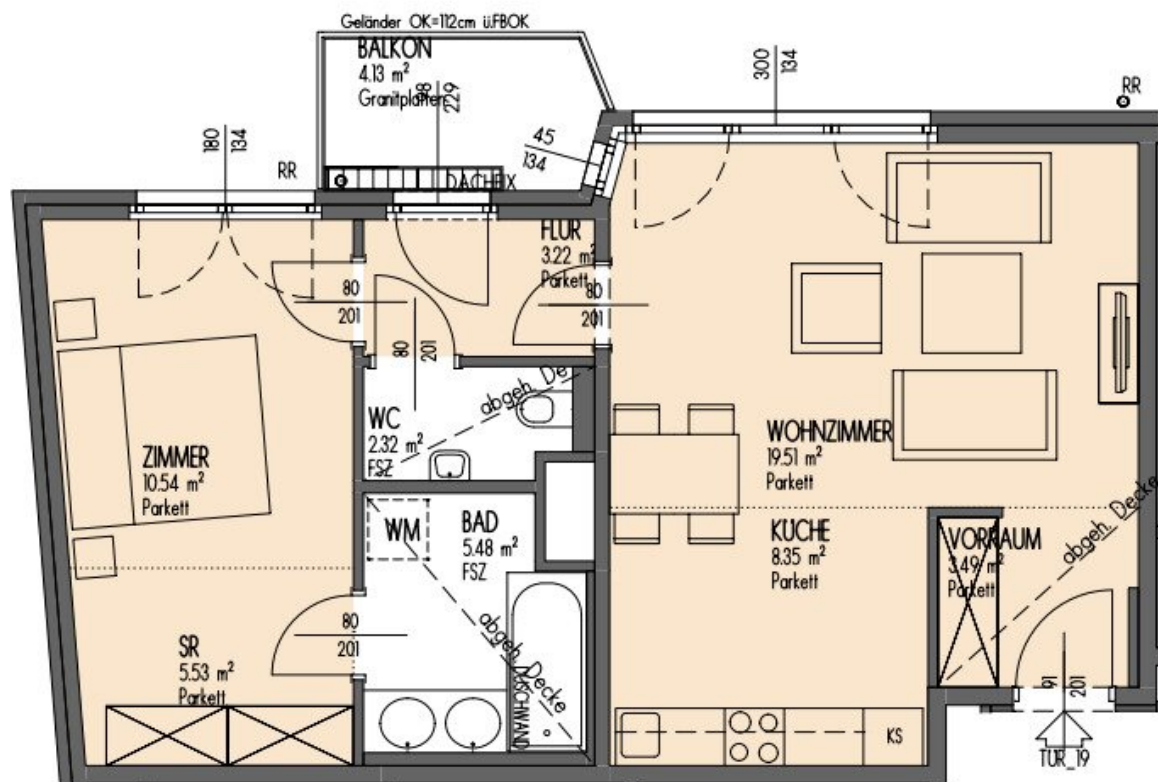












Objektbeschreibung

Zur befristeten Vermietung gelangt diese **helle, toll aufgeteilte und sehr hochwertig ausgestattete ca. 58 m² große Neubauwohnung** mit Balkon im 5. Stock eines **jetzt fertiggestellten Neubaus in absoluter Bestlage im 06. Wiener Gemeindebezirk**, unmittelbar beim **Haus des Meeres** gelegen.

DIE WOHNUNG IST DERZEIT NOCH VERMIETET UND AB DEZEMBER ODER JÄNNER VERFÜGBAR!

Bauteil Gumpendorferstraße:

Top 19: Diese **wunderschöne 58m² große Neubauwohnung** gliedert sich in einen großzügigen Wohnbereich mit Einbauküche, einen Flur mit Ausgang auf den Balkon, ein großzügiges Schlafzimmer mit en suite Badezimmer, ein getrenntes WC und einen Vorraum.

***** ZUR VEREINBARUNG eines BESICHTIGUNGSTERMINS kontaktieren SIE uns
bitte unter: +43 676 637 2496 *****

Oder lassen uns eine schriftliche ANFRAGE zukommen!

Raumaufteilung:

****HOFRUHELAGE**, südseitiger Balkon!**

- Vorraum
- getrenntes WC
- Wohnzimmer mit Einbauküche
- Schlafzimmer mit Schrankraum und

- Badezimmer mit Badewanne
- südseitiger Balkon

(siehe Plan und Fotos von einem baugleichen Grundriss im selben Haus aus anderen Stockwerken)

ES BESTEHT DIE MÖGLICHKEIT MÖBEL ZU ÜBERNEHMEN, SIEHE BILDER

- Garderobe IKEA: bestehend aus 1x Schrankelement Platsa + Spiegel, 1x Bank Platsa mit einer Lade und einem Fach sowie zwei Sitzpölstern in dunkelgrau, Hutablage Tjusig und einer zusätzlichen Hakenleiste / Neupreis ca 370-400€. - PREIS: ca 200-250€
- Waschbecken-Unterschrank, maßgefertigt von befreundetem Tischler, je 3 Laden. - PREIS: ca. 150-200€
- 2x Insektenschutzgitter von Tesa / Neupreis je ca 80€. - PREIS: 80€ für beide (eingebaut bei Fenster im Schlafzimmer und im Wohnzimmer gegenüber von Küche)

Zustand/Ausstattung:

Alle Wohnungen zeichnen sich durch eine **sehr gute Ausstattung** aus:

- hochwertige Badezimmer mit Doppelwaschtisch
- hochwertiger Parkett
- Klimaanlage (Dachgeschoss)

- elektrische Außenraffstore
- Türschließer
- voll ausgestattete Küchen
- Sicherheitstüren
- Fußbodenheizung
- SAT-Anschluss sowie UPC-Verkabelung
- Glasfaserkabel
- uvm.

Haus:

Bei dem Gebäude handelt es sich um ein aus **zwei Bauteilen** bestehendes **Wohnhaus**. Der eine Bauteil ist **völlig ruhig in der Luftbadgasse**, der andere Bauteil in der **Gumpendorferstraße** gelegen und bietet einen **tollen Ausblick auf das Haus des Meeres** und die umliegenden Gebäude. Beide Bauteile verfügen über einen **Lift, der von der Tiefgarage bis zu den Dachgeschossen** führt, weshalb das Gebäude komplett **barrierefrei** zu begehen ist. Die komplett trockenen **Einlagerungsräume** bieten zusätzlichen Stauraum für die zukünftigen Bewohner des Hauses. Im Kellergeschoss befindet sich eine **Waschküche (mit Trockner)** sowie ein **Fahrrad- und Kinderwagenabstellraum**.

Verkehrsanbindung:

Die Wohnung ist mit den Buslinien 13A, 57A und N71 sowie mit den Ubahn-Stationen U3 Neubaugasse (5 Gehminuten), U4 Kettenbrückengasse (5 Gehminuten) und U6 Gumpendorferstraße (20 Gehminuten) perfekt an das öffentliche Verkehrsnetz angebunden.

Preis:

Die monatliche Gesamtmiete (inkl. Betriebskosten und Ust.) beträgt 1.575,00 €

Das Haus verfügt über eine **großzügige Tiefgarage**. Die Anmietung eines Stellplatzes kostet monatlich 120,00 € inkl. BK und USt.

Die Vermietung erfolgt **befristet auf 5 Jahre. Die Kautions beträgt 4.725,00 €**

Mietdauer: 5 Jahre

Mietbeginn: 01.01.2026

Lage:

Die Wohnung ist in einer der **begehrtesten Lagen** Wiens gelegen und besticht mit einer **unglaublichen Vielfalt an Unterhaltungs- und Freizeitaktivitäten**, welche alle fußläufig zu erreichen sind.

Beginnend vom **Apollo Cineplexx Kino**, eines der größten Kinos Wiens, über das **Haus des Meeres** bis hin zur berühmten **Shoppingmeile Mariahilferstraße** findet sich eine Vielzahl an **Freizeit- und Kulturaktivitäten** in unmittelbarer Nähe. Auch alle Geschäfte des täglichen Bedarfs sowie Arztpraxen sind hier zu finden. In nur 10 Gehminuten befindet man sich schon in der **Wiener Innenstadt und erreicht das Museumsquartier sowie das Kunst- und Naturhistorische Museum**, welche Besucher aus der ganzen Welt anlocken. Der bunte **Wiener Naschmarkt** kann in nur 5 Minuten fußläufig erreicht werden und lässt Sie in ein multikulturelles Spezialitätenparadies eintauchen.

Auch kulinarisch werden Sie hier nichts missen- die Gumpendorferstraße sowie die Mariahilferstraße bieten eine hohe Varietät an Restaurants, Bars und Kneipen, hier findet sich für jeden Geschmack etwas Passendes.

Mehrere Volksschulen, Gymnasien und Kindergärten sind fußläufig erreichbar. Die **Technische Universität** liegt 10 Gehminuten entfernt. Die **Universität Wien** ist mit öffentlichen Verkehrsmitteln gut innerhalb von 20 Minuten zu erreichen.

Das Kleingedruckte:

Wir weisen ausdrücklich auf unser wirtschaftliches Naheverhältnis mit dem Abgeber/ der Abgeberin hin!

Wir sind in unserer Position als Vermittler als Doppelmakler tätig.

Für die Erstellung des Mietvertrags in ein Honorar in der Höhe von € 108 an die Hausverwaltung zu entrichten.

Alle hier veröffentlichten Informationen basieren auf den uns von dem Abgeber/ der Abgeberin zur Verfügung gestellten Informationen und wurden nicht selbst erhoben.

Unsere Allgemeinen Geschäftsbedingungen können Sie sowohl in dem Ihnen zugesandten Expose einsehen als auch auf unserer Homepage. Wir weisen ausdrücklich darauf hin, dass diese AGBs Vertragsinhalt werden.

Der Schutz von personenbezogenen Daten ist uns wichtig und auch gesetzlich gefordert. Die Verarbeitung Ihrer personenbezogenen Daten erfolgt nach den datenschutzrechtlichen Bestimmungen. Auf unserer Homepage (unter Datenschutzinformation) finden Sie eine Übersicht die Sie über die wichtigsten Aspekte der Verarbeitung personenbezogener Daten informieren soll.

Irrtum und Änderungen vorbehalten.

Wir weisen darauf hin, dass zwischen dem Vermittler und dem zu vermittelnden Dritten ein familiäres oder wirtschaftliches Naheverhältnis besteht.

Der Immobilienmakler erklärt, dass er – entgegen dem in der Immobilienwirtschaft üblichen Geschäftsgebrauch des Doppelmaklers – einseitig nur für den Vermieter tätig ist.

Infrastruktur / Entfernungen

Gesundheit

Arzt <250m

Apotheke <250m

Klinik <500m

Krankenhaus <1.000m

Kinder & Schulen

Schule <500m
Kindergarten <250m
Universität <750m
Höhere Schule <1.000m

Nahversorgung

Supermarkt <250m
Bäckerei <250m
Einkaufszentrum <500m

Sonstige

Geldautomat <500m
Bank <500m
Post <500m
Polizei <250m

Verkehr

Bus <250m
U-Bahn <250m
Straßenbahn <750m
Bahnhof <250m
Autobahnanschluss <4.250m

Angaben Entfernung Luftlinie / Quelle: OpenStreetMap