

**Ihr Premium-Bauplatz in idyllischer Lage – Grundstücke
ab 850 m² - Nähe Lannach & St. Josef Oisnitz**



Objektnummer: 291153

Eine Immobilie von Schantl ITH Immobilien treuhand GmbH

Zahlen, Daten, Fakten

Art:	Grundstück - Baugrund Eigenheim
Land:	Österreich
PLZ/Ort:	8503 Lannach
Kaufpreis:	351.718,40 €
Kaufpreis / m²:	320,03 €
Infos zu Preis:	

Es gibt unterschiedlichste Grundstücksgrößen!

Ihr Ansprechpartner



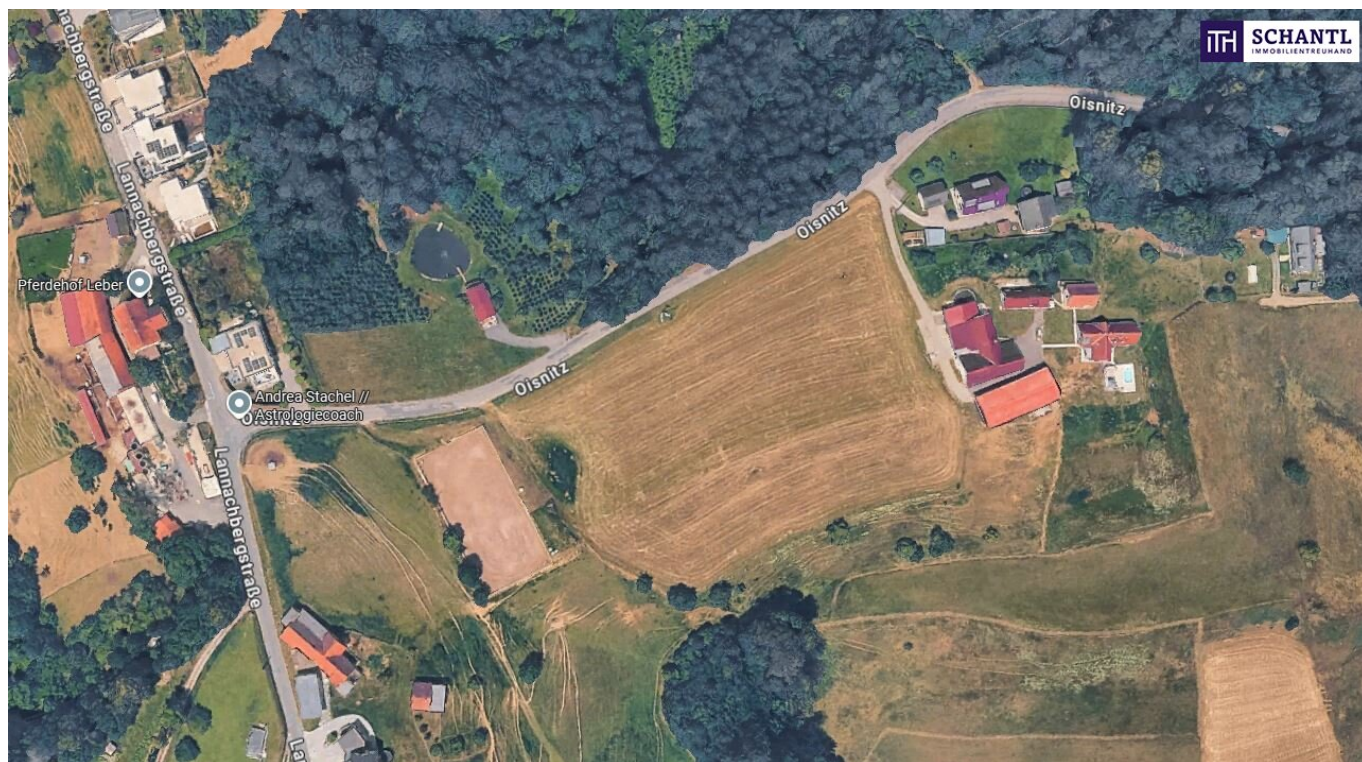
Ursula Seiwald

Schantl ITH Immobilien Treuhand GmbH
Messendorferstraße 71a
8041 Graz

T +436645411047
H +43 664 5725475

Gerne stehe ich Ihnen für weitere Informationen oder einen Besichtigungstermin zur Verfügung.

















Sie wollen Ihre Immobilie VERKAUFEN?
Wir machen das für Sie!

Unsere Leistungen im Überblick:

- 3D Grundriss
- 35 Plattformen
- Social Media
- Home Staging
- Wohnungs- und Häuservideos
- Infrastrukturbericht
- Top Fotos
- Qualitätssiegel

SCHANTL
IMMOBILIENTREUHAND

OFFICE WIEN
Schantl ITH
Immobilientreuhand GmbH
Passauer Platz 6, 1010 Wien
T +43 664 307 00 09
M office@schantl-ith.at

OFFICE GRAZ
Schantl ITH
Immobilientreuhand GmbH
Messendorferstraße 71a, 8041 Graz
T +43 664 541 10 47
M office@schantl-ith.at

FOLGEN SIE UNS AUF [WWW.SCHANTL-ITH.AT](http://www.schantl-ith.at)

Ihre Träume - unser Fokus!

Vertrauen, das sich lohnt!

Fragen Sie uns nach Ihrem maßgeschneiderten Konzept für Immobilien, Finanzierungen, Versicherungen und Vermögensaufbau.

SCHANTL
IMMOBILIENTREUHAND

in Kooperation mit **SFI FINANCIAL INVEST**
VERMÖGENSTREUHAND

schantl-ith.at | sfi-invest.com



SCHANTL
IMMOBILIENTREUHAND



in
Kooperation
mit



FINANCIAL INVEST
VERMÖGENSTREUHAND

Ganzheitliche Lösungen für Ihre sichere Zukunft.



VERMÖGENSAUFBAU
Smart investieren, Zukunft gestalten.



VERSICHERUNGEN
Schützen Sie, was Ihnen wichtig ist.



FINANZIERUNG
Ihre Pläne, unsere Lösungen.

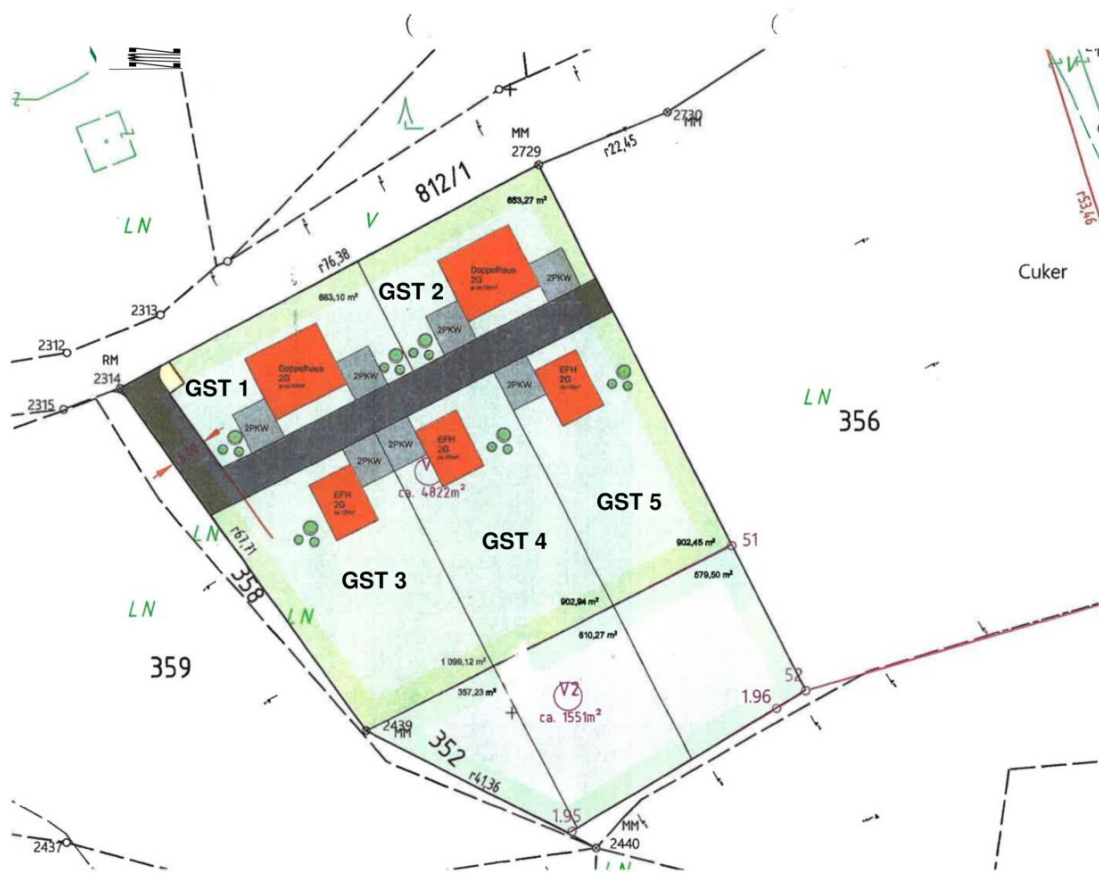
- Immobilien inkl. Immobilienbewertung
- Immobilienbeteiligungen
- Vorsorgewohnung
- Investmentfonds
- Bauherrenmodelle
- Unternehmensbeteiligungen
- Edelmetalle
- Technische Metalle
- uvm.

- Kreditversicherungen
- Eigenheim & Haushalt
- Betriebsunterbrechung
- Kranken- / Gesundenvers.
- Unfallversicherungen
- Sachversicherungen inkl. KFZ
- Pensionsvorsorge inkl. Lebensversicherungen
- Berufsunfähigkeitsvers.
- uvm.

- Förderungsberatung
- Klassische Finanzierungen
- Kombinierte Kreditangebote (min. Geldwert - max. Sachwert)
- Leasing - Kfz- & Mobilien (Geräte, Einrichtungen, etc.)
- Immobilienleasing
- Privatfinanzierungen
- Umschuldungen
- uvm.

Office Wien:
Passauer Platz 6
1010 Wien
T: +43 664 307 00 09
E: office@sfi-invest.com

Office Graz:
Messendorferstr. 71a
8041 Graz
T: +43 664 541 10 47
E: office@schantl-ith.at

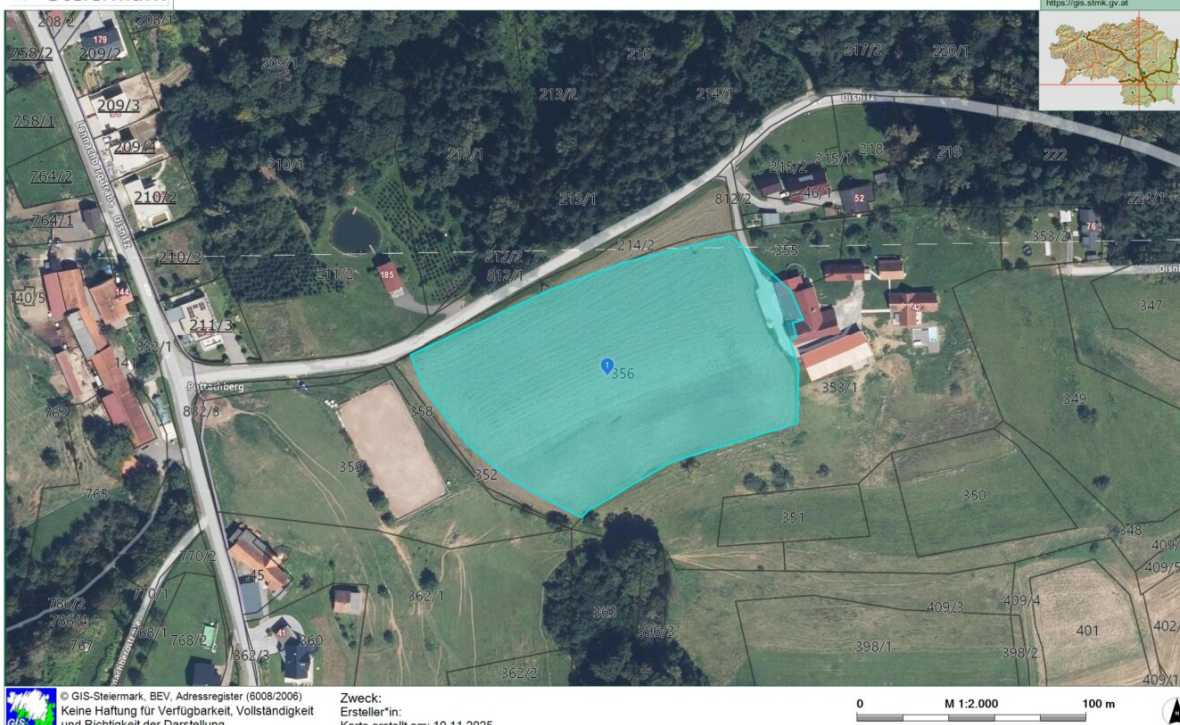


Planinhalt VORENTWURF MASTER Var.2

Projekt 20F1_Oisnitz

Projekt	SRS	Datum	Matr.Nr.	Plannummer
gezeichnet	15.03.2023	1:100	20F1/01-2	





Sie wollen
Ihre Immobilie
VERKAUFEN?
Wir machen das für Sie!

Unsere Leistungen
im Überblick:

OFFICE WIEN

Schantl ITH
Immobilientreuhand GmbH
Passauer Platz 6, 1010 Wien
T +43 664 307 00 09
M office@schantl-ith.at

OFFICE GRAZ

Schantl ITH
Immobilientreuhand GmbH
Messendorferstraße 71a, 8041 Graz
T +43 664 541 10 47
M office@schantl-ith.at



SCHANTL
IMMOBILIENTREUHAND

ITH SCHANTL
IMMOBILIENTREUHAND



Qualitätssiegel



Top Fotos



3D Grundriss



35 Plattformen



Social Media



Home Staging



Wohnungs- und
Häuservideos



Infrastrukturbericht

FOLGEN SIE UNS AUF



WWW.SCHANTL-ITH.AT

Ihre Träume -
unser Fokus!

Vertrauen, das sich lohnt!

Fragen Sie uns nach Ihrem maßgeschneiderten
Konzept für Immobilien, Finanzierungen,
Versicherungen und Vermögensaufbau.



schantl-ith.at | sfi-invest.com



SCHANTL
IMMOBILIENTREUHAND



in
Kooperation
mit



FINANCIAL INVEST
VERMÖGENSTREUHAND

Ganzheitliche Lösungen für Ihre sichere Zukunft.



VERMÖGENSAUFBAU
Smart investieren, Zukunft gestalten.



VERSICHERUNGEN
Schützen Sie, was Ihnen wichtig ist.



FINANZIERUNG
Ihre Pläne, unsere Lösungen.

- Immobilien inkl. Immobilienbewertung
- Immobilienbeteiligungen
- Vorsorgewohnung
- Investmentfonds
- Bauherrenmodelle
- Unternehmensbeteiligungen
- Edelmetalle
- Technische Metalle
- uvm.

- Kreditversicherungen
- Eigenheim & Haushalt
- Betriebsunterbrechung
- Kranken- / Gesundenvers.
- Unfallversicherungen
- Sachversicherungen inkl. KFZ
- Pensionsvorsorge inkl. Lebensversicherungen
- Berufsunfähigkeitsvers.
- uvm.

- Förderungsberatung
- Klassische Finanzierungen
- Kombinierte Kreditangebote (min. Geldwert - max. Sachwert)
- Leasing - Kfz- & Mobilien (Geräte, Einrichtungen, etc.)
- Immobilienleasing
- Privatfinanzierungen
- Umschuldungen
- uvm.

Office Wien:
Passauer Platz 6
1010 Wien
T: +43 664 307 00 09
E: office@sfi-invest.com

Office Graz:
Messendorferstr. 71a
8041 Graz
T: +43 664 541 10 47
E: office@schantl-ith.at

Objektbeschreibung

Ihr Premium-Bauplatz in idyllischer Lage – Grundstücke ab 850 m² - Nähe Lannach & St. Josef Oisnitz

Ihr Traum beginnt hier:

Inmitten der idyllischen Hügellandschaft der Weststeiermark entstehen exklusive Baugrundstücke, die keine Wünsche offenlassen. Mit einer Gesamtfläche von rund 5.000 m² und Parzellen ab 850 m² bietet dieses Projekt Raum für Individualität und höchste Wohnqualität. Exklusives Wohnen in Best-Lage, Grundstücke für höchste Ansprüche. Diese Grundstücke sind mehr als nur Bauplätze, sie sind die Grundlage für Ihr persönliches Wohnparadies. Sichern Sie sich Ihr Stück Weststeiermark und verwirklichen Sie Ihren Traum vom exklusiven Wohnen.

Das gesamte Bau- Grundstück beträgt gesamt 4.822m² (zur Zeit in insgesamt 5 Baugrundstücke aufgeteilt)

GST 3 - Oisitz, 8503 St. Josef:

- Grundstücksfläche: 1.099,12 m²
- Kaufpreis € 351.718 (€ 320/m²)
- ebenes Grundstück!
- Baudichte bis 0,6!
- Errichtung von ca. 500m² Wohnfläche möglich!
- TOP Anbindung!
- Ganztagssonne!
- Wohlfühlgarantie!
- Ruhelage mit tollem Ausblick!
- Vollerschlossen - sämtliche Anschlüsse (Wasser, Strom, Kanal) direkt am Grundstück!

- sinnvolle Parzellierung im Sinne des Bebauungsplanes, die Mindestgröße muss jedoch 850m² betragen!
- komplette Aufschließung an den Grundstücken!
- Nahwärme wird angeschlossen!
- rechtlich gesicherte und technisch geeignete Zufahrt!
- Gefahrenfreistellung hinsichtlich Erdbeben!
- 3% Provision zuzüglich UST

Weitere verfügbare Grundstücke:

Zwei der Grundstücke befinden sich an der Straße!

GST 1 mit 683,10m², (geeignet für eine DHH), S-Ausrichtung, um € 150.282 (€ 220/m²)

GST 2 mit 663,27m², (geeignet für eine DHH), S-Ausrichtung, um € 145.919 (€ 220/m²)

Drei der Grundstücke befinden sich in Richtung Landwirtschaftliche Fläche, tolle Aussicht!

GST 3 mit 1.099,12m², (geeignet für EFH), S-Ausrichtung, € 351.718 (€ 320/m²), hier gibt es auch noch die Möglichkeit sein Grundstück mit LF-Nutzung zu erweitern

GST 4 mit 902,94m², (geeignet für EFH), S-Ausrichtung, € 288.940 (€ 320/m²), hier gibt es auch noch die Möglichkeit sein Grundstück mit LF-Nutzung um zu erweitern

GST 5 mit 902,45m², (geeignet für EFH), S-Ausrichtung, € 288.784 (€ 320/m²), hier gibt es auch noch die Möglichkeit sein Grundstück mit LF-Nutzung um zu erweitern

Ein zusätzliches Grundstück mit LF-Nutzung beträgt gesamt 1.551m², dieses kann je nach Wunsch den Grundstücken 3-5 um € 22,00 /m² hinzugefügt werden!

Worauf noch warten?

Vereinbaren Sie noch heute eine Besichtigung mit uns! Sie wollen Ihre Immobilie verkaufen? Dann sind Sie bei uns goldrichtig! Wir sind gerne für Sie da und unterstützen Sie unverbindlich bei der Bewertung Ihrer Immobilie. Mit viel Sorgfalt stellen wir Ihnen alle wichtigen Informationen und Unterlagen zusammen, damit Sie die besten Entscheidungen treffen können. In Kooperation mit unserer SFI Vermögenstreuhand

begleiten wir Sie bei der Verwirklichung Ihres Traumobjekts und unterstützen Sie beim nachhaltigen Vermögensaufbau. Mit unseren erfahrenen Experten sorgen wir dafür, dass Sie die besten Konditionen erhalten, damit Ihre Träume Wirklichkeit werden!

www.schantl-ith.at in Kooperation mit www.sfi-invest.com

Die Angaben über das angebotene Objekt erfolgen mit der Sorgfalt eines ordentlichen Immobilienmaklers; für die Richtigkeit solcher Angaben, die auf Informationen der über das Objekt Verfügungsberechtigten beruhen, wird keine Gewähr geleistet.

Der Vermittler ist als Doppelmakler tätig.

Infrastruktur / Entfernungen

Gesundheit

Arzt <3.250m

Apotheke <5.500m

Kinder & Schulen

Schule <1.500m

Kindergarten <2.500m

Nahversorgung

Supermarkt <1.750m

Bäckerei <4.750m

Sonstige

Geldautomat <1.500m

Bank <1.500m

Post <5.250m

Polizei <5.500m

Verkehr

Bus <750m

Bahnhof <2.750m

Autobahnanschluss <7.250m

Angaben Entfernung Luftlinie / Quelle: OpenStreetMap