

**EINE WAHRE MÄRCHEN-PENTHOUSE-WOHNUNG mit
einer überdimensional großen Dachterrasse mit
Rundumblick in die Berge - 8401 Kalsdorf!
PROVISIONSFREI!**



Objektnummer: 291167

Eine Immobilie von Schantl ITH Immobilien treuhand GmbH

Zahlen, Daten, Fakten

Adresse	Zirbenweg
Art:	Wohnung - Penthouse
Land:	Österreich
PLZ/Ort:	8401 Kalsdorf bei Graz
Baujahr:	2022
Zustand:	Erstbezug
Alter:	Neubau
Wohnfläche:	90,00 m ²
Zimmer:	4
Bäder:	1
WC:	1
Terrassen:	1
Keller:	4,60 m ²
Heizwärmebedarf:	B 40,70 kWh / m ² * a
Gesamtenergieeffizienzfaktor:	A 0,75
Kaufpreis:	539.000,00 €
Infos zu Preis:	

PROVISIONSFREI!!!! KP ist brutto!

Ihr Ansprechpartner



Ursula Seiwald

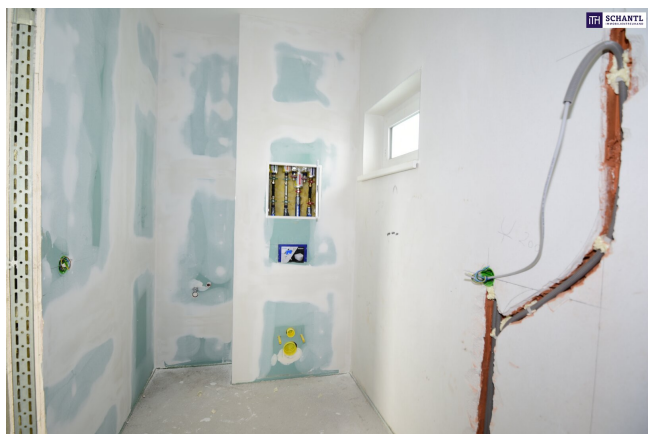
Schantl ITH Immobilientreuhand GmbH
Messendorferstraße 71a
8041 Graz

T +436645411047















SCHANTL IMMOBILIENRECHNUNG **SFI** FINANCIAL INVEST VERMÖGENSTECHNUNG

in Kooperation mit

Ihre Träume - unser Fokus!

Vertrauen, das sich lohnt!

Fragen Sie uns nach Ihrem maßgeschneiderten Konzept für Immobilien, Finanzierungen, Versicherungen und Vermögensaufbau.

schantl-ith.at | sfi-invest.com

SCHANTL IMMOBILIENRECHNUNG **SFI** FINANCIAL INVEST VERMÖGENSTECHNUNG

in Kooperation mit

Ganzheitliche Lösungen für Ihre sichere Zukunft.

VERMÖGENSAUFBAU Smart investieren, Zukunft gestalten.	VERSICHERUNGEN Schützen Sie, was Ihnen wichtig ist.	FINANZIERUNG Ihre Pläne, unsere Lösungen.
<ul style="list-style-type: none"> • Immobilien inkl. • Immobilienbewertung • Immobilienbeteiligungen • Vorsorgewohnung • Investmentfonds • Bauherrenmodelle • Unternehmensbeteiligungen • Edelmetalle • Technische Metalle • uvm. 	<ul style="list-style-type: none"> • Kreditversicherungen • Eigenheim & Haushalt • Betriebsunterbrechung • Kranken- / Gesundheitsvers. • Unfallversicherungen • Sachversicherungen inkl. KFZ • Pensionsvorsorge inkl. Lebensversicherungen • Berufsunfähigkeitsvers. • uvm. 	<ul style="list-style-type: none"> • Förderungsberatung • Klassische Finanzierungen • Kombinierte Kreditangebote (min. Geldwert - max. Sachwert) • Leasing - Kfz- & Mobilien (Geräte, Einrichtungen, etc.) • Immobilienleasing • Privatfinanzierungen • Umschuldungen • uvm.

Office Wien: Passauer Platz 6, 1010 Wien
T: +43 664 307 00 09
E: office@sfi-invest.com

Office Graz: Messendorferstr. 71a, 8041 Graz
T: +43 664 541 10 47
E: office@schantl-ith.at

Sie wollen Ihre Immobilie VERKAUFEN?
Wir machen das für Sie!

Unsere Leistungen im Überblick:

OFFICE WIEN

Schantl ITH
Immobilientreuhand GmbH
Passauer Platz 6, 1010 Wien
T +43 664 307 00 09
M office@schantl-ith.at

OFFICE GRAZ

Schantl ITH
Immobilientreuhand GmbH
Messendorferstraße 71a, 8041 Graz
T +43 664 541 10 47
M office@schantl-ith.at




3D Grundriss


35 Plattformen


Social Media


Home Staging


Wohnungs- und Häuservideos


Infrastrukturbericht


Top Fotos


Qualitätssiegel

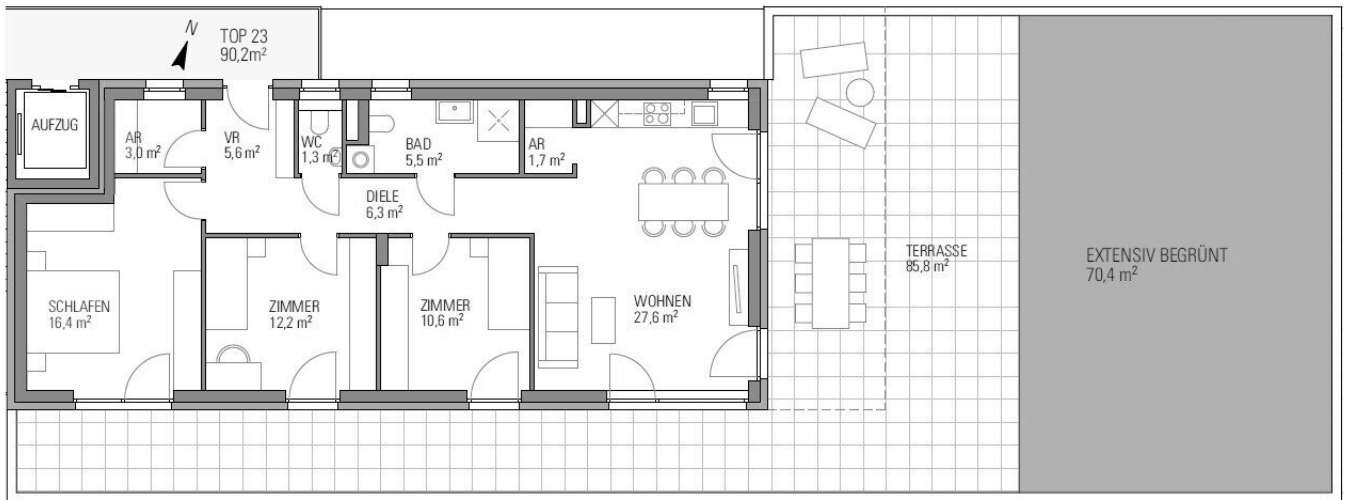
FOLGEN SIE UNS AUF



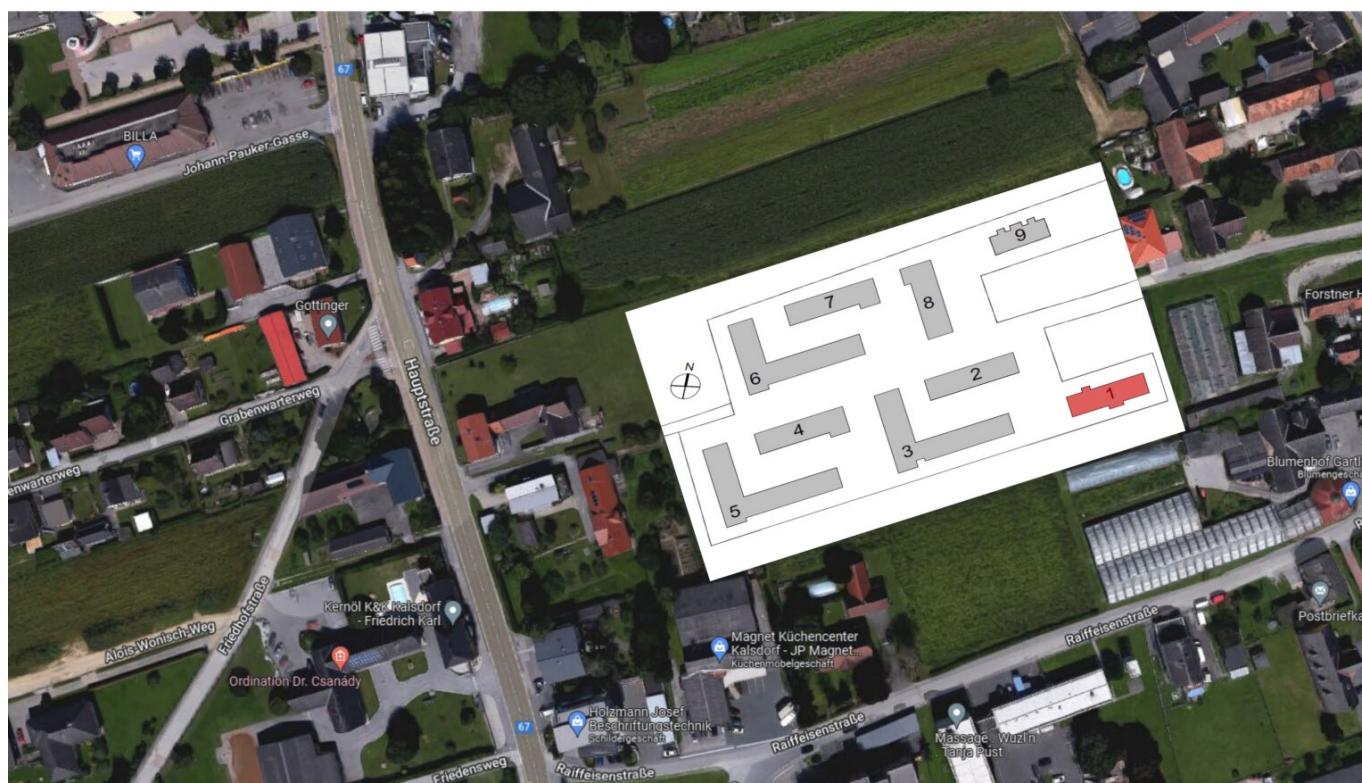


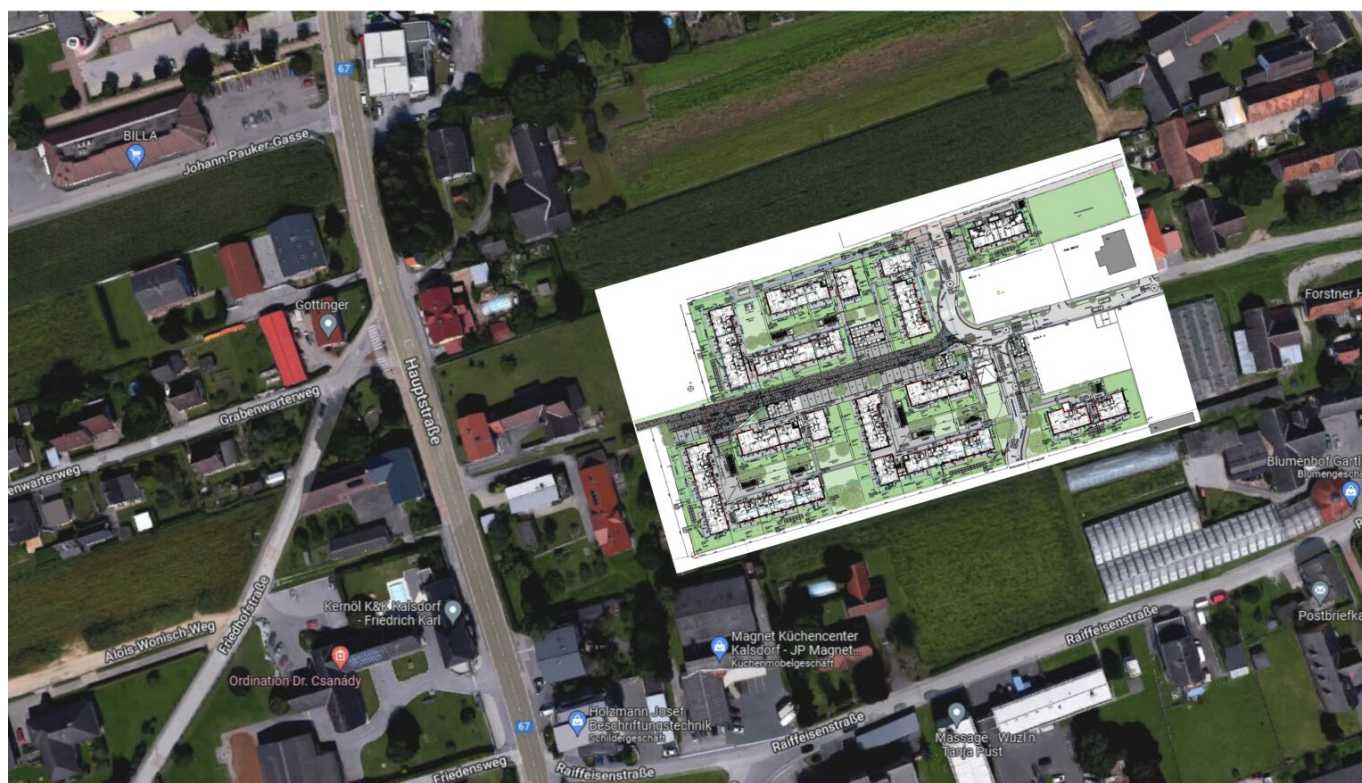
WWW.SCHANTL-ITH.AT





Lageplan_Projekt





Sie wollen
Ihre Immobilie
VERKAUFEN?
Wir machen das für Sie!

Unsere Leistungen
im Überblick:

OFFICE WIEN

Schantl ITH
Immobilientreuhand GmbH
Passauer Platz 6, 1010 Wien
T +43 664 307 00 09
M office@schantl-ith.at

OFFICE GRAZ

Schantl ITH
Immobilientreuhand GmbH
Messendorferstraße 71a, 8041 Graz
T +43 664 541 10 47
M office@schantl-ith.at



SCHANTL
IMMOBILIENTREUHAND

ITH SCHANTL
IMMOBILIENTREUHAND



Qualitätssiegel



Top Fotos



3D Grundriss



35 Plattformen



Social Media



Home Staging



Wohnungs- und
Häuservideos



Infrastrukturbericht

FOLGEN SIE UNS AUF



WWW.SCHANTL-ITH.AT

Ihre Träume -
unser Fokus!

Vertrauen, das sich lohnt!

Fragen Sie uns nach Ihrem maßgeschneiderten
Konzept für Immobilien, Finanzierungen,
Versicherungen und Vermögensaufbau.



schantl-ith.at | sfi-invest.com



SCHANTL
IMMOBILIENTREUHAND



in
Kooperation
mit



FINANCIAL INVEST
VERMÖGENSTREUHAND

Ganzheitliche Lösungen für Ihre sichere Zukunft.



VERMÖGENSAUFBAU
Smart investieren, Zukunft gestalten.



VERSICHERUNGEN
Schützen Sie, was Ihnen wichtig ist.



FINANZIERUNG
Ihre Pläne, unsere Lösungen.

- Immobilien inkl. Immobilienbewertung
- Immobilienbeteiligungen
- Vorsorgewohnung
- Investmentfonds
- Bauherrenmodelle
- Unternehmensbeteiligungen
- Edelmetalle
- Technische Metalle
- uvm.

- Kreditversicherungen
- Eigenheim & Haushalt
- Betriebsunterbrechung
- Kranken- / Gesundenvers.
- Unfallversicherungen
- Sachversicherungen inkl. KFZ
- Pensionsvorsorge inkl. Lebensversicherungen
- Berufsunfähigkeitsvers.
- uvm.

- Förderungsberatung
- Klassische Finanzierungen
- Kombinierte Kreditangebote (min. Geldwert - max. Sachwert)
- Leasing - Kfz- & Mobilien (Geräte, Einrichtungen, etc.)
- Immobilienleasing
- Privatfinanzierungen
- Umschuldungen
- uvm.

Office Wien:
Passauer Platz 6
1010 Wien
T: +43 664 307 00 09
E: office@sfi-invest.com

Office Graz:
Messendorferstr. 71a
8041 Graz
T: +43 664 541 10 47
E: office@schantl-ith.at

Objektbeschreibung

EINE WAHRE MÄRCHEN-PENTHOUSE-Wohnung mit einer überdimensional großen Dachterrasse mit Rundumblick in die Berge - 8401 Kalsdorf! PROVISIONSFREI!

Diese Penthouse Wohnung wird Sie begeistern, ein moderner Baustil verbunden mit hoher Bauqualität und toller Raumaufteilung sind in dieser Wohnung vereint.

Fakten zur Penthouse Wohnung Top 23 im Haus 6:

- Wohnfläche von 90,20m²
- eine Terrasse mit gigantischen 156m²., davon werden 70,4m² begrünt
- die Wohnung befindet sich im 4.OG
- 4 Zimmer
- Vorraum 5,6m²
- Wohnen/Essen auf 27,6m² mit kleiner anschließender Speisekammer 1,7m²
- 3 Schlafzimmer (10,6m² / 12,2m² / 16,4m²)
- Badezimmer 5,5m² mit Fenster, Dusche, WC und WM-Anschluss (dort kann der WM-Anschluss auch entfernt werden!)
- Abstellraum 3m² mit Fenster und WM-Anschluss

- WC 1,3m² mit Handwaschbecken
- Diele 6,3m²
- KP brutto € 539.000,00
- KP brutto TG € 21.500,00
- Kellerabteil 4,7m²
- voraussichtliche Betriebskosten / Monat : € 3,5 - € 4,00 /m² brutto

Highlights zur Wohnung:

- riesige Dachterrasse mit 156 m², davon 70,4 m² begrünt, genießen Sie den Rundumblick in die Berge und unvergessliche Sonnenstunden
- Wohnfläche von 90,2 m² auf 4 Zimmern, ideal für Familien oder Paare, die großzügigen Platz schätzen
- moderne, hochwertige Bauweise, erstklassige Materialien und erstklassige Architektur vereint in einem Neubau
- lichtdurchfluteter Wohn-/Essbereich mit direktem Terrassenzugang, perfektes Raumgefühl und offene, einladende Atmosphäre
- drei großzügige Schlafzimmer, optimal für Familie, Gäste oder Homeoffice
- praktische Zusatzräume, Abstellraum mit Fenster und optionalem Waschmaschinenanschluss, sowie eine Speisekammer direkt neben der Küche
- hochwertiges Badezimmer mit Dusche, WC und Fenster, modern, funktional und pflegeleicht

- Kellerabteil (4,7 m²) und TG-Stellplatz, zusätzliche Lagermöglichkeiten und komfortables Parken inklusive
- barrierefreie Erreichbarkeit, bequem und komfortabel für alle Lebensphasen
- provisionsfrei & bezugsfertig ab Ende 2025, direkt einziehen und Traumwohnung genießen

Worauf noch warten?

Vereinbaren Sie noch heute eine Besichtigung oder eine persönliche Beratung mit uns!

Sie wollen Ihre Immobilie verkaufen? Dann sind Sie bei uns goldrichtig!

Wir sind gerne für Sie da und unterstützen Sie unverbindlich bei der Bewertung Ihrer Immobilie. Mit viel Sorgfalt stellen wir Ihnen alle wichtigen Informationen und Unterlagen zusammen, damit Sie die besten Entscheidungen treffen können.

In Kooperation mit unserer SFI Vermögenstreuhand begleiten wir Sie bei der Verwirklichung Ihres Traumobjekts und unterstützen Sie beim nachhaltigen Vermögensaufbau. Mit unseren erfahrenen Experten sorgen wir dafür, dass Sie die besten Konditionen erhalten – damit Ihre Träume Wirklichkeit werden!

<http://www.schantl-ith.at> in Kooperation mit www.sfi-invest.com

Wir weisen darauf hin, dass zwischen dem Vermittler und dem zu vermittelnden Dritten ein familiäres oder wirtschaftliches Naheverhältnis besteht.

Der Vermittler ist als Doppelmakler tätig.