

**IHRE TRAUMWOHNUNG WARTET!! DACHGESCHOSS der
Extraklasse mit SONNENTERRASSE und LIFT!
Wertstabilität & Prestige**



Objektnummer: 291179

Eine Immobilie von Schantl ITH Immobilien treuhand GmbH

Zahlen, Daten, Fakten

Art:	Wohnung
Land:	Österreich
PLZ/Ort:	8010 Graz
Baujahr:	1867
Zustand:	Gepflegt
Alter:	Altbau
Wohnfläche:	164,00 m²
Zimmer:	5
Balkone:	1
Kaufpreis:	899.000,00 €
Betriebskosten:	327,87 €
Heizkosten:	155,00 €
USt.:	63,79 €
Provisionsangabe:	

3% des Kaufpreises zzgl. 20% USt.

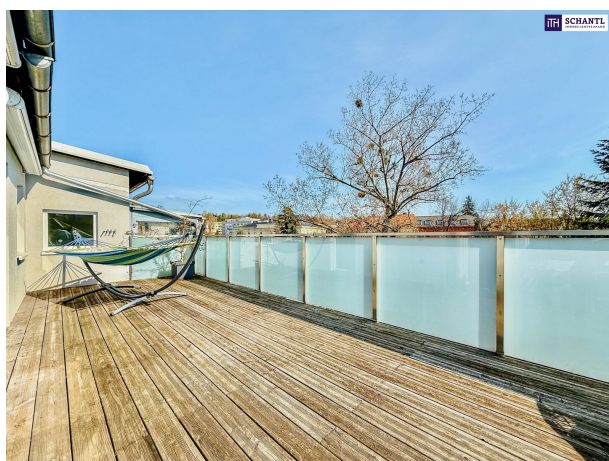
Ihr Ansprechpartner



Nikolaus Kronabitter

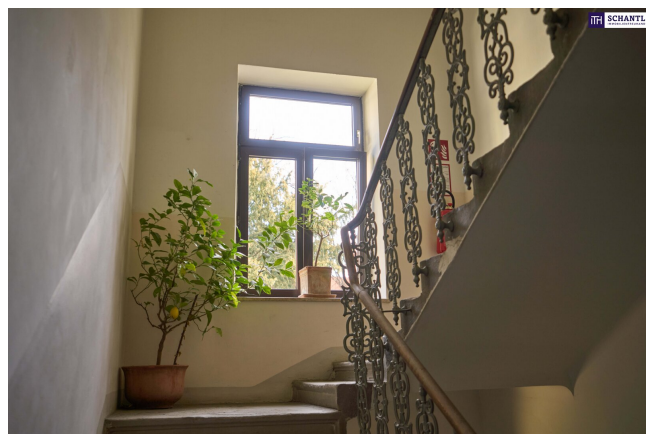
Schantl ITH Immobilienreuhand GmbH
Messendorferstraße 71a
8041 Graz

T +436645411047
H +43 664 2540410











Sie wollen Ihre Immobilie VERKAUFEN?
Wir machen das für Sie!

Unsere Leistungen im Überblick:

OFFICE WIEN
Schantl ITH
Immobilientreuhand GmbH
Passauer Platz 6, 1010 Wien
T +43 664 307 00 09
M office@schantl-ith.at

OFFICE GRAZ
Schantl ITH
Immobilientreuhand GmbH
Messendorferstraße 71a, 8041 Graz
T +43 664 541 10 47
M office@schantl-ith.at

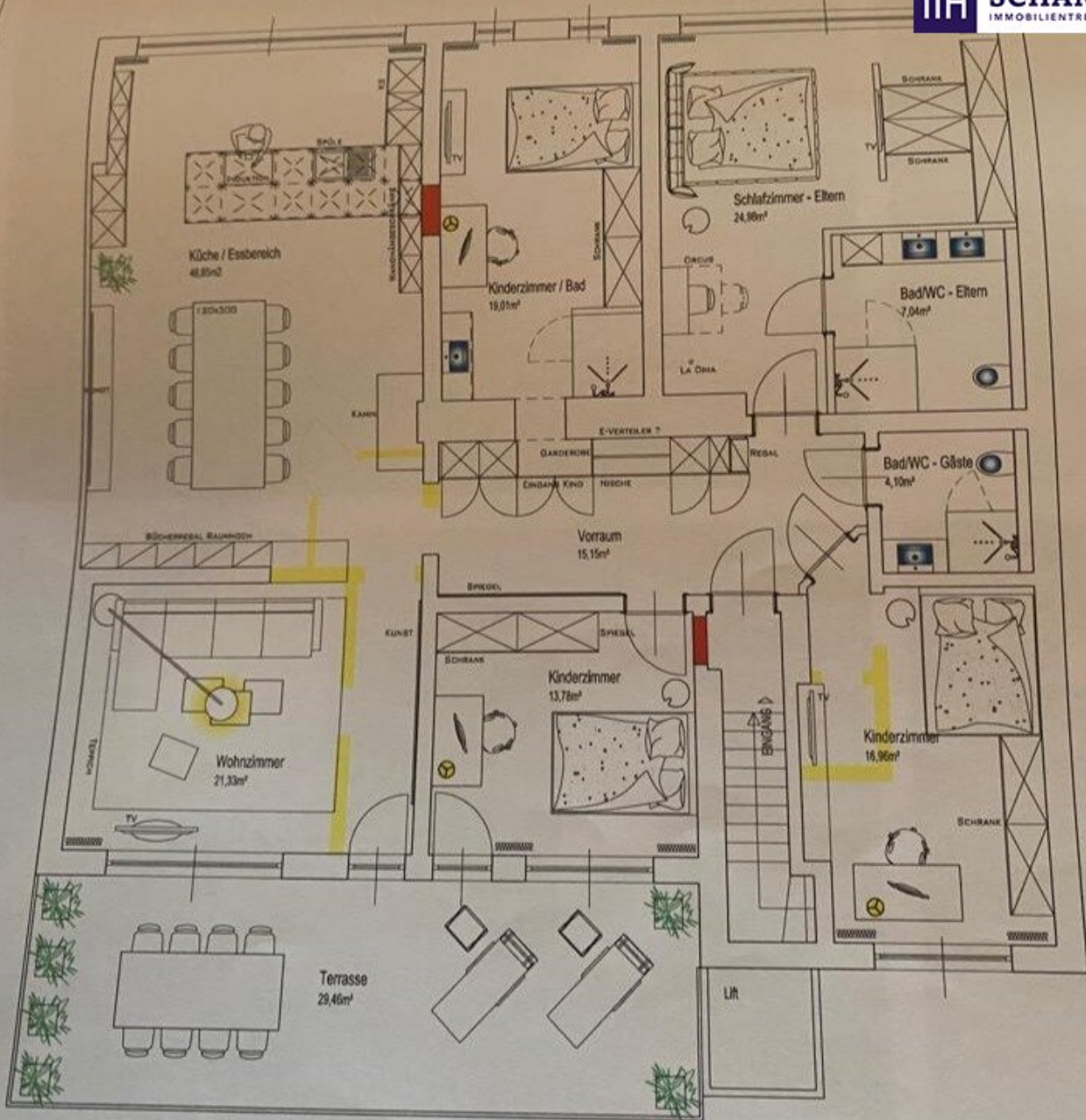
FOLGEN SIE UNS AUF

[WWW.SCHANTL-ITH.AT](http://www.schantl-ith.at)









Ihre Träume -
unser Fokus!

Vertrauen, das sich lohnt!

Fragen Sie uns nach Ihrem maßgeschneiderten
Konzept für Immobilien, Finanzierungen,
Versicherungen und Vermögensaufbau.

schantl-ith.at | sfi-invest.com

Ganzheitliche Lösungen für Ihre sichere Zukunft.



VERMÖGENSAUFBAU

Smart investieren, Zukunft gestalten.

- Immobilien inkl. Immobilienbewertung
- Immobilienbeteiligungen
- Vorsorgewohnung
- Investmentfonds
- Bauherrenmodelle
- Unternehmensbeteiligungen
- Edelmetalle
- Technische Metalle
- uvm.



VERSICHERUNGEN

Schützen Sie, was Ihnen wichtig ist.

- Kreditversicherungen
- Eigenheim & Haushalt
- Betriebsunterbrechung
- Kranken- / Gesundenvers.
- Unfallversicherungen
- Sachversicherungen inkl. KFZ
- Pensionsvorsorge inkl. Lebensversicherungen
- Berufsunfähigkeitsvers.
- uvm.



FINANZIERUNG

Ihre Pläne, unsere Lösungen.

- Förderungsberatung
- Klassische Finanzierungen
- Kombinierte Kreditangebote (min. Geldwert - max. Sachwert)
- Leasing - Kfz- & Mobilien (Geräte, Einrichtungen, etc.)
- Immobilienleasing
- Privatfinanzierungen
- Umschuldungen
- uvm.

Office Wien:
Passauer Platz 6
1010 Wien
T: +43 664 307 00 09
E: office@sfi-invest.com

Office Graz:
Messendorferstr. 71a
8041 Graz
T: +43 664 541 10 47
E: office@schantl-ith.at

Objektbeschreibung

IHRE TRAUMWOHNUNG WARTET!! DACHGESCHOSS der Extraklasse mit SONNENTERRASSE und LIFT! Wertstabilität & Prestige

Erleben Sie ein Wohnerlebnis der Extraklasse. Dieses atemberaubende Dachgeschoss vereint modernes Design mit höchstem Wohnkomfort und bietet ein einzigartiges Ambiente über den Dächern von Graz.

Facts:

- Eigentumswohnung im Dachgeschoß mit ca. 164 m² Wohnfläche
- 30 m² Balkon/Dachterrasse
- Klimaanlage
- Großzügiger Wohn-Ess-Koch-Bereich mit hochwertiger Einbauküche
- Große Terrasse mit spektakulärem Weitblick
- Modernes Badezimmer mit Dusche und WC
- Perfekte Lage mit exzellenter Infrastruktur

Highlights:

- Lichtdurchflutete Räume und durchdachte Architektur
- Stilvoller Ofen als gemütlicher Blickfang

- Hochwertige Einbauküche mit atemberaubendem Ausblick
- Moderner Eingangsbereich mit eleganten Deckenspots
- Weitläufige Terrasse – der perfekte Ort zum Entspannen
- Großzügiges Schlafzimmer für höchsten Wohnkomfort
- Edle Materialien und erstklassige Verarbeitung
- Zentrale Lage mit optimaler Anbindung an Einkaufsmöglichkeiten und Gastronomie
- Exklusive Wohnqualität über den Dächern der Stadt

Sichern Sie sich dieses einzigartige Dachgeschoss und genießen Sie Wohnen auf höchstem Niveau.

Worauf noch warten?

Vereinbaren Sie noch heute eine Besichtigung oder eine persönliche Beratung mit uns!

Sie wollen Ihre Immobilie verkaufen? Dann sind Sie bei uns goldrichtig!

Wir sind gerne für Sie da und unterstützen Sie unverbindlich bei der Bewertung Ihrer Immobilie. Mit viel Sorgfalt stellen wir Ihnen alle wichtigen Informationen und Unterlagen zusammen, damit Sie die besten Entscheidungen treffen können.

In Kooperation mit unserer SFI Vermögenstreuhand begleiten wir Sie bei der Verwirklichung Ihres Traumobjekts und unterstützen Sie beim nachhaltigen Vermögensaufbau. Mit unseren erfahrenen Experten sorgen wir dafür, dass Sie die besten Konditionen erhalten – damit Ihre Träume Wirklichkeit werden!

<http://www.schantl-ith.at> in Kooperation mit www.sfi-invest.com

Die Angaben über das angebotene Objekt erfolgen mit der Sorgfalt eines ordentlichen Immobilienmaklers; für die Richtigkeit solcher Angaben, die auf Informationen der über das Objekt Verfügungsberechtigten beruhen, wird keine Gewähr geleistet!

Hinweis gemäß Energieausweisvorlagegesetz: Ein Energieausweis wurde vom Eigentümer bzw. Verkäufer, nach unserer Aufklärung über die generell geltende Vorlagepflicht, sowie Aufforderung zu seiner Erstellung noch nicht vorgelegt. Daher gilt zumindest eine dem Alter und der Art des Gebäudes entsprechende Gesamtenergieeffizienz als vereinbart. Wir übernehmen keinerlei Gewähr oder Haftung für die tatsächliche Energieeffizienz der angebotenen Immobilie.

Der Vermittler ist als Doppelmakler tätig.

Infrastruktur / Entfernungen

Gesundheit

Arzt <500m
Apotheke <500m
Klinik <500m
Krankenhaus <1.000m

Kinder & Schulen

Schule <1.000m
Kindergarten <500m
Universität <500m
Höhere Schule <1.000m

Nahversorgung

Supermarkt <500m
Bäckerei <500m
Einkaufszentrum <1.500m

Sonstige

Geldautomat <500m
Bank <500m
Post <500m
Polizei <500m

Verkehr

Bus <500m
Straßenbahn <1.000m
Autobahnanschluss <6.000m
Bahnhof <1.000m

Angaben Entfernung Luftlinie / Quelle: OpenStreetMap