

**Alles fix und fertig - Einziehen und losleben! Mega-Lage -
Ruhige Seitengasse mit der U-Bahn um´s Eck! Beste
Infrastruktur und Anbindung! Wohnen wo Wien pulsiert!**



Objektnummer: 291131

Eine Immobilie von Schantl ITH Immobilien treuhand GmbH

Zahlen, Daten, Fakten

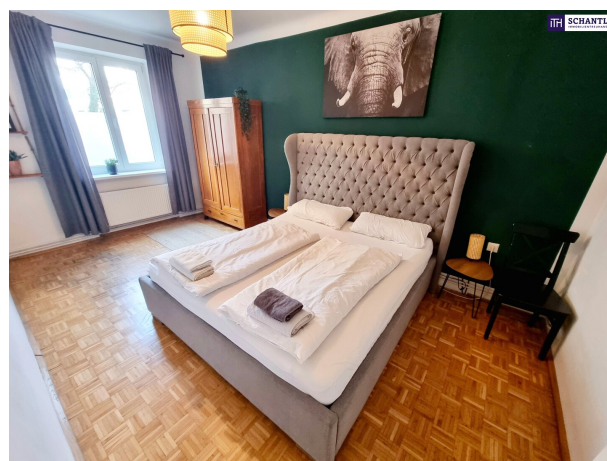
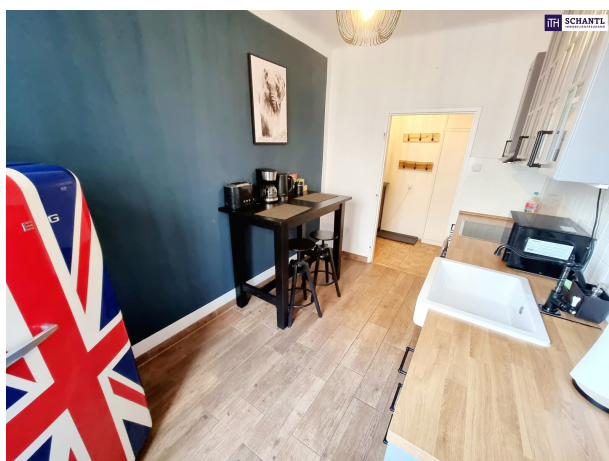
Adresse	Keplergasse
Art:	Wohnung
Land:	Österreich
PLZ/Ort:	1100 Wien
Baujahr:	1958
Zustand:	Gepflegt
Möbliert:	Voll
Alter:	Neubau
Wohnfläche:	70,69 m ²
Nutzfläche:	70,69 m ²
Zimmer:	3
Bäder:	1
WC:	1
Keller:	1,50 m ²
Heizwärmebedarf:	D 133,00 kWh / m ² * a
Gesamtenergieeffizienzfaktor:	D 2,10
Kaufpreis:	320.000,00 €
Kaufpreis / m ² :	4.526,81 €
Betriebskosten:	161,18 €
USt.:	17,93 €
Provisionsangabe:	

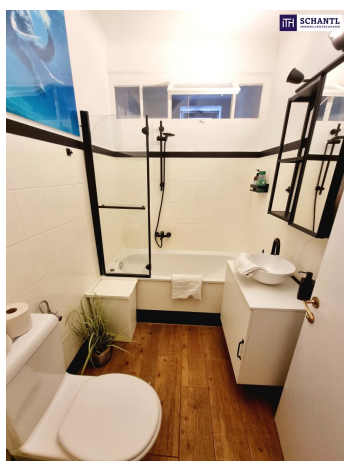
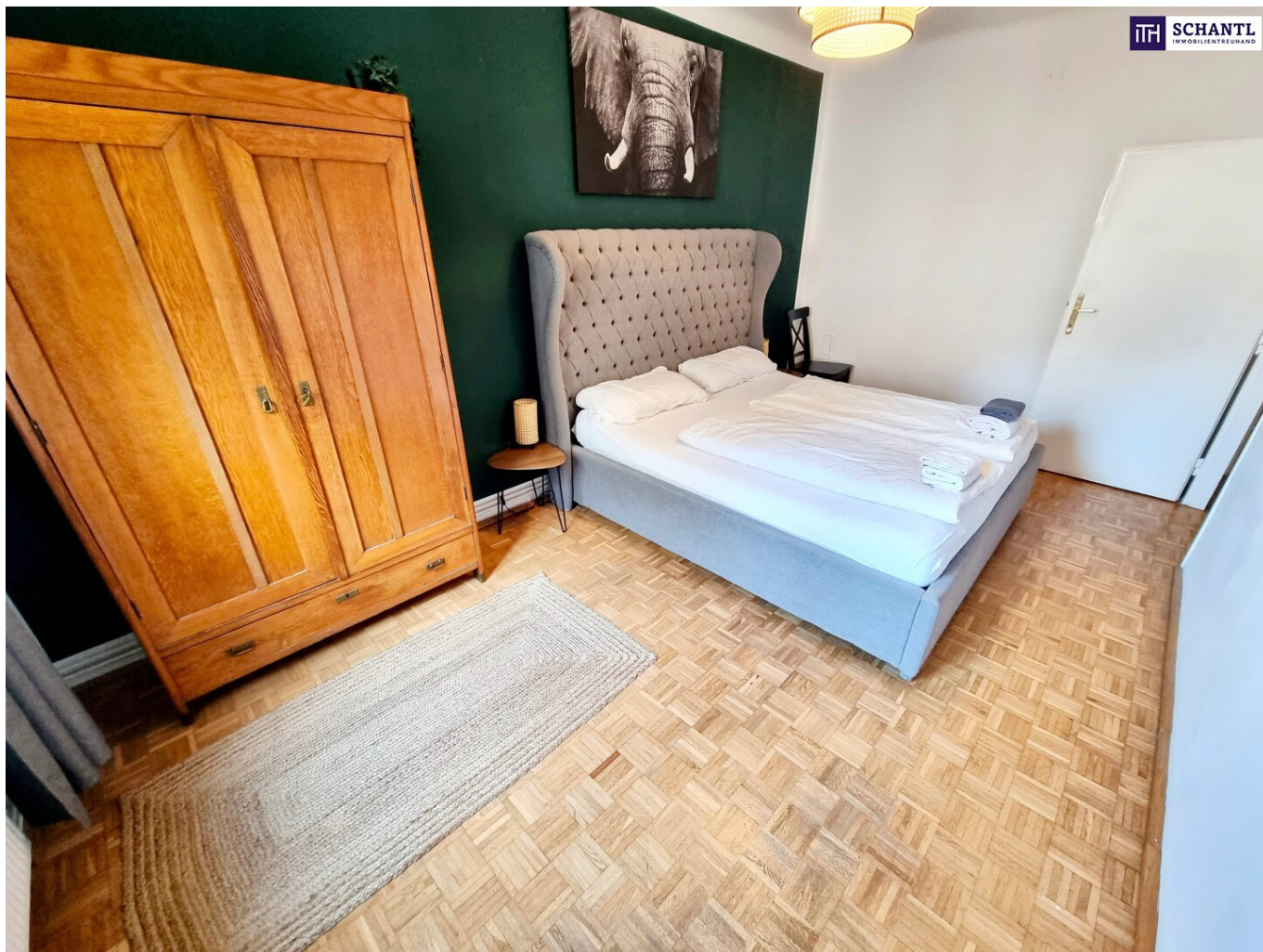
3% des Kaufpreises zzgl. 20% USt.

Ihr Ansprechpartner



Samir Agha-Schantl



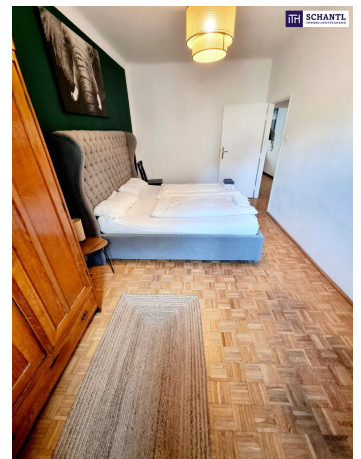
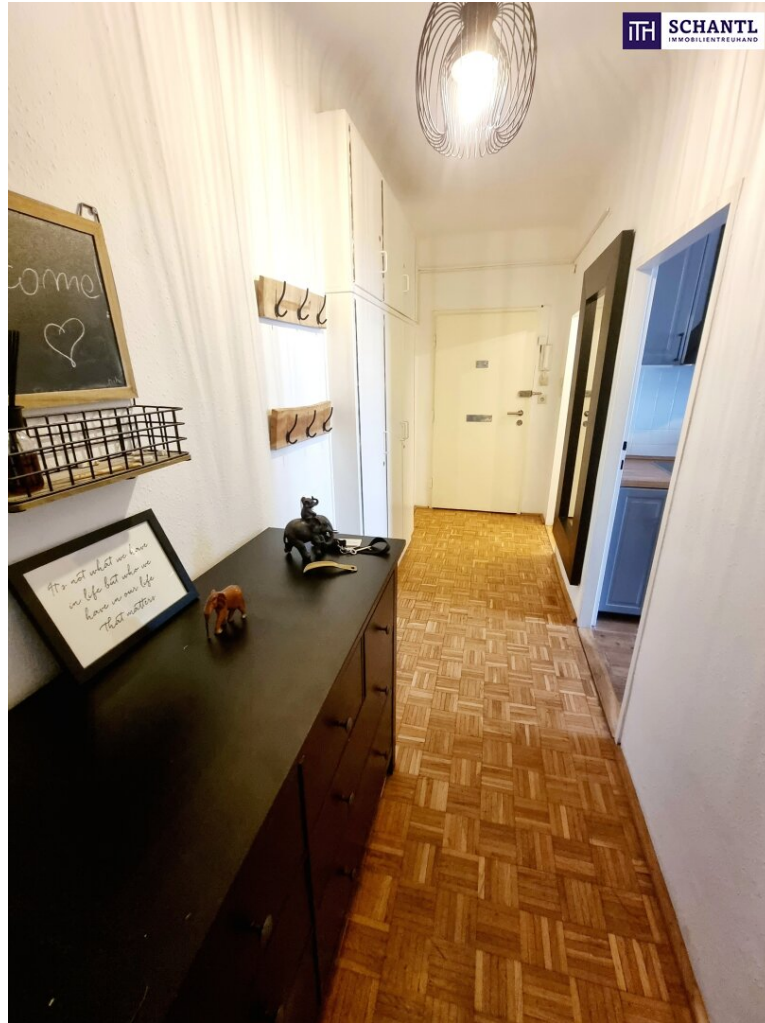


















Objektbeschreibung

Urban, smart & ready to move - Ihr 3-Zimmer-Spot in Favoriten!

Alles fix und fertig - Einziehen und losleben! Mega-Lage - Ruhige Seitengasse mit der U-Bahn um´s Eck! Beste Infrastruktur und Anbindung! Wohnen wo Wien pulsiert!

Ihre neue Wohnung wird Sie begeistern und teilt sich in einen geräumigem Vorraum mit Platz für eine Garderobe und ein gemütliches Ankommen, ein stylisches Badezimmer mit Badewanne und WC, eine separate und voll ausgestattete Küche mit Zugang zu einem praktischen Abstellraum, 2 getrennt begehbare und sehr ruhige in den Innenhof ausgerichtete Schlafzimmer, sowie ein großzügiges Wohn-Esszimmer.

Heimkommen und Wohlfühlen!

Möbliert, modern, mitten in Favoriten - klingt gut? Ist gut!

Wohnfläche: ca. 70,69m² + Kellerabteil

Kaufpreis: € 320.000.-

NICHT LANGE ZÖGERN!

Worauf warten Sie noch? Dieses Schmuckstück wird nicht lange zu haben sein!

www.schantl-ith.at

Bei konkretem Interesse senden wir Ihnen sehr gerne weiterführende Dokumente zu, wie:

- o Grundbuchauszug
- o Wohnungseigentumsvertrag
- o Nutzwertgutachten

o Eigentümerversammlungsprotokoll (Falls vorhanden) etc...

Unser Service für Sie: Wenn Sie sich für diese Immobilie entschieden haben, begleiten wir Sie gerne vom Kaufanbot weg inkl. Klärung von Sonderwünschen und der Vertragsunterzeichnung über die Wohnungsübergabe bis hin zu diversen Ummeldungen wie Strom und Gas. Entsprechende Formulare oder auch Meldezettel stellen wir Ihnen sehr gerne zur Verfügung.

Gerne unterstützen wir Sie auch bei der Finanzierung Ihres Traumobjekts und finden mit unseren langjährigen Partnern die besten Konditionen für Sie.

Vereinbaren Sie noch heute einen Termin, wir beraten Sie gerne!

www.schantl-ith.at

Wir weisen darauf hin, dass zwischen dem Vermittler und dem zu vermittelnden Dritten ein familiäres oder wirtschaftliches Naheverhältnis besteht.

Der Vermittler ist als Doppelmakler tätig.

Infrastruktur / Entfernungen

Gesundheit

Arzt <250m
Apotheke <250m
Klinik <500m
Krankenhaus <1.750m

Kinder & Schulen

Schule <250m
Kindergarten <250m
Universität <1.250m
Höhere Schule <1.750m

Nahversorgung

Supermarkt <250m
Bäckerei <250m
Einkaufszentrum <500m

Sonstige

Geldautomat <250m
Bank <250m
Post <250m

Polizei <250m

Verkehr

Bus <250m

U-Bahn <250m

Straßenbahn <500m

Bahnhof <250m

Autobahnanschluss <1.750m

Angaben Entfernung Luftlinie / Quelle: OpenStreetMap