

**Gemütliche 2-Zimmer-Wohnung in Wiener Neustadt –
Gleich einziehen oder vermieten!**



Objektnummer: 1588/50

Eine Immobilie von Putz Immobilien

Zahlen, Daten, Fakten

Art:	Wohnung
Land:	Österreich
PLZ/Ort:	2700 Wiener Neustadt
Zustand:	Gepflegt
Möbliert:	Voll
Alter:	Neubau
Wohnfläche:	47,00 m²
Zimmer:	2
Heizwärmebedarf:	C 53,70 kWh / m² * a
Gesamtenergieeffizienzfaktor:	D 2,37
Kaufpreis:	139.000,00 €
Betriebskosten:	160,10 €
Infos zu Preis:	

Miete: 600€/ Monat an Brutto-Miete. Abzgl. der Betriebskosten somit 440€
Bruttomietetertrag/Monat.

Ihr Ansprechpartner



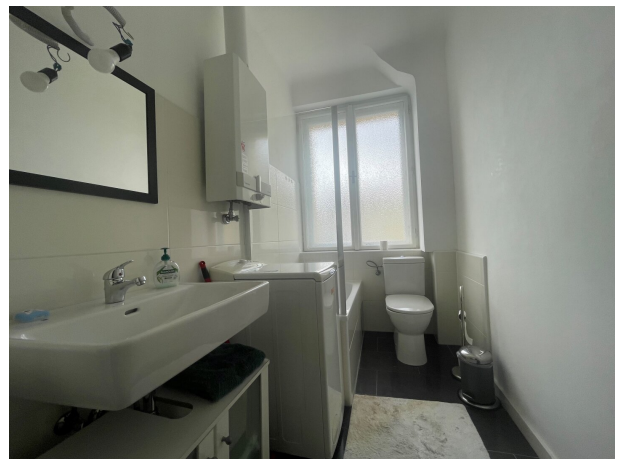
Stefan Schevcig

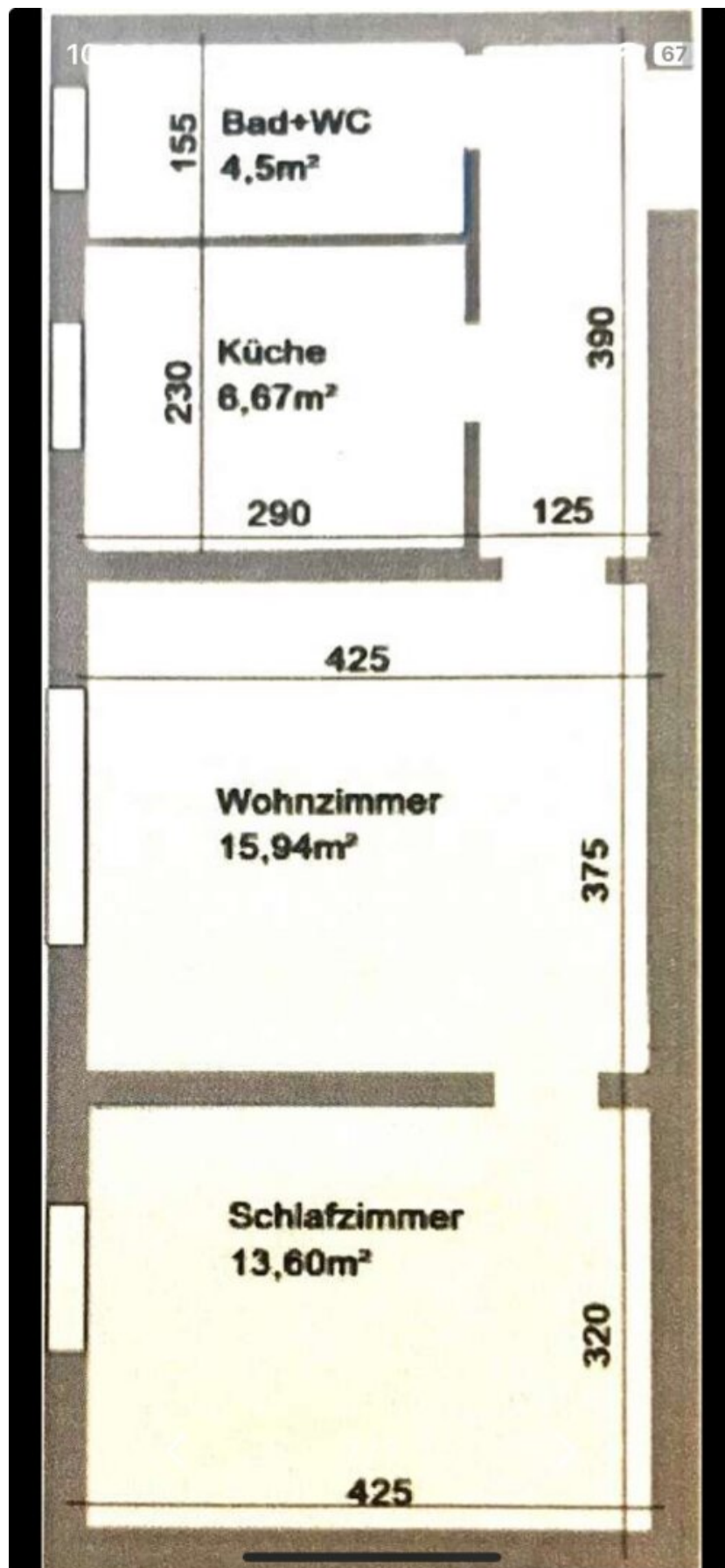
Putz Immobilien
Gartengasse 10
2721 Bad Fischau Brunn

H +436764554164

Gerne stehe ich Ihnen für weitere Informationen oder einen Besichtigungstermin zur Verfügung.







Objektbeschreibung

Eine gemütliche Wohnung im ersten Stock mit ca. 47m² kommt hier zum Verkauf.

Die Wohnung ist derzeit vermietet, wird aber demnächst frei. Das Objekt eignet sich perfekt für Singles oder Pärchen. Durch die nahegelegene Fachhochschule und Uniklinikum ergibt sich aber auch eine tolle Möglichkeit als Anlegerwohnung.

Sie betreten die Wohnung über das Vorzimmer, von welchem aus Sie in Küche, Bad und die beiden großzügigen Wohnräume gelangen. Die Räume könnten auch neu angeordnet werden, sodass zum Beispiel eine moderne Wohnküche geschaffen werden könnte.

In der Wohnung wurden die Fußbodenbelege 2019 erneuert, ebenso die sanitären Anlagen.

Die Wohnung wird vom Wohnzimmer aus mit einem gasbetriebenen Radiator geheizt.

Ausgerichtet ist die Wohnung in den ruhigen Innenhof der Wohnhausanlage mit großen Fenstern Richtung Nordosten.

Die Wohnung kann sofort leerstehend übernommen werden.

Wir weisen darauf hin, dass zwischen dem Vermittler und dem zu vermittelnden Dritten ein familiäres oder wirtschaftliches Naheverhältnis besteht.

Infrastruktur / Entfernungen

Gesundheit

Arzt <500m

Apotheke <500m

Klinik <1.500m

Krankenhaus <500m

Kinder & Schulen

Schule <500m

Kindergarten <500m

Höhere Schule <1.000m

Universität <3.000m

Nahversorgung

Supermarkt <500m

Bäckerei <500m

Einkaufszentrum <1.500m

Sonstige

Bank <500m

Geldautomat <500m

Post <1.000m

Polizei <500m

Verkehr

Bus <500m

Autobahnanschluss <2.500m

Bahnhof <1.000m

Flughafen <2.500m

Angaben Entfernung Luftlinie / Quelle: OpenStreetMap