

Ihr neues Zuhause in Grünbach am Schneeberg



Objektnummer: 6304/2423

Eine Immobilie von WirtschaftsService Immobilien

Zahlen, Daten, Fakten

Art:	Wohnung
Land:	Österreich
PLZ/Ort:	2733 Grünbach am Schneeberg
Wohnfläche:	67,89 m ²
Bäder:	1
WC:	1
Kaufpreis:	99.700,00 €
Provisionsangabe:	

3% des Kaufpreises zzgl. 20% USt.

Ihr Ansprechpartner



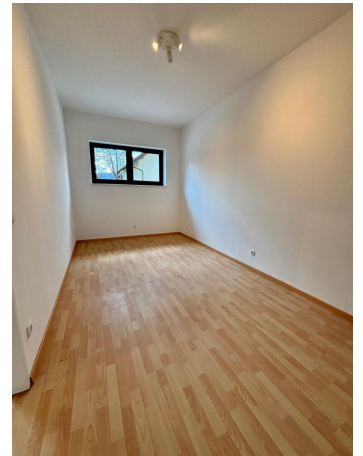
Andrea Melzer

WirtschaftsService Immobilien
Schießstättgasse 4
2620 Neunkirchen

T +43 (0) 2635 64530
H +43 (0) 676 884004223
F +43 (0) 2635 64730

Gerne stehe ich Ihnen für weitere Informationen oder einen Besichtigungstermin zur Verfügung.

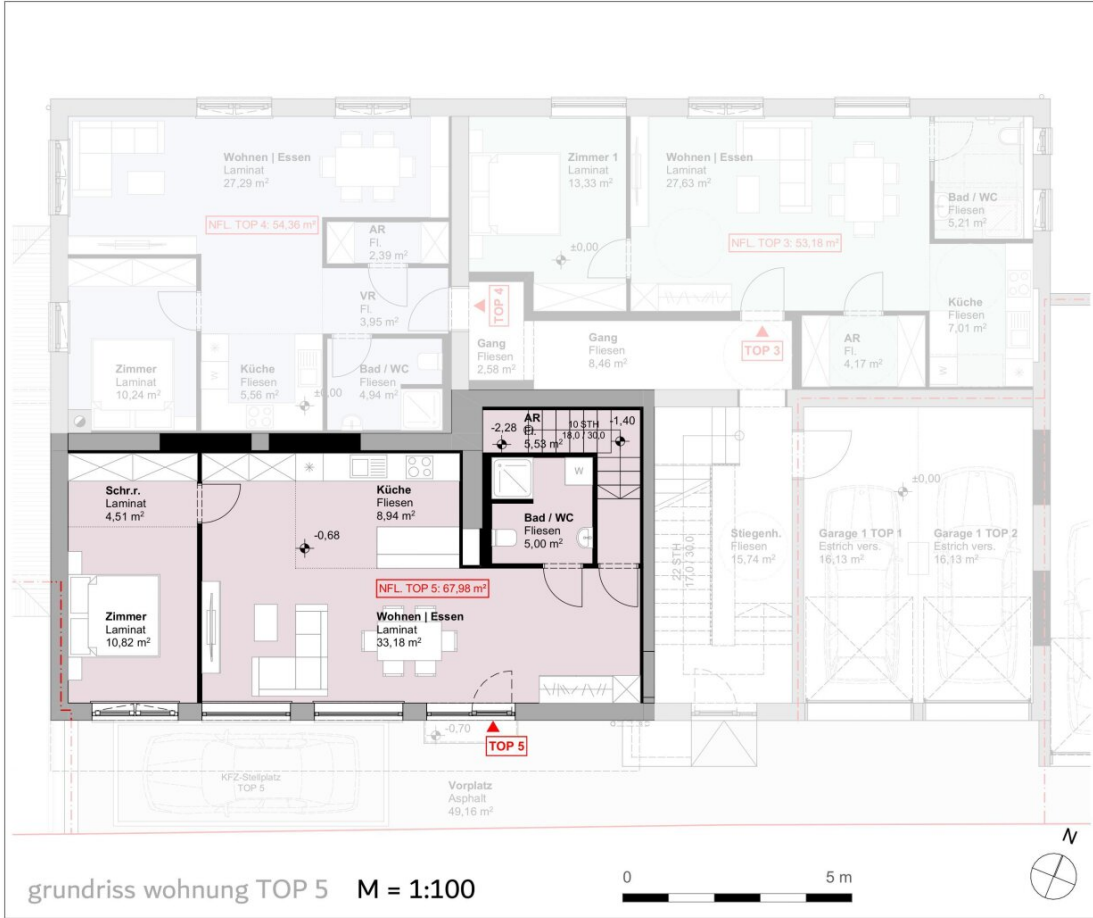












grundriss wohnung TOP 5 M = 1:100

0 5 m



wandstraße 7

19.09.2023 2733 Grünbach

einszuhause

Objektbeschreibung

Möchten Sie einziehen und sich sofort wohlfühlen?! Im idyllischen Grünbach am Schneeberg erwartet Sie ein frisch renoviertes Zuhause, das keine Wünsche offenlässt. .

Highlights dieser Wohnung im Überblick:

- **Neue, hochwertige Küche inklusive:** Die voll ausgestattete Küche ist perfekt für alle, die gerne kochen und genießen, und ist im Kaufpreis bereits enthalten.
- **Zentrale Lage:** Nur wenige Schritte vom Zentrum Grünbachs entfernt, profitieren Sie von allen wichtigen Einrichtungen und einer herrlichen Umgebung.
- **Einzelofenheizung für Gemütlichkeit:** Genießen Sie das angenehme Ambiente und die Wärme der stilvollen Einzelofenheizung – ideal für entspannte Winterabende.

Ein Zuhause, das Ihnen die Verbindung von Komfort und Natur bietet – ideal für Paare, Singles oder als Investmentmöglichkeit. Erleben Sie modernes Wohnen in ländlicher Idylle!

Zuzüglich zum Kaufpreis sind zwei Parkplätze zu je 3.500 Euro zu übernehmen.

Haben wir Ihr Interesse geweckt? Dann vereinbaren Sie noch heute einen Besichtigungstermin!

ACHTUNG: Die Wohnung wird unmöbliert übergeben. Die eingerichteten Fotos dienen nur zur Visualisierung und sind Beispielfotos.

Kontakt: Andrea Melzer

Telefon: 0676/884004223

E-Mail: am@wirtschaftsservice.co.at

Wir weisen darauf hin, dass zwischen dem Vermittler und dem zu vermittelnden Dritten ein familiäres oder wirtschaftliches Naheverhältnis besteht.

Infrastruktur / Entfernungen

Gesundheit

Arzt <500m

Apotheke <6.000m

Klinik <9.000m

Kinder & Schulen

Kindergarten <1.000m

Schule <500m

Nahversorgung

Supermarkt <500m

Bäckerei <5.500m

Sonstige

Bank <500m

Geldautomat <500m

Post <500m

Polizei <5.000m

Verkehr

Bus <500m

Bahnhof <1.000m

Angaben Entfernung Luftlinie / Quelle: OpenStreetMap