

**Ihr neues Zuhause in Ruhelage wartet auf Sie**



Wohnzimmer

**Objektnummer: 4746**

**Eine Immobilie von Kokron Immobilien e.U.**

## Zahlen, Daten, Fakten

<b>Art:</b>	Wohnung
<b>Land:</b>	Österreich
<b>PLZ/Ort:</b>	3420 Kritzendorf
<b>Baujahr:</b>	2001
<b>Alter:</b>	Neubau
<b>Wohnfläche:</b>	104,78 m²
<b>Zimmer:</b>	4
<b>WC:</b>	2
<b>Balkone:</b>	1
<b>Stellplätze:</b>	2
<b>Garten:</b>	270,00 m²
<b>Keller:</b>	6,44 m²
<b>Heizwärmebedarf:</b>	C 62,30 kWh / m² * a
<b>Gesamtenergieeffizienzfaktor:</b>	C 1,23
<b>Heizkosten:</b>	124,64 €
<b>USt.:</b>	38,62 €

## Ihr Ansprechpartner

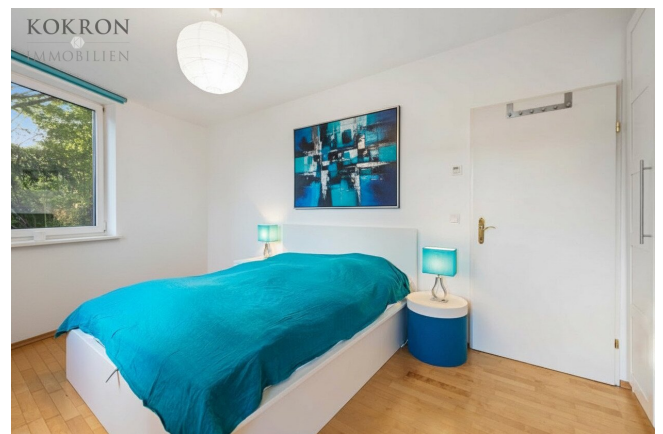
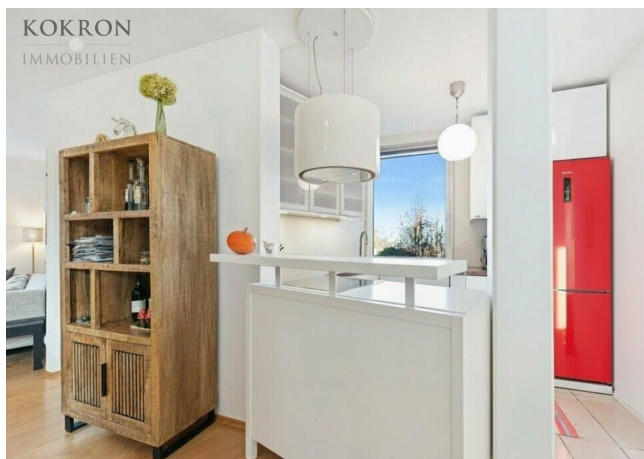
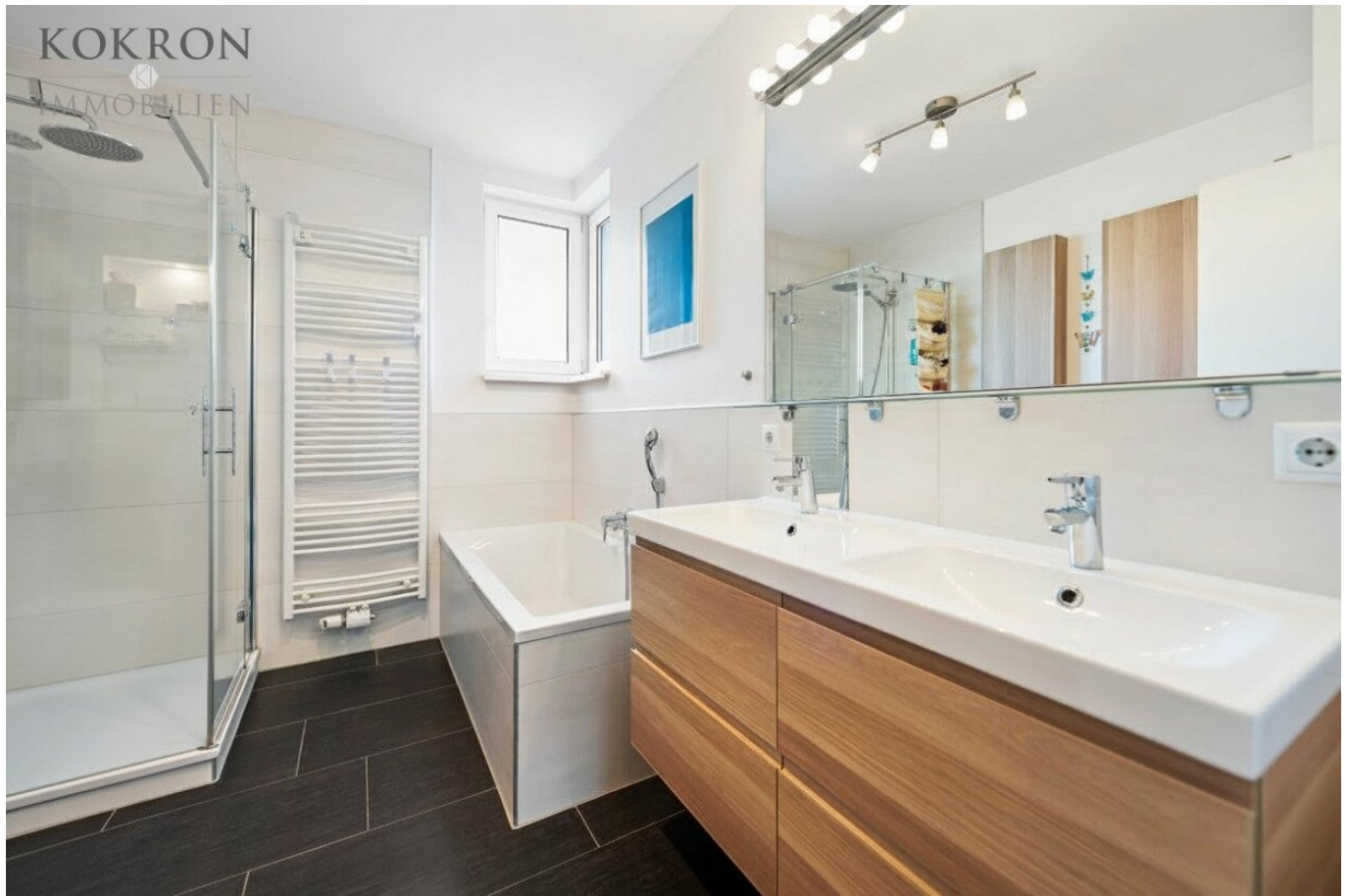


### Mele Bell

Kokron Immobilien e.U.  
Tuchlauben 7a  
1010 Wien

T +43 676 36 79 013  
H +43 676 36 79 013  
F +43 1 25 300 25 - 25

Gerne stehe ich Ihnen für weitere Informationen oder einen Besichtigungstermin zur







# KOKRON

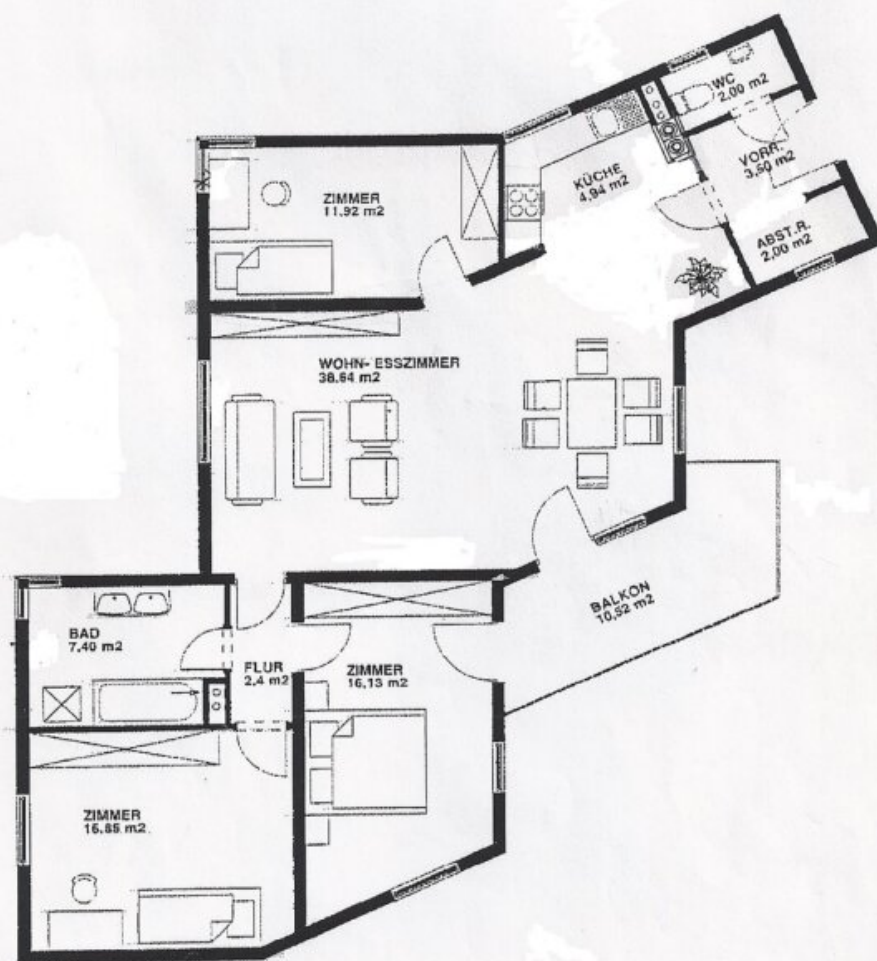
## IMMOBILIEN

### OG / TOP 4

Wohnfläche: 105,09 m<sup>2</sup>

Terrasse: 10,52 m<sup>2</sup>

Eigengarten: ca. 270,00 m<sup>2</sup>



Süd  
→

↓  
West

## Objektbeschreibung

### Ihre Traumwohnung wartet auf Sie!

Sie brauchen **viel Platz** für Ihre Familie? Sie benötigen eine **gute Verkehrsanbindung**, möchten aber trotzdem im **Grünen** wohnen? Sie schätzen **Ruhe** und **nette Nachbarschaft**?

Dann ist diese moderne 4-Zimmer-Eigentumswohnung **genau das richtige** für Sie und Ihre Familie. In herrlicher Grün-Ruhelage in einer **Villengegend** steht dieses Mehrparteienhaus mit insgesamt nur **6 Wohneinheiten**. Jeder dieser Wohnungen ist ein **Garten zur Eigennutzung** zugeteilt, "Ihr" Garten bietet Ihnen 270m<sup>2</sup>, eine südseitige Terrasse und ein geräumiges Gartenhaus mit Sommerküche und überdachter Terrasse.

Die Wohnung selbst überzeugt mit einem **großen Wohnbereich** mit direktem Ausgang auf den **Süd-West-Balkon**, einer **offenen Küche**, **3 (Schlaf)zimmern** davon **1 Master-Bedroom** mit Ausgang auf den Balkon. Ein großzügiges **Tageslichtbad** mit Badewanne, Dusche, WC ist zentral bei den Schlafräumen platziert, ein **Gäste-WC** befindet sich direkt beim Eingang. Jeder Wohnung ist ein eigenes **Kellerabteil** zugeteilt, außerdem gibt es noch einen **Gemeinschaftskeller** und einen **Fahrradraum**.

### Hat diese Immobilie Ihr Interesse geweckt?

Dann Klicken Sie auf den "Anfrage-Button" in dieser Anzeige und ich schicke Ihnen anschließend das detaillierte Exposé. Lediglich Anfragen mit **vollständigem Namen, einer Telefonnummer sowie einer E-Mail-Adresse** können unsererseits bearbeitet werden.

### Besichtigungen

Ich stehe Ihnen auch zu Tagesrandzeiten oder am Wochenende zur Verfügung. Die von uns bereitgestellten Informationen beruhen auf Angaben des Abgebers. Für die Richtigkeit und Vollständigkeit der Angaben kann keine Gewähr bzw. Haftung übernommen werden. Änderungen vorbehalten! Fotos: © Felix Killmeyer ([www.photographiekillmeyer.com](http://www.photographiekillmeyer.com))

Wir weisen darauf hin, dass zwischen dem Vermittler und dem zu vermittelnden Dritten ein familiäres oder wirtschaftliches Naheverhältnis besteht.

Der Vermittler ist als Doppelmakler tätig.

### Infrastruktur / Entfernungen

**Gesundheit**  
Arzt <3.000m

Apotheke <3.000m  
Krankenhaus <4.500m  
Klinik <1.000m

### **Kinder & Schulen**

Schule <2.000m  
Kindergarten <2.000m  
Universität <3.000m

### **Nahversorgung**

Supermarkt <1.500m  
Bäckerei <3.500m  
Einkaufszentrum <8.500m

### **Sonstige**

Bank <1.500m  
Geldautomat <4.000m  
Post <3.000m  
Polizei <3.500m

### **Verkehr**

Bus <1.000m  
Autobahnanschluss <3.500m  
Bahnhof <1.500m  
Straßenbahn <9.500m

Angaben Entfernung Luftlinie / Quelle: OpenStreetMap